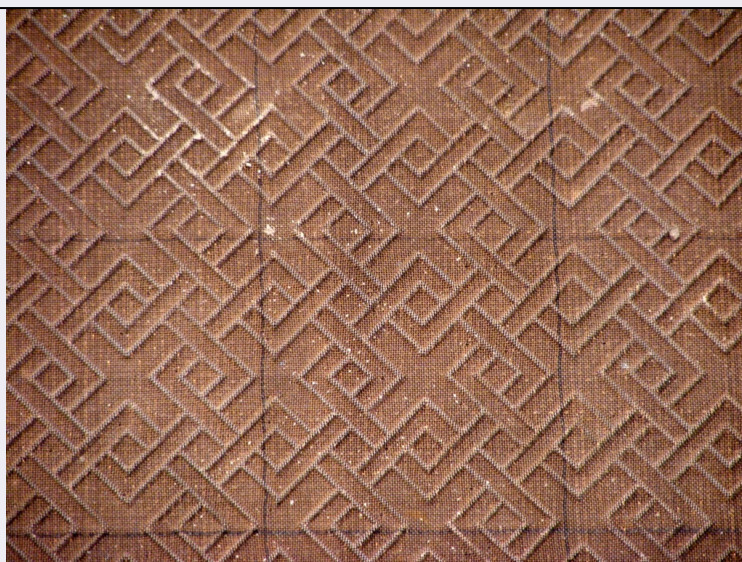


SCHEDA



CD - CODICI

TSK - Tipo scheda PST

LIR - Livello ricerca C

NCT - CODICE UNIVOCO

NCTR - Codice regione 09

NCTN - Numero catalogo generale 00783965

ESC - Ente schedatore S155

ECP - Ente competente S155

EPR - Ente proponente S155

OG - OGGETTO

OGT - OGGETTO

OGTD - Definizione forma per carta a mano

OGTT - Tipologia velina

QNT - QUANTITA'

QNTN - Numero 1

SGT - SOGGETTO

SGTI - Identificazione modulo a greca

CT - CATEGORIA

CTP - Categoria principale Industria Manifattura Artigianato

CTC - Parole chiave forma per carta a mano

LC - LOCALIZZAZIONE GEOGRAFICO-AMMINISTRATIVA

PVC - LOCALIZZAZIONE GEOGRAFICO-AMMINISTRATIVA ATTUALE

PVCS - Stato ITALIA

PVCR - Regione Toscana

PVCP - Provincia PT

PVCC - Comune Pescia

PVCL - Località PIETRABUONA

LDC - COLLOCAZIONE SPECIFICA

LDCT - Tipologia	museo
LDCN - Denominazione attuale	Museo della Carta di Pescia
UB - UBICAZIONE E DATI PATRIMONIALI	
INV - INVENTARIO	
INVD - Data	2013
INVN - Numero	INF.FC.224
INV - INVENTARIO	
INVD - Data	2013
INVN - Numero	INV.FC.225
COL - COLLEZIONI	
COLD - Denominazione	Forme da carta filigranate della Cartiera Enrico Magnani SpA
COLC - Nome del collezionista	cartiere Magnani 2000 spa
COLA - Data ingresso del bene nella collezione	2000
COLU - Data uscita del bene dalla collezione	2004
COLI - Numero inventario bene nella collezione	435
COL - COLLEZIONI	
COLD - Denominazione	Forme da carta filigranate della Cartiera Enrico Magnani SpA
COLC - Nome del collezionista	Cartiera Enrico Magnani SpA
COLA - Data ingresso del bene nella collezione	sec. XIX
COLU - Data uscita del bene dalla collezione	2000
DT - CRONOLOGIA	
DTZ - CRONOLOGIA GENERICA	
DTZG - Fascia cronologica di riferimento	sec. XIX/XX
DTM - Motivazione cronologia	documentazione
AU - DEFINIZIONE CULTURALE	
ATB - AMBITO CULTURALE	
ATBD - Denominazione	ambito pesciatino
ATBR - Ruolo	realizzazione
ATBM - Motivazione dell'"attribuzione"	documentazione
CMM - COMMITTENZA	
CMMN - Nome	Cartiere Magnani
MT - DATI TECNICI	
MTC - Materia e tecnica	legno/ piallatura
MTC - Materia e tecnica	bronzo/tessitura
	Telaio: cipresso e pino silvestre; tela: bronzo, rame, filo di rame

MTS - Specifiche materiale	argentato; cascio: cipresso
MIS - MISURE	
MISU - Unità	cm
MISA - Altezza	72
MISL - Larghezza	53
MISP - Profondità	5
MISV - Specifiche	forma da carta
MIS - MISURE	
MISU - Unità	cm
MISA - Altezza	74
MISL - Larghezza	54.8
MISP - Profondità	3
MISV - Specifiche	cascio della forma
DA - DATI ANALITICI	
DES - DESCRIZIONE	
DESO - Oggetto	forma da carta
UTF - Funzione	Creazione a mano di fogli di carta
UTM - Modalità d'uso	Il “lavorente” immerge la forma per carta a mano nel tino (vasca di pietra) contenente impasto fibroso/cellulosa (“pesto”) e acqua. La forma è provvista di cascio utile a non disperdere la fibra e necessario per determinare le dimensioni del foglio. Il lavorente estrae una quantità di impasto che distribuisce, con scosse rapide, sulla superficie della tela, al fine di ottenere una feltrazione (unione tra le fibre) uniforme. L’acqua in eccesso scola attraverso le maglie della tela, mentre la fibra viene trattenuta. Creato il foglio, il “lavorente” passa la forma, senza cascio, al “ponitore”, il quale, dopo aver lasciato ulteriormente scolare l’acqua, adagia da un canto sul feltro di lana e ruotando e premendo stacca il foglio dalla tela.
UTS - Cronologia d'uso	sec. XIX/XX
APF - APPARATO FIGURATIVO	
APFT - Tipologia	figurativo
APFE - Materia e tecnica di esecuzione	rame/ cucitura (filigrana in chiaro)
CO - CONSERVAZIONE	
STC - STATO DI CONSERVAZIONE	
STCP - Riferimento alla parte	forma da carta
STCD - Data	2010
STCC - Stato di conservazione	buono
STCM - Modalità di conservazione	deposito con temperatura controllata
STC - STATO DI CONSERVAZIONE	
STCP - Riferimento alla parte	cascio
STCD - Data	2010

STCC - Stato di conservazione	buono
STCM - Modalità di conservazione	deposito con temperatura controllata

TU - CONDIZIONE GIURIDICA E VINCOLI

ACQ - ACQUISIZIONE

ACQT - Tipo acquisizione donazione

CDG - CONDIZIONE GIURIDICA

CDGG - Indicazione generica proprietà privata

NVC - PROVVEDIMENTI DI TUTELA

NVCT - Tipo provvedimento DLgs n. 42/2004, art. 10

NVCD - Data notificazione 10/11/2021

DO - FONTI E DOCUMENTI DI RIFERIMENTO

FTA - DOCUMENTAZIONE FOTOGRAFICA

FTAX - Genere documentazione allegata

FTAP - Tipo fotografia digitale

FTAA - Autore Coppi Linda

FTAD - Data 2010/00/00

FTAE - Ente proprietario SBAPSAE FI - PT- PO

FTAN - Codice identificativo SBAPSAE FI 10957UC

FTA - DOCUMENTAZIONE FOTOGRAFICA

FTAX - Genere documentazione allegata

FTAP - Tipo fotografia digitale

FTAA - Autore Coppi Linda

FTAD - Data 2010/00/00

FTAE - Ente proprietario SBAPSAE FI - PT- PO

FTA - DOCUMENTAZIONE FOTOGRAFICA

FTAX - Genere documentazione allegata

FTAP - Tipo fotografia digitale (file)

FTAA - Autore Coppi Linda

FTAD - Data 2010/00/00

FTAE - Ente proprietario SBAPSAE FI- PT- PO

FTA - DOCUMENTAZIONE FOTOGRAFICA

FTAX - Genere documentazione allegata

FTAP - Tipo fotografia digitale (file)

FTAA - Autore Coppi Linda

FTAD - Data 2010/00/00

FTAE - Ente proprietario SBAPSAE FI- PT- PO

AD - ACCESSO AI DATI

ADS - SPECIFICHE DI ACCESSO AI DATI

ADSP - Profilo di accesso 2

ADSM - Motivazione scheda di bene non adeguatamente sorvegliabile

CM - COMPILAZIONE**CMP - COMPILAZIONE**

CMPD - Data	2013
CMPN - Nome	Coppi L.
FUR - Funzionario responsabile	Zaccheddu M.P.

AGG - AGGIORNAMENTO-REVISIONE

AGGD - Data	2022
AGGN - Nome	Caudullo M. M.
AGGE - Ente	Museo della Carta di Pescia
AGGR - Referente scientifico	Bini M.
AGGF - Funzionario responsabile	Floridia A.