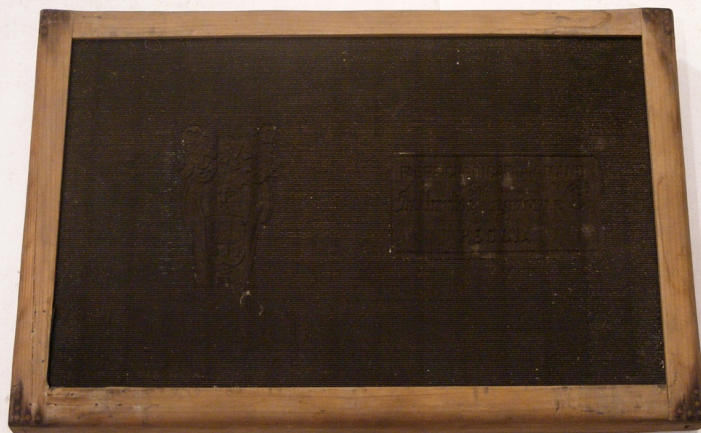


SCHEDA



CD - CODICI

TSK - Tipo scheda	PST
LIR - Livello ricerca	C
NCT - CODICE UNIVOCO	
NCTR - Codice regione	09
NCTN - Numero catalogo generale	00783984
ESC - Ente schedatore	S155
ECP - Ente competente	S155
EPR - Ente proponente	S155

OG - OGGETTO

OGT - OGGETTO	
OGTD - Definizione	forma per carta a mano
OGTT - Tipologia	velina
QNT - QUANTITA'	
QNTN - Numero	1
SGT - SOGGETTO	
SGTI - Identificazione	FABBRICHE DI CARTA AMANO/ Aldo Magnani & CO/ PESCIA
SGTP - Posizione	a destra
SGT - SOGGETTO	
SGTI - Identificazione	stemma magnani
SGTP - Posizione	a sinistra

CT - CATEGORIA

CTP - Categoria principale	Industria Manifattura Artigianato
CTC - Parole chiave	forma per carta a mano

LC - LOCALIZZAZIONE GEOGRAFICO-AMMINISTRATIVA

PVC - LOCALIZZAZIONE GEOGRAFICO-AMMINISTRATIVA ATTUALE	
PVCS - Stato	ITALIA
PVCR - Regione	Toscana
PVCP - Provincia	PT

PVCC - Comune	Pescia
PVCL - Località	PIETRABUONA
LDC - COLLOCAZIONE SPECIFICA	
LDCT - Tipologia	museo
LDCN - Denominazione attuale	Museo della Carta di Pescia
UB - UBICAZIONE E DATI PATRIMONIALI	
INV - INVENTARIO	
INVD - Data	2013
INVN - Numero	INF.FC.256
INV - INVENTARIO	
INVD - Data	2013
INVN - Numero	INV.FC.257
COL - COLLEZIONI	
COLD - Denominazione	Forme da carta filigranate della Cartiera Enrico Magnani SpA
COLC - Nome del collezionista	cartiere Magnani 2000 spa
COLA - Data ingresso del bene nella collezione	2000
COLU - Data uscita del bene dalla collezione	2004
COLI - Numero inventario bene nella collezione	511
COL - COLLEZIONI	
COLD - Denominazione	Forme da carta filigranate della Cartiera Enrico Magnani SpA
COLC - Nome del collezionista	Cartiera Enrico Magnani SpA
COLA - Data ingresso del bene nella collezione	sec. XIX
COLU - Data uscita del bene dalla collezione	2000
DT - CRONOLOGIA	
DTZ - CRONOLOGIA GENERICA	
DTZG - Fascia cronologica di riferimento	sec. XIX/XX
DTM - Motivazione cronologia	documentazione
AU - DEFINIZIONE CULTURALE	
ATB - AMBITO CULTURALE	
ATBD - Denominazione	ambito pesciatino
ATBR - Ruolo	realizzazione
ATBM - Motivazione dell'attribuzione	tradizione orale
CMM - COMMITTENZA	
CMMN - Nome	Cartiere Magnani
MT - DATI TECNICI	

MTC - Materia e tecnica	legno/ piallatura
MTC - Materia e tecnica	bronzo/tessitura
MTS - Specifiche materiale	Telaio: cipresso e abete rosso; tela: bronzo, rame, filo di rame argentato; cascio:cipresso
MIS - MISURE	
MISU - Unità	cm
MISA - Altezza	45.7
MISL - Larghezza	30
MISP - Profondità	5
MISV - Specifiche	forma da carta
MIS - MISURE	
MISU - Unità	cm
MISA - Altezza	48
MISL - Larghezza	32.5
MISP - Profondità	3.5
MISV - Specifiche	cascio della forma
DA - DATI ANALITICI	
DES - DESCRIZIONE	
DESO - Oggetto	forma da carta
UTF - Funzione	Creazione a mano di fogli di carta
UTM - Modalità d'uso	Il “lavorente” immerge la forma per carta a mano nel tino (vasca di pietra) contenente impasto fibroso/cellulosa (“pesto”) e acqua. La forma è provvista di cascio utile a non disperdere la fibra e necessario per determinare le dimensioni del foglio. Il lavorente estrae una quantità di impasto che distribuisce, con scosse rapide, sulla superficie della tela, al fine di ottenere una feltrazione (unione tra le fibre) uniforme. L’acqua in eccesso scola attraverso le maglie della tela, mentre la fibra viene trattenuta. Creato il foglio, il “lavorente” passa la forma, senza cascio, al “ponitore”, il quale, dopo aver lasciato ulteriormente scolare l’acqua, adagia da un canto sul feltro di lana e ruotando e premendo stacca il foglio dalla tela.
UTS - Cronologia d'uso	sec. XIX/XX
APF - APPARATO FIGURATIVO	
APFT - Tipologia	figurativo
APFE - Materia e tecnica di esecuzione	punzonatura (filigrana in chiaroscuro)
ISR - ISCRIZIONI	
ISRL - Lingua	Italiano
ISRS - Tecnica di scrittura	a impressione
ISRT - Tipo di caratteri	capitali
ISRP - Posizione	a lato
ISRI - Trascrizione	GAETANO
CO - CONSERVAZIONE	
STC - STATO DI CONSERVAZIONE	
STCP - Riferimento alla parte	forma da carta

STCD - Data	2010
STCC - Stato di conservazione	buono
STCS - Indicazioni specifiche	allentature tela, sporco e ossidazioni
STCM - Modalità di conservazione	deposito con temperatura controllata
STC - STATO DI CONSERVAZIONE	
STCP - Riferimento alla parte	cascio
STCD - Data	2010
STCC - Stato di conservazione	buono
STCM - Modalità di conservazione	deposito con temperatura controllata
TU - CONDIZIONE GIURIDICA E VINCOLI	
ACQ - ACQUISIZIONE	
ACQT - Tipo acquisizione	donazione
CDG - CONDIZIONE GIURIDICA	
CDGG - Indicazione generica	proprietà privata
NVC - PROVVEDIMENTI DI TUTELA	
NVCT - Tipo provvedimento	DLgs n. 42/2004, art. 10
NVCD - Data notificazione	10/11/2021
DO - FONTI E DOCUMENTI DI RIFERIMENTO	
FTA - DOCUMENTAZIONE FOTOGRAFICA	
FTAX - Genere	documentazione allegata
FTAP - Tipo	fotografia digitale
FTAA - Autore	Coppi Linda
FTAD - Data	2010/00/00
FTAE - Ente proprietario	SBAPSAE FI - PT- PO
FTAN - Codice identificativo	SBAPSAE FI 11030UC
FTA - DOCUMENTAZIONE FOTOGRAFICA	
FTAX - Genere	documentazione allegata
FTAP - Tipo	fotografia digitale
FTAA - Autore	Coppi Linda
FTAD - Data	2010/00/00
FTAE - Ente proprietario	SBAPSAE FI - PT- PO
FTA - DOCUMENTAZIONE FOTOGRAFICA	
FTAX - Genere	documentazione allegata
FTAP - Tipo	fotografia digitale
FTAA - Autore	Coppi Linda
FTAD - Data	2010/00/00
FTAE - Ente proprietario	SBAPSAE FI - PT- PO

FTA - DOCUMENTAZIONE FOTOGRAFICA

FTAX - Genere	documentazione allegata
FTAP - Tipo	fotografia digitale
FTAA - Autore	Coppi Linda
FTAD - Data	2010/00/00
FTAE - Ente proprietario	SBAPSAE FI - PT- PO

FTA - DOCUMENTAZIONE FOTOGRAFICA

FTAX - Genere	documentazione allegata
FTAP - Tipo	fotografia digitale
FTAA - Autore	Coppi Linda
FTAD - Data	2010/00/00
FTAE - Ente proprietario	SBAPSAE FI - PT- PO

AD - ACCESSO AI DATI**ADS - SPECIFICHE DI ACCESSO AI DATI**

ADSP - Profilo di accesso	2
ADSM - Motivazione	scheda di bene non adeguatamente sorvegliabile

CM - COMPILAZIONE**CMP - COMPILAZIONE**

CMPD - Data	2013
CMPN - Nome	Coppi L.
FUR - Funzionario responsabile	Zaccheddu M.P.

AGG - AGGIORNAMENTO-REVISIONE

AGGD - Data	2022
AGGN - Nome	Caudullo M. M.
AGGE - Ente	Museo della Carta di Pescia
AGGR - Referente scientifico	Bini M.
AGGF - Funzionario responsabile	Floridia A.