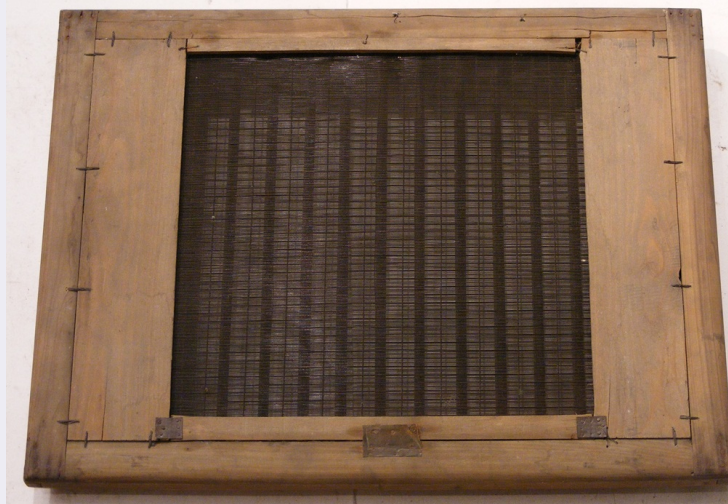


# SCHEDA



## CD - CODICI

TSK - Tipo scheda PST

LIR - Livello ricerca C

### NCT - CODICE UNIVOCO

NCTR - Codice regione 09

NCTN - Numero catalogo generale 00784077

ESC - Ente schedatore S155

ECP - Ente competente S155

EPR - Ente proponente S155

## OG - OGGETTO

### OGT - OGGETTO

OGTD - Definizione forma per carta a mano

OGTT - Tipologia vergata

### QNT - QUANTITA'

QNTN - Numero 1

## CT - CATEGORIA

CTP - Categoria principale Industria Manifattura Artigianato

CTC - Parole chiave forma per carta a mano

## LC - LOCALIZZAZIONE GEOGRAFICO-AMMINISTRATIVA

### PVC - LOCALIZZAZIONE GEOGRAFICO-AMMINISTRATIVA ATTUALE

PVCS - Stato ITALIA

PVCR - Regione Toscana

PVCP - Provincia PT

PVCC - Comune Pescia

PVCL - Località PIETRABUONA

### LDC - COLLOCAZIONE SPECIFICA

LDCT - Tipologia museo

LDCN - Denominazione attuale Museo della Carta di Pescia

**UB - UBICAZIONE E DATI PATRIMONIALI****INV - INVENTARIO****INVD - Data** 2013**INVN - Numero** INF.FC.385**INV - INVENTARIO****INVD - Data** 2013**INVN - Numero** INV.FC.386**COL - COLLEZIONI****COLD - Denominazione** Forme da carta filigranate della Cartiera Enrico Magnani SpA**COLC - Nome del collezionista** cartiere Magnani 2000 spa**COLA - Data ingresso del bene nella collezione** 2000**COLU - Data uscita del bene dalla collezione** 2004**COLI - Numero inventario bene nella collezione** 682**COL - COLLEZIONI****COLD - Denominazione** Forme da carta filigranate della Cartiera Enrico Magnani SpA**COLC - Nome del collezionista** Cartiera Enrico Magnani SpA**COLA - Data ingresso del bene nella collezione** sec. XIX**COLU - Data uscita del bene dalla collezione** 2000**DT - CRONOLOGIA****DTZ - CRONOLOGIA GENERICA****DTZG - Fascia cronologica di riferimento** secc. XIX/XX**DTM - Motivazione cronologia** documentazione**AU - DEFINIZIONE CULTURALE****ATB - AMBITO CULTURALE****ATBD - Denominazione** ambito pesciatino**ATBR - Ruolo** realizzazione**ATBM - Motivazione dell'attribuzione** documentazione**CMM - COMMITTENZA****CMMN - Nome** Cartiere Magnani**MT - DATI TECNICI****MTC - Materia e tecnica** legno/ piallatura**MTC - Materia e tecnica** bronzo/tessitura**MTS - Specifiche materiale** Telaio: cipresso e pino silvestre; tela: bronzo, rame, filo di rame argentato; cascio: cipresso**MIS - MISURE****MISU - Unità** cm

<b>MISA - Altezza</b>	47.5
<b>MISL - Larghezza</b>	35.2
<b>MISP - Profondità</b>	4
<b>MISV - Specifiche</b>	forma da carta
<b>MIS - MISURE</b>	
<b>MISU - Unità</b>	cm
<b>MISA - Altezza</b>	50
<b>MISL - Larghezza</b>	38
<b>MISP - Profondità</b>	2.4
<b>MISV - Specifiche</b>	cascio della forma
<b>DA - DATI ANALITICI</b>	
<b>DES - DESCRIZIONE</b>	
<b>DESO - Oggetto</b>	forma da carta
<b>UTF - Funzione</b>	Creazione a mano di fogli di carta
<b>UTM - Modalità d'uso</b>	Il “lavorente” immerge la forma per carta a mano nel tino (vasca di pietra) contenente impasto fibroso/cellulosa (“pesto”) e acqua. La forma è provvista di cascio utile a non disperdere la fibra e necessario per determinare le dimensioni del foglio. Il lavorente estrae una quantità di impasto che distribuisce, con scosse rapide, sulla superficie della tela, al fine di ottenere una feltrazione (unione tra le fibre) uniforme. L’acqua in eccesso scola attraverso le maglie della tela, mentre la fibra viene trattenuta. Creato il foglio, il “lavorente” passa la forma, senza cascio, al “ponitore”, il quale, dopo aver lasciato ulteriormente scolare l’acqua, adagia da un canto sul feltro di lana e ruotando e premendo stacca il foglio dalla tela.
<b>UTS - Cronologia d'uso</b>	secc. XVIII/XX
<b>APF - APPARATO FIGURATIVO</b>	
<b>APFT - Tipologia</b>	figurativo
<b>APFE - Materia e tecnica di esecuzione</b>	rame/ cucitura (filigrana in chiaro)
<b>CO - CONSERVAZIONE</b>	
<b>STC - STATO DI CONSERVAZIONE</b>	
<b>STCP - Riferimento alla parte</b>	forma da carta
<b>STCD - Data</b>	2010
<b>STCC - Stato di conservazione</b>	buono
<b>STCS - Indicazioni specifiche</b>	sporco ed ossidato
<b>STCM - Modalità di conservazione</b>	deposito con temperatura controllata
<b>STC - STATO DI CONSERVAZIONE</b>	
<b>STCP - Riferimento alla parte</b>	cascio
<b>STCD - Data</b>	2010
<b>STCC - Stato di conservazione</b>	buono

<b>STCS - Indicazioni specifiche</b>	Aggiunte larghe nei lati corti, piccole nei lati lunghi
<b>STCM - Modalità di conservazione</b>	deposito con temperatura controllata

## TU - CONDIZIONE GIURIDICA E VINCOLI

### ACQ - ACQUISIZIONE

**ACQT - Tipo acquisizione** donazione

### CDG - CONDIZIONE GIURIDICA

**CDGG - Indicazione generica** proprietà privata

### NVC - PROVVEDIMENTI DI TUTELA

**NVCT - Tipo provvedimento** DLgs n. 42/2004, art. 10

**NVCD - Data notificazione** 10/11/2021

## DO - FONTI E DOCUMENTI DI RIFERIMENTO

### FTA - DOCUMENTAZIONE FOTOGRAFICA

**FTAX - Genere** documentazione allegata

**FTAP - Tipo** fotografia digitale

**FTAA - Autore** Coppi Linda

**FTAD - Data** 2010/00/00

**FTAE - Ente proprietario** SBAPSAE FI - PT- PO

**FTAN - Codice identificativo** SBAPSAE FI 11673UC

### FTA - DOCUMENTAZIONE FOTOGRAFICA

**FTAX - Genere** documentazione allegata

**FTAP - Tipo** fotografia digitale

**FTAA - Autore** Coppi Linda

**FTAD - Data** 2010/00/00

**FTAE - Ente proprietario** SBAPSAE FI - PT- PO

### FTA - DOCUMENTAZIONE FOTOGRAFICA

**FTAX - Genere** documentazione allegata

**FTAP - Tipo** fotografia digitale (file)

**FTAA - Autore** Coppi Linda

**FTAD - Data** 2010/00/00

**FTAE - Ente proprietario** SBAPSAE FI- PT- PO

## AD - ACCESSO AI DATI

### ADS - SPECIFICHE DI ACCESSO AI DATI

**ADSP - Profilo di accesso** 2

**ADSM - Motivazione** scheda di bene non adeguatamente sorvegliabile

## CM - COMPILAZIONE

### CMP - COMPILAZIONE

**CMPD - Data** 2013

**CMPN - Nome** Coppi L.

**FUR - Funzionario responsabile** Zaccheddu M.P.

**AGG - AGGIORNAMENTO-REVISIONE**

<b>AGGD - Data</b>	2022
<b>AGGN - Nome</b>	Caudullo M. M.
<b>AGGE - Ente</b>	Museo della Carta di Pescia
<b>AGGR - Referente scientifico</b>	Bini M.
<b>AGGF - Funzionario responsabile</b>	Floridia A.