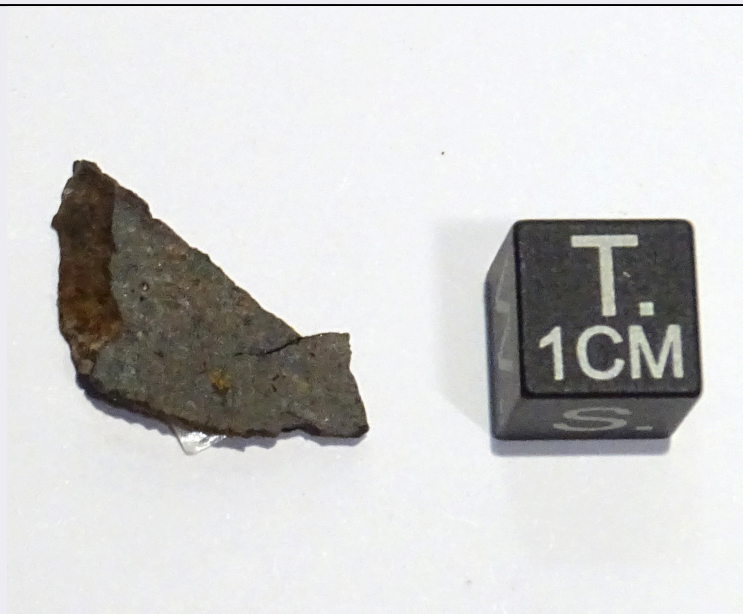


SCHEDA



CD - CODICI

TSK - Tipo scheda	BNPL
LIR - Livello ricerca	C
NCT - CODICE UNIVOCO	
NCTR - Codice regione	09
NCTN - Numero catalogo generale	01332912
ESC - Ente schedatore	AI479
ECP - Ente competente	S155
EPR - Ente proponente	Fondazione PARSEC

RV - RELAZIONI

RVE - STRUTTURA COMPLESSA

RVEL - Livello	3
----------------	---

AC - ALTRI CODICI

ACM - Codice museo	MSP
ACI - Codice internazionale	MSP
ACO - Codice collezione	METEORITI
ACK - Codice campione	5033/3

OG - OGGETTO

OGT - OGGETTO

OGTD - Definizione	Meteorite/ Condrite ordinaria/ Northwest Africa 2806
OGTL - Codice lingua	ita
OGTV - Identificazione	esemplare
OGTO - Tipologia contenitore	contenitore di plastica
OGTC - Denominazione collezione	Collezione Meteoriti Museo di Scienze Planetarie

SP - SISTEMATICA METEORITI

SPN - NOMENCLATURA

SPNN - Nome	Northwest Africa 2806
SPNE - Genere	Chondrite
SPNC - Classe	Ordinary
SPNG - Gruppo	L
SPNT - Tipo petrologico	6
SPNL - Fall/ Find	find
SPND - Data	2005
SPNS - Detentore del campione tipo	Museo di Scienze Planetarie, Prato
SPNP - Peso del campione tipo	21 g
SPNM - Detentore massa principale	Chinellato, Matteo/ Venezia/ Italia
SPNW - Peso totale conosciuto	148.4 g

SPC - CARATTERISTICHE PETROGRAFICHE

SPCS - Grado di shock	S3
SPCA - Alterazione (weathering grade)	W1

SPM - CARATTERISTICHE MINERALOGICHE

SPMF - Fayalite (mole%)	24.3
SPMR - Ferrosilite (mole%)	20.6

SPI - ALTRE INFORMAZIONI

SPIP - Disponibilità porzioni campione	0
SPIS - Disponibilità sezione sottile	0
SPIG - Disponibilità granulati	0

SPT - TIPO

SPTT - Tipo	olotipo
SPTA - Autore	Moggi Cecchi, V./ Pratesi, G.
SPTB - Referenza bibliografica	Meteoritical Bulletin, no. 91, MAPS 42, 413-466 (2007)

SPE - CARTELLINI/ ETICHETTE

SPEI - Intestazione originale	Museo di Scienze Planetarie
SPET - Testo	5033/3
SPA - Note	cartellino identificativo

LR - DATI DI RACCOLTA**LRV - LOCALITA' DI RACCOLTA**

LRVT - Tipo di localizzazione	località di raccolta - dati aggiornati
LRVK - Continente	Africa
	Northwest Africa (area ad alta densità di raccolta). Coordinate punto

LRVE - Località estera	di raccolta: sconosciute
LC - LOCALIZZAZIONE GEOGRAFICO-AMMINISTRATIVA	
PVC - LOCALIZZAZIONE GEOGRAFICO-AMMINISTRATIVA ATTUALE	
PVCS - Stato	ITALIA
PVCR - Regione	Toscana
PVCP - Provincia	PO
PVCC - Comune	Prato
LDC - COLLOCAZIONE SPECIFICA	
LDCT - Tipologia	museo
LDCQ - Qualificazione	scientifico
LDCN - Denominazione attuale	Museo di Scienze Planetarie
LDCU - Indirizzo	Via Galcianese, 20H
LDCM - Denominazione raccolta	Museo di Scienze Planetarie
LDCS - Specifiche	deposito
UB - DATI PATRIMONIALI E COLLEZIONI	
INV - INVENTARIO	
INVD - Data	2000-
INVN - Numero	5033/3
STI - STIMA	
COL - COLLEZIONI	
COLD - Denominazione	Collezione Chinellato
COLC - Nome del collezionista	Chinellato, Matteo
COLA - Data ingresso del bene nella collezione	2005
COLU - Data uscita del bene dalla collezione	2005
MT - DATI TECNICI	
MIS - MISURE	
MISU - Unità	g
MISG - Peso	0.9
DA - DATI ANALITICI	
DES - DESCRIZIONE	
DESO - Oggetto	Fetta parziale
NSC - Notizie storico-critiche	Questa meteorite è stata acquistata ad Erfoud (Marocco) dal collezionista italiano Matteo Chinellato
CO - CONSERVAZIONE	
STC - STATO DI CONSERVAZIONE	
STCP - Riferimento alla parte	Esemplare completo
STCT - Tipo di conservazione	armadio tecnico con condizioni di umidità controllata

STCE - Specifiche tipo di conservazione	RH inferiore o uguale al 5%
STCD - Data	2021
STCC - Stato di conservazione	buono

RS - RESTAURI E ANALISI

ALB - ANALISI DI LABORATORIO

ALBT - Tipo	EPMA
ALBD - Data	2006
ALBE - Ente responsabile/ Laboratorio	Microsonda del Dipartimento di Scienze della Terra - Università degli Studi di Firenze

ALB - ANALISI DI LABORATORIO

ALBT - Tipo	SEM-EDS
ALBD - Data	2006
ALBE - Ente responsabile/ Laboratorio	MEMA Centro di Servizi di Microscopia Elettronica e Microanalisi - Università degli Studi di Firenze

TU - CONDIZIONE GIURIDICA E VINCOLI

ACQ - ACQUISIZIONE

ACQT - Tipo acquisizione	acquisizione tramite service
ACQN - Nome	Chinellato, Matteo
ACQD - Data acquisizione	2005

CDG - CONDIZIONE GIURIDICA

CDGG - Indicazione generica	proprietà Ente pubblico territoriale
CDGS - Indicazione specifica	Provincia di Prato

DO - FONTI E DOCUMENTI DI RIFERIMENTO

FTA - DOCUMENTAZIONE FOTOGRAFICA

FTAX - Genere	documentazione allegata
FTAP - Tipo	fotografia digitale (file)
FTAA - Autore	Franza, Annarita
FTAD - Data	2021/08/17
FTAE - Ente proprietario	Fondazione Parsec
FTAN - Codice identificativo	MSP 5033-3_NWA 2806

FTA - DOCUMENTAZIONE FOTOGRAFICA

FTAX - Genere	documentazione allegata
FTAP - Tipo	fotografia digitale (file)
FTAA - Autore	Franza, Annarita
FTAD - Data	2021/08/17
FTAE - Ente proprietario	Fondazione Parsec
FTAN - Codice identificativo	MSP 5033-3_NWA 2806_cc

BSE - BIBLIOGRAFIA SU SUPPORTO ELETTRONICO

BSEX - Genere	bibliografia specifica
BSES - Tipo di supporto	risorsa elettronica con accesso remoto

BSEA - Autore/Curatore dell'opera	Connolly, H.C.Jr./ Zipfel, J./ Folco, L./ Smith, C./ Jones, R.H./ Benedix, G./ Richter, K./ Yamaguchi, A./ Chennaoui Aoudjehane, H./ Grossman, J.N.
BSET - Titolo dell'opera	Meteoritics & Planetary Science
BSEL - Luogo di edizione	USA
BSEE - Editore/Produttore /Distributore	Wiley
BSED - Data di edizione	2007
BSER - Autore del contributo	Moggi Cecchi, V./ Pratesi, G.
BSEC - Titolo del contributo /parte componente	The Meteoritical Bulletin, No. 91, 2007 March
BSEK - Specifiche	42, Nr 3, 413–466
BSEI - Indirizzo di rete	https://www.lpi.usra.edu/meteor/docs/mb91.pdf
AD - ACCESSO AI DATI	
ADS - SPECIFICHE DI ACCESSO AI DATI	
ADSP - Profilo di accesso	1
ADSM - Motivazione	scheda contenente dati liberamente accessibili
CM - COMPILAZIONE	
CMP - COMPILAZIONE	
CMPD - Data	2021
CMPN - Nome	Faggi, Daniela
RSR - Referente scientifico	Morelli, Marco
RSR - Referente scientifico	Pratesi, Giovanni
RSR - Referente scientifico	Franza, Annarita
FUR - Funzionario responsabile	Morelli, Marco
RVM - TRASCRIZIONE PER INFORMATIZZAZIONE	
RVMD - Data	2021
RVMN - Nome	Scali, Federica
RVME - Ente	Fondazione Parsec