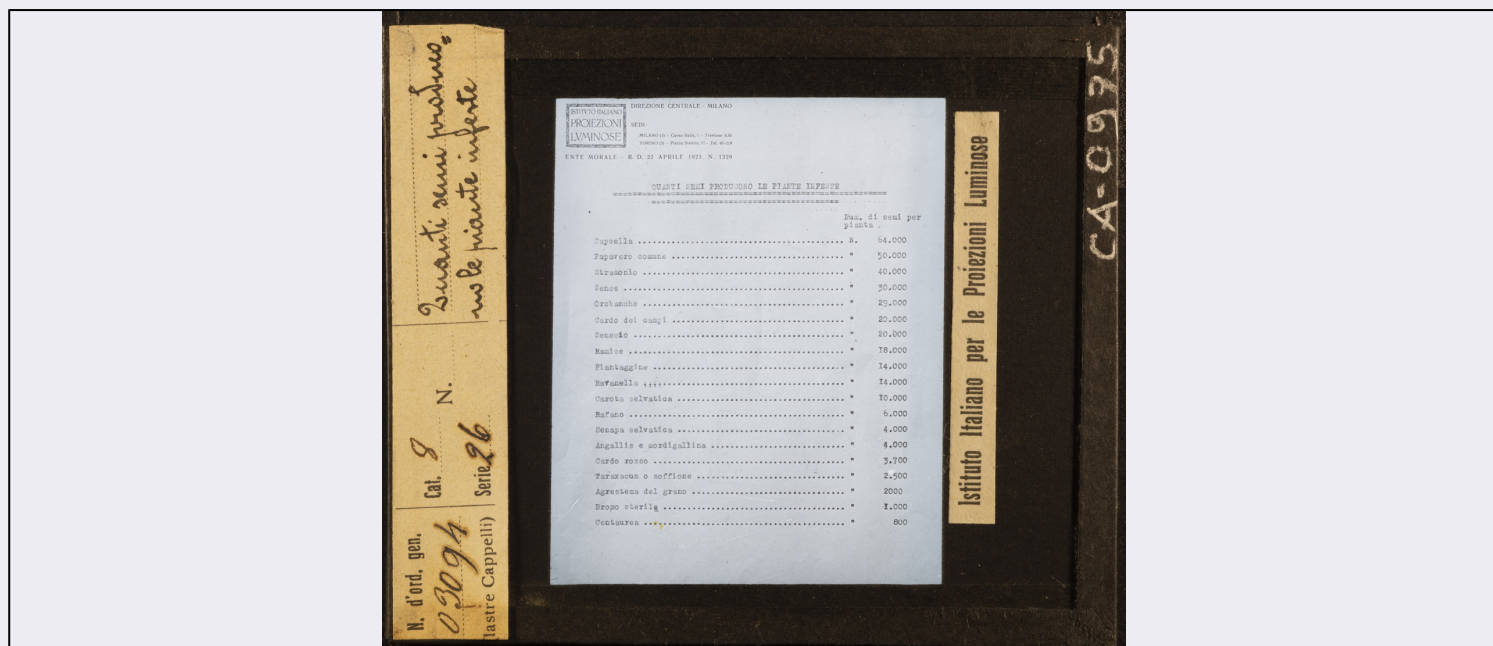


SCHEDA



CD - CODICI

TSK - Tipo scheda	F
LIR - Livello catalogazione	C
NCT - CODICE UNIVOCO	
NCTR - Codice Regione	08
NCTN - Numero catalogo generale	00686179
ESC - Ente schedatore	AI551
ECP - Ente competente per tutela	S261

OG - BENE CULTURALE

AMB - Ambito di tutela MiBACT	storico artistico
CTG - Categoria	DOCUMENTAZIONE DEL PATRIMONIO ETNOANTROPOLOGICO

OGT - DEFINIZIONE BENE

OGTD - Definizione	positivo
--------------------	----------

OGC - TRATTAMENTO CATALOGRAFICO

OGCT - Trattamento catalografico	bene semplice
----------------------------------	---------------

LC - LOCALIZZAZIONE GEOGRAFICO - AMMINISTRATIVA

PVC - LOCALIZZAZIONE

PVCS - Stato	ITALIA
PVCR - Regione	Emilia-Romagna
PVCP - Provincia	BO
PVCC - Comune	Bentivoglio
PVCL - Località	San Marino

LDC - COLLOCAZIONE SPECIFICA

LDCT - Tipologia	villa
LDCQ - Qualificazione	padronale
LDCN - Denominazione attuale	Villa Smeraldi
LDCF - Uso	museo
LDCU - Indirizzo	Via S. Marina, 35
LDCM - Denominazione raccolta	Museo della civiltà contadina
LDCS - Specifiche	secondo piano/ stanza 2/ archivio fotografico/ armadio

ACB - ACCESSIBILITA' DEL BENE

ACBA - Accessibilità si

UB - DATI PATRIMONIALI/INVENTARI/STIME/COLLEZIONI

UBF - UBICAZIONE BENE

UBFP - Fondo Cattedra Ambulante di Agricoltura di Bologna

UBFU - Titolo di unità archivistica Piante infestanti

UBFC - Collocazione Scatola 70 - 966-979

INV - ALTRI INVENTARI

INVN - Codice inventario MCCBO_CA_0975

INVD - Riferimento cronologico 2021

AU - DEFINIZIONE CULTURALE

AUT - AUTORE/RESPONSABILITA'

AUTJ - Ente schedatore AI551

AUTH - Codice identificativo MCCA_001

AUTN - Nome scelto di persona o ente Istituto Italiano per le Proiezioni Luminose

AUTP - Tipo intestazione E

AUTA - Indicazioni cronologiche 1921-1935 ca.

AUTI - Indicazione del nome e dell'indirizzo Istituto Italiano per le Proiezioni Luminose

AUTR - Ruolo fotografo principale

AUTM - Motivazione/fonte iscrizione

AUTZ - Note su etichetta

SG - SOGGETTO

SGT - SOGGETTO

SGTI - Identificazione Piante - Piante nocive - Piante infestanti - Semi - Produzione

SGTI - Identificazione Documenti - Elenchi - Indici

SGL - TITOLO

SGLT - Titolo proprio Quanti semi producono le piante infeste

SGLS - Specifiche titolo manoscritto su etichetta

DT - CRONOLOGIA

DTZ - CRONOLOGIA GENERICA

DTZG - Fascia cronologica /periodo	XX
---	----

DTS - CRONOLOGIA SPECIFICA

DTSI - Da	1923
------------------	------

DTSF - A	1932
-----------------	------

DTM - Motivazione/fonte	analisi tecnico-formale
--------------------------------	-------------------------

DTM - Motivazione/fonte	bibliografia
--------------------------------	--------------

DTM - Motivazione/fonte	iscrizione
--------------------------------	------------

MT - DATI TECNICI

MTX - Indicazione di colore	BN
------------------------------------	----

MTC - MATERIA E TECNICA

MTCM - Materia	vetro
-----------------------	-------

MTCT - Tecnica	gelatina bromuro d'argento
-----------------------	----------------------------

MIS - MISURE

MISZ - Tipo di misura	altezzaxlunghezza
------------------------------	-------------------

MISU - Unità di misura	mm
-------------------------------	----

MISM - Valore	85x100
----------------------	--------

CO - CONSERVAZIONE E INTERVENTI**STC - STATO DI CONSERVAZIONE**

STCC - Stato di conservazione	discreto
--------------------------------------	----------

STCS - Specifiche	incrinature
--------------------------	-------------

STD - Modalità di conservazione	Le lastre sono poste verticalmente sul lato maggiore entro buste di carta a quattro falde e scatola in cartone acid free. All'interno della scatola sono collocate in ordine progressivo seguendo la numerazione inventariale attribuita.
--	---

RST - INTERVENTI

RSTI - Tipo intervento	pulitura chimica, pulitura meccanica, condizionamento
-------------------------------	---

RSTD - Riferimento cronologico	2021
---------------------------------------	------

RSTT - Descrizione intervento	Pulitura con mezzo umido del recto e verso con soluzione idroalcolica (1:1). Pulitura a secco con gomma di lattice vulcanizzato.
--------------------------------------	--

RSTE - Ente responsabile	Istituzione Villa Smeraldi – Museo della civiltà contadina
---------------------------------	--

RSTR - Ente finanziatore /sponsor	MiC - Ministero della cultura
--	-------------------------------

RSTN	Borsetti, Sabrina
-------------	-------------------

DA - DATI ANALITICI

DES - Descrizione	Diapositiva su vetro, montaggio a pacchetto con carta gommata ai quattro lati.
--------------------------	--

ISE - ISCRIZIONI/EMBLEMI/MARCHI/STEMMI/TIMBRI

ISEP - Posizione	sull'etichetta: recto: a sinistra
-------------------------	-----------------------------------

ISED - Definizione	iscrizione
---------------------------	------------

ISES - Supporto	etichetta di carta
------------------------	--------------------

ISEC - Classe di	
-------------------------	--

appartenenza	didascalica
ISET - Tipo di scrittura/di caratteri	tondo
ISET - Tipo di scrittura/di caratteri	corsivo
ISET - Tipo di scrittura/di caratteri	numeri arabi
ISEM - Materia e tecnica	tipografica
ISEM - Materia e tecnica	a penna
ISEI - Trascrizione	N. d'ord. gen. / 03094 / (lastre Cappelli) // Cat. 8 N. / Serie 26 // Quanti semi produco= / no le piante infeste
ISE - ISCRIZIONI/EMBLEMI/MARCHI/STEMMI/TIMBRI	
ISEP - Posizione	sull'etichetta: recto: a destra
ISED - Definizione	etichetta
ISEE - Specifiche	dell'autore
ISEC - Classe di appartenenza	indicazione di responsabilità
ISET - Tipo di scrittura/di caratteri	tondo
ISEM - Materia e tecnica	tipografica
ISEI - Trascrizione	Istituto Italiano per le Proiezioni Luminose
NSC - Notizie storico-critiche	<p>I materiali presenti nel fondo lasciano supporre una riproduzione da positivi o da libri, come spesso si deduce da mascherature che vanno a ricoprire titolazioni originali o dalla presenza di puntine da disegno usate per fissare ad un supporto la fotografia da duplicare. Le diapositive fotografiche su vetro per lanterna magica sono realizzate tra il 1921 e il 1932 a Milano, con riprese eseguite dall'Istituto Italiano per le Proiezioni Luminose (1921-1935 ca.) e lastre prodotte dalla ditta Cappelli (1885-1932), industria di grande rilievo che si impone sul mercato italiano, soprattutto dopo l'avvento della gelatina bromuro d'argento che semplifica il processo di sviluppo e stampa dei negativi e rende possibile una svolta verso l'industrializzazione in campo fotografico. Le speciali proiezioni delle immagini, effettuate con proiettori al carburo (acetilene), illustrano le lezioni di agricoltura e zootecnica che si tengono in modo itinerante in varie località dell'area bolognese. Tali lezioni sono promosse a livello nazionale dalle Cattedre Ambulanti di Agricoltura, una Istituzione nata nella seconda metà dell'Ottocento, quando le università del Paese riescono a formare i primi agronomi e quando si consolidano gli istituti agrari: sono gli uomini formati nelle scuole agrarie a guidare le prime cattedre, la loro determinazione porta allo sviluppo dell'agricoltura italiana, il loro scopo iniziale è quello di tenere delle conferenze di "propaganda agricola", che consentano di diffondere nuove tecniche e raggiungere gli agricoltori anche nelle campagne più sperdute. L'insegnamento delle buone pratiche agricole serve a combattere l'ignoranza e l'isolamento della società rurale, i risultati sono subito tangibili: incremento della produzione agricola e del patrimonio zootecnico, introduzione e diffusione di nuove piante e varietà. La Cattedra Ambulante di Agricoltura di Bologna (in seguito Ufficio provinciale per l'Agricoltura) è attiva dal 1893 al 1935, ne sono presidenti Domizio Cavazza e poi Luigi Zerbini, nella sua genesi ha un ruolo primario il Comizio agrario di Bologna (inaugurato nel 1867, nel 1915</p>

si separa dalla Cattedra) presieduto da Luigi Pizzardi e poi da Enrico Pini. Organi ufficiali del Comizio agrario di Bologna e della Cattedra Ambulante di Agricoltura di Bologna sono i periodici “L’Italia agricola” (1869-1991), “L’agricoltura bolognese” (1907-1929) e gli “Annali della cattedra provinciale di agricoltura e dell’ufficio tecnico del Comizio agrario di Bologna” (1893-1912). Con la legge n. 1220 del 13 giugno 1935 la Cattedra Ambulante di Agricoltura di Bologna viene soppressa e sostituita dall’Ispettorato provinciale di Agricoltura.

TU - CONDIZIONE GIURIDICA E PROVVEDIMENTI DI TUTELA

CDG - CONDIZIONE GIURIDICA

CDGG - Indicazione generica	proprietà Ente pubblico territoriale
CDGS - Indicazione specifica	Istituzione Villa Smeraldi - Museo della civiltà contadina
CDGI - Indirizzo	Via S. Marina, 35 - San Marino di Bentivoglio (BO)

ACQ - ACQUISIZIONE

ACQT - Tipo acquisizione	donazione
ACQN - Nome	Ispettorato di Agricoltura della Provincia di Bologna
ACQD - Riferimento cronologico	1975-1979
ACQL - Luogo acquisizione	Emilia-Romagna/ BO/ Bologna
BPT - Provvedimenti di tutela - sintesi	no

DO - DOCUMENTAZIONE

FTA - DOCUMENTAZIONE FOTOGRAFICA

FTAN - Codice identificativo	MCCBO_CA_0975
FTAX - Genere	documentazione allegata
FTAP - Tipo	fotografia digitale (file)
FTAF - Formato	jpg
FTAA - Autore	La Fototeca sas
FTAD - Riferimento cronologico	2021
FTAE - Ente proprietario	Istituzione Villa Smeraldi - Museo della civiltà contadina
FTAK - Nome file originale	MCCBO_CA_0975.jpg

BIB - BIBLIOGRAFIA

BIBR - Abbreviazione	Alovisio 2016
BIBJ - Ente schedatore	AI551
BIBH - Codice identificativo	MCCB_004
BIBX - Genere	bibliografia specifica
BIBF - Tipo	libro
BIBM - Riferimento bibliografico completo	Alovisio Silvio, La scuola dove si vede. Cinema ed educazione nell'Italia del primo Novecento, Torino, Kaplan, 2016.
BIBW - Indirizzo web (URL)	https://books.openedition.org/edizionikaplan/1110?lang=it#tocfrom1n1

BIB - BIBLIOGRAFIA

BIBJ - Ente schedatore	AI551
-------------------------------	-------

BIBH - Codice identificativo	MCCB_001
BIBX - Genere	bibliografia specifica
BIBF - Tipo	rivista
BIBM - Riferimento bibliografico completo	Frisoni Cinzia, L'uso delle proiezioni luminose come sussidio didattico, in I quaderni di cultura del Galvani, anno 10 - nuova serie numero 1 (2003-2004), pp. 49-53
BIB - BIBLIOGRAFIA	
BIBR - Abbreviazione	Degli Esposti 1997
BIBJ - Ente schedatore	AI551
BIBH - Codice identificativo	MCCB_002
BIBX - Genere	bibliografia specifica
BIBF - Tipo	contributo in miscellanea
BIBM - Riferimento bibliografico completo	Degli Esposti Fabio, La Cattedra ambulante di agricoltura di Bologna (1893-1935), in Interpretare l'innovazione, a cura di Massimo Tozzi Fontana e Giorgio Dragoni, Bologna, 1997, pp. 268-305.
BIB - BIBLIOGRAFIA	
BIBR - Abbreviazione	Zucchini 1970
BIBJ - Ente schedatore	AI551
BIBH - Codice identificativo	MCCB_003
BIBX - Genere	bibliografia specifica
BIBF - Tipo	monografia
BIBM - Riferimento bibliografico completo	Zucchini Mario, Le Cattedre ambulanti di agricoltura, Roma, Volpe, 1970.
BIB - BIBLIOGRAFIA	
BIBR - Abbreviazione	Di Sante
BIBJ - Ente schedatore	AI551
BIBH - Codice identificativo	MCCB_005
BIBX - Genere	bibliografia di confronto
BIBF - Tipo	risorsa elettronica
BIBM - Riferimento bibliografico completo	Di Sante Costantino, Breve storia delle Cattedre Ambulanti di Agricoltura, sito dell'Istituto per la Storia del Movimento provinciale di Liberazione nelle Marche e dell'Età Contemporanea di Ascoli Piceno
BIBW - Indirizzo web (URL)	https://ascolistoria900.com/images/Cattedra/Costantino%20Di%20Sante%20-%20Breve%20storia%20delle%20cattedre%20ambulanti.pdf
AD - ACCESSO AI DATI	
ADS - SPECIFICHE DI ACCESSO AI DATI	
ADSP - Profilo di accesso	1
ADSM - Motivazione	scheda contenente dati liberamente accessibili
CM - CERTIFICAZIONE E GESTIONE DEI DATI	
CMP - REDAZIONE E VERIFICA SCIENTIFICA	
CMPD - Anno di redazione	2021
CMPN - Responsabile ricerca e redazione	Salimbeni, Barbara

RSR - Referente verifica scientifica

Frisoni, Cinzia

FUR - Funzionario responsabile

Albertazzi, Giulia

AN - ANNOTAZIONI

OSS - Osservazioni

Sulla storia della Cattedra Ambulante di Agricoltura di Bologna si veda la seguente pagina web della Città Metropolitana di Bologna:
https://www.cittametropolitana.bo.it/archiviostorico/Percorsi_di_ricerca_1/Listruzione_e_la_cultura/Lesperienza_della_cattedra_ambulante_di_agricoltura