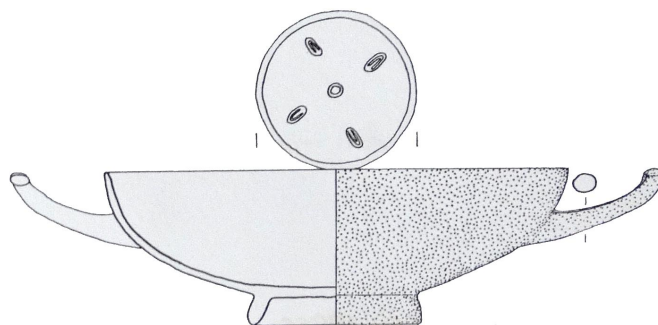


SCHEDA



CD - CODICI

TSK - Tipo scheda BDM

LIR - Livello catalogazione P

NCT - CODICE UNIVOCO

NCTR - Codice Regione 09

NCTN - Numero catalogo generale 01391554

ESC - Ente schedatore UNIFI

ECP - Ente competente per tutela S155

OG - BENE CULTURALE

AMB - Ambito di tutela MiC demoetnoantropologico

CTG - Categoria ABBIGLIAMENTO E ORNAMENTI DEL CORPO/ COPRICAPI

OGT - DEFINIZIONE BENE

OGTD - Definizione cappello

OGTV - Configurazione strutturale e di contesto bene semplice

OGM - Modalità di individuazione appartenenza ad una collezione o raccolta pubblica

OGM - Modalità di individuazione dati di archivio

OGR - Disponibilità del bene bene disponibile

LC - LOCALIZZAZIONE GEOGRAFICO - AMMINISTRATIVA

PVC - LOCALIZZAZIONE

PVCS - Stato ITALIA

PVCR - Regione Toscana

PVCP - Provincia FI

PVCC - Comune Firenze

PVCL - Località Firenze

LDC - COLLOCAZIONE SPECIFICA

LDCT - Tipologia palazzo

LDCQ - Qualificazione gentilizio

LDCN - Denominazione attuale Palazzo Nonfinito

| | |
|--|--|
| LDCF - Uso | museo |
| LDCK - Codice contenitore fisico | ICCD_CF_9270941482951 |
| LDCU - Indirizzo | via del Proconsolo, 12 |
| LDCM - Denominazione raccolta | Museo di Antropologia e Etnologia |
| LDCG - Codice contenitore giuridico | ICCD_CG_6386459459551 |
| LDCS - Specifiche | piano 0.5/ deposito 2C/ vetrina 3/ ripiano 1 |
| LDCD - Riferimento cronologico | 2018 |
| ACB - ACCESSIBILITA' DEL BENE | |
| ACBA - Accessibilità | sì |
| LA - ALTRE LOCALIZZAZIONI GEOGRAFICO - AMMINISTRATIVE | |
| TLC - Tipo di localizzazione | luogo di produzione/realizzazione |
| PRT - LOCALIZZAZIONE ESTERA | |
| PRTK - Continente /subcontinente | Asia |
| PRTS - Stato | THAILANDIA |
| PRD - DATI CRONOLOGICI | |
| PRDU - Data fine | 1913 ante |
| DR - DATI DI RILEVAMENTO | |
| DRL - Rilevatore | Chini, Galileo |
| DRD - Data del rilevamento | NR |
| DRN - Note | Galileo Chini risiedette in Thailandia dal 1911 al 1913. |
| UB - DATI PATRIMONIALI/INVENTARI/STIME/COLLEZIONI | |
| INV - ALTRI INVENTARI | |
| INVN - Codice inventario | 31610 |
| INVD - Riferimento cronologico | 1951 |
| COL - COLLEZIONI | |
| COLD - Denominazione | collezione Chini |
| COLN - Nome del collezionista | Galileo Chini |
| COLA - Data ingresso bene nella collezione | 1913 ante |
| COLU - Data uscita bene dalla collezione | 1950 |
| COLM - Motivazione uscita bene dalla collezione | donazione |
| GE - GEOREFERENZIAZIONE | |
| GEI - Identificativo Geometria | 2 |
| GEL - Tipo di localizzazione | localizzazione fisica |
| GET - Tipo di georeferenziazione | georeferenziazione puntuale |

| | |
|--|---|
| GEP - Sistema di riferimento | WGS84 |
| GEC - COORDINATE | |
| GECX - Coordinata x | 11.25813 |
| GECY - Coordinata y | 43.77166 |
| GPT - Tecnica di georeferenziazione | rilievo da cartografia con sopralluogo |
| GPM - Metodo di posizionamento | posizionamento approssimato |
| DT - CRONOLOGIA | |
| DTN - NOTIZIA STORICA | |
| DTNS - Notizia (sintesi) | realizzazione |
| DTZ - CRONOLOGIA GENERICA | |
| DTZG - Fascia cronologica /periodo | XX secolo |
| DTS - CRONOLOGIA SPECIFICA | |
| DTSI - Da | 1900 |
| DTSV - Validità | post |
| DTSF - A | 1913 |
| DTSL - Validità | ante |
| DTM - Motivazione/fonte | analisi storica |
| DTM - Motivazione/fonte | analisi stilistica |
| AU - DEFINIZIONE CULTURALE | |
| ATB - AMBITO CULTURALE | |
| ATBD - Denominazione | manifattura thailandese |
| ATBR - Ruolo | realizzazione |
| ATBM - Motivazione/fonte | analisi stilistica |
| ATBM - Motivazione/fonte | inventario museale |
| DA - DATI ANALITICI | |
| DES - Descrizione | Copricapo in fibra vegetale intrecciata a tesa larga e cupola emisferica. |
| MT - DATI TECNICI | |
| MTC - MATERIA E TECNICA | |
| MTCM - Materia | fibra vegetale |
| MTCT - Tecnica | intreccio |
| MIS - MISURE | |
| MISZ - Tipo di misura | altezza |
| MISU - Unità di misura | cm |
| MISM - Valore | 17 |
| MIS - MISURE | |
| MISZ - Tipo di misura | diametro |
| MISU - Unità di misura | cm |
| MISM - Valore | 36 |
| MIS - MISURE | |
| MISZ - Tipo di misura | peso |

| | |
|--|---|
| MISU - Unità di misura | g |
| MISM - Valore | 255,3 |
| UT - UTILIZZAZIONI | |
| UTU - DATI DI USO | |
| UTUT - Tipo | precedente |
| UTUF - Funzione | cappello parasole |
| CO - CONSERVAZIONE E INTERVENTI | |
| STC - STATO DI CONSERVAZIONE | |
| STCC - Stato di conservazione | buono |
| TU - CONDIZIONE GIURIDICA E PROVVEDIMENTI DI TUTELA | |
| CDG - CONDIZIONE GIURIDICA | |
| CDGG - Indicazione generica | proprietà Ente pubblico non territoriale |
| CDGS - Indicazione specifica | Università degli Studi di Firenze, Sistema Museale di Ateneo |
| CDGI - Indirizzo | Piazza San Marco, 4, 50121 Firenze |
| ACQ - ACQUISIZIONE | |
| ACQT - Tipo acquisizione | donazione |
| ACQN - Nome | Chini, Galileo |
| ACQD - Riferimento cronologico | 1950 |
| ACQL - Luogo acquisizione | Toscana/ FI/ Firenze |
| BPT - Provvedimenti di tutela - sintesi | dato non disponibile |
| DO - DOCUMENTAZIONE | |
| FTA - DOCUMENTAZIONE FOTOGRAFICA | |
| FTAN - Codice identificativo | UNIFIE31610 |
| FTAX - Genere | documentazione allegata |
| FTAP - Tipo | fotografia digitale (file) |
| FTAF - Formato | jpg |
| FTAA - Autore | Bambi, Saulo |
| FTAD - Riferimento cronologico | 2018/03/21 |
| FTAE - Ente proprietario | Sistema Museale di Ateneo - UNIFI |
| FTAK - Nome file originale | UNIFIE31610.jpg |
| BIB - BIBLIOGRAFIA | |
| BIBR - Abbreviazione | LOHAPON 2018 |
| BIBJ - Ente schedatore | UNIFI |
| BIBH - Codice identificativo | B0002018 |
| BIBX - Genere | bibliografia di corredo |
| BIBF - Tipo | catalogo mostra |
| BIBM - Riferimento | Lohapon Neungreudee, Galileo Chini alla corte del Re del Siam, in Orizzonti d'acqua. Tra Pittura e Arti decorative. Galileo Chini e gli |

| | |
|--|--|
| bibliografico completo | altri protagonisti del primo Novecento, Bandecchi e Vivaldi, Pontedera (PI) 2018, pp. 65-69. |
| BIB - BIBLIOGRAFIA | |
| BIBR - Abbreviazione | ROSELLI 2014 |
| BIBJ - Ente schedatore | UNIFI |
| BIBH - Codice identificativo | B00R2014 |
| BIBX - Genere | bibliografia di corredo |
| BIBF - Tipo | monografia |
| BIBM - Riferimento bibliografico completo | Roselli Maria Gloria, Galileo Chini (Firenze, 1873-Firenze, 1956). Siam e Cina, in Il Museo di Storia Naturale dell'Università degli Studi di Firenze, vol. V, le collezioni antropologiche ed etnologiche, F.U.P., Firenze 2014, pp. 109-111. |
| BIB - BIBLIOGRAFIA | |
| BIBR - Abbreviazione | CIRUZZI 1995 |
| BIBJ - Ente schedatore | UNIFI |
| BIBH - Codice identificativo | B0001995 |
| BIBX - Genere | bibliografia di corredo |
| BIBF - Tipo | catalogo mostra |
| BIBM - Riferimento bibliografico completo | Ciruzzi Sara, La collezione thailandese di Galileo Chini nel Museo Nazionale di Antropologia e Etnologia di Firenze, in Galileo Chini e L'oriente. Venezia Bangkok Salsomaggiore, PPS editrice, Parma 1995, pp. 36-37. |
| BIB - BIBLIOGRAFIA | |
| BIBR - Abbreviazione | CHINI 1950 |
| BIBJ - Ente schedatore | UNIFI |
| BIBH - Codice identificativo | B0001950 |
| BIBX - Genere | bibliografia di corredo |
| BIBF - Tipo | periodico |
| BIBM - Riferimento bibliografico completo | Chini Galileo, ricordi del Siam, in Archivio per l'Antropologia e la Etnologia, LXXX-LXXXI (1950), pp. 171-176. |
| BIB - BIBLIOGRAFIA | |
| BIBR - Abbreviazione | MORENA 2021 |
| BIBJ - Ente schedatore | S155 |
| BIBH - Codice identificativo | F00M2021 |
| BIBX - Genere | bibliografia di corredo |
| BIBF - Tipo | catalogo mostra |
| BIBM - Riferimento bibliografico completo | Morena Francesco, Una storia vera. Galileo Chini, l'Oriente dipinto e la collezione siamese, in Turandot e l'Oriente fantastico di Puccini, Chini e Caramba, Silvana Editoriale, Milano 2021, pp. 42-59 |
| BIB - BIBLIOGRAFIA | |
| BIBR - Abbreviazione | ZAVATTARO 2021 |
| BIBJ - Ente schedatore | S155 |
| BIBH - Codice identificativo | M00Z2021 |
| BIBX - Genere | bibliografia di corredo |
| BIBF - Tipo | catalogo mostra |

| | |
|--|--|
| BIBM - Riferimento bibliografico completo | Zavattaro Monica, Intrecci fra Antropologia e Arte. La collezione di Galileo Chini al Museo di Antropologia e Etnologia di Firenze, in Turandot e l'Oriente fantastico di Puccini, Chini e Caramba, Silvana Editoriale, Milano 2021, pp. 26-41 |
| BIB - BIBLIOGRAFIA | |
| BIBR - Abbreviazione | DEGL'INNOCENTI E ZAVATTARO, 2021 |
| BIBJ - Ente schedatore | S155 |
| BIBH - Codice identificativo | D00Z2021 |
| BIBX - Genere | bibliografia di corredo |
| BIBF - Tipo | catalogo mostra |
| BIBM - Riferimento bibliografico completo | Degl'Innocenti Daniela, Zavattaro Monica (a cura di), Turandot e l'Oriente fantastico di Puccini, Chini e Caramba, Silvana Editoriale, Milano 2021, pp. 231 |
| AD - ACCESSO AI DATI | |
| ADS - SPECIFICHE DI ACCESSO AI DATI | |
| ADSP - Profilo di accesso | 1 |
| ADSM - Motivazione | scheda contenente dati liberamente accessibili |
| CM - CERTIFICAZIONE E GESTIONE DEI DATI | |
| CMP - REDAZIONE E VERIFICA SCIENTIFICA | |
| CMPD - Anno di redazione | 2020 |
| CMPN - Responsabile ricerca e redazione | Morena, Francesco |
| CMPN - Responsabile ricerca e redazione | Zavattaro, Monica |
| RSR - Referente verifica scientifica | Zavattaro, Monica |
| FUR - Funzionario responsabile | Floridia, Anna |