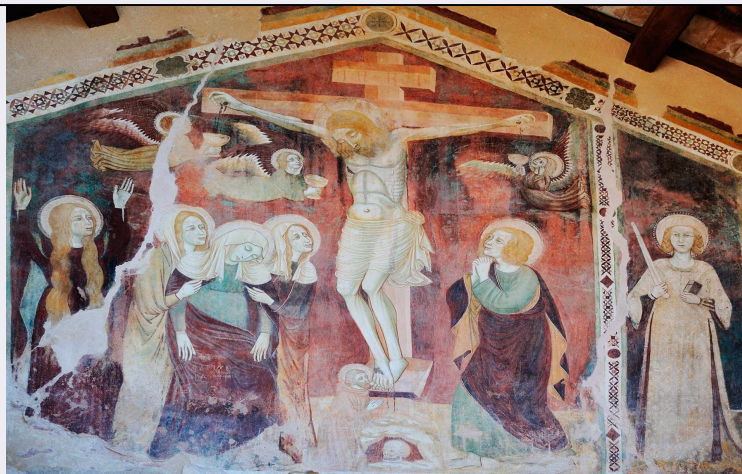


SCHEDA



CD - CODICI

TSK - Tipo Scheda	OA
LIR - Livello ricerca	I
NCT - CODICE UNIVOCO	
NCTR - Codice regione	10
NCTN - Numero catalogo generale	00219646
ESC - Ente schedatore	S241
ECP - Ente competente	S241

OG - OGGETTO

OGT - OGGETTO

OGTD - Definizione	affresco
OGTV - Identificazione	opera isolata

SGT - SOGGETTO

SGTI - Identificazione	Crocifissione e santi
------------------------	-----------------------

LC - LOCALIZZAZIONE GEOGRAFICO-AMMINISTRATIVA

PVC - LOCALIZZAZIONE GEOGRAFICO-AMMINISTRATIVA ATTUALE

PVCS - Stato	ITALIA
PVCR - Regione	Umbria
PVCP - Provincia	PG
PVCC - Comune	Trevi

LDC - COLLOCAZIONE SPECIFICA

LDCT - Tipologia	chiesa
LDCN - Denominazione attuale	Chiesa di Santa Caterina

DT - CRONOLOGIA

DTZ - CRONOLOGIA GENERICA

DTZG - Secolo	sec. XIV
DTZS - Frazione di secolo	prima metà

DTS - CRONOLOGIA SPECIFICA

DTSI - Da	1326
-----------	------

DTSF - A	1326
DTM - Motivazione cronologia	documentazione
AU - DEFINIZIONE CULTURALE	
AUT - AUTORE	
AUTS - Riferimento all'autore	attribuito
AUTM - Motivazione dell'attribuzione	documentazione
AUTN - Nome scelto	Maestro di Santa Chiara da Montefalco
AUTA - Dati anagrafici	sec. XIV
AUTH - Sigla per citazione	00001921
MT - DATI TECNICI	
MTC - Materia e tecnica	intonaco/ pittura a affresco
MIS - MISURE	
MISU - Unità	UNR
CO - CONSERVAZIONE	
STC - STATO DI CONSERVAZIONE	
STCC - Stato di conservazione	buono
RS - RESTAURI	
RST - RESTAURI	
RSTD - Data	2011
DA - DATI ANALITICI	
DES - DESCRIZIONE	
DESO - Indicazioni sull'oggetto	Si tratta di un affresco situato sulla parete di fondo.
DESI - Codifica Iconclass	73D6
DESS - Indicazioni sul soggetto	Personaggi: Gesù Cristo, Madonna, San Giovanni evangelista, san Francesco, santa Caterina d'Alessandria. Figure: le tre Marie, angeli.
NSC - Notizie storico-critiche	Il dipinto, recentemente restaurato, è l'unica testimonianza della decorazione di questa piccola chiesa situata subito fuori l'abitato di Trevi. L'edificio, appartenente al Comune di Trevi ed oggi di proprietà privata, fu fatto demolire dalla Congregazione della Carità. Qui ogni anno la magistratura comunale vi andava a portare l'offerta di certi votivi, nel giorno della festa titolare. Nel 1571, sebbene già in cattive condizioni, era destinata ad accogliere la sepoltura degli appestati. Per la scomoda ubicazione, sulla costa scoscesa, venne progressivamente abbandonata nel XVIII per poi divenire di proprietà privata.
TU - CONDIZIONE GIURIDICA E VINCOLI	
CDG - CONDIZIONE GIURIDICA	
CDGG - Indicazione generica	proprietà privata
DO - FONTI E DOCUMENTI DI RIFERIMENTO	
FTA - DOCUMENTAZIONE FOTOGRAFICA	
FTAX - Genere	documentazione allegata
FTAP - Tipo	fotografia digitale (file)

FTAN - Codice identificativo	SABAPUM1000219646
BIB - BIBLIOGRAFIA	
BIBX - Genere	bibliografia specifica
NCUN - Codice univoco ICCD	00003424
BIBA - Autore	S. Nessi S. Ceccaroni
BIBD - Anno di edizione	1979
BIBH - Sigla per citazione	00003424
BIBN - V., pp., nn.	n. 21
AD - ACCESSO AI DATI	
ADS - SPECIFICHE DI ACCESSO AI DATI	
ADSP - Profilo di accesso	2
ADSM - Motivazione	scheda di bene di proprietà privata
CM - COMPILAZIONE	
CMP - COMPILAZIONE	
CMPD - Data	2020
CMPN - Nome	Sargentini C.
RSR - Referente scientifico	Balducci C.
FUR - Funzionario responsabile	Balducci C.