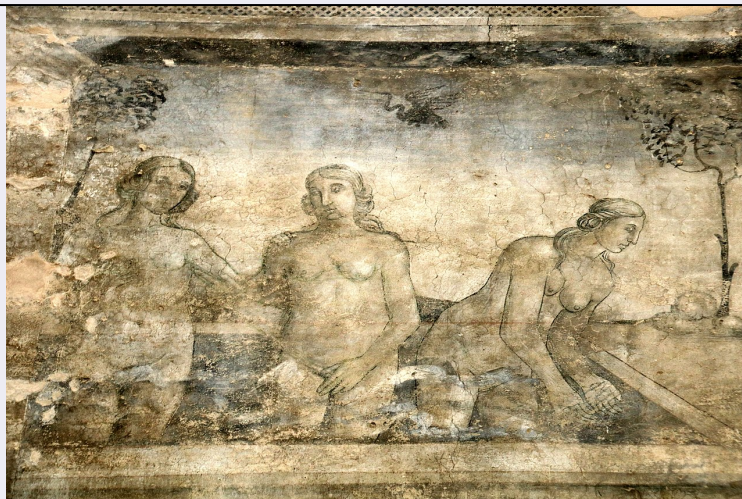


# SCHEDA



## CD - CODICI

TSK - Tipo Scheda	OA
LIR - Livello ricerca	I
<b>NCT - CODICE UNIVOCO</b>	
NCTR - Codice regione	10
NCTN - Numero catalogo generale	00219647
ESC - Ente schedatore	S241
ECP - Ente competente	S241

## OG - OGGETTO

<b>OGT - OGGETTO</b>	
OGTD - Definizione	affresco
OGTV - Identificazione	frammento
<b>SGT - SOGGETTO</b>	
SGTI - Identificazione	Diana e Atteone

## LC - LOCALIZZAZIONE GEOGRAFICO-AMMINISTRATIVA

### PVC - LOCALIZZAZIONE GEOGRAFICO-AMMINISTRATIVA ATTUALE

PVCS - Stato	ITALIA
PVCR - Regione	Umbria
PVCP - Provincia	PG
PVCC - Comune	Trevi

### LDC - COLLOCAZIONE SPECIFICA

## DT - CRONOLOGIA

### DTZ - CRONOLOGIA GENERICA

DTZG - Secolo	sec. XVI
DTZS - Frazione di secolo	primo quarto

### DTS - CRONOLOGIA SPECIFICA

DTSI - Da	1512
DTSF - A	1512

<b>DTM - Motivazione cronologia</b>	iscrizione
-------------------------------------	------------

## **AU - DEFINIZIONE CULTURALE**

### **ATB - AMBITO CULTURALE**

<b>ATBD - Denominazione</b>	ambito Italia centrale
-----------------------------	------------------------

<b>ATBM - Motivazione dell'attribuzione</b>	documentazione
---	----------------

## **MT - DATI TECNICI**

<b>MTC - Materia e tecnica</b>	intonaco/ pittura a affresco
--------------------------------	------------------------------

### **MIS - MISURE**

<b>MISU - Unità</b>	m
---------------------	---

<b>MISA - Altezza</b>	6.30
-----------------------	------

<b>MISL - Larghezza</b>	7
-------------------------	---

## **CO - CONSERVAZIONE**

### **STC - STATO DI CONSERVAZIONE**

<b>STCC - Stato di conservazione</b>	mediocre
--------------------------------------	----------

## **DA - DATI ANALITICI**

### **DES - DESCRIZIONE**

<b>DESO - Indicazioni sull'oggetto</b>	Si tratta di un frammento di affresco.
--	--

<b>DESI - Codifica Iconclass</b>	92 C 3
----------------------------------	--------

<b>DESS - Indicazioni sul soggetto</b>	Personaggi: Diana, Atteone.
--	-----------------------------

### **ISR - ISCRIZIONI**

<b>ISRC - Classe di appartenenza</b>	documentaria
--------------------------------------	--------------

<b>ISRS - Tecnica di scrittura</b>	a graffito
------------------------------------	------------

<b>ISRP - Posizione</b>	in basso
-------------------------	----------

<b>ISRI - Trascrizione</b>	1512
----------------------------	------

<b>NSC - Notizie storico-critiche</b>	Si tratta di un lacerto di affresco facente parte di una più ampia decorazione a monocromo di carattere profano che decora la facciata di Palazzo Petrucci a Trevi, elegante costruzione rinascimentale. L'affresco, che reca la data 1512, racconta il mito di Atteone, che venne trasformato in cervo da Diana dopo aver guardato la Dea nuda mentre si faceva il bagno.
---------------------------------------	--

## **TU - CONDIZIONE GIURIDICA E VINCOLI**

### **CDG - CONDIZIONE GIURIDICA**

<b>CDGG - Indicazione generica</b>	proprietà privata
------------------------------------	-------------------

### **NVC - PROVVEDIMENTI DI TUTELA**

<b>NVCT - Tipo provvedimento</b>	rinnovo DM (L. n. 1089/1939, art. 3)
----------------------------------	--------------------------------------

<b>NVCE - Estremi provvedimento</b>	22 marzo 1994
-------------------------------------	---------------

<b>NVCD - Data notificazione</b>	23 giugno 1994
----------------------------------	----------------

## **DO - FONTI E DOCUMENTI DI RIFERIMENTO**

### **FTA - DOCUMENTAZIONE FOTOGRAFICA**

<b>FTAX - Genere</b>	documentazione allegata
<b>FTAP - Tipo</b>	fotografia digitale (file)
<b>FTAE - Ente proprietario</b>	Mongolo1984
<b>FTAN - Codice identificativo</b>	SABAPUM1000647
<b>FNT - FONTI E DOCUMENTI</b>	
<b>FNTP - Tipo</b>	decreto
<b>FNTD - Data</b>	22 marzo 1994
<b>FNT - FONTI E DOCUMENTI</b>	
<b>FNTP - Tipo</b>	Notifica
<b>FNTD - Data</b>	23 giugno 1994
<b>FNT - FONTI E DOCUMENTI</b>	
<b>FNTP - Tipo</b>	relazione storico artistica
<b>FNTD - Data</b>	1994
<b>FNT - FONTI E DOCUMENTI</b>	
<b>FNTP - Tipo</b>	relazione storico artistica
<b>FNTD - Data</b>	1994
<b>AD - ACCESSO AI DATI</b>	
<b>ADS - SPECIFICHE DI ACCESSO AI DATI</b>	
<b>ADSP - Profilo di accesso</b>	2
<b>ADSM - Motivazione</b>	scheda di bene di proprietà privata
<b>CM - COMPILAZIONE</b>	
<b>CMP - COMPILAZIONE</b>	
<b>CMPD - Data</b>	2020
<b>CMPN - Nome</b>	Sargentini C.
<b>RSR - Referente scientifico</b>	Balducci C.
<b>FUR - Funzionario responsabile</b>	Balducci C.