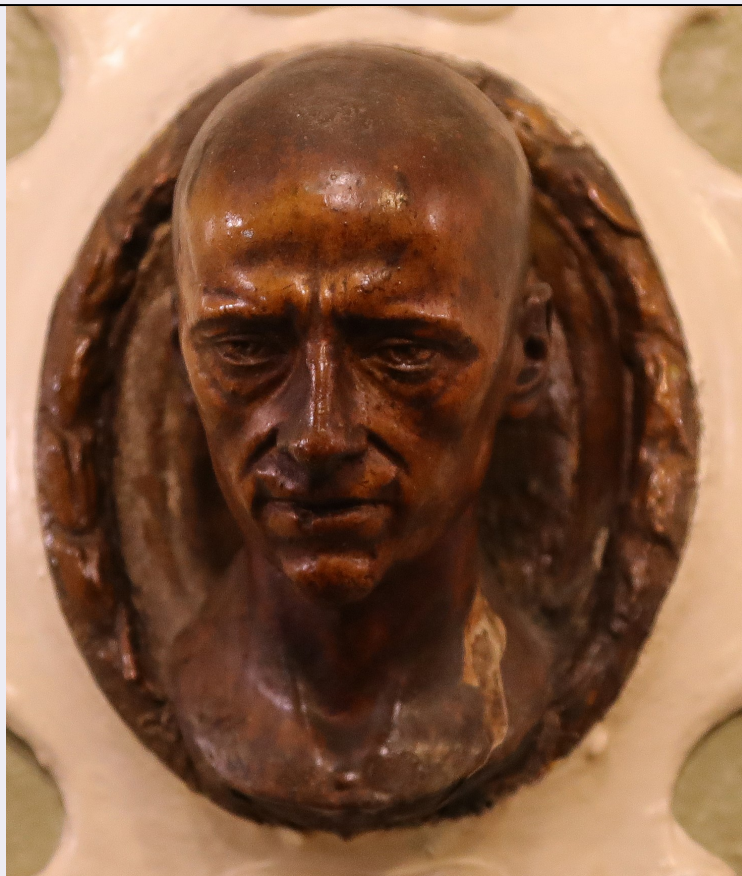


SCHEDA



CD - CODICI

TSK - Tipo Scheda	OA
LIR - Livello ricerca	C
NCT - CODICE UNIVOCO	
NCTR - Codice regione	12
NCTN - Numero catalogo generale	01360381
ESC - Ente schedatore	S296
ECP - Ente competente	S296

OG - OGGETTO

OGT - OGGETTO	
OGTD - Definizione	Testa
QNT - QUANTITA'	
QNTN - Numero	4
SGT - SOGGETTO	
SGTI - Identificazione	Testa ritratto di Gabriele D'Annunzio

LC - LOCALIZZAZIONE GEOGRAFICO-AMMINISTRATIVA

PVC - LOCALIZZAZIONE GEOGRAFICO-AMMINISTRATIVA ATTUALE

PVCS - Stato	ITALIA
PVCR - Regione	Lazio
PVCP - Provincia	RM
PVCC - Comune	Roma

**LDC - COLLOCAZIONE
SPECIFICA**

UB - UBICAZIONE E DATI PATRIMONIALI

UBO - Ubicazione originaria OR

LA - ALTRE LOCALIZZAZIONI GEOGRAFICO-AMMINISTRATIVE

TCL - Tipo di localizzazione luogo di esposizione

PRV - LOCALIZZAZIONE GEOGRAFICO-AMMINISTRATIVA

PRVS - Stato ITALIA

PRVR - Regione Lazio

PRVP - Provincia RM

PRVC - Comune Roma

**PRC - COLLOCAZIONE
SPECIFICA**

GP - GEOREFERENZIAZIONE TRAMITE PUNTO

GPD - DESCRIZIONE DEL PUNTO

GPDP - PUNTO

**GPB - BASE DI
RIFERIMENTO**

DT - CRONOLOGIA

DTZ - CRONOLOGIA GENERICA

DTZG - Secolo XiX

DTZS - Frazione di secolo fine

DTS - CRONOLOGIA SPECIFICA

DTSI - Da 1886

DTSF - A 1886

DTSL - Validità ca

DTM - Motivazione cronologia analisi storica

AU - DEFINIZIONE CULTURALE

ATB - AMBITO CULTURALE

ATBD - Denominazione ambito romano

**ATBR - Riferimento
all'intervento** esecuzione

**ATBM - Motivazione
dell'attribuzione** analisi storica

MT - DATI TECNICI

MTC - Materia e tecnica gesso/ colorazione

MIS - MISURE

MISU - Unità cm

MISA - Altezza 14

MISL - Larghezza /

MISP - Profondità /

MISD - Diametro /

MISN - Lunghezza /

MISS - Spessore /

MISG - Peso	/
CO - CONSERVAZIONE	
STC - STATO DI CONSERVAZIONE	
STCC - Stato di conservazione	buono
DA - DATI ANALITICI	
DES - DESCRIZIONE	
DESO - Indicazioni sull'oggetto	la testa è inserita in una cornice ovale concava
DESI - Codifica Iconclass	48 C 93
DESS - Indicazioni sul soggetto	Personaggio: Gabriele D'Annunzio
NSC - Notizie storico-critiche	La serie è composta da 4 teste in gesso colorato entro clipei inseriti in una ricca incorniciatura terminante con motivi floreali. Sconosciuto rimane l'autore (forse più di uno?) dei piccoli ritratti emergenti dal piano di fondo, così come la loro datazione oscillante fra la metà del XIX secolo Il ritratto appartiene a Gabriele D'Annunzio (1863-1938) legato al movimento "In Arte Libertas" fondato nell'Omnibus del Caffè Greco nel 1886. E' probabile che la presenza del ritratto del poeta sia legata alla richiesta di 22 tavole a corredo della sua raccolta Isaotta Gruttaduro ed altre poesie pubblicata sempre nel 1886, cui parteciparono molti degli avventori del caffè fra cui Onorato Carlandi, Vincenzo Cabianca, Giulio Aristide Sartorio e altri.e la prima metà del successivo.
TU - CONDIZIONE GIURIDICA E VINCOLI	
ACQ - ACQUISIZIONE	
ACQT - Tipo acquisizione	successione
ACQD - Data acquisizione	2000
CDG - CONDIZIONE GIURIDICA	
CDGG - Indicazione generica	proprietà privata
NVC - PROVVEDIMENTI DI TUTELA	
NVCT - Tipo provvedimento	DLgs n. 42/2004, art.13
NVCE - Estremi provvedimento	DG-ABAP 12/03/2020 n. 408
DO - FONTI E DOCUMENTI DI RIFERIMENTO	
FTA - DOCUMENTAZIONE FOTOGRAFICA	
FTAX - Genere	documentazione allegata
FTAP - Tipo	fotografia digitale (file)
FTAN - Codice identificativo	New_1643276663643
BIB - BIBLIOGRAFIA	
BIBX - Genere	bibliografia specifica
BIBA - Autore	T. F. Hufschmidt, L. Jannattoni
BIBD - Anno di edizione	1989
BIBH - Sigla per citazione	00001989
BIBN - V., pp., nn.	50, 194
BIBI - V., tavv., figg.	187/IV

BIL - Citazione completa

1989 T. F. Hufschmidt, L. Jannattoni, Antico Caffè Greco Storia Ambienti Collezioni, Roma 1989

AD - ACCESSO AI DATI**ADS - SPECIFICHE DI ACCESSO AI DATI****ADSP - Profilo di accesso**

3

ADSM - Motivazione

scheda di bene non adeguatamente sorvegliabile

CM - COMPILAZIONE**CMP - COMPILAZIONE****CMPD - Data**

2022

CMPN - Nome

Sofia Barchiesi

FUR - Funzionario responsabile

Alessandra Acconci

FUR - Funzionario responsabile

Lanzoni A.