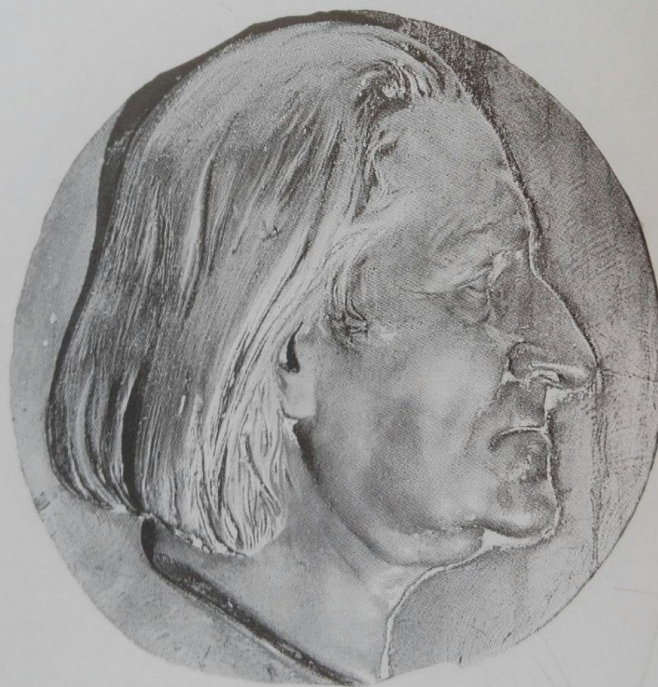


SCHEDA



CD - CODICI

TSK - Tipo Scheda	OA
LIR - Livello ricerca	C
NCT - CODICE UNIVOCO	
NCTR - Codice regione	12
NCTN - Numero catalogo generale	01360391
ESC - Ente schedatore	S296
ECP - Ente competente	S296

OG - OGGETTO

OGT - OGGETTO	
OGTD - Definizione	rilievo
OGTV - Identificazione	serie
QNT - QUANTITA'	
QNTN - Numero	14
SGT - SOGGETTO	
SGTI - Identificazione	Ritratto di Franz Liszt

LC - LOCALIZZAZIONE GEOGRAFICO-AMMINISTRATIVA

PVC - LOCALIZZAZIONE GEOGRAFICO-AMMINISTRATIVA ATTUALE

PVCS - Stato	ITALIA
PVCR - Regione	Lazio
PVCP - Provincia	RM
PVCC - Comune	Roma

LDC - COLLOCAZIONE SPECIFICA

UB - UBICAZIONE E DATI PATRIMONIALI

UBO - Ubicazione originaria	OR
------------------------------------	----

LA - ALTRE LOCALIZZAZIONI GEOGRAFICO-AMMINISTRATIVE

TCL - Tipo di localizzazione	luogo di esposizione
-------------------------------------	----------------------

PRV - LOCALIZZAZIONE GEOGRAFICO-AMMINISTRATIVA

PRVS - Stato	ITALIA
---------------------	--------

PRVR - Regione	Lazio
-----------------------	-------

PRVP - Provincia	RM
-------------------------	----

PRVC - Comune	Roma
----------------------	------

PRC - COLLOCAZIONE SPECIFICA**GP - GEOREFERENZIAZIONE TRAMITE PUNTO****GPD - DESCRIZIONE DEL PUNTO**

GPDP - PUNTO	
---------------------	--

GPB - BASE DI RIFERIMENTO**DT - CRONOLOGIA****DTZ - CRONOLOGIA GENERICA**

DTZG - Secolo	XIX
----------------------	-----

DTZS - Frazione di secolo	fine
----------------------------------	------

DTS - CRONOLOGIA SPECIFICA

DTSI - Da	1880
------------------	------

DTSV - Validità	ca
------------------------	----

DTSF - A	1894
-----------------	------

DTSL - Validità	ca
------------------------	----

DTM - Motivazione cronologia	analisi storica
-------------------------------------	-----------------

AU - DEFINIZIONE CULTURALE**AUT - AUTORE**

AUTM - Motivazione dell'attribuzione	firma
---	-------

AUTN - Nome scelto	Welonski Pius
---------------------------	---------------

AUTA - Dati anagrafici	1849/ 1931
-------------------------------	------------

AUTH - Sigla per citazione	00001849
-----------------------------------	----------

ATB - AMBITO CULTURALE

ATBD - Denominazione	ambito polacco
-----------------------------	----------------

ATBR - Riferimento all'intervento	esecuzione
--	------------

ATBM - Motivazione dell'attribuzione	bibliografia
---	--------------

MT - DATI TECNICI

MTC - Materia e tecnica	gesso/ colorazione
--------------------------------	--------------------

MIS - MISURE

MISU - Unità	cm
---------------------	----

MISA - Altezza	/
-----------------------	---

MISL - Larghezza	/
MISP - Profondità	/
MISD - Diametro	34
MISN - Lunghezza	/
MISS - Spessore	/
MISG - Peso	/

CO - CONSERVAZIONE

STC - STATO DI CONSERVAZIONE

STCC - Stato di conservazione	buono
-------------------------------	-------

DA - DATI ANALITICI

DES - DESCRIZIONE

DESO - Indicazioni sull'oggetto	formella circolare
DESI - Codifica Iconclass	48 C 93
DESS - Indicazioni sul soggetto	Personaggio: Franz Liszt

ISR - ISCRIZIONI

ISRC - Classe di appartenenza	documentaria
ISRL - Lingua	polacco
ISRS - Tecnica di scrittura	a incisione
ISRT - Tipo di caratteri	corsivo
ISRP - Posizione	sotto il taglio del collo
ISRA - Autore	Pius Welonski
ISRI - Trascrizione	P. Welonski

NSC - Notizie storico-critiche

Nell'Omnibus insieme alla serie dei ritratti di Franz Woltreck ne è presente anche un'altra composta da 14 clipei contenenti altri ritratti, quasi tutti di profilo o di $\frac{3}{4}$, di artisti e musicisti. A volte attorno al personaggio è riportata la data d'esecuzione (solo in pochi casi 1890, 1898 e 1926), più spesso invece compare il nome dell'autore che ha realizzato l'effigie, anche se sono presenti anche casi di artisti esecutori o ritratti rimasti ignoti. La serie riprende la tipologia del ritratto imperiale romano riprodotto nella monetazione antica di gran moda nel corso del XIX secolo, come attestano le numerose effigi di artisti presenti nei medaglioni in bronzo e in quelli, anche di piccole dimensioni, in cera e gesso. Franz Liszt (1811 – 1886) a Roma nel 1838 e poi in varie riprese dal 1861 al 1883 alloggiò all'albergo Alibert, sulla via del Babuino vicino al Caffè Greco che frequentava abitualmente con l'allievo Giovanni Sgambati (del musicista al Caffè Greco è il ritratto di Enrico Tadolini del 1926). Pius Welonski dopo aver frequentato la Scuola di disegno di Varsavia fra il 1868 e il 1872 arrivò a Roma nel 1880 dove realizzò una delle sue opere più conosciute: il Gladiatore (dello stesso autore è anche il monumento del cardinale Wladimiro Czacki nella Chiesa di S. Pudenziana del 1888). Il ritratto del celebre compositore, raffigurato di profilo, presenta la tipica capigliatura fluente con la scriminatura al centro come si vede anche nelle fotografie dell'epoca. Il ritratto può essere datato fra l'arrivo e la partenza da Roma dell'artista polacco, dunque fra il 1880 e il 1894.

TU - CONDIZIONE GIURIDICA E VINCOLI

ACQ - ACQUISIZIONE

ACQT - Tipo acquisizione successione

ACQD - Data acquisizione 2000

CDG - CONDIZIONE GIURIDICA

CDGG - Indicazione
generica proprietà privata

NVC - PROVVEDIMENTI DI TUTELA

NVCT - Tipo provvedimento DLgs n. 42/2004, art.13

NVCE - Estremi
provvedimento DG-ABAP 12/03/2020 n. 408

DO - FONTI E DOCUMENTI DI RIFERIMENTO

FTA - DOCUMENTAZIONE FOTOGRAFICA

FTAX - Genere documentazione allegata

FTAP - Tipo riproduzione di fotografia da bibliografia

FTAN - Codice identificativo New_1642173981936

BIB - BIBLIOGRAFIA

BIBX - Genere bibliografia specifica

BIBA - Autore T. F. Hufschmidt, L. Jannattoni

BIBD - Anno di edizione 1989

BIBH - Sigla per citazione 00001989

BIBN - V., pp., nn. 190, 236

BIBI - V., tavv., figg. 173/IV

BIB - BIBLIOGRAFIA

BIBX - Genere bibliografia specifica

BIBA - Autore L. Giordani

BIBD - Anno di edizione 1961

BIBH - Sigla per citazione 00001995

BIBN - V., pp., nn. 299

BIB - BIBLIOGRAFIA

BIBX - Genere bibliografia specifica

BIBA - Autore B.Bilinski

BIBD - Anno di edizione 1992

BIBH - Sigla per citazione 00001997

BIBN - V., pp., nn. 53

BIL - Citazione completa 1989 T. F. Hufschmidt, L. Jannattoni, Antico Caffè Greco Storia Ambienti Collezioni, Roma 1989

BIL - Citazione completa 1961 L. Giordani, Una caricatura di Frani Liszt in Strenna dei Romanisti, MMDCCXIV, pp. 299-301, 1961

BIL - Citazione completa 1992, B. Bilinski, Supplemento polacco alle cronache del Caffè Greco, in "Strenna dei Romanisti", LIII, 1992, pp. 39-58,

AD - ACCESSO AI DATI

ADS - SPECIFICHE DI ACCESSO AI DATI

ADSP - Profilo di accesso 3

ADSM - Motivazione

scheda di bene non adeguatamente sorvegliabile

CM - COMPILAZIONE

CMP - COMPILAZIONE

CMPD - Data

2022

CMPN - Nome

Sofia Barchiesi

**FUR - Funzionario
responsabile**

Alessandra Acconci

**FUR - Funzionario
responsabile**

Lanzoni A.