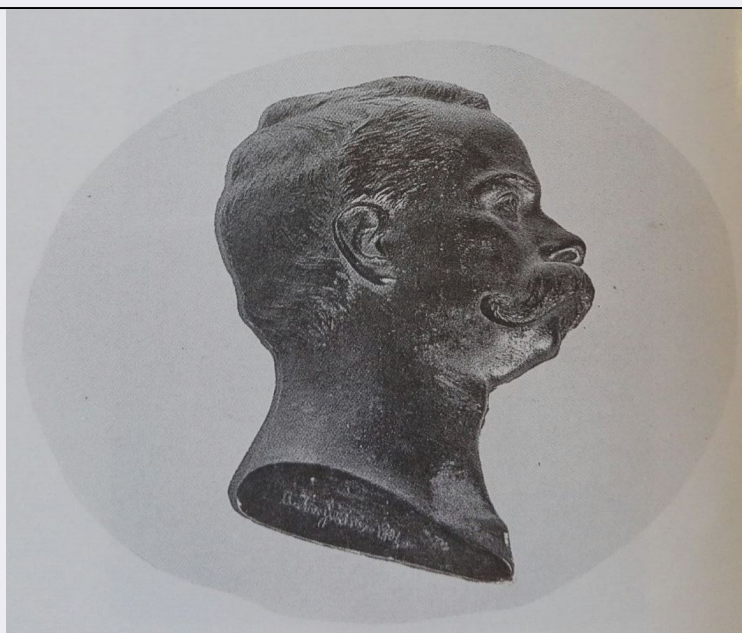


SCHEDA



CD - CODICI

TSK - Tipo Scheda	OA
LIR - Livello ricerca	C
NCT - CODICE UNIVOCO	
NCTR - Codice regione	12
NCTN - Numero catalogo generale	01360400
ESC - Ente schedatore	S296
ECP - Ente competente	S296

OG - OGGETTO

OGT - OGGETTO	
OGTD - Definizione	Testa
OGTV - Identificazione	opera isolata

SGT - SOGGETTO

SGTI - Identificazione	Ritratto del Re Umberto I
------------------------	---------------------------

LC - LOCALIZZAZIONE GEOGRAFICO-AMMINISTRATIVA

PVC - LOCALIZZAZIONE GEOGRAFICO-AMMINISTRATIVA ATTUALE

PVCS - Stato	ITALIA
PVCR - Regione	Lazio
PVCP - Provincia	RM
PVCC - Comune	Roma

LDC - COLLOCAZIONE SPECIFICA

UB - UBICAZIONE E DATI PATRIMONIALI

UBO - Ubicazione originaria	OR
-----------------------------	----

LA - ALTRE LOCALIZZAZIONI GEOGRAFICO-AMMINISTRATIVE

TCL - Tipo di localizzazione	luogo di esposizione
------------------------------	----------------------

PRV - LOCALIZZAZIONE GEOGRAFICO-AMMINISTRATIVA

PRVS - Stato	ITALIA
PRVR - Regione	Lazio
PRVP - Provincia	RM
PRVC - Comune	Roma
PRC - COLLOCAZIONE SPECIFICA	
GP - GEOREFERENZIAZIONE TRAMITE PUNTO	
GPD - DESCRIZIONE DEL PUNTO	
GPDP - PUNTO	
GPB - BASE DI RIFERIMENTO	
DT - CRONOLOGIA	
DTZ - CRONOLOGIA GENERICA	
DTZG - Secolo	XIX
DTZS - Frazione di secolo	fine
DTS - CRONOLOGIA SPECIFICA	
DTSI - Da	1896
DTSF - A	1896
DTM - Motivazione cronologia	data
AU - DEFINIZIONE CULTURALE	
ATB - AMBITO CULTURALE	
ATBD - Denominazione	ambito romano
ATBR - Riferimento all'intervento	esecuzione
ATBM - Motivazione dell'attribuzione	analisi stilistica
MT - DATI TECNICI	
MTC - Materia e tecnica	gesso
MIS - MISURE	
MISU - Unità	cm
MISA - Altezza	/
MISL - Larghezza	/
MISP - Profondità	/
MISD - Diametro	42
MISN - Lunghezza	/
MISS - Spessore	/
MISG - Peso	/
CO - CONSERVAZIONE	
STC - STATO DI CONSERVAZIONE	
STCC - Stato di conservazione	buono
DA - DATI ANALITICI	
DES - DESCRIZIONE	

DESO - Indicazioni sull'oggetto	firma non leggibile .Ritratto entro clipeo
DESI - Codifica Iconclass	61 B 2 (RE UMBERTO I) 11
DESS - Indicazioni sul soggetto	Personaggio: Umberto I
ISR - ISCRIZIONI	
ISRC - Classe di appartenenza	documentaria
ISRL - Lingua	italiano, non determinabile
ISRS - Tecnica di scrittura	a incisione
ISRT - Tipo di caratteri	corsivo
ISRP - Posizione	sotto al taglio del collo
ISRA - Autore	ignoto
ISRI - Trascrizione	non decifrabile
NSC - Notizie storico-critiche	Nella testa è raffigurato Umberto I di Savoia (1844 – 1900), Re d'Italia dal 1878 al 1900. La data presente nell'opera, '1896' attesta l'età del sovrano, immortalato dunque a 55 anni. Umberto presenta i capelli spazzolati all'indietro e i tipici baffi fluenti trattati secondo la moda del tempo (venivano definiti ' a manubrio'). La firma riportata sotto al taglio del collo non è purtroppo leggibile e anche se la data fornisce un sicuro riferimento temporale per l'esecuzione del ritratto, si può presumere che questo sia stato eseguito come omaggio nei confronti del sovrano piuttosto che in ricordo delle sue frequentazioni al Caffè Greco che non sono documentate.
TU - CONDIZIONE GIURIDICA E VINCOLI	
ACQ - ACQUISIZIONE	
ACQT - Tipo acquisizione	successione
ACQD - Data acquisizione	2000
CDG - CONDIZIONE GIURIDICA	
CDGG - Indicazione generica	proprietà privata
NVC - PROVVEDIMENTI DI TUTELA	
NVCT - Tipo provvedimento	DLgs n. 42/2004, art.13
NVCE - Estremi provvedimento	DG-ABAP 12/03/2020 n. 408
DO - FONTI E DOCUMENTI DI RIFERIMENTO	
FTA - DOCUMENTAZIONE FOTOGRAFICA	
FTAX - Genere	documentazione allegata
FTAP - Tipo	riproduzione di fotografia da bibliografia
FTAN - Codice identificativo	New_1642174803620
BIB - BIBLIOGRAFIA	
BIBX - Genere	bibliografia specifica
BIBA - Autore	T. F. Hufschmidt, L. Jannattoni
BIBD - Anno di edizione	1989
BIBH - Sigla per citazione	00001989
BIBN - V., pp., nn.	194

BIBI - V., tavv., figg.	189/IV
BIL - Citazione completa	1989 T. F. Hufschmidt, L. Jannattoni, Antico Caffè Greco Storia Ambienti Collezioni, Roma 1989
AD - ACCESSO AI DATI	
ADS - SPECIFICHE DI ACCESSO AI DATI	
ADSP - Profilo di accesso	3
ADSM - Motivazione	scheda di bene non adeguatamente sorvegliabile
CM - COMPILAZIONE	
CMP - COMPILAZIONE	
CMPD - Data	2022
CMPN - Nome	Sofia Barchiesi
FUR - Funzionario responsabile	Alessandra Acconci
FUR - Funzionario responsabile	Lanzoni A.