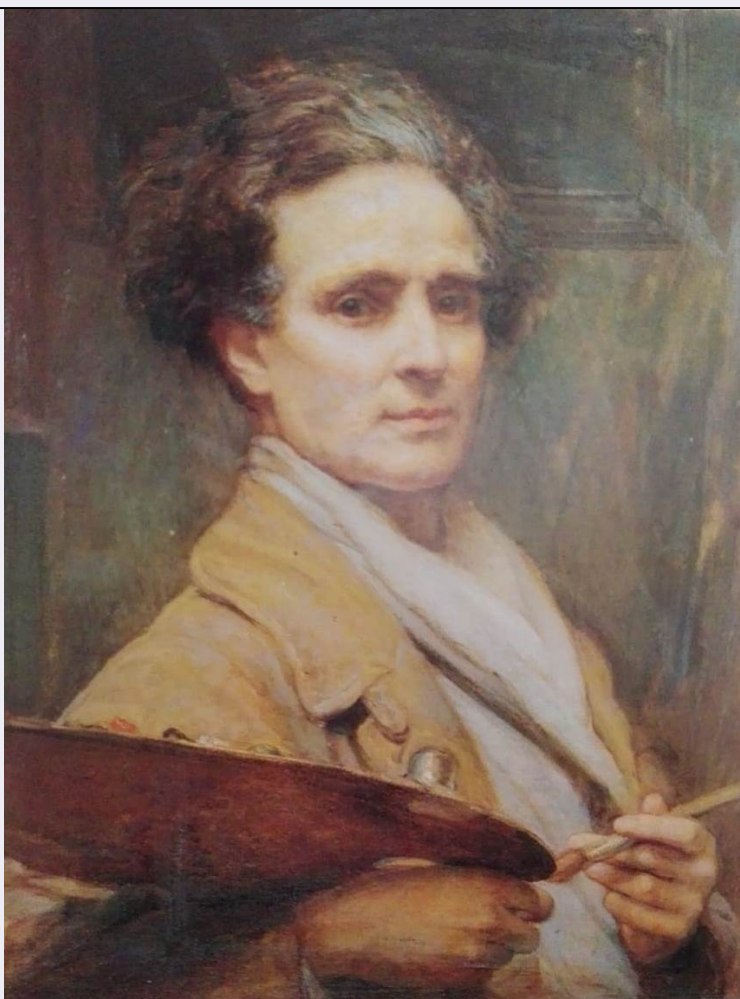


SCHEDA



CD - CODICI

TSK - Tipo Scheda OA

LIR - Livello ricerca C

NCT - CODICE UNIVOCO

NCTR - Codice regione 12

NCTN - Numero catalogo generale 01360402

ESC - Ente schedatore S296

ECP - Ente competente S296

OG - OGGETTO

OGT - OGGETTO

OGTD - Definizione dipinto

SGT - SOGGETTO

SGTI - Identificazione Autoritratto

LC - LOCALIZZAZIONE GEOGRAFICO-AMMINISTRATIVA

PVC - LOCALIZZAZIONE GEOGRAFICO-AMMINISTRATIVA ATTUALE

PVCS - Stato ITALIA

PVCR - Regione Lazio

PVCP - Provincia RM

PVCC - Comune Roma

LDC - COLLOCAZIONE SPECIFICA

UB - UBICAZIONE E DATI PATRIMONIALI

UBO - Ubicazione originaria OR

LA - ALTRE LOCALIZZAZIONI GEOGRAFICO-AMMINISTRATIVE

TCL - Tipo di localizzazione luogo di esposizione

PRV - LOCALIZZAZIONE GEOGRAFICO-AMMINISTRATIVA

PRVS - Stato ITALIA

PRVR - Regione Lazio

PRVP - Provincia RM

PRVC - Comune Roma

PRC - COLLOCAZIONE SPECIFICA

GP - GEOREFERENZIAZIONE TRAMITE PUNTO

GPD - DESCRIZIONE DEL PUNTO

GPDP - PUNTO

GPB - BASE DI RIFERIMENTO

DT - CRONOLOGIA

DTZ - CRONOLOGIA GENERICA

DTZG - Secolo XX

DTZS - Frazione di secolo primo quarto

DTS - CRONOLOGIA SPECIFICA

DTSI - Da 1923

DTSF - A 1923

DTM - Motivazione cronologia data

AU - DEFINIZIONE CULTURALE

AUT - AUTORE

AUTM - Motivazione dell'attribuzione firma

AUTN - Nome scelto Georg Szoldaticz

AUTA - Dati anagrafici Roma 1873 - ? 1955

AUTH - Sigla per citazione 00001851

ATB - AMBITO CULTURALE

ATBD - Denominazione ambito romano

ATBR - Riferimento all'intervento esecuzione

ATBM - Motivazione dell'attribuzione bibliografia

MT - DATI TECNICI

MTC - Materia e tecnica tela/ pittura a olio

MIS - MISURE

MISU - Unità cm

MISA - Altezza 61

MISL - Larghezza	49
MISP - Profondità	/
MISD - Diametro	/
MISN - Lunghezza	/
MISS - Spessore	/
MISG - Peso	/

CO - CONSERVAZIONE

STC - STATO DI CONSERVAZIONE

STCC - Stato di conservazione	buono
--------------------------------------	-------

DA - DATI ANALITICI

DES - DESCRIZIONE

DESO - Indicazioni sull'oggetto	formato rettangolare
DESI - Codifica Iconclass	48 C 513 (+1)
DESS - Indicazioni sul soggetto	Personaggi: Georg Szoldaticz.

ISR - ISCRIZIONI

ISRC - Classe di appartenenza	firma
ISRL - Lingua	ungherese
ISRS - Tecnica di scrittura	a pennello
ISRT - Tipo di caratteri	caratteri vari
ISRP - Posizione	in basso a destra
ISRA - Autore	Georg Szoldaticz
ISRI - Trascrizione	G. Szoldaticz

ISR - ISCRIZIONI

ISRC - Classe di appartenenza	dedicatoria
ISRL - Lingua	italiano
ISRS - Tecnica di scrittura	a pennello
ISRT - Tipo di caratteri	corsivo
ISRP - Posizione	margine inferiore a destra
ISRA - Autore	Georg Szoldaticz.
ISRI - Trascrizione	Agli amici del Caffè Greco

NSC - Notizie storico-critiche

Giorgio nasce a Roma nel 1873 nella numerosa famiglia Szoldaticz, formata nel 1867 dall'ungherese Francesco definito 'l'ultimo dei pittori nazareni a Roma' e da una donna italiana rimasta sconosciuta. Allievo del padre - riferimento per gli artisti magiari a Roma che ne frequentavano lo studio nella torre quadrata di Palazzo Venezia - Giorgio, il cui studio era a via di Santamaura, se ne discostò presto, pur continuando a realizzare soggetti sacri per cui il padre era famoso. L'artista si distinse nell'arte del ritratto, fra cui si ricordano quelli perduti di Benedetto XV e Guglielmo Marconi. Nel 1911 Szoldaticz, noto anche come incisore, partecipò alle illustrazioni de Gli Ultimi Romani di Augusto Jandolo. Al Caffè Greco, che dovette frequentare assiduamente come risulta dalla dedica, rimane il notevole Autoritratto

datato 1923 in cui Szoldaticz cinquantenne, si raffigura con gli strumenti tipici della sua attività: il pennello e la tavolozza. Dell'artista, morto a Roma in età non precisabile (1930 o 1955?), si conserva al Caffè Greco, anche il ritratto del piccolo Mario Gubinelli.

TU - CONDIZIONE GIURIDICA E VINCOLI

ACQ - ACQUISIZIONE

ACQT - Tipo acquisizione successione

ACQD - Data acquisizione 2000

CDG - CONDIZIONE GIURIDICA

CDGG - Indicazione generica proprietà privata

NVC - PROVVEDIMENTI DI TUTELA

NVCT - Tipo provvedimento DLgs n. 42/2004, art.13

NVCE - Estremi provvedimento DG-ABAP 12/03/2020 n. 408

DO - FONTI E DOCUMENTI DI RIFERIMENTO

FTA - DOCUMENTAZIONE FOTOGRAFICA

FTAX - Genere documentazione allegata

FTAP - Tipo riproduzione di fotografia da bibliografia

FTAN - Codice identificativo New_1642175337654

BIB - BIBLIOGRAFIA

BIBX - Genere bibliografia specifica

BIBA - Autore T. F. Hufschmidt, L. Jannattoni

BIBD - Anno di edizione 1989

BIBH - Sigla per citazione 00001989

BIBN - V., pp., nn. 117, 220

BIBI - V., tavv., figg. 67/VI

BIB - BIBLIOGRAFIA

BIBX - Genere bibliografia specifica

BIBA - Autore M. A. Grimaldi

BIBD - Anno di edizione 2001

BIBH - Sigla per citazione 00002021

BIBN - V., pp., nn. 263-269

BIB - BIBLIOGRAFIA

BIBX - Genere bibliografia di corredo

BIBA - Autore B. Birò

BIBD - Anno di edizione 1940

BIBH - Sigla per citazione 00002022

BIBN - V., pp., nn. pp. 114-115

BIL - Citazione completa 1989 T. F. Hufschmidt, L. Jannattoni, Antico Caffè Greco Storia Ambienti Collezioni, Roma 1989

BIL - Citazione completa 2001 M. A. Grimaldi, La famiglia Gubinelli ed il Caffè Greco. Come è nata una piccola collezione, in Strenna dei Romanisti, LXII, 2001, pp. 263-269

1940 B. Birò, Francesco e Giorgio Szoldatics in Corvina n.s. Anno 3.

BIL - Citazione completa

No. 2. (Febbraio 1940) pp. 114-115

AD - ACCESSO AI DATI**ADS - SPECIFICHE DI ACCESSO AI DATI****ADSP - Profilo di accesso**

3

ADSM - Motivazione

scheda di bene non adeguatamente sorvegliabile

CM - COMPILAZIONE**CMP - COMPILAZIONE****CMPD - Data**

2022

CMPN - Nome

Sofia Barchiesi

**FUR - Funzionario
responsabile**

Alessandra Acconci

**FUR - Funzionario
responsabile**

Lanzoni A.