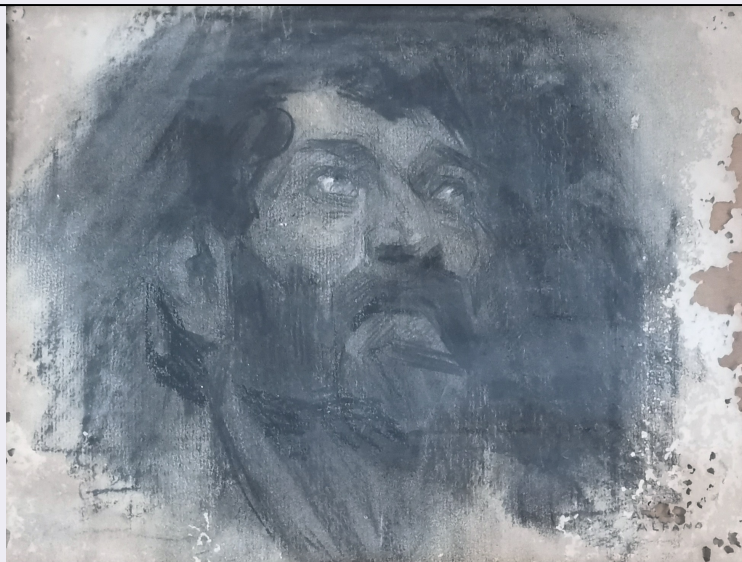


SCHEDA



CD - CODICI

TSK - Tipo Scheda	D
LIR - Livello ricerca	C
NCT - CODICE UNIVOCO	
NCTR - Codice regione	18
NCTN - Numero catalogo generale	00167985
ESC - Ente schedatore	S285
ECP - Ente competente	S285

OG - OGGETTO

OGT - OGGETTO

OGTD - Definizione	disegno
OGTT - Tipologia	bozzetto
OGTV - Identificazione	opera isolata

SGT - SOGGETTO

SGTI - Identificazione	Volto di ignoto
SGTT - Titolo	Volto di ignoto

LC - LOCALIZZAZIONE GEOGRAFICO-AMMINISTRATIVA

PVC - LOCALIZZAZIONE GEOGRAFICO-AMMINISTRATIVA ATTUALE

PVCS - Stato	ITALIA
PVCR - Regione	Calabria
PVCP - Provincia	RC
PVCC - Comune	Reggio di Calabria
PVCL - Località	REGGIO DI CALABRIA

LDC - COLLOCAZIONE SPECIFICA

LDCT - Tipologia	scuola
LDCQ - Qualificazione	secondaria
LDCN - Denominazione attuale	Liceo artistico "M. Preti - A. Frangipane"

LDCU - Indirizzo	Via Alfonso Frangipane 9
LDCM - Denominazione raccolta	Collezione Museo "A. Frangipane"
LDCS - Specifiche	Direzione del Museo

DT - CRONOLOGIA

DTZ - CRONOLOGIA GENERICA

DTZG - Secolo	XX
----------------------	----

DTS - CRONOLOGIA SPECIFICA

DTSI - Da	1910
------------------	------

DTSV - Validità	post
------------------------	------

DTSF - A	1960
-----------------	------

DTSL - Validità	ca
------------------------	----

DTM - Motivazione cronologia	analisi stilistica
-------------------------------------	--------------------

AU - DEFINIZIONE CULTURALE

AUT - AUTORE

AUTR - Riferimento all'intervento	pittore
--	---------

AUTM - Motivazione dell'attribuzione	firma
---	-------

AUTN - Nome scelto	Alfano Andrea
---------------------------	---------------

AUTA - Dati anagrafici	1879/ 1967
-------------------------------	------------

AUTH - Sigla per citazione	S285A200
-----------------------------------	----------

MT - DATI TECNICI

MTC - Materia e tecnica	carta a mano/ carboncino
--------------------------------	--------------------------

MIS - MISURE

MISU - Unità	cm
---------------------	----

MISA - Altezza	28
-----------------------	----

MISL - Larghezza	37
-------------------------	----

CO - CONSERVAZIONE

STC - STATO DI CONSERVAZIONE

STCC - Stato di conservazione	cattivo
--------------------------------------	---------

STCS - Indicazioni specifiche	Si rilevano varie mancanze e grave deterioramento del supporto soprattutto sul margine destro e in corrispondenza della firma (in basso a destra).
--------------------------------------	--

DA - DATI ANALITICI

DES - DESCRIZIONE

DESO - Indicazioni sull'oggetto	Un volto d'uomo barbuto e dalla capigliatura folta e arruffata - ripreso in primo piano e di tre quarti - emerge da uno sfondo fitto che si propaga intorno al capo sfumandosi fino a lasciare chiare le zone ai margini del foglio.
--	--

DESI - Codifica Iconclass	61B11(+4) : 31D14(+4)
----------------------------------	-----------------------

DESS - Indicazioni sul soggetto	Personaggi: uomo
--	------------------

ISR - ISCRIZIONI

ISRC - Classe di appartenenza	firma
ISRL - Lingua	italiano
ISRS - Tecnica di scrittura	a matita
ISRT - Tipo di caratteri	stampatello
ISRP - Posizione	in basso a destra
ISRI - Trascrizione	"ALFANO". Del nome dell'autore (Andrea) è leggibile soltanto la vocale iniziale "A" a causa del deterioramento del supporto.
NSC - Notizie storico-critiche	Eccellente disegnatore oltre che pittore, Alfano dimostra anche in opere come questa - allo stato di bozzetto - una grande abilità tecnica e di introspezione psicologica. Nel lavoro è evidente quell'empatia verso i caratteri umani, soprattutto i più umili o gli emarginati e i sofferenti, che lo caratterizza nel suo operato artistico. Si conferma l'importanza della ritrattistica per l'artista, che talvolta - in special modo nei disegni - raggiunge esiti connotati da una tensione spirituale e formale quasi di tipo espressionistico. Il volto di quest'uomo dalla fisionomia possente ma rude (che potrebbe appartenere a un eroe magnogreco come a un contadino), scapigliato e dalla barba incolta, è lasciato - come è tipico per Alfano - senza sfondo e senza ambientazione che lo contestualizzi, con "una gravidanza tutta giocata sul soggetto" (Sicoli, 2002).

TU - CONDIZIONE GIURIDICA E VINCOLI

ACQ - ACQUISIZIONE

ACQT - Tipo acquisizione	donazione
ACQN - Nome	A. Frangipane
ACQD - Data acquisizione	1971

CDG - CONDIZIONE GIURIDICA

CDGG - Indicazione generica	proprietà Stato
CDGS - Indicazione specifica	Liceo artistico "M. Preti - A. Frangipane"
CDGI - Indirizzo	Via Alfonso Frangipane 9

NVC - PROVVEDIMENTI DI TUTELA

NVCT - Tipo provvedimento	DLgs n. 42/2004, art. 10, co. 3
NVCE - Estremi provvedimento	2013/11/07

DO - FONTI E DOCUMENTI DI RIFERIMENTO

FTA - DOCUMENTAZIONE FOTOGRAFICA

FTAX - Genere	documentazione allegata
FTAP - Tipo	fotografia digitale (file)
FTAN - Codice identificativo	SABAP_RC_FRANG_167985

FNT - FONTI E DOCUMENTI

FNTP - Tipo	riproduzione del provvedimento di tutela
FNTD - Data	2013
FNTN - Nome archivio	Archivio SR CAL
FNTS - Posizione	Archivio SR CAL
FNTI - Codice identificativo	DEC_N227_2013

FNT - FONTI E DOCUMENTI

FNTP - Tipo	trascrizione testo verbale
FNTA - Autore	Alleruzzo/ Marcianò/ Siclari
FNTD - Data	1971
FNTN - Nome archivio	Segreteria Preti-Frangipane
FNTS - Posizione	Segreteria Preti-Frangipane
FNTI - Codice identificativo	ELENCO_OA_FRANG_71

BIB - BIBLIOGRAFIA

BIBX - Genere	bibliografia di corredo
BIBA - Autore	AA. VV.
BIBD - Anno di edizione	2013
BIBH - Sigla per citazione	S285B495
BIBN - V., pp., nn.	pp. 133- 36

BIB - BIBLIOGRAFIA

BIBX - Genere	bibliografia di corredo
BIBA - Autore	Le Pera, Enzo
BIBD - Anno di edizione	2005
BIBH - Sigla per citazione	S285B319
BIBN - V., pp., nn.	pp. 8-9

BIB - BIBLIOGRAFIA

BIBX - Genere	bibliografia di corredo
BIBA - Autore	Campisani U.
BIBD - Anno di edizione	2005
BIBH - Sigla per citazione	S285B533
BIBN - V., pp., nn.	pp. 15- 20

BIB - BIBLIOGRAFIA

BIBX - Genere	bibliografia di corredo
BIBA - Autore	Crispolti E./ Sicoli T.
BIBD - Anno di edizione	2002
BIBH - Sigla per citazione	S285B534

BIB - BIBLIOGRAFIA

BIBX - Genere	bibliografia di corredo
BIBA - Autore	Grisolia L.
BIBD - Anno di edizione	1996
BIBH - Sigla per citazione	S285B536

BIB - BIBLIOGRAFIA

BIBX - Genere	bibliografia di corredo
BIBA - Autore	Frangipane A.
BIBD - Anno di edizione	1931
BIBH - Sigla per citazione	S285B535
BIBN - V., pp., nn.	pp. 1-2

AD - ACCESSO AI DATI

ADS - SPECIFICHE DI ACCESSO AI DATI

ADSP - Profilo di accesso	1
ADSM - Motivazione	scheda contenente dati liberamente accessibili
CM - COMPILAZIONE	
CMP - COMPILAZIONE	
CMPD - Data	2021
CMPN - Nome	Tebala, Valentina Elvira
FUR - Funzionario responsabile	Vinci, Daniela
ISP - ISPEZIONI	
ISPD - Data	2021
ISPN - Funzionario responsabile	Vinci, Daniela