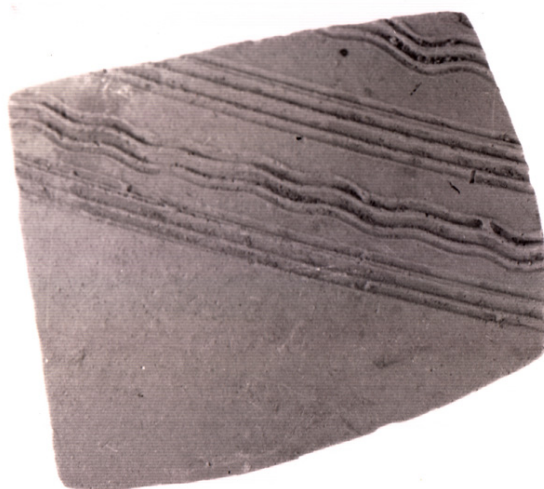


SCHEDA



CD - CODICI

TSK - Tipo scheda	F
LIR - Livello catalogazione	C
NCT - CODICE UNIVOCO	
NCTR - Codice Regione	01
NCTN - Numero catalogo generale	00407772
ESC - Ente schedatore	UNITO
ECP - Ente competente per tutela	S251

OG - BENE CULTURALE

AMB - Ambito di tutela MiBACT	storico artistico
CTG - Categoria	RITRATTISTICA, SCIENTIFICA - MEDICA
OGT - DEFINIZIONE BENE	
OGTD - Definizione	positivo
OGC - TRATTAMENTO CATALOGRAFICO	
OGCT - Trattamento catalografico	bene semplice
OGM - Modalità di individuazione	appartenenza ad una collezione o raccolta pubblica
OGR - Disponibilità del bene	bene disponibile

RV - RELAZIONI

RSE - RELAZIONI CON ALTRI BENI

RSER - Tipo relazione	è in relazione con
RSES - Specifiche tipo relazione	stesso soggetto
RSET - Tipo scheda	F

RSED - Definizione del bene	positivo
RSEC - Identificativo univoco della scheda	0100407773
LC - LOCALIZZAZIONE GEOGRAFICO - AMMINISTRATIVA	
PVC - LOCALIZZAZIONE	
PVCS - Stato	ITALIA
PVCR - Regione	Piemonte
PVCP - Provincia	TO
PVCC - Comune	Torino
LDC - COLLOCAZIONE SPECIFICA	
LDCT - Tipologia	palazzo
LDCQ - Qualificazione	universitario
LDCC - Complesso di appartenenza	Palazzo degli Istituti Anatomici
LDCU - Indirizzo	Corso Massimo d'Azeglio 52
LDCM - Denominazione raccolta	Museo di Antropologia criminale "Cesare Lombroso"
LDCS - Specifiche	archivio storico/piano terra
LDCD - Riferimento cronologico	XIX-XX
LA - ALTRE LOCALIZZAZIONI GEOGRAFICO - AMMINISTRATIVE	
TLC - Tipo di localizzazione	luogo di esposizione
PRV - LOCALIZZAZIONE	
PRVS - Stato	ITALIA
PRVR - Regione	Piemonte
PRVP - Provincia	TO
PRVC - Comune	Torino
PRC - COLLOCAZIONE SPECIFICA	
PRCT - Tipologia contenitore fisico	università
PRCQ - Qualificazione contenitore fisico	pubblica
PRCN - Denominazione contenitore fisico	Palazzo degli Istituti Anatomici
PRCC - Complesso monumentale di appartenenza	Palazzo degli Istituti Anatomici
PRCU - Indicazioni viabilistiche	Via Michelangelo, 32
PRCM - Denominazione contenitore giuridico	Museo di Psichiatria e Antropologia Criminale
PRCS - Specifiche	piano terra
PRD - DATI CRONOLOGICI	
PRDI - Riferimento cronologico/data inizio	1898

PRDU - Data fine	1947
LA - ALTRE LOCALIZZAZIONI GEOGRAFICO - AMMINISTRATIVE	
TLC - Tipo di localizzazione	luogo di esposizione
PRV - LOCALIZZAZIONE	
PRVS - Stato	ITALIA
PRVR - Regione	Piemonte
PRVP - Provincia	TO
PRVC - Comune	Torino
PRC - COLLOCAZIONE SPECIFICA	
PRCT - Tipologia contenitore fisico	università
PRCQ - Qualificazione contenitore fisico	pubblica
PRCN - Denominazione contenitore fisico	Istituto di Medicina Legale
PRCC - Complesso monumentale di appartenenza	Istituto di Medicina Legale
PRCU - Indicazioni viabilistiche	Corso Galileo Galilei, 22
PRCM - Denominazione contenitore giuridico	Museo di Antropologia Criminale
PRCS - Specifiche	secondo piano
PRD - DATI CRONOLOGICI	
PRDI - Riferimento cronologico/data inizio	1948
PRDU - Data fine	2009
UB - DATI PATRIMONIALI/INVENTARI/STIME/COLLEZIONI	
UBF - UBICAZIONE BENE	
UBFP - Fondo	Museo Lombroso
UBFS - Serie archivistica	Tatuati
UBFU - Titolo di unità archivistica	Soldato
UBFC - Collocazione	Scatola "Tatuati 2"
INV - ALTRI INVENTARI	
INVN - Codice inventario	1023
INVD - Riferimento cronologico	1990-1993
AU - DEFINIZIONE CULTURALE	
AUT - AUTORE/RESPONSABILITA'	
AUTJ - Ente schedatore	UNITO
AUTH - Codice identificativo	ML_00T
AUTN - Nome scelto di persona o ente	Autore non identificato

AUTP - Tipo intestazione	P
AUTA - Indicazioni cronologiche	fine XIX - prima metà XX
AUTR - Ruolo	fotografo principale
AUTM - Motivazione/fonte	bibliografia
AUT - AUTORE/RESPONSABILITA'	
AUTJ - Ente schedatore	UNITO
AUTH - Codice identificativo	ML_2
AUTN - Nome scelto di persona o ente	Carrara, Mario
AUTP - Tipo intestazione	P
AUTA - Indicazioni cronologiche	1866 post - 1937 ante
AUTR - Ruolo	collettore-committente
AUTY - Specifiche intervento	Medico e professore universitario. Trasferitosi da Bologna a Torino divenne assistente di Lombroso presso le carceri cittadine e per il corso di Medicina Legale di cui ricoprì la cattedra nel 1903. A partire dal 1904 e fino al 1931 diresse il Museo di Psichiatria e Antropologia Criminale. Raccolse e commissionò numerose fotografie realizzate all'interno di carceri, ospedali e manicomi a scopo di studio e per le sue pubblicazioni.
AUTM - Motivazione/fonte	bibliografia
ATB - AMBITO CULTURALE	
ATBD - Denominazione	fotografia medica
ATBM - Motivazione/fonte	bibliografia
SG - SOGGETTO	
SGT - SOGGETTO	
SGTI - Identificazione	Antropologia - Antropologia Criminale
SGTI - Identificazione	Medicina - Medicina Legale - Anatomia
SGTI - Identificazione	Fotografia scientifica - Ritratti fotografici - Nudità
SGTI - Identificazione	Delinquenti, Tatuaggi - Disegni - Pelle - Pigmenti
SGTD - Indicazioni sul soggetto	Ritratto a mezza figura di un uomo visto di profilo in posa, in piedi, davanti ad un fondale neutro di stoffa scura. L'uomo è nudo e presenta numerosi tatuaggi su tutto il corpo.
SGL - TITOLO	
SGLT - Titolo proprio	Soldato
SGLS - Specifiche titolo	Manoscritto al verso del supporto primario
DT - CRONOLOGIA	
DTZ - CRONOLOGIA GENERICA	
DTZG - Fascia cronologica /periodo	XIX-XX
DTZS - Specifiche fascia cronologica/periodo	fine/ metà
DTS - CRONOLOGIA SPECIFICA	
DTSI - Da	1890

DTSV - Validità	post
DTSF - A	1937
DTSL - Validità	ante
DTM - Motivazione/fonte	analisi dei materiali
DTM - Motivazione/fonte	riferimenti biografici
DTT - Note	Nel 1890 inizia a diffondersi la tecnica di stampa fotografica alla gelatina ai sali d'argento. Nel 1937 muore Mario Carrara.
MT - DATI TECNICI	
MTX - Indicazione di colore	BN
MTC - MATERIA E TECNICA	
MTCP - Riferimento alla parte	supporto primario
MTCT - Tecnica	gelatina ai sali d'argento
MIS - MISURE	
MISP - Riferimento alla parte	supporto primario
MISZ - Tipo di misura	altezzaxlunghezza
MISU - Unità di misura	cm
MISM - Valore	18x12
CO - CONSERVAZIONE E INTERVENTI	
STC - STATO DI CONSERVAZIONE	
STCC - Stato di conservazione	buono
STD - Modalità di conservazione	Contenitore a norma, ambiente non climatizzato.
DA - DATI ANALITICI	
ISE - ISCRIZIONI/EMBLEMI/MARCHI/STEMMI/TIMBRI	
ISER - Riferimento alla parte	Verso
ISEP - Posizione	in alto
ISED - Definizione	iscrizione
ISEQ - Quantità	1
ISES - Supporto	primario
ISEM - Materia e tecnica	a inchiostro
ISEI - Trascrizione	Soldato. Rif. per tatuaggi a maschera.
ISE - ISCRIZIONI/EMBLEMI/MARCHI/STEMMI/TIMBRI	
ISER - Riferimento alla parte	verso
ISEP - Posizione	in basso
ISED - Definizione	etichetta
ISEE - Specifiche	di collezione
ISEZ - Descrizione	Etichetta prestampata del museo con inscritto a inchiostro il numero d'inventario della fotografia "MUSEO LOMBROSO TORINO n.:1023 coll.: 3/I/D"
ISEQ - Quantità	1

ISES - Supporto	primario
ISEM - Materia e tecnica	tipografica
ISEM - Materia e tecnica	a inchiostro
TU - CONDIZIONE GIURIDICA E PROVVEDIMENTI DI TUTELA	
CDG - CONDIZIONE GIURIDICA	
CDGG - Indicazione generica	proprietà Ente pubblico non territoriale
BPT - Provvedimenti di tutela - sintesi	si
CPR - DIRITTI D'AUTORE	
CPRN - Nome	©Università degli Studi di Torino
DO - DOCUMENTAZIONE	
FTA - DOCUMENTAZIONE FOTOGRAFICA	
FTAN - Codice identificativo	LOMB_1023
FTAX - Genere	documentazione allegata
FTAP - Tipo	fotografia digitale (file)
FTAA - Autore	Università degli Studi di Torino
FTAD - Riferimento cronologico	2020
FTAE - Ente proprietario	©Università di Torino
FTAK - Nome file originale	Lomb_1023.jpg
FTAY - Gestione Diritti	è vietato qualsiasi uso o riproduzione senza previo consenso dell'autore
FTA - DOCUMENTAZIONE FOTOGRAFICA	
FTAN - Codice identificativo	LOMB_1023R
FTAX - Genere	documentazione allegata
FTAP - Tipo	fotografia digitale (file)
FTAA - Autore	Università degli Studi di Torino
FTAD - Riferimento cronologico	2020
FTAE - Ente proprietario	©Università di Torino
FTAK - Nome file originale	Lomb_1023R.jpg
FTAY - Gestione Diritti	è vietato qualsiasi uso o riproduzione senza previo consenso dell'autore
BIB - BIBLIOGRAFIA	
BIBJ - Ente schedatore	UNITO
BIBH - Codice identificativo	ML_B_4
BIBX - Genere	bibliografia specifica
BIBF - Tipo	catalogo museo
BIBM - Riferimento bibliografico completo	Petrizzo Alessio, Fonti iconografiche sul tatuaggio, in Il Museo di Antropologia Criminale Cesare Lombroso dell'Università di Torino, a cura di Montaldo Silvano & Cilli Cristina, Cinisello Balsamo, Silvana editoriale, 2015, pp. 145-157.
BIB - BIBLIOGRAFIA	
BIBJ - Ente schedatore	UNITO

BIBH - Codice identificativo	ML_B_5
BIBX - Genere	bibliografia specifica
BIBF - Tipo	catalogo museo
BIBM - Riferimento bibliografico completo	Leschiutta Pierpaolo, Lombroso e i tatuaggi, in Il Museo di Antropologia Criminale Cesare Lombroso dell'Università di Torino, a cura di Montaldo Silvano & Cilli Cristina, Cinisello Balsamo, Silvana editoriale, 2015, pp. 66-75.
BIB - BIBLIOGRAFIA	
BIBJ - Ente schedatore	UNITO
BIBH - Codice identificativo	ML_B_8
BIBX - Genere	bibliografia specifica
BIBF - Tipo	libro
BIBM - Riferimento bibliografico completo	Carrara Mario - Romanese Ruggero - Canuto Giorgio - Tovo Camillo, Manuale di Medicina Legale, Torino, Unione Tipografica Torinese, 1940 - XVIII, tomo secondo, pp. 289-291
BIB - BIBLIOGRAFIA	
BIBJ - Ente schedatore	UNITO
BIBH - Codice identificativo	ML_B_9
BIBX - Genere	bibliografia specifica
BIBF - Tipo	libro
BIBM - Riferimento bibliografico completo	Carrara Mario, Antropologia criminale, in Tamburini Augusto, Trattato di Medicina sociale, tomo secondo, sanità psichica, Milano, Vallardi, 1908. pp. 113-114.
BIB - BIBLIOGRAFIA	
BIBJ - Ente schedatore	UNITO
BIBH - Codice identificativo	ML_B_6
BIBX - Genere	bibliografia specifica
BIBF - Tipo	libro
BIBM - Riferimento bibliografico completo	Lombroso Cesare, L'uomo delinquente in rapporto all'antropologia, alla giurisprudenza ed alla psichiatria, 5ª edizione, Atlante, Torino, Fratelli Bocca, 1897.
BIB - BIBLIOGRAFIA	
BIBJ - Ente schedatore	UNITO
BIBH - Codice identificativo	ML_B_7
BIBX - Genere	bibliografia specifica
BIBF - Tipo	libro
BIBM - Riferimento bibliografico completo	Lombroso Cesare, Del tatuaggio nei delinquenti, in L'uomo delinquente studiato in rapporto all'antropologia, alla medicina legale ed alle discipline carcerarie, 1ª edizione, Milano, Hoepli, 1876, pp 43-56.
AD - ACCESSO AI DATI	
ADS - SPECIFICHE DI ACCESSO AI DATI	
ADSP - Profilo di accesso	1
ADSM - Motivazione	scheda contenente dati liberamente accessibili
CM - CERTIFICAZIONE E GESTIONE DEI DATI	
CMP - REDAZIONE E VERIFICA SCIENTIFICA	

CMPD - Anno di redazione	2021
CMPN - Responsabile ricerca e redazione	Pugliese, Nadia
RSR - Referente verifica scientifica	Leonardi, Nicoletta
FUR - Funzionario responsabile	Epifani, Mario
AN - ANNOTAZIONI	
OSS - Osservazioni	La scheda è stata compilata grazie all'aiuto di Giusi Dilettuso nell'ambito del progetto di tirocinio formativo attivato tra l'Università di Torino e l'Accademia Albertina di Belle Arti di Torino.