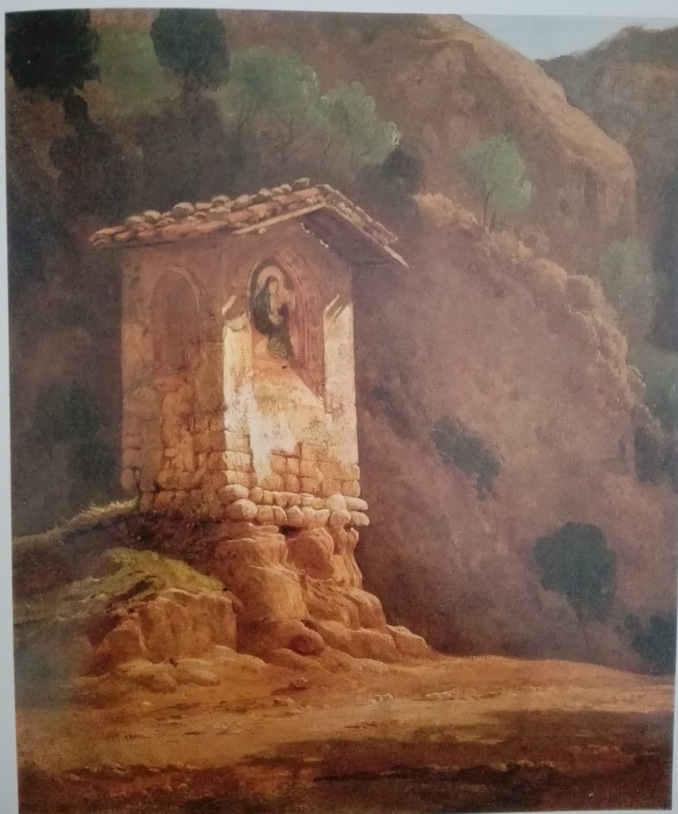


SCHEDA



CD - CODICI

TSK - Tipo di scheda OA

LIR - Livello di ricerca C

NCT - CODICE UNIVOCO

NCTR - Codice regione 12

NCTN - Numero catalogo generale 01360412

ESC - Ente schedatore S296

ECP - Ente competente S296

LC - LOCALIZZAZIONE

PVC - LOCALIZZAZIONE GEOGRAFICO-AMMINISTRATIVA

PVCS - Stato ITALIA

PVCP - Provincia RM

PVCC - Comune Roma

PVCL - Località Via dei Condotti 85/86 00187 Roma

PVL - Altra località Roma

LDC - COLLOCAZIONE SPECIFICA

LDCT - Tipologia esercizio commerciale

LDCQ - Qualificazione caffè

LDCN - Denominazione

attuale	Antico Caffè Greco
LDCU - Indirizzo	Via dei Condotti 85/86 00187 Roma
LDCM - Denominazione raccolta	Collezione Antico Caffè Greco
LDCS - Specifiche	Sala Luigi Galli (V)
UB - UBICAZIONE	
UBO - Ubicazione originaria	OR
LA - ALTRE LOCALIZZAZIONI	
TCL - Tipo di Localizzazione	luogo espositivo
PRV - LOCALIZZAZIONE GEOGRAFICO-AMMINISTRATIVA	
PRVS - Stato	ITALIA
PRVP - Provincia	RM
PRVC - Comune	Roma
PRC - COLLOCAZIONE SPECIFICA	
PRCT - Tipologia	esercizio commerciale
PRCQ - Qualificazione	caffè
OG - OGGETTO	
OGT - OGGETTO	
OGTD - Definizione	dipinto
SGT - SOGGETTO	
SGTI - Identificazione	Edicola sacra
DT - CRONOLOGIA	
DTZ - CRONOLOGIA GENERICA	
DTZG - Secolo	XIX
DTZS - Frazione di secolo	metà/fine
DTS - CRONOLOGIA SPECIFICA	
DTSI - Da	1830
DTSV - Validità	ca.
DTSF - A	1889
DTSL - Validità	ca
DTM - Motivazione cronologia	analisi storica
AU - DEFINIZIONE CULTURALE	
AUT - AUTORE	
AUTN - Nome scelto	Edmund Hottenroth
AUTA - Dati anagrafici	Blasewitz 1804 - Roma 1889
AUTM - Motivazione dell'attribuzione	bibliografia
AUTH - Sigla per citazione	00001842
ATB - AMBITO CULTURALE	
ATBD - Denominazione	ambito tedesco
ATBR - Riferimento all'intervento	esecuzione
ATBM - Motivazione	

dell'attribuzione	bibliografia
MT - DATI TECNICI	
MTC - Materia e tecnica	carta
MIS - MISURE	
MISU - Unità	cm
MISA - Altezza	31
MISL - Larghezza	41
MISP - Profondità	/
MISD - Diametro	/
MISN - Lunghezza	/
MISS - Spessore	/
MISG - Peso	/
CO - CONSERVAZIONE	
STC - STATO DI CONSERVAZIONE	
STCC - Stato di conservazione	buono
DA - DATI ANALITICI	
DES - DESCRIZIONE	
DESO - Indicazioni sull'oggetto	formato rettangolare
DESI - Codifica Iconclass	11 Q 62 22 (+2)
DESS - Indicazioni sul soggetto	Paesaggio: edicola sacra, rocce, sentiero.
NSC - Notizie storico-critiche	Non sappiamo se l' Edicola sacra è parte del cospicuo lascito che il nipote dell'artista tedesco regalò a Federico Gubinelli, proprietario del Caffè Greco dal 1905 (22 paesaggi di cui 18 delle medesime dimensioni (40 x 56 cm)), oppure se venne acquistata successivamente con altri 57 dipinti. Hottenroth arrivato a Roma per motivi di studio nel 1830, non abbandonerà più la città, morendovi nel 1889. L'artista, insieme al fratello Woldemar, si inserì subito nell'ambiente stimolante e cosmopolita del Caffè Greco.
TU - CONDIZIONE GIURIDICA E VINCOLI	
ACQ - ACQUISIZIONE	
ACQT - Tipo di acquisizione	successione
ACQN - Nome	Società Antico Caffè Greco
ACQD - Data acquisizione	2000
ACQL - Luogo acquisizione	Roma
CDG - CONDIZIONE GIURIDICA	
CDGG - Indicazione generica	proprietà privata
CDGS - Indicazione specifica	Società Antico Caffè Greco
CDGI - Indirizzo	Via dei Condotti 85/86 00187 Roma
NVC - PROVVEDIMENTI DI TUTELA	
NVCT - Tipo di provvedimento	D.Leg. 42/2004, art.13

**NVCE - Estremi
provvedimento**

DG-ABAP 12/03/2020 n. 408

DO - FONTI E DOCUMENTI DI RIFERIMENTO

FTA - FOTOGRAFIE

FTAX - Genere	fotografia allegata
FTAP - Tipo	fotografia da bibliografia
FTAN - Codice identificativo	New_1642178263676

BIB - BIBLIOGRAFIA

BIBX - Genere	bibliografia specifica
BIBA - Autore	T. F. Hufschmidt, L. Jannattoni
BIBD - Anno di edizione	1989
BIBN - V., pp., nn.	107, 218
BIBI - V., tavv., figg.	52/V
BIBH - Sigla per citazione	00001989

BIB - BIBLIOGRAFIA

BIBX - Genere	bibliografia di corredo
BIBA - Autore	A. Gramiccia
BIBD - Anno di edizione	1977
BIBH - Sigla per citazione	00002003

CM - COMPILAZIONE

CMP - COMPILAZIONE

CMPD - Data	2022
CMPN - Nome compilatore	Sofia Barchiesi
FUR - Funzionario responsabile	Alessandra Acconci
FUR - Funzionario responsabile	Lanzoni A.