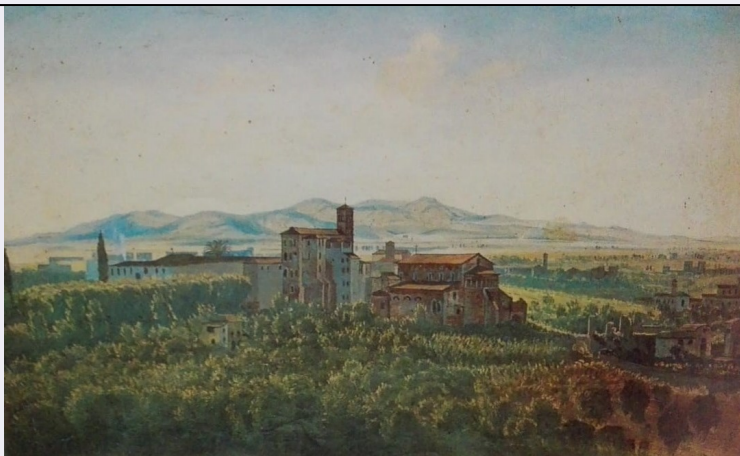


SCHEDA



CD - CODICI

TSK - Tipo Scheda	OA
LIR - Livello ricerca	C
NCT - CODICE UNIVOCO	
NCTR - Codice regione	12
NCTN - Numero catalogo generale	01360424
ESC - Ente schedatore	S296
ECP - Ente competente	S296

OG - OGGETTO

OGT - OGGETTO	
OGTD - Definizione	dipinto
SGT - SOGGETTO	
SGTI - Identificazione	Veduta del Celio

LC - LOCALIZZAZIONE GEOGRAFICO-AMMINISTRATIVA

PVC - LOCALIZZAZIONE GEOGRAFICO-AMMINISTRATIVA ATTUALE

PVCS - Stato	ITALIA
PVCR - Regione	Lazio
PVCP - Provincia	RM
PVCC - Comune	Roma

LDC - COLLOCAZIONE SPECIFICA

UB - UBICAZIONE E DATI PATRIMONIALI

UBO - Ubicazione originaria	OR
-----------------------------	----

LA - ALTRE LOCALIZZAZIONI GEOGRAFICO-AMMINISTRATIVE

TCL - Tipo di localizzazione	luogo di esposizione
------------------------------	----------------------

PRV - LOCALIZZAZIONE GEOGRAFICO-AMMINISTRATIVA

PRVS - Stato	ITALIA
PRVR - Regione	Lazio
PRVP - Provincia	RM
PRVC - Comune	Roma

PRC - COLLOCAZIONE SPECIFICA**GP - GEOREFERENZIAZIONE TRAMITE PUNTO****GPD - DESCRIZIONE DEL PUNTO****GPDP - PUNTO****GPB - BASE DI RIFERIMENTO****DT - CRONOLOGIA****DTZ - CRONOLOGIA GENERICA****DTZG - Secolo** XIX**DTS - CRONOLOGIA SPECIFICA****DTSI - Da** 1830**DTSV - Validità** ca**DTSF - A** 1889**DTM - Motivazione cronologia** analisi storica**AU - DEFINIZIONE CULTURALE****AUT - AUTORE****AUTM - Motivazione dell'attribuzione** bibliografia**AUTN - Nome scelto** Edmund Hottenroth**AUTA - Dati anagrafici** Blasewitz 1804 - Roma 1889**AUTH - Sigla per citazione** 00001842**ATB - AMBITO CULTURALE****ATBD - Denominazione** ambito tedesco**ATBR - Riferimento all'intervento** esecuzione**ATBM - Motivazione dell'attribuzione** bibliografia**MT - DATI TECNICI****MTC - Materia e tecnica** carta/ pittura a tempera**MIS - MISURE****MISU - Unità** cm**MISA - Altezza** 27,5**MISL - Larghezza** 43,5**MISP - Profondità** /**MISD - Diametro** /**MISN - Lunghezza** /**MISS - Spessore** /**MISG - Peso** /**CO - CONSERVAZIONE****STC - STATO DI CONSERVAZIONE****STCC - Stato di conservazione** buono**DA - DATI ANALITICI**

DES - DESCRIZIONE**DESO - Indicazioni
sull'oggetto**

formato rettangolare

DESI - Codifica Iconclass

25 I 12 (+1)

**DESS - Indicazioni sul
soggetto**Vedute: Roma; Monumenti: Tre Oratori, Chiesa e convento dei Ss
Giovanni e Paolo**NSC - Notizie storico-critiche**

Nel dipinto, già identificato come Paese da Tamara Hufschmidt, va invece riconosciuta una veduta del colle Celio a Roma. Sulla destra sono infatti riportate le facciate dei Tre Oratori - realizzate su volontà di Cesare Baronio all'inizio del Seicento - mentre a sinistra è il grande complesso dei Santi Giovanni e Paolo che dal 1773 appartiene ai padri Passionisti. La veduta attesta il forte interesse maturato da Hottenroth per la città di Roma, dove arrivato nel 1830 vi morirà nel 1889. Edmund arrivato con il fratello Woldemar entra subito grazie al compatriota Benno Törmer (1804-1859) nell'ambiente cosmopolita del Caffè Greco, conoscendo gli artisti più in voga del momento. L'artista con studio a via Margutta morì in povertà. Fu Federico Gubinelli, proprietario del Caffè Greco dal 1905, a ricevere per opera del nipote dell'artista il lascito dei dipinti di Hottenroth, poi implementato dagli acquisti successivi. La veduta romana può essere genericamente datata genericamente alla seconda metà del XIX secolo.

TU - CONDIZIONE GIURIDICA E VINCOLI**ACQ - ACQUISIZIONE****ACQT - Tipo acquisizione**

successione

ACQD - Data acquisizione

2000

CDG - CONDIZIONE GIURIDICA**CDGG - Indicazione
generica**

proprietà privata

NVC - PROVVEDIMENTI DI TUTELA**NVCT - Tipo provvedimento**

DLgs n. 42/2004, art.13

**NVCE - Estremi
provvedimento**

DG-ABAP 12/03/2020 n. 408

DO - FONTI E DOCUMENTI DI RIFERIMENTO**FTA - DOCUMENTAZIONE FOTOGRAFICA****FTAX - Genere**

documentazione allegata

FTAP - Tipo

riproduzione di fotografia da bibliografia

FTAN - Codice identificativo

New_1642179600687

BIB - BIBLIOGRAFIA**BIBX - Genere**

bibliografia specifica

BIBA - Autore

T. F. Hufschmidt, L. Jannattoni

BIBD - Anno di edizione

1989

BIBH - Sigla per citazione

00001989

BIBN - V., pp., nn.

114, 220

BIBI - V., tavv., figg.

63/VI

BIB - BIBLIOGRAFIA**BIBX - Genere**

bibliografia specifica

BIBA - Autore

A. Esch

BIBD - Anno di edizione	1995
BIBH - Sigla per citazione	00002049
BIBN - V., pp., nn.	189- 196
AD - ACCESSO AI DATI	
ADS - SPECIFICHE DI ACCESSO AI DATI	
ADSP - Profilo di accesso	3
ADSM - Motivazione	scheda di bene non adeguatamente sorvegliabile
CM - COMPILAZIONE	
CMP - COMPILAZIONE	
CMPD - Data	2022
CMPN - Nome	Sofia Barchiesi
FUR - Funzionario responsabile	Alessandra Acconci
FUR - Funzionario responsabile	Lanzoni A.