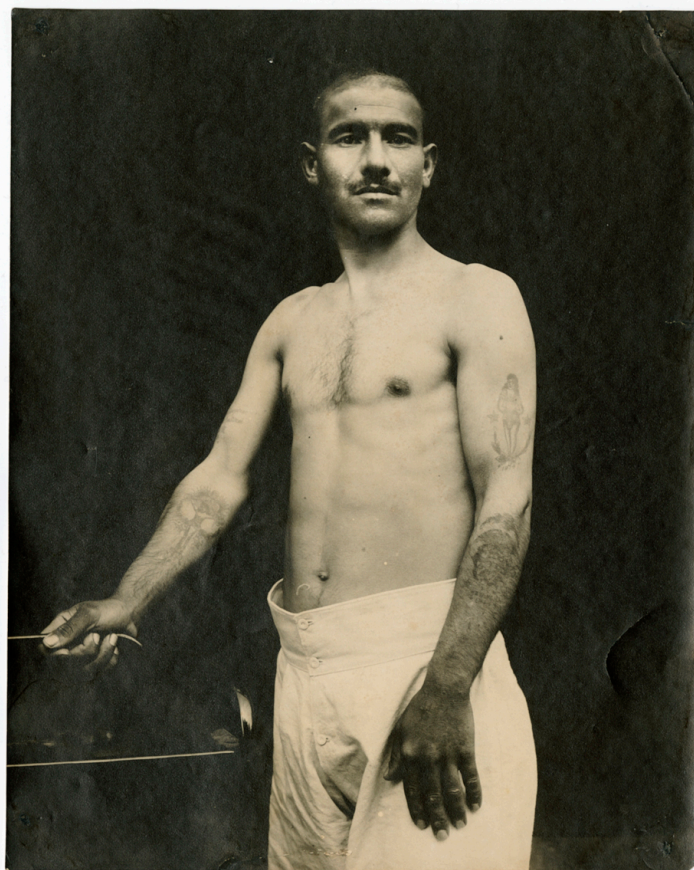


SCHEDA



CD - CODICI

TSK - Tipo scheda	F
LIR - Livello catalogazione	C
NCT - CODICE UNIVOCO	
NCTR - Codice Regione	01
NCTN - Numero catalogo generale	00407777
ESC - Ente schedatore	UNITO
ECP - Ente competente per tutela	S251

OG - BENE CULTURALE

AMB - Ambito di tutela MiBACT	storico artistico
CTG - Categoria	RITRATTISTICA, SCIENTIFICA - MEDICA
OGT - DEFINIZIONE BENE	
OGTD - Definizione	positivo
OGC - TRATTAMENTO CATALOGRAFICO	
OGCT - Trattamento catalografico	bene semplice
OGM - Modalità di individuazione	appartenenza ad una collezione o raccolta pubblica
OGR - Disponibilità del bene	bene disponibile

RV - RELAZIONI**RSE - RELAZIONI CON ALTRI BENI**

RSER - Tipo relazione è in relazione con

RSES - Specifiche tipo relazione stesso soggetto

RSET - Tipo scheda F

RSED - Definizione del bene positivo

RSEC - Identificativo univoco della scheda 0100407778

RSE - RELAZIONI CON ALTRI BENI

RSER - Tipo relazione è in relazione con

RSES - Specifiche tipo relazione stesso soggetto

RSET - Tipo scheda F

RSED - Definizione del bene positivo

RSEC - Identificativo univoco della scheda 0100407779

LC - LOCALIZZAZIONE GEOGRAFICO - AMMINISTRATIVA**PVC - LOCALIZZAZIONE**

PVCS - Stato ITALIA

PVCR - Regione Piemonte

PVCP - Provincia TO

PVCC - Comune Torino

LDC - COLLOCAZIONE SPECIFICA

LDCT - Tipologia palazzo

LDCQ - Qualificazione universitario

LDCC - Complesso di appartenenza Palazzo degli Istituti Anatomici

LDCU - Indirizzo Corso Massimo d'Azeglio 52

LDCM - Denominazione raccolta Museo di Antropologia criminale "Cesare Lombroso"

LDCS - Specifiche archivio storico/piano terra

LDCD - Riferimento cronologico XIX-XX

LA - ALTRE LOCALIZZAZIONI GEOGRAFICO - AMMINISTRATIVE

TLC - Tipo di localizzazione luogo di esposizione

PRV - LOCALIZZAZIONE

PRVS - Stato ITALIA

PRVR - Regione Piemonte

PRVP - Provincia TO

PRVC - Comune Torino

PRC - COLLOCAZIONE SPECIFICA

PRCT - Tipologia contenitore fisico università

PRCQ - Qualificazione contenitore fisico	pubblica
PRCN - Denominazione contenitore fisico	Palazzo degli Istituti Anatomici
PRCC - Complesso monumentale di appartenenza	Palazzo degli Istituti Anatomici
PRCU - Indicazioni viabilistiche	Via Michelangelo, 32
PRCM - Denominazione contenitore giuridico	Museo di Psichiatria e Antropologia Criminale
PRCS - Specifiche	piano terra
PRD - DATI CRONOLOGICI	
PRDI - Riferimento cronologico/data inizio	1898
PRDU - Data fine	1947
LA - ALTRE LOCALIZZAZIONI GEOGRAFICO - AMMINISTRATIVE	
TLC - Tipo di localizzazione	luogo di esposizione
PRV - LOCALIZZAZIONE	
PRVS - Stato	ITALIA
PRVR - Regione	Piemonte
PRVP - Provincia	TO
PRVC - Comune	Torino
PRC - COLLOCAZIONE SPECIFICA	
PRCT - Tipologia contenitore fisico	università
PRCQ - Qualificazione contenitore fisico	pubblica
PRCN - Denominazione contenitore fisico	Istituto di Medicina Legale
PRCC - Complesso monumentale di appartenenza	Istituto di Medicina Legale
PRCU - Indicazioni viabilistiche	Corso Galileo Galilei, 22
PRCM - Denominazione contenitore giuridico	Museo di Antropologia Criminale
PRCS - Specifiche	secondo piano
PRD - DATI CRONOLOGICI	
PRDI - Riferimento cronologico/data inizio	1948
PRDU - Data fine	2009
UB - DATI PATRIMONIALI/INVENTARI/STIME/COLLEZIONI	
UBF - UBICAZIONE BENE	
UBFP - Fondo	Museo Lombroso
UBFS - Serie archivistica	Tatuati

UBFU - Titolo di unità archivistica	Venitucci Giovanni
UBFC - Collocazione	Scatola "Tatuati 2"
INV - ALTRI INVENTARI	
INVN - Codice inventario	1022
INVD - Riferimento cronologico	1990-1993
AU - DEFINIZIONE CULTURALE	
AUT - AUTORE/RESPONSABILITA'	
AUTJ - Ente schedatore	UNITO
AUTH - Codice identificativo	ML_00T
AUTN - Nome scelto di persona o ente	Autore non identificato
AUTP - Tipo intestazione	P
AUTA - Indicazioni cronologiche	fine XIX - prima metà XX
AUTR - Ruolo	fotografo principale
AUTM - Motivazione/fonte	bibliografia
AUT - AUTORE/RESPONSABILITA'	
AUTJ - Ente schedatore	UNITO
AUTH - Codice identificativo	ML_2
AUTN - Nome scelto di persona o ente	Carrara, Mario
AUTP - Tipo intestazione	P
AUTA - Indicazioni cronologiche	1866 post - 1937 ante
AUTR - Ruolo	collettore-committente
AUTY - Specifiche intervento	Medico e professore universitario. Trasferitosi da Bologna a Torino divenne assistente di Lombroso presso le carceri cittadine e per il corso di Medicina Legale di cui ricoprì la cattedra nel 1903. A partire dal 1904 e fino al 1931 diresse il Museo di Psichiatria e Antropologia Criminale. Raccolse e commissionò numerose fotografie realizzate all'interno di carceri, ospedali e manicomi a scopo di studio e per le sue pubblicazioni.
AUTM - Motivazione/fonte	bibliografia
ATB - AMBITO CULTURALE	
ATBD - Denominazione	fotografia medica
ATBM - Motivazione/fonte	bibliografia
SG - SOGGETTO	
SGT - SOGGETTO	
SGTI - Identificazione	Antropologia - Antropologia Criminale
SGTI - Identificazione	Medicina - Medicina Legale - Anatomia
SGTI - Identificazione	Fotografia scientifica - Ritratti fotografici - Nudità
SGTI - Identificazione	Delinquenti, Tatuaggi - Disegni - Pelle - Pigmenti

SGTD - Indicazioni sul soggetto	Ritratto a mezza figura di un uomo in piedi davanti a un fondo scuro. L'uomo posa a torso nudo, sostenendosi con la mano destra a una struttura di metallo (forse un girello per camminare), indossa dei pantaloni bianchi e porta i baffi. Sulle braccia sono evidenti diversi tatuaggi.
SGL - TITOLO	
SGLT - Titolo proprio	Venitucci Giovanni
SGLS - Specifiche titolo	Manoscritto al verso del supporto primario XXXX
DT - CRONOLOGIA	
DTZ - CRONOLOGIA GENERICA	
DTZG - Fascia cronologica /periodo	XIX-XX
DTZS - Specifiche fascia cronologica/periodo	fine/ metà
DTS - CRONOLOGIA SPECIFICA	
DTSI - Da	1914
DTSV - Validità	post
DTSF - A	1937
DTSL - Validità	ante
DTM - Motivazione/fonte	analisi iconografica
DTM - Motivazione/fonte	analisi storica
DTT - Note	La data 1914 è tatuata sul braccio sinistro del soggetto (si evince nella fotografia con il dettaglio delle braccia n° inv. 998). Nel 1937 muore Mario Carrara.
LR - LUOGO E DATA DELLA RIPRESA	
LRC - LOCALIZZAZIONE	
LRCS - Stato	ITALIA
MT - DATI TECNICI	
MTX - Indicazione di colore	BN
MTC - MATERIA E TECNICA	
MTCP - Riferimento alla parte	supporto primario
MTCT - Tecnica	carbone
MIS - MISURE	
MISP - Riferimento alla parte	supporto primario
MISZ - Tipo di misura	altezzaxlunghezza
MISU - Unità di misura	cm
MISM - Valore	20x16
CO - CONSERVAZIONE E INTERVENTI	
STC - STATO DI CONSERVAZIONE	
STCC - Stato di conservazione	discreto
STD - Modalità di conservazione	Contenitore a norma, ambiente non climatizzato.
DA - DATI ANALITICI	

ISE - ISCRIZIONI/EMBLEMI/MARCHI/STEMMI/TIMBRI

ISER - Riferimento alla parte	Verso
ISEP - Posizione	in alto
ISED - Definizione	iscrizione
ISEQ - Quantità	1
ISES - Supporto	primario
ISEM - Materia e tecnica	a matita
ISEI - Trascrizione	Venitucci Giovanni 143° fant. Degente Ospedale delle Grazie

ISE - ISCRIZIONI/EMBLEMI/MARCHI/STEMMI/TIMBRI

ISER - Riferimento alla parte	Verso
ISEP - Posizione	in basso
ISED - Definizione	etichetta
ISEE - Specifiche	di collezione
ISEZ - Descrizione	Etichetta prestampata del museo con inscritto a inchiostro il numero d'inventario della fotografia MUSEO LOMBROSO TORINO n.:1022 coll.:3/I/D
ISEQ - Quantità	1
ISES - Supporto	primario
ISEM - Materia e tecnica	tipografica
ISEM - Materia e tecnica	a inchiostro

TU - CONDIZIONE GIURIDICA E PROVVEDIMENTI DI TUTELA**CDG - CONDIZIONE GIURIDICA**

CDGG - Indicazione generica	proprietà Ente pubblico non territoriale
BPT - Provvedimenti di tutela - sintesi	si

CPR - DIRITTI D'AUTORE

CPRN - Nome	©Università degli Studi di Torino
--------------------	-----------------------------------

DO - DOCUMENTAZIONE**FTA - DOCUMENTAZIONE FOTOGRAFICA**

FTAN - Codice identificativo	Lomb_1022
FTAX - Genere	documentazione allegata
FTAP - Tipo	fotografia digitale (file)
FTAA - Autore	Università degli Studi di Torino
FTAD - Riferimento cronologico	2020
FTAE - Ente proprietario	©Università di Torino
FTAK - Nome file originale	Lomb_1022.jpg
FTAY - Gestione Diritti	è vietato qualsiasi uso o riproduzione senza previo consenso dell'autore

FTA - DOCUMENTAZIONE FOTOGRAFICA

FTAN - Codice identificativo	Lomb_1022R
-------------------------------------	------------

FTAX - Genere	documentazione allegata
FTAP - Tipo	fotografia digitale (file)
FTAA - Autore	Università degli Studi di Torino
FTAD - Riferimento cronologico	2020
FTAE - Ente proprietario	©Università di Torino
FTAK - Nome file originale	LOMB_5_4_1574.jpg
FTAY - Gestione Diritti	è vietato qualsiasi uso o riproduzione senza previo consenso dell'autore
BIB - BIBLIOGRAFIA	
BIBJ - Ente schedatore	UNITO
BIBH - Codice identificativo	ML_B_4
BIBX - Genere	bibliografia specifica
BIBF - Tipo	catalogo museo
BIBM - Riferimento bibliografico completo	Petrizzo Alessio, Fonti iconografiche sul tatuaggio, in Il Museo di Antropologia Criminale Cesare Lombroso dell'Università di Torino, a cura di Montaldo Silvano & Cilli Cristina, Cinisello Balsamo, Silvana editoriale, 2015, pp. 145-157.
BIB - BIBLIOGRAFIA	
BIBJ - Ente schedatore	UNITO
BIBH - Codice identificativo	ML_B_5
BIBX - Genere	bibliografia specifica
BIBF - Tipo	catalogo museo
BIBM - Riferimento bibliografico completo	Leschiutta Pierpaolo, Lombroso e i tatuaggi, in Il Museo di Antropologia Criminale Cesare Lombroso dell'Università di Torino, a cura di Montaldo Silvano & Cilli Cristina, Cinisello Balsamo, Silvana editoriale, 2015, pp. 66-75.
BIB - BIBLIOGRAFIA	
BIBJ - Ente schedatore	UNITO
BIBH - Codice identificativo	ML_B_8
BIBX - Genere	bibliografia specifica
BIBF - Tipo	libro
BIBM - Riferimento bibliografico completo	Carrara Mario - Romanese Ruggero - Canuto Giorgio - Tovo Camillo, Manuale di Medicina Legale, Torino, Unione Tipografica Torinese, 1940 - XVIII, tomo secondo, pp. 289-291
BIB - BIBLIOGRAFIA	
BIBJ - Ente schedatore	UNITO
BIBH - Codice identificativo	ML_B_9
BIBX - Genere	bibliografia specifica
BIBF - Tipo	libro
BIBM - Riferimento bibliografico completo	Carrara Mario, Antropologia criminale, in Tamburini Augusto, Trattato di Medicina sociale, tomo secondo, sanità psichica, Milano, Vallardi, 1908. pp. 113-114.
BIB - BIBLIOGRAFIA	
BIBJ - Ente schedatore	UNITO
BIBH - Codice identificativo	ML_B_6

BIBX - Genere	bibliografia specifica
BIBF - Tipo	libro
BIBM - Riferimento bibliografico completo	Lombroso Cesare, L'uomo delinquente in rapporto all'antropologia, alla giurisprudenza ed alla psichiatria, 5ª edizione, Atlante, Torino, Fratelli Bocca, 1897.
BIB - BIBLIOGRAFIA	
BIBJ - Ente schedatore	UNITO
BIBH - Codice identificativo	ML_B_7
BIBX - Genere	bibliografia specifica
BIBF - Tipo	libro
BIBM - Riferimento bibliografico completo	Lombroso Cesare, Del tatuaggio nei delinquenti, in L'uomo delinquente studiato in rapporto all'antropologia, alla medicina legale ed alle discipline carcerarie, 1ª edizione, Milano, Hoepli, 1876, pp 43-56.
AD - ACCESSO AI DATI	
ADS - SPECIFICHE DI ACCESSO AI DATI	
ADSP - Profilo di accesso	1
ADSM - Motivazione	scheda contenente dati liberamente accessibili
CM - CERTIFICAZIONE E GESTIONE DEI DATI	
CMP - REDAZIONE E VERIFICA SCIENTIFICA	
CMPD - Anno di redazione	2021
CMPN - Responsabile ricerca e redazione	Pugliese, Nadia
RSR - Referente verifica scientifica	Leonardi, Nicoletta
FUR - Funzionario responsabile	Epifani, Mario
AN - ANNOTAZIONI	
OSS - Osservazioni	La scheda è stata compilata grazie all'aiuto di Giusi Dilettuso nell'ambito del progetto di tirocinio formativo attivato tra l'Università di Torino e l'Accademia Albertina di Belle Arti di Torino.