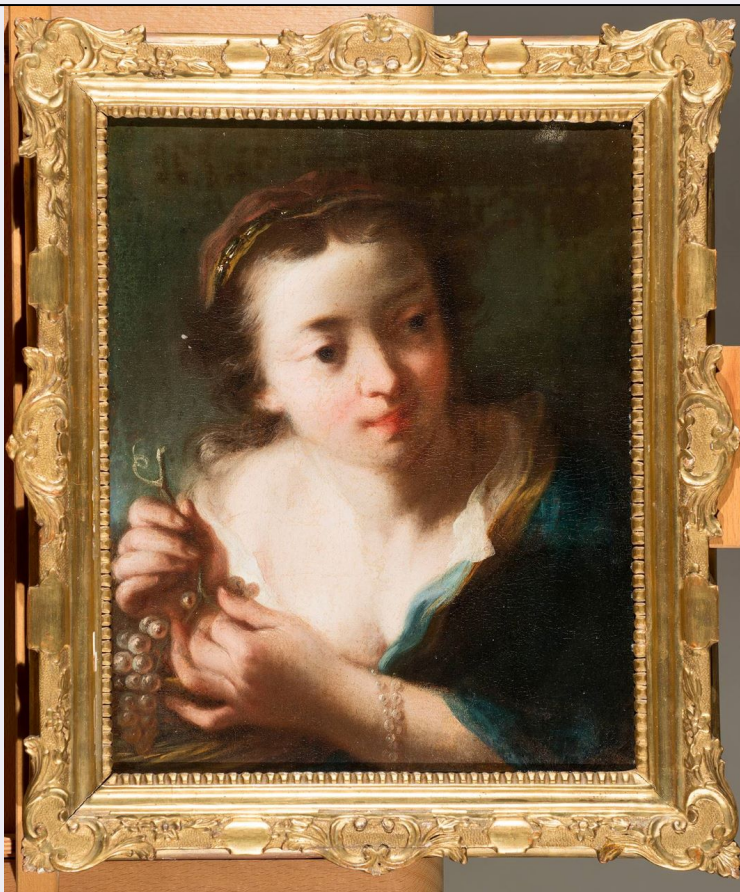


SCHEDA



CD - CODICI

TSK - Tipo Scheda OA

LIR - Livello ricerca I

NCT - CODICE UNIVOCO

NCTR - Codice regione 05

NCTN - Numero catalogo generale 00717052

ESC - Ente schedatore S242

ECP - Ente competente S242

RV - RELAZIONI

ROZ - Altre relazioni 0500717050

OG - OGGETTO

OGT - OGGETTO

OGTD - Definizione dipinto

OGTV - Identificazione opera isolata

SGT - SOGGETTO

SGTI - Identificazione allegoria dell'Autunno

SGTT - Titolo Autunno

LC - LOCALIZZAZIONE GEOGRAFICO-AMMINISTRATIVA

PVC - LOCALIZZAZIONE GEOGRAFICO-AMMINISTRATIVA ATTUALE

PVCS - Stato Italia

PVCR - Regione Veneto

PVCP - Provincia	VR
PVCC - Comune	Verona
LDC - COLLOCAZIONE SPECIFICA	
LDCT - Tipologia	palazzo
LDCN - Denominazione attuale	Palazzo Pellegrini a S. Cecilia
UB - UBICAZIONE E DATI PATRIMONIALI	
INV - INVENTARIO DI MUSEO O SOPRINTENDENZA	
INVN - Numero	00006727
INVD - Data	2015
GP - GEOREFERENZIAZIONE TRAMITE PUNTO	
GPI - Identificativo Punto	1
GPL - Tipo di localizzazione	localizzazione fisica
GPD - DESCRIZIONE DEL PUNTO	
GPDP - PUNTO	
GPDPX - Coordinata X	10.997685
GPDPY - Coordinata Y	45.444978
GPM - Metodo di georeferenziazione	punto esatto
GPT - Tecnica di georeferenziazione	rilievo da cartografia senza sopralluogo
GPP - Proiezione e Sistema di riferimento	WGS84
GPB - BASE DI RIFERIMENTO	
GPBB - Descrizione sintetica	Google maps
GPBT - Data	2021
DT - CRONOLOGIA	
DTZ - CRONOLOGIA GENERICA	
DTZG - Secolo	XVIII
DTS - CRONOLOGIA SPECIFICA	
DTSI - Da	1740
DTSV - Validità	ca
DTSF - A	1740
DTSL - Validità	ca
DTM - Motivazione cronologia	bibliografia
AU - DEFINIZIONE CULTURALE	
AUT - AUTORE	
AUTM - Motivazione dell'attribuzione	bibliografia
AUTN - Nome scelto	Nogari Giuseppe
AUTA - Dati anagrafici	1699/ 1763
AUTH - Sigla per citazione	10001667
MT - DATI TECNICI	
MTC - Materia e tecnica	tela/ pittura a olio

MIS - MISURE	
MISU - Unità	cm
MISA - Altezza	40
MISL - Larghezza	33
CO - CONSERVAZIONE	
STC - STATO DI CONSERVAZIONE	
STCC - Stato di conservazione	buono
DA - DATI ANALITICI	
DES - DESCRIZIONE	
DESO - Indicazioni sull'oggetto	Tela di piccole dimensioni, rappresenta una giovane donna, a mezzo busto, mentre mangia acini d'uva.
DESI - Codifica Iconclass	23D44
DESS - Indicazioni sul soggetto	PERSONIFICAZIONE: AUTUNNO.
NSC - Notizie storico-critiche	L'opera appartiene alla serie delle "Quattro stagioni", resa nota da Dario Succi nel 2014 con la corretta attribuzione, datata al 1740 per l'influenza stilistica subita da Jacopo Amigoni e Domenico Maggiotto.
TU - CONDIZIONE GIURIDICA E VINCOLI	
ACQ - ACQUISIZIONE	
ACQT - Tipo acquisizione	acquisto
ACQD - Data acquisizione	2015
CDG - CONDIZIONE GIURIDICA	
CDGG - Indicazione generica	proprietà privata
DO - FONTI E DOCUMENTI DI RIFERIMENTO	
FTA - DOCUMENTAZIONE FOTOGRAFICA	
FTAX - Genere	documentazione allegata
FTAP - Tipo	fotografia digitale (file)
FTAE - Ente proprietario	Fondazione Cariverona
FTAN - Codice identificativo	New_1637574215815
BIB - BIBLIOGRAFIA	
BIBX - Genere	bibliografia specifica
BIBA - Autore	Succi D.
BIBD - Anno di edizione	2014
BIBH - Sigla per citazione	B0000238
BIBN - V., pp., nn.	pp. 89-90
BIB - BIBLIOGRAFIA	
BIBX - Genere	bibliografia specifica
BIBA - Autore	Fondazione Cariverona
BIBD - Anno di edizione	2015
BIBH - Sigla per citazione	B0000211
BIBN - V., pp., nn.	pp. 88-89
AD - ACCESSO AI DATI	

ADS - SPECIFICHE DI ACCESSO AI DATI**ADSP - Profilo di accesso**

2

ADSM - Motivazione

scheda di bene di proprietà privata

CM - COMPILAZIONE**CMP - COMPILAZIONE****CMPD - Data**

2021

CMPN - Nome

Carraro, Giada

**FUR - Funzionario
responsabile**

Fabbri, Luca