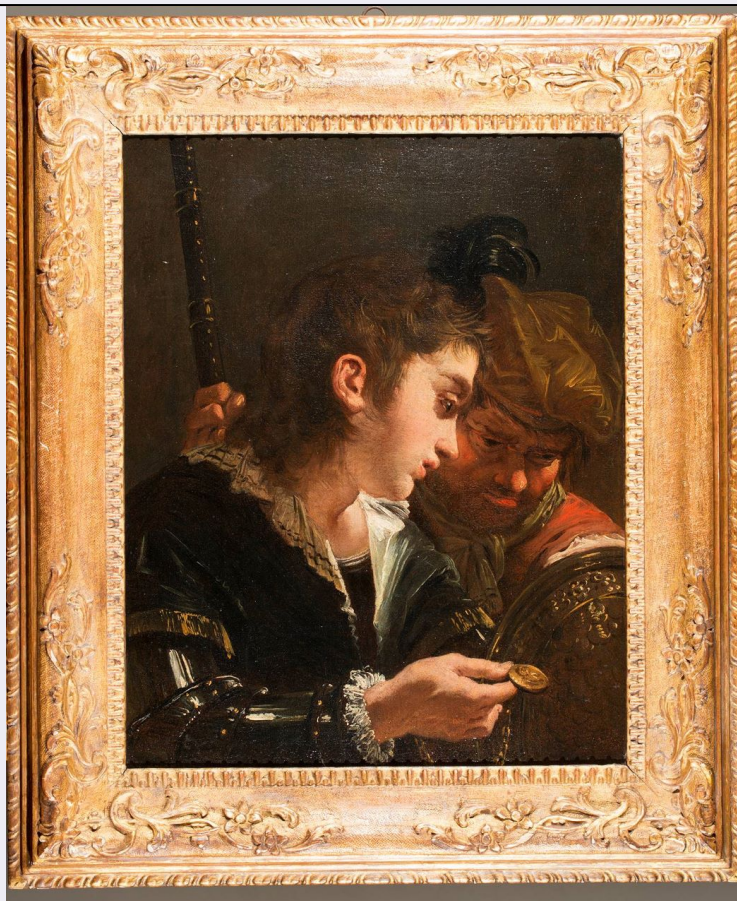


SCHEDA



CD - CODICI

TSK - Tipo Scheda	OA
LIR - Livello ricerca	I
NCT - CODICE UNIVOCO	
NCTR - Codice regione	05
NCTN - Numero catalogo generale	00717054
ESC - Ente schedatore	S242
ECP - Ente competente	S242

OG - OGGETTO

OGT - OGGETTO

OGTD - Definizione	dipinto
OGTV - Identificazione	opera isolata

SGT - SOGGETTO

SGTI - Identificazione	figure maschili
SGTT - Titolo	Armigero e ragazzo con medaglia

LC - LOCALIZZAZIONE GEOGRAFICO-AMMINISTRATIVA

PVC - LOCALIZZAZIONE GEOGRAFICO-AMMINISTRATIVA ATTUALE

PVCS - Stato	Italia
PVCR - Regione	Veneto
PVCP - Provincia	VR
PVCC - Comune	Verona

LDC - COLLOCAZIONE SPECIFICA

LDCT - Tipologia	palazzo
LDCN - Denominazione attuale	Palazzo Pellegrini a S. Cecilia

UB - UBICAZIONE E DATI PATRIMONIALI**INV - INVENTARIO DI MUSEO O SOPRINTENDENZA**

INVN - Numero	00006730
INVD - Data	2015

GP - GEOREFERENZIAZIONE TRAMITE PUNTO

GPI - Identificativo Punto	1
GPL - Tipo di localizzazione	localizzazione fisica

GPD - DESCRIZIONE DEL PUNTO**GPDP - PUNTO**

GPDPX - Coordinata X	10.997685
GPDPY - Coordinata Y	45.444978

GPM - Metodo di georeferenziazione	punto esatto
---	--------------

GPT - Tecnica di georeferenziazione	rilievo da cartografia senza sopralluogo
--	--

GPP - Proiezione e Sistema di riferimento	WGS84
--	-------

GPB - BASE DI RIFERIMENTO

GPBB - Descrizione sintetica	Google maps
GPBT - Data	2021

DT - CRONOLOGIA**DTZ - CRONOLOGIA GENERICA**

DTZG - Secolo	XVIII
----------------------	-------

DTS - CRONOLOGIA SPECIFICA

DTSI - Da	1750
------------------	------

DTSV - Validità	ca
------------------------	----

DTSF - A	1760
-----------------	------

DTSL - Validità	ca
------------------------	----

DTM - Motivazione cronologia	bibliografia
-------------------------------------	--------------

AU - DEFINIZIONE CULTURALE**AUT - AUTORE**

AUTM - Motivazione dell'attribuzione	bibliografia
---	--------------

AUTN - Nome scelto	Fontebasso Francesco
---------------------------	----------------------

AUTA - Dati anagrafici	1707/ 1769
-------------------------------	------------

AUTH - Sigla per citazione	10001660
-----------------------------------	----------

MT - DATI TECNICI

MTC - Materia e tecnica	tela/ pittura a olio
--------------------------------	----------------------

MIS - MISURE

MISU - Unità	cm
---------------------	----

MISA - Altezza	58
MISL - Larghezza	46
CO - CONSERVAZIONE	
STC - STATO DI CONSERVAZIONE	
STCC - Stato di conservazione	buono
DA - DATI ANALITICI	
DES - DESCRIZIONE	
DESO - Indicazioni sull'oggetto	Tela di dimensioni ridotte, rappresenta due figure maschili in primo piano, a mezzo busto, a sinistra un giovane ragazzo che tiene in mano una medaglia e la mostra all'uomo armato alla sua destra.
DESI - Codifica Iconclass	31D14 : 45C16 : 31D12 : 42E213
DESS - Indicazioni sul soggetto	PERSONAGGI: RAGAZZO; ARMIGERO. OGGETTI: MEDAGLIA.
NSC - Notizie storico-critiche	L'opera è apparsa per la prima volta in un'asta londinese di Christie's nel 1983, dopo tre anni tornò all'asta presso Semenzato a Venezia, dove venne acquistata da un collezionista veronese. Pubblicata dalla Magrini nella sua monografia sull'artista del 1988.
TU - CONDIZIONE GIURIDICA E VINCOLI	
ACQ - ACQUISIZIONE	
ACQT - Tipo acquisizione	acquisto
ACQD - Data acquisizione	2015
CDG - CONDIZIONE GIURIDICA	
CDGG - Indicazione generica	proprietà privata
DO - FONTI E DOCUMENTI DI RIFERIMENTO	
FTA - DOCUMENTAZIONE FOTOGRAFICA	
FTAX - Genere	documentazione allegata
FTAP - Tipo	fotografia digitale (file)
FTAE - Ente proprietario	Fondazione Cariverona
FTAN - Codice identificativo	New_1637575074693
BIB - BIBLIOGRAFIA	
BIBX - Genere	bibliografia specifica
BIBA - Autore	Magrini M.
BIBD - Anno di edizione	1988
BIBH - Sigla per citazione	B0000229
BIBN - V., pp., nn.	p. 221
BIB - BIBLIOGRAFIA	
BIBX - Genere	bibliografia specifica
BIBA - Autore	Fondazione Cariverona
BIBD - Anno di edizione	2015
BIBH - Sigla per citazione	B0000211
BIBN - V., pp., nn.	pp. 90-91
AD - ACCESSO AI DATI	

ADS - SPECIFICHE DI ACCESSO AI DATI**ADSP - Profilo di accesso**

2

ADSM - Motivazione

scheda di bene di proprietà privata

CM - COMPILAZIONE**CMP - COMPILAZIONE****CMPD - Data**

2021

CMPN - Nome

Carraro, Giada

**FUR - Funzionario
responsabile**

Fabbri, Luca