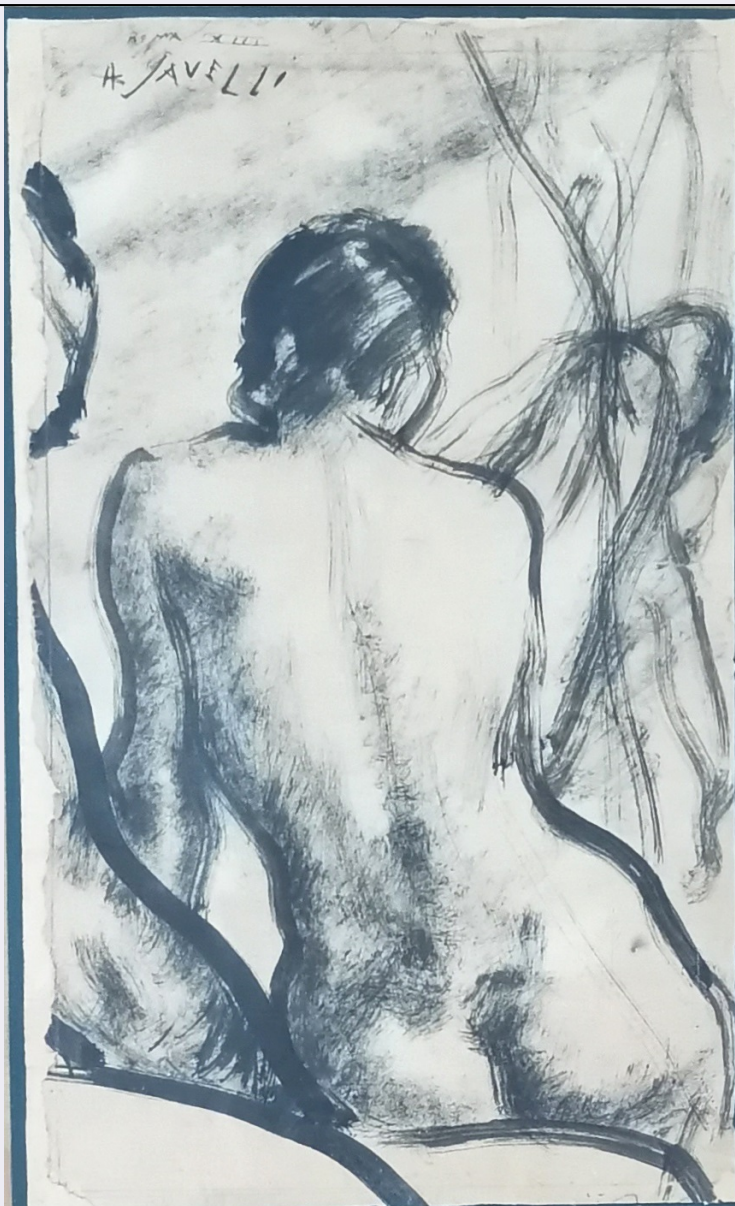


SCHEDA



CD - CODICI

TSK - Tipo Scheda	D
LIR - Livello ricerca	C
NCT - CODICE UNIVOCO	
NCTR - Codice regione	18
NCTN - Numero catalogo generale	00167987
ESC - Ente schedatore	S285
ECP - Ente competente	S285

OG - OGGETTO

OGT - OGGETTO

OGTD - Definizione	disegno
OGTV - Identificazione	opera isolata

SGT - SOGGETTO

SGTI - Identificazione	Nudo di donna
------------------------	---------------

SGTT - Titolo	Disegno
SGTT - Titolo	Nudo di donna
LC - LOCALIZZAZIONE GEOGRAFICO-AMMINISTRATIVA	
PVC - LOCALIZZAZIONE GEOGRAFICO-AMMINISTRATIVA ATTUALE	
PVCS - Stato	ITALIA
PVCR - Regione	Calabria
PVCP - Provincia	RC
PVCC - Comune	Reggio di Calabria
PVCL - Località	REGGIO DI CALABRIA
LDC - COLLOCAZIONE SPECIFICA	
LDCT - Tipologia	scuola
LDCQ - Qualificazione	secondaria
LDCN - Denominazione attuale	Liceo artistico "M. Preti - A. Frangipane"
LDCU - Indirizzo	Via Alfonso Frangipane 9
LDCM - Denominazione raccolta	Collezione Museo "A. Frangipane"
LDCS - Specifiche	Direzione del Museo
DT - CRONOLOGIA	
DTZ - CRONOLOGIA GENERICA	
DTZG - Secolo	XX
DTZS - Frazione di secolo	prima metà
DTS - CRONOLOGIA SPECIFICA	
DTSI - Da	1930
DTSV - Validità	post
DTSF - A	1955
DTSL - Validità	ante
DTM - Motivazione cronologia	analisi stilistica
AU - DEFINIZIONE CULTURALE	
AUT - AUTORE	
AUTR - Riferimento all'intervento	pittore
AUTM - Motivazione dell'attribuzione	firma
AUTN - Nome scelto	Savelli Angelo
AUTA - Dati anagrafici	1911/ 1995
AUTH - Sigla per citazione	S285A222
MT - DATI TECNICI	
MTC - Materia e tecnica	carta bianca/ inchiostro, acquerellatura
MIS - MISURE	
MISU - Unità	cm
MISA - Altezza	27
MISL - Larghezza	17

CO - CONSERVAZIONE**STC - STATO DI CONSERVAZIONE**

STCC - Stato di conservazione	discreto
--------------------------------------	----------

DA - DATI ANALITICI**DES - DESCRIZIONE**

DESO - Indicazioni sull'oggetto	Nudo di donna, di spalle e con i capelli raccolti in uno chignon, seduta su un morbido piano d'appoggio appena abbozzato.
DESI - Codifica Iconclass	31AA(+2)
DESS - Indicazioni sul soggetto	Personaggi: donna.

ISR - ISCRIZIONI

ISRC - Classe di appartenenza	firma
ISRL - Lingua	italiano
ISRS - Tecnica di scrittura	a pennello
ISRT - Tipo di caratteri	stampatello
ISRP - Posizione	In alto a sinistra
ISRI - Trascrizione	"Roma XIII / A. Savelli"

NSC - Notizie storico-critiche

Savelli frequentò durante il periodo romano (anni Quaranta) gli artisti più interessanti dell'epoca, sviluppando sì una personale ricerca, ma con echi provenienti in particolare dai modi di Ferruccio Ferrazzi, Scipione e Renato Guttuso: forti contrasti di luce e colore, una figurazione tesa e decisa che suggeriva drammatiche tensioni sotterranee. Dopo il periodo romano si spostò a Parigi dove iniziò a realizzare opere essenziali, griglie irregolari di bianchi e neri o di colori accesi; approdato a New York, nel 1954, dall'uso di colori decisi e di una materia pittorica densa e corposa giunse al bianco totale e assoluto, che diventò una scelta esclusiva. Peculiare di Savelli fu però anche l'attenzione per la grafica, nella quale conquistò una perizia rara, apprezzata molto dal Frangipane - che volle includere questo disegno acquerellato nella sua collezione -, soprattutto per la luce e la geometria delle figure "sempre inconcluse" (Sorrenti, in AA.VV., 2013).

TU - CONDIZIONE GIURIDICA E VINCOLI**ACQ - ACQUISIZIONE**

ACQT - Tipo acquisizione	donazione
ACQN - Nome	A. Frangipane
ACQD - Data acquisizione	1971

CDG - CONDIZIONE GIURIDICA

CDGG - Indicazione generica	proprietà Stato
CDGS - Indicazione specifica	Liceo artistico "M. Preti - A. Frangipane"
CDGI - Indirizzo	Via Alfonso Frangipane 9

NVC - PROVVEDIMENTI DI TUTELA

NVCT - Tipo provvedimento	DLgs n. 42/2004, art. 10, co. 3
NVCE - Estremi	

provvedimento	2013/11/07
---------------	------------

DO - FONTI E DOCUMENTI DI RIFERIMENTO

FTA - DOCUMENTAZIONE FOTOGRAFICA

FTAX - Genere	documentazione allegata
FTAP - Tipo	fotografia digitale (file)
FTAN - Codice identificativo	SABAP_RC_FRANG_167987

FNT - FONTI E DOCUMENTI

FNTP - Tipo	riproduzione del provvedimento di tutela
FNTD - Data	2013
FNTN - Nome archivio	Archivio SR CAL
FNTS - Posizione	Archivio SR CAL
FNTI - Codice identificativo	DEC_N227_2013

FNT - FONTI E DOCUMENTI

FNTP - Tipo	trascrizione testo verbale
FNTA - Autore	Alleruzzo/ Marcianò/ Siclari
FNTD - Data	1971
FNTN - Nome archivio	Segreteria Preti-Frangipane
FNTS - Posizione	Segreteria Preti-Frangipane
FNTI - Codice identificativo	ELENCO_OA_FRANG_71

BIB - BIBLIOGRAFIA

BIBX - Genere	bibliografia specifica
BIBA - Autore	AA. VV.
BIBD - Anno di edizione	2013
BIBH - Sigla per citazione	S285B495
BIBN - V., pp., nn.	pp. 138-39

BIB - BIBLIOGRAFIA

BIBX - Genere	bibliografia di corredo
BIBA - Autore	Le Pera, Enzo
BIBD - Anno di edizione	2005
BIBH - Sigla per citazione	S285B319
BIBN - V., pp., nn.	pp. 149-50

BIB - BIBLIOGRAFIA

BIBX - Genere	bibliografia di corredo
BIBA - Autore	Frangipane A.
BIBD - Anno di edizione	1962
BIBH - Sigla per citazione	S285B546
BIBN - V., pp., nn.	p. 9

BIB - BIBLIOGRAFIA

BIBX - Genere	bibliografia di corredo
BIBA - Autore	Frangipane A.
BIBD - Anno di edizione	1947
BIBH - Sigla per citazione	S285B542

BIBN - V., pp., nn.

p. 3

AD - ACCESSO AI DATI**ADS - SPECIFICHE DI ACCESSO AI DATI****ADSP - Profilo di accesso**

1

ADSM - Motivazione

scheda contenente dati liberamente accessibili

CM - COMPILAZIONE**CMP - COMPILAZIONE****CMPD - Data**

2021

CMPN - Nome

Tebala, Valentina Elvira

**FUR - Funzionario
responsabile**

Vinci, Daniela

ISP - ISPEZIONI**ISPD - Data**

2021

**ISPN - Funzionario
responsabile**

Vinci, Daniela

AN - ANNOTAZIONI**OSS - Osservazioni**

Sull'elenco dei beni allegato al decreto di vincolo, si evincono discordanze relative ai dati tecnici (misure) del bene in oggetto, rispetto all'esame autoptico avvenuto durante il sopralluogo relativo alla campagna di Catalogazione Beni Vincolati 2021.