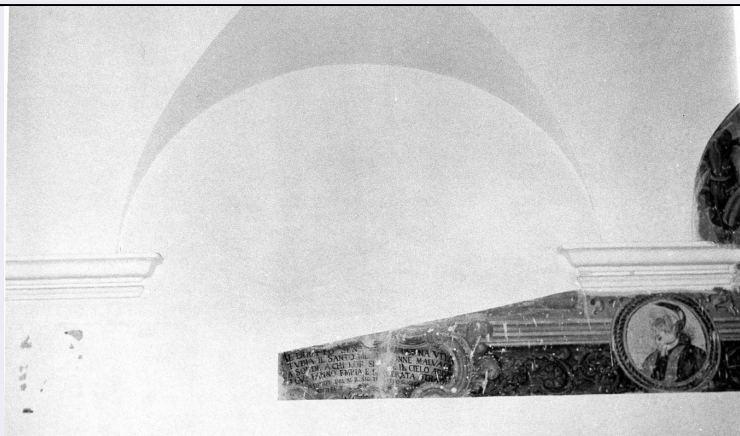


SCHEDA



CD - CODICI

TSK - Tipo Scheda OA

LIR - Livello ricerca C

NCT - CODICE UNIVOCO

NCTR - Codice regione 14

NCTN - Numero catalogo generale 00011649

ESC - Ente schedatore S248

ECP - Ente competente S171

RV - RELAZIONI

RVE - STRUTTURA COMPLESSA

RVEL - Livello 17

RVER - Codice bene radice 1400011649

ROZ - Altre relazioni 1400011608

ROZ - Altre relazioni 1400011609

ROZ - Altre relazioni 1400011610

ROZ - Altre relazioni 1400011611

ROZ - Altre relazioni 1400011612

ROZ - Altre relazioni 1400011613

ROZ - Altre relazioni 1400011614

ROZ - Altre relazioni 1400011615

ROZ - Altre relazioni 1400011616

ROZ - Altre relazioni 1400011617

ROZ - Altre relazioni 1400011618

ROZ - Altre relazioni 1400011619

ROZ - Altre relazioni 1400011620

ROZ - Altre relazioni 1400011621

ROZ - Altre relazioni 1400011622

ROZ - Altre relazioni 1400011623

ROZ - Altre relazioni 1400011624

ROZ - Altre relazioni 1400011625

ROZ - Altre relazioni	1400011626
ROZ - Altre relazioni	1400011627
ROZ - Altre relazioni	1400011628
ROZ - Altre relazioni	1400011629
ROZ - Altre relazioni	1400011630
ROZ - Altre relazioni	1400011631
ROZ - Altre relazioni	1400011632
ROZ - Altre relazioni	1400011633
ROZ - Altre relazioni	1400011634
ROZ - Altre relazioni	1400011636
ROZ - Altre relazioni	1400011637
ROZ - Altre relazioni	1400011638
ROZ - Altre relazioni	1400011639
ROZ - Altre relazioni	1400011640
ROZ - Altre relazioni	1400011641
ROZ - Altre relazioni	1400011642
ROZ - Altre relazioni	1400011643
ROZ - Altre relazioni	1400011647
ROZ - Altre relazioni	1400011648
ROZ - Altre relazioni	1400011649-0
ROZ - Altre relazioni	1400011649-1
ROZ - Altre relazioni	1400011649-2
ROZ - Altre relazioni	1400011649-3
ROZ - Altre relazioni	1400011649-4
ROZ - Altre relazioni	1400011649-5
ROZ - Altre relazioni	1400011649-6
ROZ - Altre relazioni	1400011649-7
ROZ - Altre relazioni	1400011649-8
ROZ - Altre relazioni	1400011649-9
ROZ - Altre relazioni	1400011649-10
ROZ - Altre relazioni	1400011649-11
ROZ - Altre relazioni	1400011649-12
ROZ - Altre relazioni	1400011649-13
ROZ - Altre relazioni	1400011649-14
ROZ - Altre relazioni	1400011649-15
ROZ - Altre relazioni	1400011649-16
ROZ - Altre relazioni	1400011649-18
ROZ - Altre relazioni	1400011650
ROZ - Altre relazioni	1400011653

OG - OGGETTO

OGT - OGGETTO

OGTD - Definizione

dipinto

OGTV - Identificazione	complesso decorativo
OGTP - Posizione	quarta lunetta da ovest del braccio sud
LC - LOCALIZZAZIONE GEOGRAFICO-AMMINISTRATIVA	
PVC - LOCALIZZAZIONE GEOGRAFICO-AMMINISTRATIVA ATTUALE	
PVCS - Stato	Italia
PVCR - Regione	Molise
PVCP - Provincia	CB
PVCC - Comune	Toro
LDC - COLLOCAZIONE SPECIFICA	
LDCT - Tipologia	convento
LDCN - Denominazione attuale	Convento di S. Maria di Loreto
DT - CRONOLOGIA	
DTZ - CRONOLOGIA GENERICA	
DTZG - Secolo	sec. XVIII
DTS - CRONOLOGIA SPECIFICA	
DTSI - Da	1728
DTSV - Validità	ca
DTSF - A	1728
DTSL - Validità	ca
DTM - Motivazione cronologia	analisi stilistica
AU - DEFINIZIONE CULTURALE	
ATB - AMBITO CULTURALE	
ATBD - Denominazione	ambito molisano
ATBR - Riferimento all'intervento	esecuzione
ATBM - Motivazione dell'attribuzione	analisi stilistica
MT - DATI TECNICI	
MTC - Materia e tecnica	muratura/ pittura
MIS - MISURE	
MISU - Unità	UNR
MISR - Mancanza	MNR
CO - CONSERVAZIONE	
STC - STATO DI CONSERVAZIONE	
STCC - Stato di conservazione	mediocre
DA - DATI ANALITICI	
DES - DESCRIZIONE	
DESO - Indicazioni sull'oggetto	L'affresco è completamente coperto dallo scialbo; è visibile solo la targa con l'iscrizione e la parte destra del fregio con un tondo raffigurante il busto di un ecclesiastico.
DESI - Codifica Iconclass	NR (recupero pregresso)
DESS - Indicazioni sul	

soggetto	NR (recupero pregresso)
ISR - ISCRIZIONI	
ISRC - Classe di appartenenza	documentaria
ISRS - Tecnica di scrittura	a pennello
ISRT - Tipo di caratteri	lettere capitali
ISRP - Posizione	sulla targa
ISRI - Trascrizione	AL DIRITTO SENTOR D'ENTERNA VITA/ ...TUDIA IL SANTO M... OMNE MALVAGI.../ ...A SORDE A CHI LOR S...E IL CIELO ADDITA/ DI LUI FANNO EMPIA E S...ERATA STRAGE/ A DIVOT DEL M R. SIG D...TRO GOGLIA/ ARCIPRETE DI TORO
NSC - Notizie storico-critiche	Gli affreschi - un ciclo stilisticamente ed iconograficamente unitario - rappresentano un singolare documento di pittura provinciale di ispirazione forse popolare, databile tra il terzo e il quarto decennio del XVIII secolo in base ai seguenti elementi: la dedica di don Gaetano Laurelli (terza lunetta del braccio sud), "olim" arciprete di Toro, posteriore al 1724; la dedica di don Pietro Goglia (quarta lunetta del braccio sud) arciprete di Toro, databile tra il 1725 e il 1730 (G. Masiotta, Il Molise dalle origini ai nostri giorni, II, Napoli, 1915, p. 378); le raffigurazioni di S. Giacomo della Marca e di S. Francesco Solano (seconda lunetta del braccio nord e prima lunetta del braccio ovest) canonizzati da Benedetto XIII (1724 - 1730) nel 1726. D'altra parte una data frammentaria sulla lapide inserita sotto la prima lunetta del braccio est, leggibile forse 1728, e l'identificazione probabile del francescano lapidato della terza lunetta del braccio sud con il beato Giovanni di Pardo, beatificato nel 1728, farebbero pensare ad una datazione a quell'anno, forse in rapporto con il soggiorno di Benedetto XIII a Campobasso tra il 28 marzo e il 23 maggio (G. Moroni, Dizionario di erudizione storico - ecclesiastica, Venezia, 1840, p. 18).
TU - CONDIZIONE GIURIDICA E VINCOLI	
CDG - CONDIZIONE GIURIDICA	
CDGG - Indicazione generica	proprietà Ente religioso cattolico
NVC - PROVVEDIMENTI DI TUTELA	
NVCT - Tipo provvedimento	DLgs n. 42/2004, art.13
NVCE - Estremi provvedimento	DDR 06/2011 - 2011/05/23
DO - FONTI E DOCUMENTI DI RIFERIMENTO	
FTA - DOCUMENTAZIONE FOTOGRAFICA	
FTAX - Genere	documentazione allegata
FTAP - Tipo	fotografia b/n
FTAN - Codice identificativo	SBAAAAS CB 23208
FNT - FONTI E DOCUMENTI	
FNTP - Tipo	decreto di vincolo
FNTA - Autore	D. R. (a firma del dott. Gino Famiglietti)
FNTD - Data	2011/05/23
AD - ACCESSO AI DATI	
ADS - SPECIFICHE DI ACCESSO AI DATI	
ADSP - Profilo di accesso	2

ADSM - Motivazione	scheda di bene di proprietà privata
CM - COMPILAZIONE	
CMP - COMPILAZIONE	
CMPD - Data	1978
CMPN - Nome	Petraroia P.
FUR - Funzionario responsabile	Basile G.
RVM - TRASCRIZIONE PER INFORMATIZZAZIONE	
RVMD - Data	2006
RVMN - Nome	ARTPAST/ Santorelli S.
AGG - AGGIORNAMENTO - REVISIONE	
AGGD - Data	2006
AGGN - Nome	ARTPAST/ Santorelli S.
AGGF - Funzionario responsabile	NR (recupero pregresso)
AGG - AGGIORNAMENTO - REVISIONE	
AGGD - Data	2021
AGGN - Nome	del Rosso, Anna
AGGR - Referente scientifico	Catalano, Dora
AGGF - Funzionario responsabile	Papa, Vincenzo