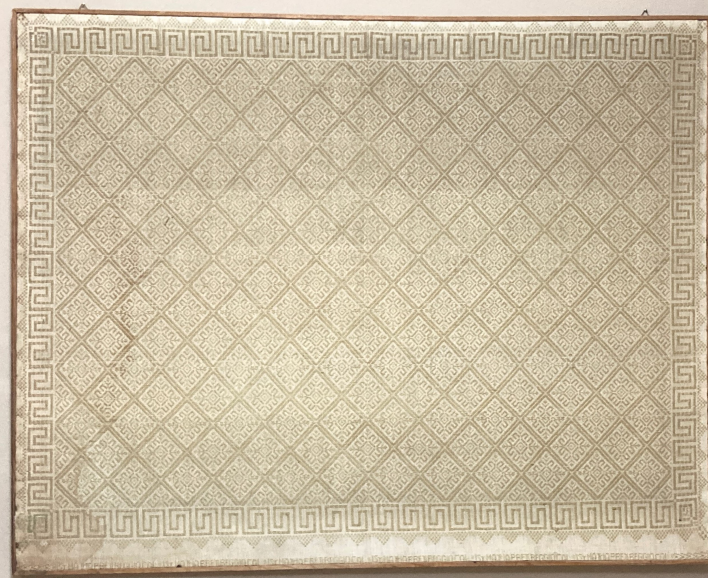


# SCHEDA



## CD - CODICI

TSK - Tipo Scheda	OA
LIR - Livello ricerca	C
<b>NCT - CODICE UNIVOCO</b>	
NCTR - Codice regione	18
NCTN - Numero catalogo generale	00167988
ESC - Ente schedatore	S285
ECP - Ente competente	S285

## OG - OGGETTO

### OGT - OGGETTO

OGTD - Definizione	arazzo
OGTV - Identificazione	opera isolata

### SGT - SOGGETTO

SGTI - Identificazione	Arazzo
SGTT - Titolo	Arazzo della Scuola Mattia Preti

## LC - LOCALIZZAZIONE GEOGRAFICO-AMMINISTRATIVA

### PVC - LOCALIZZAZIONE GEOGRAFICO-AMMINISTRATIVA ATTUALE

PVCS - Stato	ITALIA
PVCR - Regione	Calabria
PVCP - Provincia	RC
PVCC - Comune	Reggio di Calabria
PVCL - Località	REGGIO DI CALABRIA

### LDC - COLLOCAZIONE SPECIFICA

LDCT - Tipologia	scuola
LDCQ - Qualificazione	secondaria
LDCN - Denominazione attuale	Liceo artistico "M. Preti - A. Frangipane"

<b>LDCU - Indirizzo</b>	Via Alfonso Frangipane 9
<b>LDCM - Denominazione raccolta</b>	Collezione Museo "A. Frangipane"
<b>LDCS - Specifiche</b>	Studio di A. Frangipane

## DT - CRONOLOGIA

### DTZ - CRONOLOGIA GENERICA

<b>DTZG - Secolo</b>	XX
<b>DTZS - Frazione di secolo</b>	terzo quarto

### DTS - CRONOLOGIA SPECIFICA

<b>DTSI - Da</b>	1940
<b>DTSV - Validità</b>	post
<b>DTSF - A</b>	1970
<b>DTSL - Validità</b>	ante
<b>DTM - Motivazione cronologia</b>	contesto

## AU - DEFINIZIONE CULTURALE

### ATB - AMBITO CULTURALE

<b>ATBD - Denominazione</b>	produzione calabrese
<b>ATBR - Riferimento all'intervento</b>	realizzazione
<b>ATBM - Motivazione dell'attribuzione</b>	documentazione

## MT - DATI TECNICI

<b>MTC - Materia e tecnica</b>	cotone/ tessitura a telaio
--------------------------------	----------------------------

### MIS - MISURE

<b>MISU - Unità</b>	cm
<b>MISA - Altezza</b>	140
<b>MISL - Larghezza</b>	180

## CO - CONSERVAZIONE

### STC - STATO DI CONSERVAZIONE

<b>STCC - Stato di conservazione</b>	mediocre
<b>STCS - Indicazioni specifiche</b>	Il manufatto presenta su tutta la superficie depositi coerenti e incoerenti.

## DA - DATI ANALITICI

### DES - DESCRIZIONE

<b>DESO - Indicazioni sull'oggetto</b>	Arazzo a sfondo chiaro con motivi decorativi modulari a rombi e bordato con greca.
<b>DESI - Codifica Iconclass</b>	48A986(+7241)
<b>DESS - Indicazioni sul soggetto</b>	Soggetto assente

### ISR - ISCRIZIONI

<b>ISRC - Classe di appartenenza</b>	non determinabile
<b>ISRL - Lingua</b>	italiano

<b>ISRS - Tecnica di scrittura</b>	a ricamo
<b>ISRT - Tipo di caratteri</b>	stampatello
<b>ISRP - Posizione</b>	L'iscrizione è ripetuta su tutto l'orlo inferiore dell'arazzo
<b>ISRI - Trascrizione</b>	"IST. MATTIA PRETI REGGIO CAL."
<b>NSC - Notizie storico-critiche</b>	L'arazzo è oggi esposto nella stanza adibita con lo studiolo di A. Frangipane e può anch'esso considerarsi espressione di quella pregevole e peculiare abilità artigianale calabrese che riscosse tanto successo con l'esposizione dei propri tessuti alle Biennali Internazionali d'Arte Applicata a Monza, le quali ospitarono dal 1923 una Sezione calabrese. Quello in oggetto è stato realizzato a telaio nei laboratori dell'allora Istituto d'Arte Mattia Preti di Reggio Calabria (fondato da Frangipane nel 1933), come si legge lungo tutto il bordo inferiore dell'arazzo.

## TU - CONDIZIONE GIURIDICA E VINCOLI

### ACQ - ACQUISIZIONE

<b>ACQT - Tipo acquisizione</b>	donazione
<b>ACQN - Nome</b>	A. Frangipane
<b>ACQD - Data acquisizione</b>	1971

### CDG - CONDIZIONE GIURIDICA

<b>CDGG - Indicazione generica</b>	proprietà Stato
<b>CDGS - Indicazione specifica</b>	Liceo artistico "M. Preti - A. Frangipane"
<b>CDGI - Indirizzo</b>	Via Alfonso Frangipane 9

### NVC - PROVVEDIMENTI DI TUTELA

<b>NVCT - Tipo provvedimento</b>	DLgs n. 42/2004, art. 10, co. 3
<b>NVCE - Estremi provvedimento</b>	2013/11/07

## DO - FONTI E DOCUMENTI DI RIFERIMENTO

### FTA - DOCUMENTAZIONE FOTOGRAFICA

<b>FTAX - Genere</b>	documentazione allegata
<b>FTAP - Tipo</b>	fotografia digitale (file)
<b>FTAN - Codice identificativo</b>	SABAP_RC_FRANG_167988

### FNT - FONTI E DOCUMENTI

<b>FNTP - Tipo</b>	riproduzione del provvedimento di tutela
<b>FNTD - Data</b>	2013
<b>FNTN - Nome archivio</b>	Archivio SR CAL
<b>FNTS - Posizione</b>	Archivio SR CAL
<b>FNTI - Codice identificativo</b>	DEC_N227_2013

### FNT - FONTI E DOCUMENTI

<b>FNTP - Tipo</b>	trascrizione testo verbale
<b>FNTA - Autore</b>	Alleruzzo/ Marcianò/ Siclari
<b>FNTD - Data</b>	1971
<b>FNTN - Nome archivio</b>	Segreteria Preti-Frangipane
<b>FNTS - Posizione</b>	Segreteria Preti-Frangipane

<b>FNTI - Codice identificativo</b>	ELENCO_OA_FRANG_71
<b>BIB - BIBLIOGRAFIA</b>	
<b>BIBX - Genere</b>	bibliografia di corredo
<b>BIBA - Autore</b>	AA. VV.
<b>BIBD - Anno di edizione</b>	2013
<b>BIBH - Sigla per citazione</b>	S285B495
<b>BIBN - V., pp., nn.</b>	pp. 19- 45
<b>BIB - BIBLIOGRAFIA</b>	
<b>BIBX - Genere</b>	bibliografia di corredo
<b>BIBA - Autore</b>	AA. VV
<b>BIBD - Anno di edizione</b>	2004
<b>BIBH - Sigla per citazione</b>	S285B554
<b>AD - ACCESSO AI DATI</b>	
<b>ADS - SPECIFICHE DI ACCESSO AI DATI</b>	
<b>ADSP - Profilo di accesso</b>	1
<b>ADSM - Motivazione</b>	scheda contenente dati liberamente accessibili
<b>CM - COMPILAZIONE</b>	
<b>CMP - COMPILAZIONE</b>	
<b>CMPD - Data</b>	2021
<b>CMPN - Nome</b>	Tebala, Valentina Elvira
<b>FUR - Funzionario responsabile</b>	Vinci, Daniela
<b>ISP - ISPEZIONI</b>	
<b>ISPD - Data</b>	2021
<b>ISPN - Funzionario responsabile</b>	Vinci, Daniela