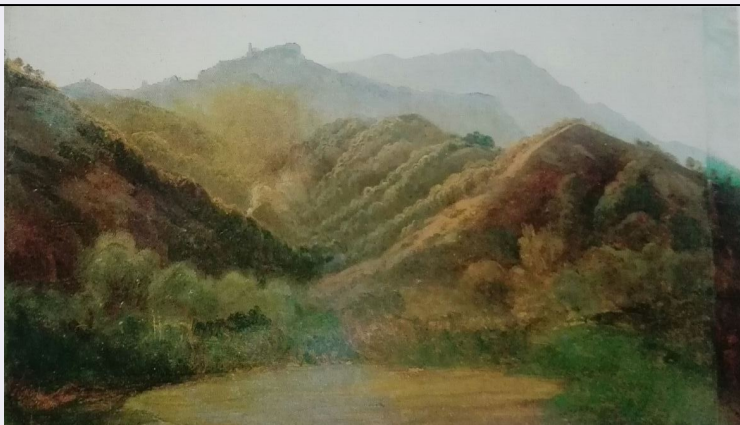


SCHEDA



CD - CODICI

TSK - Tipo Scheda OA

LIR - Livello ricerca C

NCT - CODICE UNIVOCO

NCTR - Codice regione 12

NCTN - Numero catalogo generale 01360448

ESC - Ente schedatore S296

ECP - Ente competente S296

OG - OGGETTO

OGT - OGGETTO

OGTD - Definizione dipinto

SGT - SOGGETTO

SGTI - Identificazione Paesaggio dell'Alta valle dell'Aniene

LC - LOCALIZZAZIONE GEOGRAFICO-AMMINISTRATIVA

PVC - LOCALIZZAZIONE GEOGRAFICO-AMMINISTRATIVA ATTUALE

PVCS - Stato ITALIA

PVCR - Regione Lazio

PVCP - Provincia RM

PVCC - Comune Roma

LDC - COLLOCAZIONE SPECIFICA

UB - UBICAZIONE E DATI PATRIMONIALI

UBO - Ubicazione originaria OR

LA - ALTRE LOCALIZZAZIONI GEOGRAFICO-AMMINISTRATIVE

TCL - Tipo di localizzazione luogo di esposizione

PRV - LOCALIZZAZIONE GEOGRAFICO-AMMINISTRATIVA

PRVS - Stato ITALIA

PRVR - Regione Lazio

PRVP - Provincia RM

PRVC - Comune Roma

PRC - COLLOCAZIONE

SPECIFICA**GP - GEOREFERENZIAZIONE TRAMITE PUNTO****GPD - DESCRIZIONE DEL PUNTO****GPDP - PUNTO****GPB - BASE DI
RIFERIMENTO****DT - CRONOLOGIA****DTZ - CRONOLOGIA GENERICA****DTZG - Secolo** XIX**DTZS - Frazione di secolo** metà**DTS - CRONOLOGIA SPECIFICA****DTSI - Da** 1830**DTSV - Validità** ca**DTSF - A** 1850**DTSL - Validità** ca**DTM - Motivazione cronologia** analisi storica**AU - DEFINIZIONE CULTURALE****AUT - AUTORE****AUTM - Motivazione
dell'attribuzione** bibliografia**AUTN - Nome scelto** Edmund Hottenroth**AUTA - Dati anagrafici** Blasewitz 1804 - Roma 1889**AUTH - Sigla per citazione** 00001865**MT - DATI TECNICI****MTC - Materia e tecnica** carta/ pittura a tempera**MIS - MISURE****MISU - Unità** cm**MISA - Altezza** 32**MISL - Larghezza** 50**MISP - Profondità** /**MISD - Diametro** /**MISN - Lunghezza** /**MISS - Spessore** /**MISG - Peso** /**CO - CONSERVAZIONE****STC - STATO DI CONSERVAZIONE****STCC - Stato di
conservazione** buono**DA - DATI ANALITICI****DES - DESCRIZIONE****DESO - Indicazioni
sull'oggetto** formato rettangolare**DESI - Codifica Iconclass** 25 H 21 41 (+0)

DESS - Indicazioni sul soggetto	Paesaggio: valle dell'Aniene, colline, lago, alberi.
NSC - Notizie storico-critiche	Il paesaggio dell'Alta valle dell'Aniene potrebbe essere stato eseguito nel corso del viaggio che portò Hottenroth a Roma nel 1830 o durante una delle sue tante passeggiate nella campagna romana. Arrivato in città con il fratello Woldemar venne introdotto dal compatriota Benno Törner (1804-1859) nell'ambiente cosmopolita del Caffè Greco, conoscendo gli artisti più in voga del momento. Fu Federico Gubinelli, proprietario del Caffè Greco dal 1905, a ricevere per opera del nipote dell'artista il lascito dei dipinti di Hottenroth, poi implementato dagli acquisti successivi. Il paesaggio può essere genericamente riferito alla prima metà del XIX secolo.

TU - CONDIZIONE GIURIDICA E VINCOLI

ACQ - ACQUISIZIONE

ACQT - Tipo acquisizione successione

ACQD - Data acquisizione 2000

CDG - CONDIZIONE GIURIDICA

CDGG - Indicazione generica proprietà privata

NVC - PROVVEDIMENTI DI TUTELA

NVCT - Tipo provvedimento DLgs n. 42/2004, art.13

NVCE - Estremi provvedimento DG-ABAP 12/03/2020 n. 408

DO - FONTI E DOCUMENTI DI RIFERIMENTO

FTA - DOCUMENTAZIONE FOTOGRAFICA

FTAX - Genere documentazione allegata

FTAP - Tipo riproduzione di fotografia da bibliografia

FTAN - Codice identificativo New_1643477366885

BIB - BIBLIOGRAFIA

BIBX - Genere bibliografia specifica

BIBA - Autore T. F. Hufschmidt, L. Jannattoni

BIBD - Anno di edizione 1989

BIBH - Sigla per citazione 00001989

BIBN - V., pp., nn. 125, 222

BIBI - V., tavv., figg. 76/VIII

BIB - BIBLIOGRAFIA

BIBX - Genere bibliografia specifica

BIBA - Autore A. Esch

BIBD - Anno di edizione 1995

BIBH - Sigla per citazione 00001839

BIBN - V., pp., nn. 189- 196

AD - ACCESSO AI DATI

ADS - SPECIFICHE DI ACCESSO AI DATI

ADSP - Profilo di accesso 3

ADSM - Motivazione scheda di bene non adeguatamente sorvegliabile

CM - COMPILAZIONE

CMP - COMPILAZIONE

CMPD - Data	2022
CMPN - Nome	Sofia Barchiesi
FUR - Funzionario responsabile	Alessandra Acconci
FUR - Funzionario responsabile	Lanzoni A.