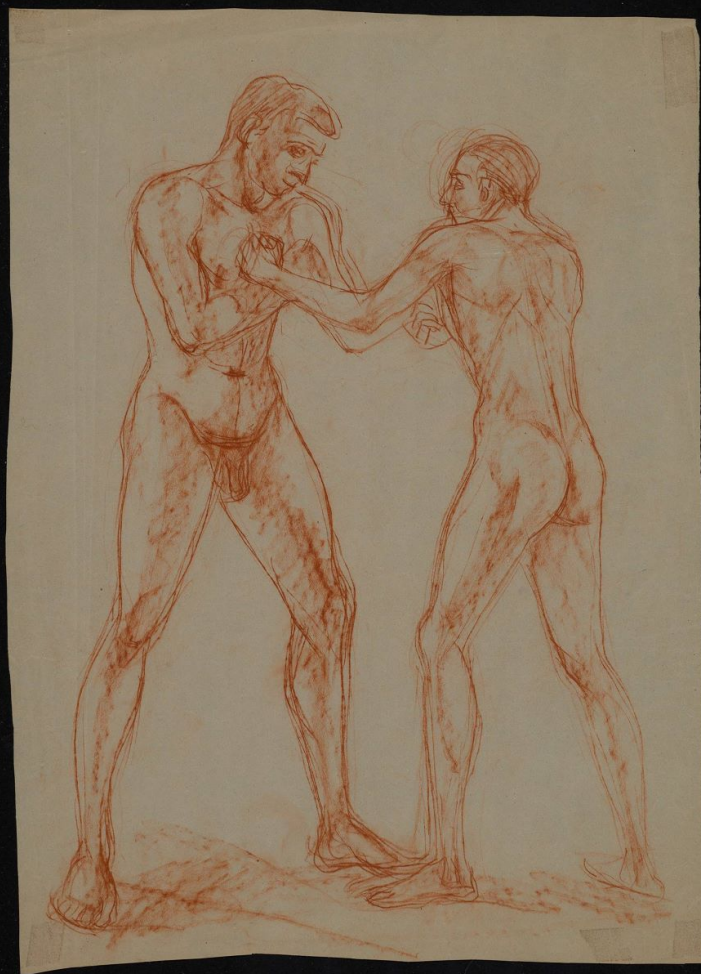


# SCHEDA



## CD - CODICI

TSK - Tipo Scheda	OA
LIR - Livello ricerca	I
<b>NCT - CODICE UNIVOCO</b>	
NCTR - Codice regione	05
NCTN - Numero catalogo generale	00717105
ESC - Ente schedatore	S242
ECP - Ente competente	S242

## OG - OGGETTO

### OGT - OGGETTO

OGTD - Definizione	disegno
OGTV - Identificazione	opera isolata

### SGT - SOGGETTO

SGTI - Identificazione	figure maschili
SGTT - Titolo	Lottatori

## LC - LOCALIZZAZIONE GEOGRAFICO-AMMINISTRATIVA

### PVC - LOCALIZZAZIONE GEOGRAFICO-AMMINISTRATIVA ATTUALE

PVCS - Stato	Italia
--------------	--------

<b>PVCR - Regione</b>	Veneto
<b>PVCP - Provincia</b>	VR
<b>PVCC - Comune</b>	Verona
<b>LDC - COLLOCAZIONE SPECIFICA</b>	
<b>LDCT - Tipologia</b>	palazzo
<b>LDCN - Denominazione attuale</b>	Palazzo Pellegrini a S. Cecilia
<b>UB - UBICAZIONE E DATI PATRIMONIALI</b>	
<b>INV - INVENTARIO DI MUSEO O SOPRINTENDENZA</b>	
<b>INVN - Numero</b>	00006927
<b>INVD - Data</b>	2015
<b>GP - GEOREFERENZIAZIONE TRAMITE PUNTO</b>	
<b>GPI - Identificativo Punto</b>	1
<b>GPL - Tipo di localizzazione</b>	localizzazione fisica
<b>GPD - DESCRIZIONE DEL PUNTO</b>	
<b>GPDP - PUNTO</b>	
<b>GPDPX - Coordinata X</b>	10.997685
<b>GPDPY - Coordinata Y</b>	45.444978
<b>GPM - Metodo di georeferenziazione</b>	punto esatto
<b>GPT - Tecnica di georeferenziazione</b>	rilievo da cartografia senza sopralluogo
<b>GPP - Proiezione e Sistema di riferimento</b>	WGS84
<b>GPB - BASE DI RIFERIMENTO</b>	
<b>GPBB - Descrizione sintetica</b>	Google maps
<b>GPBT - Data</b>	2021
<b>DT - CRONOLOGIA</b>	
<b>DTZ - CRONOLOGIA GENERICA</b>	
<b>DTZG - Secolo</b>	XX
<b>DTS - CRONOLOGIA SPECIFICA</b>	
<b>DTSI - Da</b>	1932
<b>DTSF - A</b>	1932
<b>DTM - Motivazione cronologia</b>	bibliografia
<b>AU - DEFINIZIONE CULTURALE</b>	
<b>AUT - AUTORE</b>	
<b>AUTM - Motivazione dell'attribuzione</b>	bibliografia
<b>AUTM - Motivazione dell'attribuzione</b>	firma
<b>NCUN - Codice univoco ICCD</b>	00009683
<b>AUTN - Nome scelto</b>	Semeghini Pio
<b>AUTA - Dati anagrafici</b>	1878/ 1964

<b>AUTH - Sigla per citazione</b>	10001701
-----------------------------------	----------

## MT - DATI TECNICI

<b>MTC - Materia e tecnica</b>	carta/ sanguigna
--------------------------------	------------------

### MIS - MISURE

<b>MISU - Unità</b>	mm
---------------------	----

<b>MISA - Altezza</b>	325
-----------------------	-----

<b>MISL - Larghezza</b>	233
-------------------------	-----

## CO - CONSERVAZIONE

### STC - STATO DI CONSERVAZIONE

<b>STCC - Stato di conservazione</b>	buono
--------------------------------------	-------

## DA - DATI ANALITICI

### DES - DESCRIZIONE

<b>DESO - Indicazioni sull'oggetto</b>	Disegno di piccole dimensioni, rappresenta due uomini, senza abiti, nell'atto di lottare.
--	---

<b>DESI - Codifica Iconclass</b>	43C392(+1)
----------------------------------	------------

<b>DESS - Indicazioni sul soggetto</b>	FIGURE MASCHILI.
--	------------------

<b>NSC - Notizie storico-critiche</b>	L'opera appartiene al gruppo di 128 disegni realizzati dall'artista, in particolare questo appartiene alla serie dei lottatori, intesi come atleti che si dedicano allo sport della lotta.
---------------------------------------	--

## TU - CONDIZIONE GIURIDICA E VINCOLI

### CDG - CONDIZIONE GIURIDICA

<b>CDGG - Indicazione generica</b>	proprietà privata
------------------------------------	-------------------

## DO - FONTI E DOCUMENTI DI RIFERIMENTO

### FTA - DOCUMENTAZIONE FOTOGRAFICA

<b>FTAX - Genere</b>	documentazione allegata
----------------------	-------------------------

<b>FTAP - Tipo</b>	fotografia digitale (file)
--------------------	----------------------------

<b>FTAE - Ente proprietario</b>	Fondazione Cariverona
---------------------------------	-----------------------

<b>FTAN - Codice identificativo</b>	New_1637598812574
-------------------------------------	-------------------

### BIB - BIBLIOGRAFIA

<b>BIBX - Genere</b>	bibliografia specifica
----------------------	------------------------

<b>BIBA - Autore</b>	Pio Semeghini
----------------------	---------------

<b>BIBD - Anno di edizione</b>	1999
--------------------------------	------

<b>BIBH - Sigla per citazione</b>	B0000304
-----------------------------------	----------

<b>BIBN - V., pp., nn.</b>	p. 13
----------------------------	-------

### BIB - BIBLIOGRAFIA

<b>BIBX - Genere</b>	bibliografia specifica
----------------------	------------------------

<b>BIBA - Autore</b>	Pio Semeghini
----------------------	---------------

<b>BIBD - Anno di edizione</b>	2006
--------------------------------	------

<b>BIBH - Sigla per citazione</b>	B0000308
-----------------------------------	----------

<b>BIBN - V., pp., nn.</b>	p. 116
----------------------------	--------

### BIB - BIBLIOGRAFIA

<b>BIBX - Genere</b>	bibliografia specifica
<b>BIBA - Autore</b>	Butturini F.
<b>BIBD - Anno di edizione</b>	2008
<b>BIBH - Sigla per citazione</b>	B0000306
<b>BIBN - V., pp., nn.</b>	p. 39
<b>BIB - BIBLIOGRAFIA</b>	
<b>BIBX - Genere</b>	bibliografia specifica
<b>BIBA - Autore</b>	Fondazione Cariverona
<b>BIBD - Anno di edizione</b>	2015
<b>BIBH - Sigla per citazione</b>	B0000211
<b>BIBN - V., pp., nn.</b>	pp. 250-251
<b>MST - MOSTRE</b>	
<b>MSTT - Titolo</b>	Pio Semeghini. Disegni e incisioni
<b>MSTL - Luogo</b>	Quistello
<b>MSTD - Data</b>	1999
<b>MST - MOSTRE</b>	
<b>MSTT - Titolo</b>	Pio Semeghini. Collezione di disegni e incisioni
<b>MSTL - Luogo</b>	Padova
<b>MSTD - Data</b>	2004
<b>MST - MOSTRE</b>	
<b>MSTT - Titolo</b>	Semeghini e il chiarismo fra Milano e Mantova
<b>MSTL - Luogo</b>	Mantova
<b>MSTD - Data</b>	2006
<b>AD - ACCESSO AI DATI</b>	
<b>ADS - SPECIFICHE DI ACCESSO AI DATI</b>	
<b>ADSP - Profilo di accesso</b>	2
<b>ADSM - Motivazione</b>	scheda di bene di proprietà privata
<b>CM - COMPILAZIONE</b>	
<b>CMP - COMPILAZIONE</b>	
<b>CMPD - Data</b>	2021
<b>CMPN - Nome</b>	Carraro, Giada
<b>FUR - Funzionario responsabile</b>	Fabbri, Luca