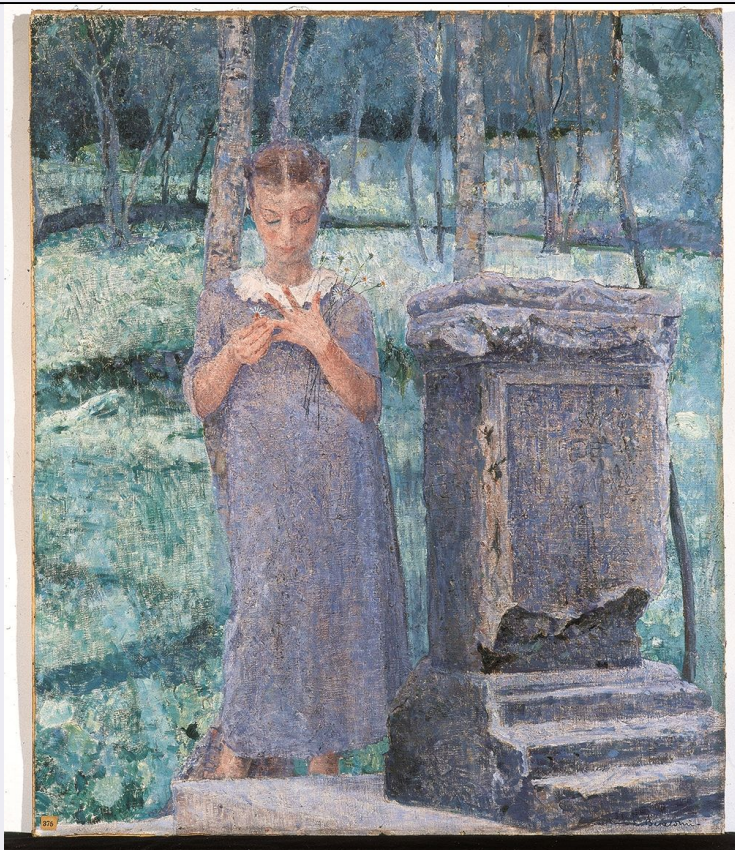


SCHEDA



CD - CODICI

TSK - Tipo Scheda	OA
LIR - Livello ricerca	I
NCT - CODICE UNIVOCO	
NCTR - Codice regione	05
NCTN - Numero catalogo generale	00717110
ESC - Ente schedatore	S242
ECP - Ente competente	S242

OG - OGGETTO

OGT - OGGETTO

OGTD - Definizione	dipinto
OGTV - Identificazione	opera isolata

SGT - SOGGETTO

SGTI - Identificazione	figura femminile in paesaggio
SGTT - Titolo	L'uliveto

LC - LOCALIZZAZIONE GEOGRAFICO-AMMINISTRATIVA

PVC - LOCALIZZAZIONE GEOGRAFICO-AMMINISTRATIVA ATTUALE

PVCS - Stato	Italia
PVCR - Regione	Veneto
PVCP - Provincia	VR
PVCC - Comune	Verona

LDC - COLLOCAZIONE SPECIFICA

LDCT - Tipologia	palazzo
LDCN - Denominazione attuale	Palazzo Pellegrini a S. Cecilia
UB - UBICAZIONE E DATI PATRIMONIALI	
INV - INVENTARIO DI MUSEO O SOPRINTENDENZA	
INVN - Numero	00006577
INVD - Data	2015
GP - GEOREFERENZIAZIONE TRAMITE PUNTO	
GPI - Identificativo Punto	1
GPL - Tipo di localizzazione	localizzazione fisica
GPD - DESCRIZIONE DEL PUNTO	
GPDP - PUNTO	
GPDPX - Coordinata X	10.997685
GPDPY - Coordinata Y	45.444978
GPM - Metodo di georeferenziazione	punto esatto
GPT - Tecnica di georeferenziazione	rilievo da cartografia senza sopralluogo
GPP - Proiezione e Sistema di riferimento	WGS84
GPB - BASE DI RIFERIMENTO	
GPBB - Descrizione sintetica	Google maps
GPBT - Data	2021
DT - CRONOLOGIA	
DTZ - CRONOLOGIA GENERICA	
DTZG - Secolo	XX
DTS - CRONOLOGIA SPECIFICA	
DTSI - Da	1935
DTSV - Validità	ca
DTSF - A	1935
DTSL - Validità	ca
DTM - Motivazione cronologia	bibliografia
AU - DEFINIZIONE CULTURALE	
AUT - AUTORE	
AUTM - Motivazione dell'attribuzione	bibliografia
AUTM - Motivazione dell'attribuzione	firma
AUTN - Nome scelto	Beraldini Ettore
AUTA - Dati anagrafici	1887/ 1965
AUTH - Sigla per citazione	10001703
MT - DATI TECNICI	
MTC - Materia e tecnica	tela/ pittura a olio
MTC - Materia e tecnica	compensato

MIS - MISURE

MISU - Unità	cm
MISA - Altezza	117,2
MISL - Larghezza	98,3

CO - CONSERVAZIONE**STC - STATO DI CONSERVAZIONE**

STCC - Stato di conservazione	buono
-------------------------------	-------

DA - DATI ANALITICI**DES - DESCRIZIONE**

DESO - Indicazioni sull'oggetto	Tela di formato verticale, applicata su compensato, rappresenta una giovane fanciulla appoggiata su un fragile tronco d'ulivo, con la mano destra si tocca l'anulare sinistro, mentre stringe al petto delle margherite. A destra un'ara con iscrizione; tutto attorno un paesaggio.
DESI - Codifica Iconclass	42AA5 : 25G411(MARGHERITA) : 25II7
DESS - Indicazioni sul soggetto	PERSONAGGI: FANCIULLA. FIORI: MARGHERITE. PAESAGGIO. SCULTURE: ARA.

ISR - ISCRIZIONI

ISRC - Classe di appartenenza	firma
ISRS - Tecnica di scrittura	a pennello
ISRP - Posizione	in basso a destra
ISRI - Trascrizione	-E. Beraldini-

ISR - ISCRIZIONI

ISRC - Classe di appartenenza	commemorativa
ISRS - Tecnica di scrittura	a pennello
ISRP - Posizione	ara
ISRI - Trascrizione	Pro summa/ fide/ in [sic] summus/ amor

NSC - Notizie storico-critiche

L'opera rimase a lungo di proprietà della famiglia dell'artista, infatti lo era ancora nel 1969. Il paesaggio è stato studiato del vero, la fanciulla è la nipote Elsa, l'iscrizione sull'ara invece richiama la lapide apposta dai veneziani nel 1592 sopra la porta della loggia di Fra Giocondo.

TU - CONDIZIONE GIURIDICA E VINCOLI**CDG - CONDIZIONE GIURIDICA**

CDGG - Indicazione generica	proprietà privata
-----------------------------	-------------------

DO - FONTI E DOCUMENTI DI RIFERIMENTO**FTA - DOCUMENTAZIONE FOTOGRAFICA**

FTAX - Genere	documentazione allegata
FTAP - Tipo	fotografia digitale (file)
FTAE - Ente proprietario	Fondazione Cariverona
FTAN - Codice identificativo	New_1637599882129

BIB - BIBLIOGRAFIA

BIBX - Genere	bibliografia specifica
---------------	------------------------

BIBA - Autore	Bertoldi S.
BIBD - Anno di edizione	1969
BIBH - Sigla per citazione	B0000310
BIBI - V., tavv., figg.	fig. 16
BIB - BIBLIOGRAFIA	
BIBX - Genere	bibliografia specifica
BIBA - Autore	Marinelli S.
BIBD - Anno di edizione	2007
BIBH - Sigla per citazione	B0000230
BIBN - V., pp., nn.	pp. 220-221
BIB - BIBLIOGRAFIA	
BIBX - Genere	bibliografia specifica
BIBA - Autore	Fondazione Cariverona
BIBD - Anno di edizione	2015
BIBH - Sigla per citazione	B0000211
BIBN - V., pp., nn.	pp. 224-225
MST - MOSTRE	
MSTT - Titolo	Mostra commemorativa di Ettore Beraldini
MSTL - Luogo	Verona
MSTD - Data	1969
AD - ACCESSO AI DATI	
ADS - SPECIFICHE DI ACCESSO AI DATI	
ADSP - Profilo di accesso	2
ADSM - Motivazione	scheda di bene di proprietà privata
CM - COMPILAZIONE	
CMP - COMPILAZIONE	
CMPD - Data	2021
CMPN - Nome	Carraro, Giada
FUR - Funzionario responsabile	Fabbri, Luca