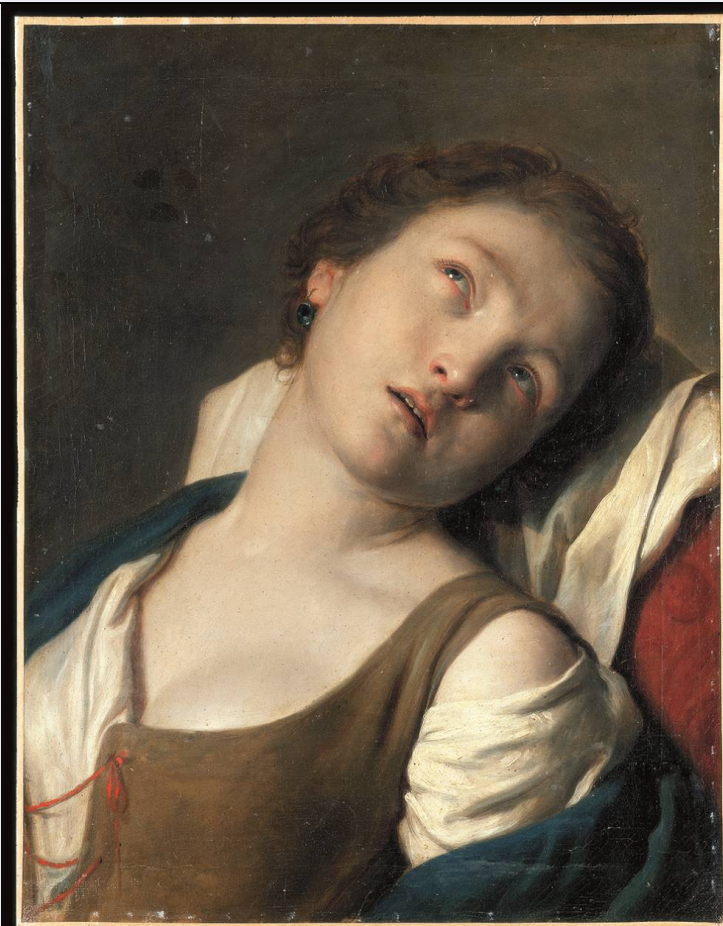


SCHEDA



CD - CODICI

TSK - Tipo Scheda	OA
LIR - Livello ricerca	I
NCT - CODICE UNIVOCO	
NCTR - Codice regione	05
NCTN - Numero catalogo generale	00638008
ESC - Ente schedatore	S242
ECP - Ente competente	S242

RV - RELAZIONI

ROZ - Altre relazioni	0500638007
-----------------------	------------

OG - OGGETTO

OGT - OGGETTO

OGTD - Definizione	dipinto
OGTV - Identificazione	opera isolata

SGT - SOGGETTO

SGTI - Identificazione	testa di carattere
SGTT - Titolo	Giovane malata e sofferente

LC - LOCALIZZAZIONE GEOGRAFICO-AMMINISTRATIVA

PVC - LOCALIZZAZIONE GEOGRAFICO-AMMINISTRATIVA ATTUALE

PVCS - Stato	Italia
--------------	--------

PVCR - Regione	Veneto
PVCP - Provincia	VR
PVCC - Comune	Verona
LDC - COLLOCAZIONE SPECIFICA	
LDCT - Tipologia	palazzo
LDCN - Denominazione attuale	Palazzo Pellegrini a S. Cecilia
UB - UBICAZIONE E DATI PATRIMONIALI	
INV - INVENTARIO DI MUSEO O SOPRINTENDENZA	
INVN - Numero	00001302
INVD - Data	2015
GP - GEOREFERENZIAZIONE TRAMITE PUNTO	
GPI - Identificativo Punto	1
GPL - Tipo di localizzazione	localizzazione fisica
GPD - DESCRIZIONE DEL PUNTO	
GPDP - PUNTO	
GPDPX - Coordinata X	10.997685
GPDPY - Coordinata Y	45.444978
GPM - Metodo di georeferenziazione	punto esatto
GPT - Tecnica di georeferenziazione	rilievo da cartografia senza sopralluogo
GPP - Proiezione e Sistema di riferimento	WGS84
GPB - BASE DI RIFERIMENTO	
GPBB - Descrizione sintetica	Google maps
GPBT - Data	2021
DT - CRONOLOGIA	
DTZ - CRONOLOGIA GENERICA	
DTZG - Secolo	XVIII
DTS - CRONOLOGIA SPECIFICA	
DTSI - Da	1756
DTSF - A	1762
DTM - Motivazione cronologia	documentazione
AU - DEFINIZIONE CULTURALE	
AUT - AUTORE	
AUTM - Motivazione dell'attribuzione	documentazione
AUTN - Nome scelto	Rotari Pietro A.
AUTA - Dati anagrafici	1707/ 1762
AUTH - Sigla per citazione	10001607
MT - DATI TECNICI	
MTC - Materia e tecnica	tela/ pittura a olio
MIS - MISURE	

MISU - Unità	cm
MISA - Altezza	44,6
MISL - Larghezza	34,8
CO - CONSERVAZIONE	
STC - STATO DI CONSERVAZIONE	
STCC - Stato di conservazione	buono
DA - DATI ANALITICI	
DES - DESCRIZIONE	
DESO - Indicazioni sull'oggetto	Tela di formato verticale, rappresenta una fanciulla con addosso un corsetto verde e la testa piegata all'indietro.
DESI - Codifica Iconclass	31A72 : 31AA243 : 41D2512(CORSETTO)
DESS - Indicazioni sul soggetto	PERSONAGGI: FANCIULLA. ABBIGLIAMENTO D'EPOCA.
ISR - ISCRIZIONI	
ISRC - Classe di appartenenza	documentaria
ISRS - Tecnica di scrittura	non determinabile
ISRP - Posizione	sul retro
ISRI - Trascrizione	9/ 6
NSC - Notizie storico-critiche	Parte di una serie di otto dipinti raffiguranti "Teste di carattere", chiamate anche "Passioni". Alcune opere presentano sul telaio delle targhette che permettono di ricondurle a un nucleo di 40 quadri arrivati a Verona da San Pietroburgo, dove l'artista visse per un certo periodo; lasciati in eredità al fratello Paolo, passarono sempre per via ereditaria alla famiglia Cartolari, infine nel 1937 furono venduti al conte Pietro d'Acquarone. Sul retro vi sono iscrizioni riconducibili a epoche diverse.
TU - CONDIZIONE GIURIDICA E VINCOLI	
CDG - CONDIZIONE GIURIDICA	
CDGG - Indicazione generica	proprietà privata
NVC - PROVVEDIMENTI DI TUTELA	
NVCT - Tipo provvedimento	notificazione (L. n. 364/1909, art. 5)
NVCE - Estremi provvedimento	1943/07/09
NVC - PROVVEDIMENTI DI TUTELA	
NVCT - Tipo provvedimento	DLgs n. 490/1999, art. 6, co. 2
NVCE - Estremi provvedimento	2002/03/26
NVC - PROVVEDIMENTI DI TUTELA	
NVCT - Tipo provvedimento	L. 490/1999 art. 2 co. 10 lettera c
NVCE - Estremi provvedimento	2002/03/26
DO - FONTI E DOCUMENTI DI RIFERIMENTO	
FTA - DOCUMENTAZIONE FOTOGRAFICA	

FTAX - Genere	documentazione allegata
FTAP - Tipo	fotografia digitale (file)
FTAE - Ente proprietario	Fondazione Cariverona
FTAN - Codice identificativo	New_1637492948122
FTA - DOCUMENTAZIONE FOTOGRAFICA	
FTAX - Genere	documentazione esistente
FTAP - Tipo	riproduzione di fotografia da fonte archivistica
FNT - FONTI E DOCUMENTI	
FNTP - Tipo	riproduzione del provvedimento di tutela
FNTD - Data	1943; 2002
BIB - BIBLIOGRAFIA	
BIBX - Genere	bibliografia specifica
BIBA - Autore	Marinelli S.
BIBD - Anno di edizione	2006
BIBH - Sigla per citazione	B0000320
BIBN - V., pp., nn.	pp. 29-31
BIB - BIBLIOGRAFIA	
BIBX - Genere	bibliografia specifica
BIBA - Autore	Marinelli S.
BIBD - Anno di edizione	2007
BIBH - Sigla per citazione	B0000321
BIBN - V., pp., nn.	pp. 62-68
BIB - BIBLIOGRAFIA	
BIBX - Genere	bibliografia specifica
BIBA - Autore	Magani F./ Marini P./ Tomezzoli A.
BIBD - Anno di edizione	2011
BIBH - Sigla per citazione	B0000322
BIBN - V., pp., nn.	pp. 208-213
BIB - BIBLIOGRAFIA	
BIBX - Genere	bibliografia specifica
BIBA - Autore	Fondazione Cariverona
BIBD - Anno di edizione	2015
BIBH - Sigla per citazione	B0000323
BIBN - V., pp., nn.	pp. 92-95
MST - MOSTRE	
MSTT - Titolo	Il '700 a Verona. Tiepolo Cignaroli Rotari: la nobiltà della pittura
MSTL - Luogo	Verona
MSTD - Data	2011-12
AD - ACCESSO AI DATI	
ADS - SPECIFICHE DI ACCESSO AI DATI	
ADSP - Profilo di accesso	2
ADSM - Motivazione	scheda di bene di proprietà privata

CM - COMPILAZIONE**CMP - COMPILAZIONE**

CMPD - Data	2020
CMPN - Nome	Carraro, Giada
FUR - Funzionario responsabile	Vecchiato, Maristella

AGG - AGGIORNAMENTO - REVISIONE

AGGD - Data	2021
AGGN - Nome	Carraro, Giada
AGGF - Funzionario responsabile	Fabbri, Luca