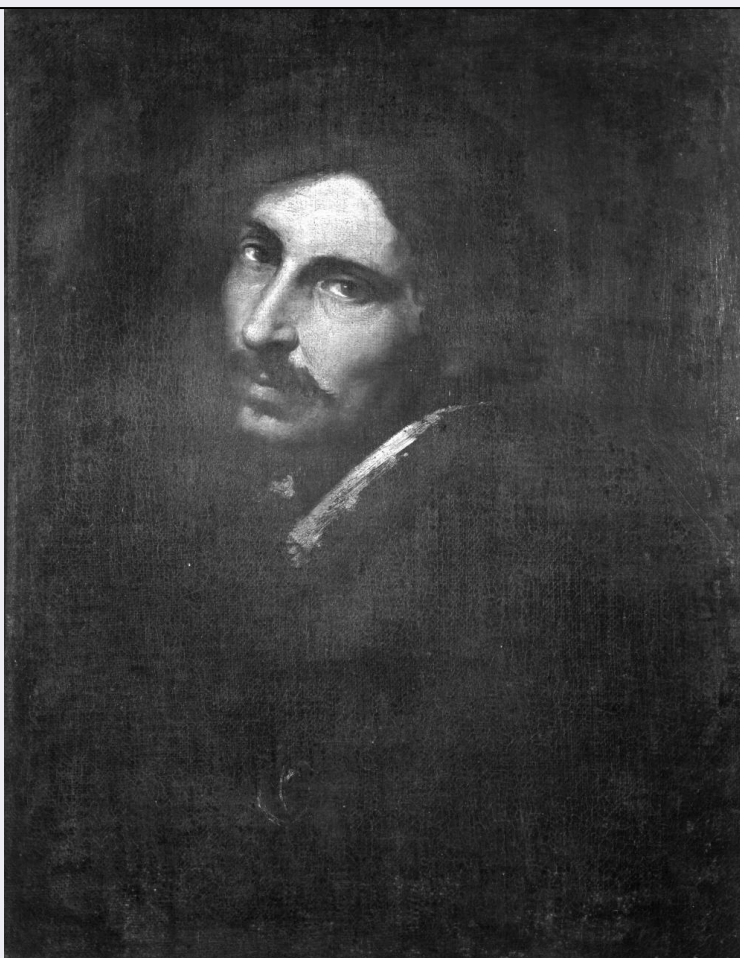


SCHEDA



CD - CODICI

TSK - Tipo Scheda OA

LIR - Livello ricerca C

NCT - CODICE UNIVOCO

NCTR - Codice regione 09

NCTN - Numero catalogo generale 00034963

ESC - Ente schedatore M443

ECP - Ente competente M443

OG - OGGETTO

OGT - OGGETTO

OGTD - Definizione dipinto

SGT - SOGGETTO

SGTI - Identificazione ritratto d'uomo

LC - LOCALIZZAZIONE GEOGRAFICO-AMMINISTRATIVA

PVC - LOCALIZZAZIONE GEOGRAFICO-AMMINISTRATIVA ATTUALE

PVCS - Stato ITALIA

PVCR - Regione Toscana

PVCP - Provincia FI

PVCC - Comune Firenze

LDC - COLLOCAZIONE SPECIFICA

LDCT - Tipologia	corridoio
LDCN - Denominazione attuale	Corridoio Vasariano
LDCC - Complesso di appartenenza	Complesso vasariano
LDCU - Indirizzo	piazzale degli Uffizi
LDCM - Denominazione raccolta	Galleria degli Uffizi

UB - UBICAZIONE E DATI PATRIMONIALI

UBO - Ubicazione originaria SC

INV - INVENTARIO DI MUSEO O SOPRINTENDENZA

INVN - Numero Inv. 1890, n. 1832

INVD - Data 1890 post

DT - CRONOLOGIA

DTZ - CRONOLOGIA GENERICA

DTZG - Secolo sec. XVII

DTS - CRONOLOGIA SPECIFICA

DTSI - Da 1600

DTSF - A 1699

DTM - Motivazione cronologia analisi stilistica

AU - DEFINIZIONE CULTURALE

ATB - AMBITO CULTURALE

ATBD - Denominazione ambito bolognese

ATBM - Motivazione dell'attribuzione analisi stilistica

MT - DATI TECNICI

MTC - Materia e tecnica tela/ pittura a olio

MIS - MISURE

MISU - Unità cm

MISA - Altezza 71

MISL - Larghezza 56

CO - CONSERVAZIONE

STC - STATO DI CONSERVAZIONE

STCC - Stato di conservazione discreto

DA - DATI ANALITICI

DES - DESCRIZIONE

DESO - Indicazioni sull'oggetto NR (recupero pregresso)

DESI - Codifica Iconclass 61 B 11

DESS - Indicazioni sul soggetto Figure maschili: uomo.

Il dipinto è stato acquistato a Bologna nel 1771 (Prinz) come autoritratto di Michelangelo da Caravaggio e considerato tale sino agli inizi di questo secolo, quando per errore gli veniva attaccato il

NSC - Notizie storico-critiche

cartellino col nome di Alessandro Tiarini. Ciò avveniva a seguito del fatto che il cartellino col nome di Caravaggio veniva attaccato al vero autoritratto del Tiarini. Il Neal che nel 1916 si accorgeva dell'errore e lo dichiarava non venne ascoltato: la conseguenza fu che a tutt'oggi il creduto autoritratto del Caravaggio è sempre esposto come Tiarini, mentre in realtà non spetta nè all'uno nè all'altro maestro. Il dipinto è situabile nel primo del seicento, appare genericamente cravaggesco, di buone qualità.

TU - CONDIZIONE GIURIDICA E VINCOLI**CDG - CONDIZIONE GIURIDICA****CDGG - Indicazione generica**

proprietà Stato

CDGS - Indicazione specifica

Ministero per i Beni e le Attività Culturali

CDGI - Indirizzo

Via del Collegio Romano, 27 - Roma

DO - FONTI E DOCUMENTI DI RIFERIMENTO**FTA - DOCUMENTAZIONE FOTOGRAFICA****FTAX - Genere**

documentazione allegata

FTAP - Tipo

fotografia b/n

FTAN - Codice identificativo

SBAS FI 225343

FNT - FONTI E DOCUMENTI**FNTP - Tipo**

filza

FNTD - Data

1772

FNTF - Foglio/Carta

nn. 19, 23

FNTN - Nome archivio

FI/ Archivio di Stato

FNTS - Posizione

III

FNTI - Codice identificativo

NR (recupero pregresso)

FNT - FONTI E DOCUMENTI**FNTP - Tipo**

inventario

FNTT - Denominazione

Inventario generale della real galleria di Firenze

FNTD - Data

1784

FNTF - Foglio/Carta

nn. 113, 1456, 564, 123

FNTN - Nome archivio

FI/ Biblioteca degli Uffizi

FNTS - Posizione

NR (recupero pregresso)

FNTI - Codice identificativo

NR (recupero pregresso)

FNT - FONTI E DOCUMENTI**FNTP - Tipo**

inventario

FNTT - Denominazione

Catalogo generale della Real Galleria di Firenze

FNTD - Data

1825

FNTF - Foglio/Carta

n. 1456

FNTN - Nome archivio

FI/ Biblioteca degli Uffizi

FNTS - Posizione

III

FNTI - Codice identificativo

NR (recupero pregresso)

BIB - BIBLIOGRAFIA**BIBX - Genere**

bibliografia di confronto

BIBA - Autore	Neal T.
BIBD - Anno di edizione	1916
BIBH - Sigla per citazione	00011099
BIBN - V., pp., nn.	pp. 60-62
BIB - BIBLIOGRAFIA	
BIBX - Genere	bibliografia specifica
BIBA - Autore	Prinz W.
BIBD - Anno di edizione	1971
BIBH - Sigla per citazione	00004434
BIBN - V., pp., nn.	p. 206
BIB - BIBLIOGRAFIA	
BIBX - Genere	bibliografia specifica
BIBA - Autore	Pittori bolognesi
BIBD - Anno di edizione	1975
BIBH - Sigla per citazione	00001789
BIBN - V., pp., nn.	p. 97
AD - ACCESSO AI DATI	
ADS - SPECIFICHE DI ACCESSO AI DATI	
ADSP - Profilo di accesso	1
ADSM - Motivazione	scheda contenente dati liberamente accessibili
CM - COMPILAZIONE	
CMP - COMPILAZIONE	
CMPD - Data	1975
CMPN - Nome	Bellini F.
FUR - Funzionario responsabile	Paolucci A.
RVM - TRASCRIZIONE PER INFORMATIZZAZIONE	
RVMD - Data	2006
RVMN - Nome	ARTPAST/ Caccialupi E.
AGG - AGGIORNAMENTO - REVISIONE	
AGGD - Data	1975
AGGN - Nome	Picciolini A.
AGGF - Funzionario responsabile	NR (recupero pregresso)
AGG - AGGIORNAMENTO - REVISIONE	
AGGD - Data	2006
AGGN - Nome	ARTPAST/ Caccialupi E.
AGGF - Funzionario responsabile	NR (recupero pregresso)