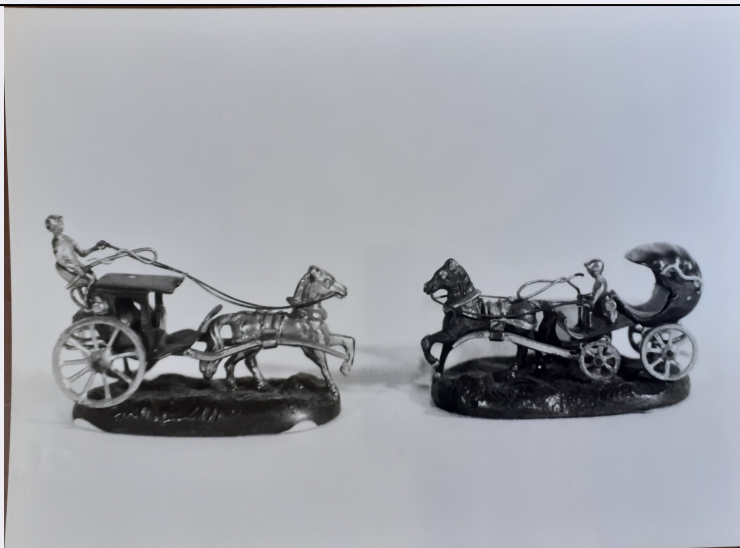


SCHEDA



CD - CODICI

TSK - Tipo Scheda	OA
LIR - Livello ricerca	C
NCT - CODICE UNIVOCO	
NCTR - Codice regione	15
NCTN - Numero catalogo generale	00087584
ESC - Ente schedatore	S81
ECP - Ente competente	M469

OG - OGGETTO

OGT - OGGETTO	
OGTD - Definizione	fermacarte
QNT - QUANTITA'	
QNTN - Numero	2
SGT - SOGGETTO	
SGTI - Identificazione	Coppia di pressacarte

LC - LOCALIZZAZIONE GEOGRAFICO-AMMINISTRATIVA

PVC - LOCALIZZAZIONE GEOGRAFICO-AMMINISTRATIVA ATTUALE

PVCS - Stato	ITALIA
PVCR - Regione	Campania
PVCP - Provincia	CE
PVCC - Comune	Caserta

LDC - COLLOCAZIONE SPECIFICA

LDCU - Indirizzo	Piazza Carlo di Borbone
LDCM - Denominazione raccolta	Museo Reggia di Caserta
LDCS - Specifiche	Palazzo Reale - Depositi Retrostanze - Porcellane

UB - UBICAZIONE E DATI PATRIMONIALI

INV - INVENTARIO DI MUSEO O SOPRINTENDENZA

INVN - Numero	2564 - 2579
INVD - Data	1977 - 1978
INV - INVENTARIO DI MUSEO O SOPRINTENDENZA	
INVN - Numero	3511 - 3512
INVD - Data	1951 - 1954
INV - INVENTARIO DI MUSEO O SOPRINTENDENZA	
INVN - Numero	1905 - 1906
INVD - Data	1905
INV - INVENTARIO DI MUSEO O SOPRINTENDENZA	
INVN - Numero	726
INVD - Data	1879
DT - CRONOLOGIA	
DTZ - CRONOLOGIA GENERICA	
DTZG - Secolo	XIX Secolo
DTS - CRONOLOGIA SPECIFICA	
DTSI - Da	1801
DTSF - A	1900
DTM - Motivazione cronologia	contesto
AU - DEFINIZIONE CULTURALE	
ATB - AMBITO CULTURALE	
ATBD - Denominazione	ambito europeo
ATBM - Motivazione dell'attribuzione	NR (recupero pregresso)
MT - DATI TECNICI	
MTC - Materia e tecnica	bronzo
MTC - Materia e tecnica	zinco
MIS - MISURE	
MISU - Unità	cm
MISA - Altezza	3
MISD - Diametro	4.5
CO - CONSERVAZIONE	
STC - STATO DI CONSERVAZIONE	
STCC - Stato di conservazione	discreto
DA - DATI ANALITICI	
DES - DESCRIZIONE	
DESO - Indicazioni sull'oggetto	I pressacarte in esame sono in bronzo e zinco dorato, rispettivamente il primo sulla sinistra (numeri inventariali: 2579 - 3511 - 1905 - 726), il secondo sulla destra dell'immagine (numeri inventariali: 2564 - 3512 - 1906 - 726). Sono costituiti da due piccole carrozze, con il tiro a uno, impostate su una base ovale.
DESI - Codifica Iconclass	49L67
DESS - Indicazioni sul soggetto	Fermacarte, coppia.

TU - CONDIZIONE GIURIDICA E VINCOLI**CDG - CONDIZIONE GIURIDICA****CDGG - Indicazione
generica**

proprietà Stato

**CDGS - Indicazione
specifica**

Ministero della Cultura / Reggia di Caserta

DO - FONTI E DOCUMENTI DI RIFERIMENTO**FTA - DOCUMENTAZIONE FOTOGRAFICA****FTAX - Genere**

documentazione esistente

FTAP - Tipo

NR (recupero pregresso)

FTAN - Codice identificativo

A.F.S. 81: neg. N. 012655

FTAT - Note

Servizio Catalogo SABAP Caserta e Benevento, V/20 N. 340

AD - ACCESSO AI DATI**ADS - SPECIFICHE DI ACCESSO AI DATI****ADSP - Profilo di accesso**

1

ADSM - Motivazione

scheda contenente dati liberamente accessibili

CM - COMPILAZIONE**CMP - COMPILAZIONE****CMPD - Data**

1990

CMPN - Nome

Cucciniello Antonella

**FUR - Funzionario
responsabile**

Romano Annamaria

RVM - TRASCRIZIONE PER INFORMATIZZAZIONE**RVMD - Data**

2021

RVMN - Nome

Sebastianelli Giovanna