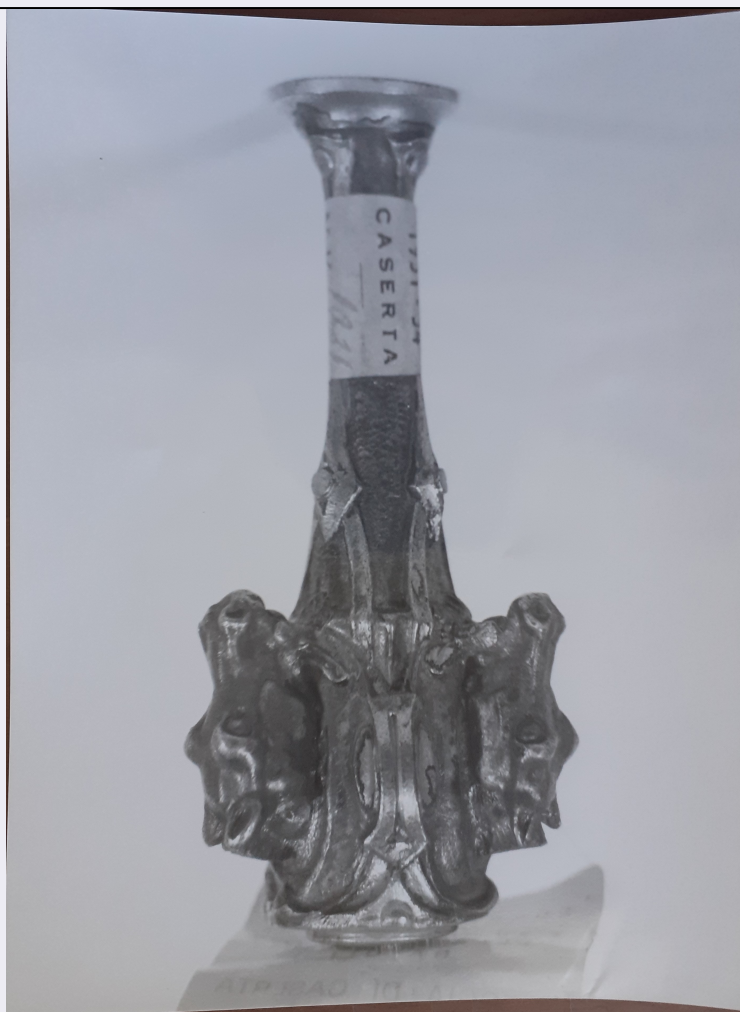


SCHEDA



CD - CODICI

TSK - Tipo Scheda OA

LIR - Livello ricerca C

NCT - CODICE UNIVOCO

NCTR - Codice regione 15

NCTN - Numero catalogo generale 00087603

ESC - Ente schedatore S81

ECP - Ente competente M469

OG - OGGETTO

OGT - OGGETTO

OGTD - Definizione sigillo

SGT - SOGGETTO

SGTI - Identificazione Sigillo

LC - LOCALIZZAZIONE GEOGRAFICO-AMMINISTRATIVA

PVC - LOCALIZZAZIONE GEOGRAFICO-AMMINISTRATIVA ATTUALE

PVCS - Stato ITALIA

PVCR - Regione Campania

PVCP - Provincia CE

PVCC - Comune Caserta

LDC - COLLOCAZIONE SPECIFICA

LDCU - Indirizzo	Piazza Carlo di Borbone
LDCM - Denominazione raccolta	Museo Reggia di Caserta
LDCS - Specifiche	Palazzo Reale - Depositi Retrostanze - Porcellane

UB - UBICAZIONE E DATI PATRIMONIALI**INV - INVENTARIO DI MUSEO O SOPRINTENDENZA**

INVN - Numero	1931
INVD - Data	1907

INV - INVENTARIO DI MUSEO O SOPRINTENDENZA

INVN - Numero	3488
INVD - Data	1951 - 1954

DT - CRONOLOGIA**DTZ - CRONOLOGIA GENERICA**

DTZG - Secolo	XIX Secolo
----------------------	------------

DTS - CRONOLOGIA SPECIFICA

DTSI - Da	1801
DTSF - A	1900

DTM - Motivazione cronologia	contesto
-------------------------------------	----------

AU - DEFINIZIONE CULTURALE**ATB - AMBITO CULTURALE**

ATBD - Denominazione	ambito europeo
ATBM - Motivazione dell'attribuzione	NR (recupero pregresso)

MT - DATI TECNICI

MTC - Materia e tecnica	metallo
--------------------------------	---------

MIS - MISURE

MISU - Unità	cm
MISA - Altezza	8.5
MISD - Diametro	3.5

CO - CONSERVAZIONE**STC - STATO DI CONSERVAZIONE**

STCC - Stato di conservazione	discreto
--------------------------------------	----------

DA - DATI ANALITICI**DES - DESCRIZIONE**

DESO - Indicazioni sull'oggetto	Trattasi di un sigillo in metallo argentato e dorato con tre teste di cavallo.
DESI - Codifica Iconclass	49L65
DESS - Indicazioni sul soggetto	Sigillo

TU - CONDIZIONE GIURIDICA E VINCOLI**CDG - CONDIZIONE GIURIDICA**

CDGG - Indicazione generica	proprietà Stato
CDGS - Indicazione specifica	Ministero della Cultura / Reggia di Caserta
DO - FONTI E DOCUMENTI DI RIFERIMENTO	
FTA - DOCUMENTAZIONE FOTOGRAFICA	
FTAX - Genere	documentazione esistente
FTAP - Tipo	NR (recupero pregresso)
FTAN - Codice identificativo	A.F.S. 81: neg. N. 012674
FTAT - Note	Servizio Catalogo SABAP Caserta e Benevento, V/38 N. 359
AD - ACCESSO AI DATI	
ADS - SPECIFICHE DI ACCESSO AI DATI	
ADSP - Profilo di accesso	1
ADSM - Motivazione	scheda contenente dati liberamente accessibili
CM - COMPILAZIONE	
CMP - COMPILAZIONE	
CMPD - Data	1990
CMPN - Nome	Cucciniello Antonella
FUR - Funzionario responsabile	Romano Annamaria
RVM - TRASCRIZIONE PER INFORMATIZZAZIONE	
RVMD - Data	2021
RVMN - Nome	Sebastianelli Giovanna