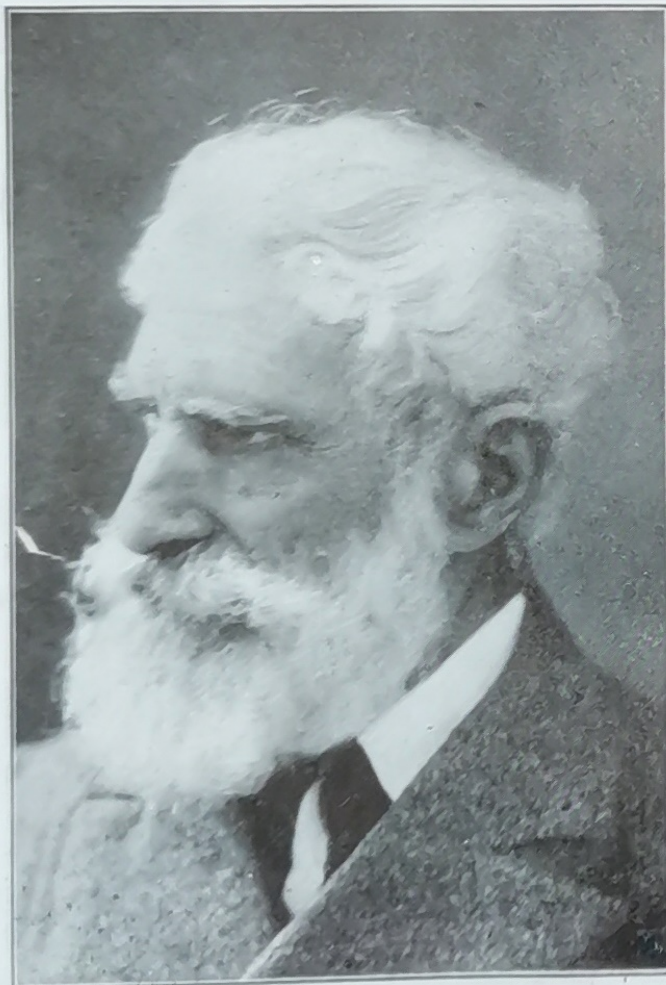


SCHEDA



Michele Tedesco
MICHELE TEDESCO
Michele Tedesco

CD - CODICI

TSK - Tipo Scheda	F
LIR - Livello ricerca	C
NCT - CODICE UNIVOCO	
NCTR - Codice regione	18
NCTN - Numero catalogo generale	00167989
ESC - Ente schedatore	S285
ECP - Ente competente	S285

RV - RELAZIONI

RVE - STRUTTURA COMPLESSA

RVEL - Livello	1800167989 - 3
----------------	----------------

OG - OGGETTO

OGT - OGGETTO

OGTD - Definizione dell'oggetto	positivo
OGTB - Natura biblioteconomica	m

dell'oggetto	
QNT - QUANTITA'	
QNTN - Numero oggetti /elementi	1
QNTC - Completa /incompleta	completa
SG - SOGGETTO	
SGT - SOGGETTO	
SGTI - Identificazione	Tedesco, Michele
SGTD - Indicazioni sul soggetto	Personaggi: uomo.
SGL - TITOLO	
SGLA - Titolo attribuito	Ritratto fotografico di Michele Tedesco
SGLS - Specifiche del titolo	del catalogatore
DES - DESCRIZIONE	
DESI - Codifica Iconclass	48C614 : 61B2
LC - LOCALIZZAZIONE GEOGRAFICO-AMMINISTRATIVA	
PVC - LOCALIZZAZIONE GEOGRAFICO-AMMINISTRATIVA ATTUALE	
PVCS - Stato	ITALIA
PVCR - Regione	Calabria
PVCP - Provincia	RC
PVCC - Comune	Reggio di Calabria
PVCL - Località	REGGIO DI CALABRIA
LDC - COLLOCAZIONE SPECIFICA	
LDCT - Tipologia	scuola
LDCQ - Tipologia	secondaria
LDCN - Denominazione attuale	Liceo artistico "M. Preti - A. Frangipane"
LDCU - Indirizzo	Via Alfonso Frangipane 9
LDCS - Specifiche	Studio di A. Frangipane
LDCM - Denominazione raccolta	Collezione Museo "A. Frangipane"
UB - UBICAZIONE E DATI PATRIMONIALI	
UBF - UBICAZIONE FOTO	
UBFP - Fondo	Collezione Museo "A. Frangipane"
DT - CRONOLOGIA	
DTZ - CRONOLOGIA GENERICA	
DTZG - Secolo	XIX/ XX
DTZS - Frazione di secolo	fine/ inizio
DTS - CRONOLOGIA SPECIFICA	
DTSI - Da	1890
DTSV - Validità	(?)
DTSF - A	1917
DTSL - Validità	ante

DTM - MOTIVAZIONE CRONOLOGIA

DTMM - Motivazione	contesto
---------------------------	----------

AU - DEFINIZIONE CULTURALE**AUF - AUTORE DELLA FOTOGRAFIA**

AUFN - Nome scelto (persona singola)	Anonimo
AUFA - Dati anagrafici /estremi cronologici	1890 ca./ ante 1917
AUFR - Riferimento all'intervento	fotografo principale
AUFM - Motivazione dell'attribuzione	n.r. [non rilevabile]

AFB - AMBITO STORICO-FOTOGRAFICO

AFBD - Denominazione	produzione italiana
AFBM - Motivazione dell'attribuzione	contesto

MT - DATI TECNICI

MTX - Indicazione di colore	BN
MTC - Materia e tecnica	gelatina ai sali d'argento/ carta

MIS - MISURE

MISO - Tipo misure	singola immagine
MISU - Unità di misura	cm
MISA - Altezza	11,5
MISL - Larghezza	7,5

CO - CONSERVAZIONE**STC - STATO DI CONSERVAZIONE**

STCC - Stato di conservazione	discreto
--------------------------------------	----------

DA - DATI ANALITICI**ISR - ISCRIZIONI**

ISRC - Classe di appartenenza	didascalica
ISRL - Lingua	italiano
ISRS - Tecnica di scrittura	tipografica
ISRP - Posizione	In basso al centro
ISRI - Trascrizione	"Michele Tedesco" (iscrizione barrata a penna)

ISR - ISCRIZIONI

ISRC - Classe di appartenenza	n.d. [non determinabile]
ISRL - Lingua	italiano
ISRS - Tecnica di scrittura	a penna
ISRP - Posizione	In basso
ISRI - Trascrizione	"A. Frangipane [...]"

DSO - Indicazioni sull'oggetto	Ritratto fotografico di uomo ripreso in primo piano e a mezzo profilo.
---------------------------------------	--

NSC - Notizie storico-critiche

L'immagine ritrae il pittore lucano Michele Tedesco (Moliterno, 1834 - Napoli, 1917), che nei primi anni del secolo era stato affezionato e stimato maestro di Alfonso Frangipane al Regio Istituto delle Belle Arti di Napoli. Frangipane scriveva di lui nel 1912: "Dal bel volto [...] per quegli occhi che mandavano fiamma di pensiero, sembrava che non solo l'amore, ma pure l'ammonimento schietto volesse manifestarsi, imporsi, solcare a fondo nella nostra anima" (A. Frangipane, 1936). Il ritratto è inserito - insieme ad altre sei immagini fotografiche - all'interno della cornice in legno che fa parte del lascito di mobili e oggetti d'arte effettuato da A. Frangipane all'Istituto d'Arte da lui fondato, cornice che compare nell'elenco relativo alla suddetta donazione risalente al 1971.

TU - CONDIZIONE GIURIDICA E VINCOLI**ACQ - ACQUISIZIONE**

ACQT - Tipo acquisizione	donazione
ACQN - Nome	A. Frangipane
ACQD - Data acquisizione	1971

CDG - CONDIZIONE GIURIDICA

CDGG - Indicazione generica	proprietà Stato
CDGS - Indicazione specifica	Liceo artistico "M. Preti - A. Frangipane"
CDGI - Indirizzo	Via Alfonso Frangipane 9

NVC - PROVVEDIMENTI DI TUTELA

NVCT - Tipo di provvedimento	DLgs n. 42/2004, art. 10, co. 3
NVCE - Estremi provvedimento	2013/11/07

DO - FONTI E DOCUMENTI DI RIFERIMENTO**FTA - DOCUMENTAZIONE FOTOGRAFICA**

FTAX - Genere	documentazione allegata
FTAP - Tipo	fotografia digitale (file)
FTAN - Codice identificativo	SABAP_RC_FRANG_167989_3

FNT - FONTI E DOCUMENTI

FNTP - Tipo	riproduzione del provvedimento di tutela
FNTD - Data	2013
FNTN - Nome archivio	Archivio SR CAL
FNTS - Posizione	Archivio SR CAL
FNTI - Codice identificativo	DEC_N227_2013

FNT - FONTI E DOCUMENTI

FNTP - Tipo	trascrizione testo verbale
FNTA - Autore	Alleruzzo/ Marcianò/ Siclari
FNTD - Data	1971
FNTN - Nome archivio	Segreteria Preti-Frangipane
FNTS - Posizione	Segreteria Preti-Frangipane
FNTI - Codice identificativo	ELENCO_OA_FRANG_71

BIB - BIBLIOGRAFIA

BIBX - Genere	bibliografia di corredo
BIBA - Autore	AA. VV.
BIBD - Anno di edizione	2013
BIBH - Sigla per citazione	S285B495

BIB - BIBLIOGRAFIA

BIBX - Genere	bibliografia di corredo
BIBA - Autore	Frangipane A.
BIBD - Anno di edizione	1936
BIBH - Sigla per citazione	S285B547

BIB - BIBLIOGRAFIA

BIBX - Genere	bibliografia di corredo
BIBA - Autore	Frangipane A.
BIBD - Anno di edizione	1935
BIBH - Sigla per citazione	S285B550
BIBN - V., pp., nn.	pp. 101- 4

BIB - BIBLIOGRAFIA

BIBX - Genere	bibliografia di corredo
BIBA - Autore	Frangipane A.
BIBD - Anno di edizione	1935
BIBH - Sigla per citazione	S285B549
BIBN - V., pp., nn.	pp. 81- 84

BIB - BIBLIOGRAFIA

BIBX - Genere	bibliografia specifica
BIBA - Autore	Frangipane A.
BIBD - Anno di edizione	1935
BIBH - Sigla per citazione	S285B548
BIBN - V., pp., nn.	pp. 61- 64

AD - ACCESSO AI DATI**ADS - SPECIFICHE DI ACCESSO AI DATI**

ADSP - Profilo di accesso	1
ADSM - Motivazione	scheda contenente dati liberamente accessibili

CM - COMPILAZIONE**CMP - COMPILAZIONE**

CMPD - Data	2021
CMPN - Nome	Tebala, Valentina Elvira

FUR - Funzionario responsabile	Vinci, Daniela
---------------------------------------	----------------

ISP - ISPEZIONI

ISPD - Data	2021
ISPN - Funzionario responsabile	Vinci, Daniela