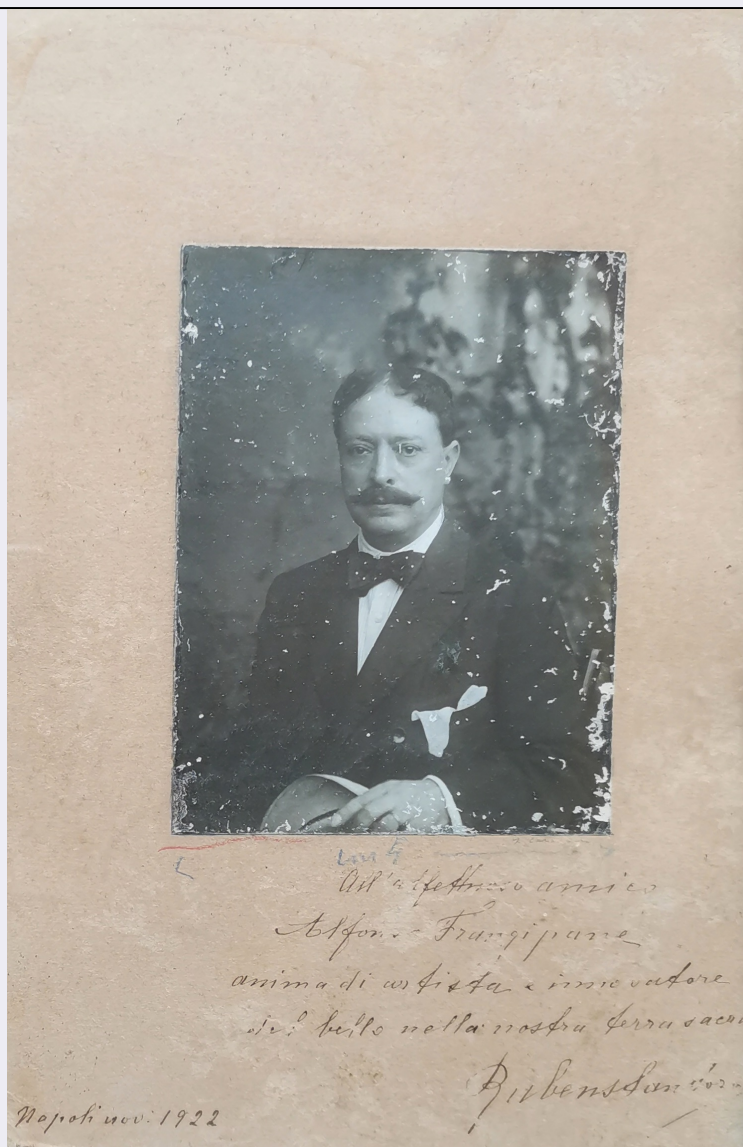


SCHEDA



CD - CODICI

TSK - Tipo Scheda	F
LIR - Livello ricerca	C
NCT - CODICE UNIVOCO	
NCTR - Codice regione	18
NCTN - Numero catalogo generale	00167989
ESC - Ente schedatore	S285
ECP - Ente competente	S285

RV - RELAZIONI

RVE - STRUTTURA COMPLESSA

RVEL - Livello	1800167989 - 4
----------------	----------------

OG - OGGETTO

OGT - OGGETTO

OGTD - Definizione dell'oggetto	positivo
OGTB - Natura	

biblioteconomica dell'oggetto	m
QNT - QUANTITA'	
QNTN - Numero oggetti /elementi	1
QNTC - Completa /incompleta	completa
SG - SOGGETTO	
SGT - SOGGETTO	
SGTI - Identificazione	Santoro, Rubens
SGTD - Indicazioni sul soggetto	Personaggi: uomo.
SGL - TITOLO	
SGLA - Titolo attribuito	Ritratto fotografico di Rubens Santoro
SGLS - Specifiche del titolo	del catalogatore
DES - DESCRIZIONE	
DESI - Codifica Iconclass	48C614 : 61B2 (RUBENS SANTORO)
LC - LOCALIZZAZIONE GEOGRAFICO-AMMINISTRATIVA	
PVC - LOCALIZZAZIONE GEOGRAFICO-AMMINISTRATIVA ATTUALE	
PVCS - Stato	ITALIA
PVCR - Regione	Calabria
PVCP - Provincia	RC
PVCC - Comune	Reggio di Calabria
PVCL - Località	REGGIO DI CALABRIA
LDC - COLLOCAZIONE SPECIFICA	
LDCT - Tipologia	scuola
LDCQ - Tipologia	secondaria
LDCN - Denominazione attuale	Liceo artistico "M. Preti - A. Frangipane"
LDCU - Indirizzo	Via Alfonso Frangipane 9
LDCS - Specifiche	Studio di A. Frangipane
LDCM - Denominazione raccolta	Collezione Museo "A. Frangipane"
UB - UBICAZIONE E DATI PATRIMONIALI	
UBF - UBICAZIONE FOTO	
UBFP - Fondo	Collezione Museo "A. Frangipane"
DT - CRONOLOGIA	
DTZ - CRONOLOGIA GENERICA	
DTZG - Secolo	XX
DTZS - Frazione di secolo	anni venti
DTS - CRONOLOGIA SPECIFICA	
DTSI - Da	1922/11
DTSF - A	1922/11
DTM - MOTIVAZIONE CRONOLOGIA	

DTMM - Motivazione	iscrizione
AU - DEFINIZIONE CULTURALE	
AUF - AUTORE DELLA FOTOGRAFIA	
AUFN - Nome scelto (persona singola)	Anonimo
AUFA - Dati anagrafici /estremi cronologici	1922/11
AUFR - Riferimento all'intervento	fotografo principale
AUFM - Motivazione dell'attribuzione	n.r. [non rilevabile]
AFB - AMBITO STORICO-FOTOGRAFICO	
AFBD - Denominazione	produzione italiana
AFBM - Motivazione dell'attribuzione	contesto
MT - DATI TECNICI	
MTX - Indicazione di colore	BN
MTC - Materia e tecnica	gelatina ai sali d'argento/ carta
MIS - MISURE	
MISO - Tipo misure	singola immagine
MISU - Unità di misura	cm
MISA - Altezza	24
MISL - Larghezza	16,5
CO - CONSERVAZIONE	
STC - STATO DI CONSERVAZIONE	
STCC - Stato di conservazione	mediocre
STCS - Indicazioni specifiche	Si rilevano abrasioni localizzate in diversi punti del supporto, e specchio d'argento sulla sinistra.
DA - DATI ANALITICI	
ISR - ISCRIZIONI	
ISRC - Classe di appartenenza	dedicataria
ISRL - Lingua	italiano
ISRS - Tecnica di scrittura	a penna
ISRP - Posizione	In basso
ISRI - Trascrizione	"All'affettuoso amico / Alfonso Frangipane / anima di artista e ammiratore / del bello nella nostra terra sacra / Rubens Santoro / Napoli nov: 1922"
DSO - Indicazioni sull'oggetto	Ritratto fotografico, a mezzo busto, dell'artista Rubens Santoro.
NSC - Notizie storico-critiche	L'immagine ritrae Rubens Santoro, amico e pittore originario di Mongrassano (CS), molto stimato da Frangipane, il quale possiede in collezione un suo dipinto. Il ritratto è inserito - insieme ad altre sei immagini fotografiche - all'interno della cornice in legno che fa parte del lascito di mobili e oggetti d'arte effettuato da A. Frangipane all'Istituto d'Arte da lui fondato, cornice che compare nell'elenco relativo alla suddetta donazione risalente al 1971.

TU - CONDIZIONE GIURIDICA E VINCOLI**ACQ - ACQUISIZIONE**

ACQT - Tipo acquisizione	donazione
ACQN - Nome	A. Frangipane
ACQD - Data acquisizione	1971

CDG - CONDIZIONE GIURIDICA

CDGG - Indicazione generica	proprietà Stato
CDGS - Indicazione specifica	Liceo artistico "M. Preti - A. Frangipane"
CDGI - Indirizzo	Via Alfonso Frangipane 9

NVC - PROVVEDIMENTI DI TUTELA

NVCT - Tipo di provvedimento	DLgs n. 42/2004, art. 10, co. 3
NVCE - Estremi provvedimento	2013/11/07

DO - FONTI E DOCUMENTI DI RIFERIMENTO**FTA - DOCUMENTAZIONE FOTOGRAFICA**

FTAX - Genere	documentazione allegata
FTAP - Tipo	fotografia digitale (file)
FTAN - Codice identificativo	SABAP_RC_FRANG_167989_4

FNT - FONTI E DOCUMENTI

FNTP - Tipo	riproduzione del provvedimento di tutela
FNTD - Data	2013
FNTN - Nome archivio	Archivio SR CAL
FNTS - Posizione	Archivio SR CAL
FNTI - Codice identificativo	DEC_N227_2013

FNT - FONTI E DOCUMENTI

FNTP - Tipo	trascrizione testo verbale
FNTA - Autore	Alleruzzo/ Marcianò/ Siclari
FNTD - Data	1971
FNTN - Nome archivio	Segreteria Preti-Frangipane
FNTS - Posizione	Segreteria Preti-Frangipane
FNTI - Codice identificativo	ELENCO_OA_FRANG_71

BIB - BIBLIOGRAFIA

BIBX - Genere	bibliografia di corredo
BIBA - Autore	AA. VV.
BIBD - Anno di edizione	2013
BIBH - Sigla per citazione	S285B495

AD - ACCESSO AI DATI**ADS - SPECIFICHE DI ACCESSO AI DATI**

ADSP - Profilo di accesso	1
ADSM - Motivazione	scheda contenente dati liberamente accessibili

CM - COMPILAZIONE**CMP - COMPILAZIONE****CMPD - Data** 2021**CMPN - Nome** Tebala, Valentina Elvira**FUR - Funzionario responsabile** Vinci, Daniela**ISP - ISPEZIONI****ISPD - Data** 2021**ISPN - Funzionario responsabile** Vinci, Daniela**AN - ANNOTAZIONI****OSS - Osservazioni** Sul passepartout, vicino all'orlo del margine inferiore della foto, sono presenti segni di colore rosso e blu.