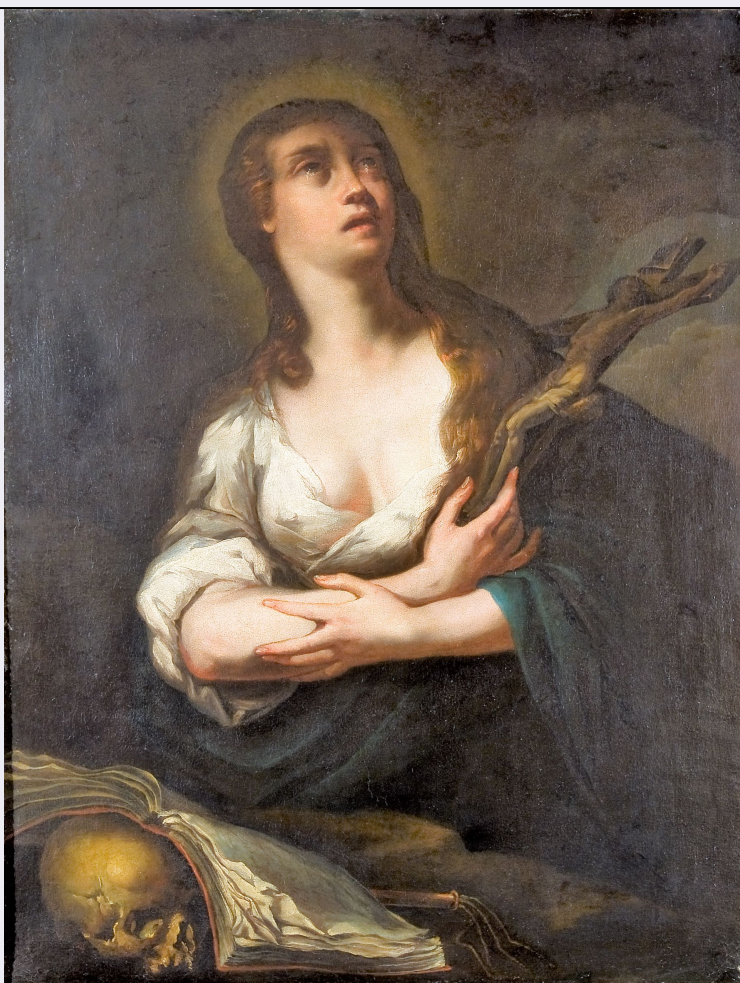


# SCHEDA



## CD - CODICI

TSK - Tipo Scheda OA

LIR - Livello ricerca C

### NCT - CODICE UNIVOCO

NCTR - Codice regione 03

NCTN - Numero catalogo  
generale 03271246

ESC - Ente schedatore S289

ECP - Ente competente S289

EPR - Ente proponente S289

## OG - OGGETTO

### OGT - OGGETTO

OGTD - Definizione dipinto

OGTV - Identificazione opera isolata

### SGT - SOGGETTO

SGTI - Identificazione Maddalena penitente

## LC - LOCALIZZAZIONE GEOGRAFICO-AMMINISTRATIVA

### PVC - LOCALIZZAZIONE GEOGRAFICO-AMMINISTRATIVA ATTUALE

PVCS - Stato ITALIA

PVCR - Regione Lombardia

PVCP - Provincia	BG
PVCC - Comune	Sarnico
LDC - COLLOCAZIONE SPECIFICA	
LDCT - Tipologia	museo
LDCQ - Qualificazione	pubblico
LDCN - Denominazione attuale	Museo Civico d'Arte e Territorio "Gianni Bellini"
LDCC - Complesso di appartenenza	Palazzo Gervasoni (XV secolo), ex convento di suore; ora proprietà del Comune
LDCU - Indirizzo	Via San Paolo, 8, 24067 Sarnico
LDCM - Denominazione raccolta	Museo Civico d'Arte e Territorio "Gianni Bellini"
LDCS - Specifiche	Il museo è dotato di un deposito interno di opere non esposte. Altre opere sono collocate in Municipio
GP - GEOREFERENZIAZIONE TRAMITE PUNTO	
GPI - Identificativo Punto	2
GPL - Tipo di localizzazione	localizzazione fisica
GPD - DESCRIZIONE DEL PUNTO	
GPD - PUNTO	
GPD PX - Coordinata X	9.9576193904
GPD PY - Coordinata Y	45.667046890
GPM - Metodo di georeferenziazione	punto esatto
GPT - Tecnica di georeferenziazione	rilievo da cartografia con sopralluogo
GPP - Proiezione e Sistema di riferimento	WGS84
GPB - BASE DI RIFERIMENTO	
GPBB - Descrizione sintetica	Google map
GPBT - Data	2021
DT - CRONOLOGIA	
DTZ - CRONOLOGIA GENERICA	
DTZG - Secolo	XVII
DTZS - Frazione di secolo	terzo quarto
DTS - CRONOLOGIA SPECIFICA	
DTSI - Da	1652
DTSV - Validità	ca
DTSF - A	1658
DTSL - Validità	ca
DTM - Motivazione cronologia	bibliografia
DTM - Motivazione cronologia	analisi stilistica
AU - DEFINIZIONE CULTURALE	
AUT - AUTORE	
AUTS - Riferimento	

all'autore	attribuito
AUTR - Riferimento all'intervento	pittore
AUTM - Motivazione dell'attribuzione	bibliografia
AUTM - Motivazione dell'attribuzione	analisi stilistica
AUTN - Nome scelto	Giordano Luca
AUTA - Dati anagrafici	1634/ 1705
AUTH - Sigla per citazione	Giorda01
<b>MT - DATI TECNICI</b>	
MTC - Materia e tecnica	tela/ pittura a olio
<b>MIS - MISURE</b>	
MISU - Unità	cm
MISA - Altezza	118
MISL - Larghezza	92
FRM - Formato	rettangolare
<b>CO - CONSERVAZIONE</b>	
<b>STC - STATO DI CONSERVAZIONE</b>	
STCC - Stato di conservazione	buono
<b>DA - DATI ANALITICI</b>	
<b>DES - DESCRIZIONE</b>	
DESO - Indicazioni sull'oggetto	Maddalena penitente con braccia conserte e il volto a tre quarti verso l'alto in evidente stato di penitenza tanto che gli occhi sono lucidi per la presenza delle lacrime. Come vuole la tradizione la santa tiene i capelli lunghi e sciolti sul corpo; sono in evidenza i seni seppur coperti dalla veste bianca e scollata; tiene il crocifisso mentre dinnanzi a lei sono poggiati il libro, il teschio e il flagello.
DESI - Codifica Iconclass	11 HH (MARIA MADDALENA) 36
DESS - Indicazioni sul soggetto	Personaggi: Maddalena. Attributi: libro; teschio; crocifisso; flagello.
NSC - Notizie storico-critiche	Il dipinto era all'origine della formazione della pinacoteca di Sarnico ricondotto alla cultura veneziana del XVII secolo, gravitante attorno ad Antonio Zanchi e Francesco Ruschi. La tela di Sarnico risente in parte delle atmosfere dell'ultimo Ribera e in generale della scuola pittorica napoletana. L'esecutore del dipinto manifesta la conoscenza della cultura figurativa partenopea del Seicento senza rinunciare al gusto di impianto veneziano. Il confronto con i modi e varie opere ("Portia", Londra, Trafalgar Galleries; "Carità", Londra, già Walpole Gallery) di Luca Giordano suggeriscono di attribuire la Maddalena di Sarnico al pittore napoletano.
<b>TU - CONDIZIONE GIURIDICA E VINCOLI</b>	
<b>ACQ - ACQUISIZIONE</b>	
ACQT - Tipo acquisizione	donazione
ACQN - Nome	Comune, Sarnico
ACQL - Luogo acquisizione	Sarnico

**CDG - CONDIZIONE GIURIDICA**

<b>CDGG - Indicazione generica</b>	proprietà Ente pubblico territoriale
<b>CDGS - Indicazione specifica</b>	Comune di Sarnico
<b>CDGI - Indirizzo</b>	Via Roma, 54, 24067 Sarnico

**DO - FONTI E DOCUMENTI DI RIFERIMENTO****FTA - DOCUMENTAZIONE FOTOGRAFICA**

<b>FTAX - Genere</b>	documentazione esistente
<b>FTAP - Tipo</b>	fotografia digitale (file)
<b>FTAA - Autore</b>	Vari
<b>FTAD - Data</b>	2008
<b>FTAE - Ente proprietario</b>	Comune di Sarnico
<b>FTAC - Collocazione</b>	Archivio digitale
<b>FTAN - Codice identificativo</b>	SarnicoBG_056
<b>FTAT - Note</b>	Maddalena penitente
<b>FTAF - Formato</b>	jpeg

**BIB - BIBLIOGRAFIA**

<b>BIBX - Genere</b>	bibliografia specifica
<b>BIBA - Autore</b>	Bellini, Giovanni; Dotti, Davide; Mazza, Franco; Valagussa, Giovanni
<b>BIBD - Anno di edizione</b>	2009
<b>BIBH - Sigla per citazione</b>	Bellin09
<b>BIL - Citazione completa</b>	Scheda n. 56, in Museo civico d'arte e del Territorio Gianni Bellini Sarnico, Catalogo a cura di D. Dotti, s.e., Sarnico (Bg) 2009, pp. 160-163.

**AD - ACCESSO AI DATI****ADS - SPECIFICHE DI ACCESSO AI DATI**

<b>ADSP - Profilo di accesso</b>	1
<b>ADSM - Motivazione</b>	scheda contenente dati liberamente accessibili

**CM - COMPILAZIONE****CMP - COMPILAZIONE**

<b>CMPD - Data</b>	2021
<b>CM PN - Nome</b>	Troletti, Federico
<b>FUR - Funzionario responsabile</b>	Sala, Laura
<b>FUR - Funzionario responsabile</b>	Loda, Angelo