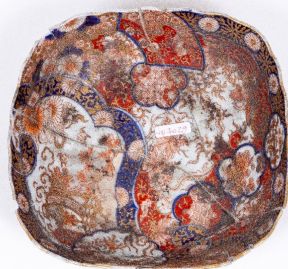


SCHEDA



7029

CD - CODICI

TSK - Tipo Scheda	OA
LIR - Livello ricerca	I
NCT - CODICE UNIVOCO	
NCTR - Codice regione	05
NCTN - Numero catalogo generale	00708557
ESC - Ente schedatore	M264
ECP - Ente competente	M264

OG - OGGETTO

OGT - OGGETTO	
OGTD - Definizione	ciotola

LC - LOCALIZZAZIONE GEOGRAFICO-AMMINISTRATIVA

PVC - LOCALIZZAZIONE GEOGRAFICO-AMMINISTRATIVA ATTUALE

PVCS - Stato	ITALIA
PVCR - Regione	Veneto
PVCP - Provincia	PD
PVCC - Comune	Padova
PVCL - Località	PADOVA

LDC - COLLOCAZIONE SPECIFICA

LDCT - Tipologia	complesso
LDCQ - Qualificazione	museale
LDCN - Denominazione attuale	Complesso Cavalli
LDCC - Complesso di appartenenza	Complesso Cavalli
LDCU - Indirizzo	Via Giotto, 1
LDCM - Denominazione raccolta	Museo di Antropologia dell'Università degli Studi di Padova
LDCS - Specifiche	piano II/ deposito/ vetrina 11

UB - UBICAZIONE E DATI PATRIMONIALI

INV - INVENTARIO DI MUSEO O SOPRINTENDENZA

INVN - Numero 7029

INVD - Data 1924

INV - INVENTARIO DI MUSEO O SOPRINTENDENZA

INVN - Numero POR 78

INVD - Data 2005

STI - STIMA

LA - ALTRE LOCALIZZAZIONI GEOGRAFICO-AMMINISTRATIVE

TCL - Tipo di localizzazione luogo di provenienza

PRV - LOCALIZZAZIONE GEOGRAFICO-AMMINISTRATIVA

PRVS - Stato ITALIA

PRVR - Regione Veneto

PRVP - Provincia VE

PRVC - Comune Venezia

PRC - COLLOCAZIONE SPECIFICA

PRCT - Tipologia palazzo

PRCQ - Qualificazione comunale

PRCD - Denominazione Ca' Pesaro

PRCU - Denominazione spazio viabilistico Santa Croce, 2076

PRCM - Denominazione raccolta Museo d'arte orientale

PRCS - Specifiche piano III

PRD - DATA

PRDI - Data ingresso 1925

PRDU - Data uscita 1935

LA - ALTRE LOCALIZZAZIONI GEOGRAFICO-AMMINISTRATIVE

TCL - Tipo di localizzazione luogo di provenienza

PRV - LOCALIZZAZIONE GEOGRAFICO-AMMINISTRATIVA

PRVS - Stato ITALIA

PRVR - Regione Veneto

PRVP - Provincia VE

PRVC - Comune Venezia

PRC - COLLOCAZIONE SPECIFICA

PRCT - Tipologia palazzo

PRCQ - Qualificazione nobiliare

PRCD - Denominazione Ca' Vendramin Calergi

PRCU - Denominazione spazio viabilistico Cannaregio, 2040

PRCM - Denominazione raccolta collezione privata Enrico di Borbone

PRCS - Specifiche piano II

PRD - DATA

PRDI - Data ingresso	1889
PRDU - Data uscita	1925
DT - CRONOLOGIA	
DTZ - CRONOLOGIA GENERICA	
DTZG - Secolo	XVII-XVIII
DTS - CRONOLOGIA SPECIFICA	
DTSI - Da	1650
DTSV - Validità	post
DTSF - A	1750
DTSL - Validità	ante
DTM - Motivazione cronologia	analisi stilistica
AU - DEFINIZIONE CULTURALE	
ATB - AMBITO CULTURALE	
ATBD - Denominazione	manifattura giapponese
ATBR - Riferimento all'intervento	esecuzione
ATBM - Motivazione dell'attribuzione	analisi stilistica
MT - DATI TECNICI	
MTC - Materia e tecnica	porcellana
MIS - MISURE	
MISU - Unità	cm
MISA - Altezza	5,5
MISL - Larghezza	16,3
MISN - Lunghezza	16,3
CO - CONSERVAZIONE	
STC - STATO DI CONSERVAZIONE	
STCC - Stato di conservazione	mediocre
STCS - Indicazioni specifiche	Varie spaccature riparate con della colla, qualche parte mancante, forte sporco superficiale nell'interno della ciotola
DA - DATI ANALITICI	
DES - DESCRIZIONE	
DESO - Indicazioni sull'oggetto	Ciotola in porcellana policroma con blu di cobalto sottocoperta e smalti policromi sopra coperta (rosso corallo e oro) che presenta diversi registri decorativi sia all'esterno che all'interno. All'interno vi sono scene di interni circondati da motivi di nuvole, uccelli, animali tra cui una fenice, numerosi motivi floreali e vegetali, varie decorazioni di onde (seigaiha e kanzesui). Anche l'esterno è decorato con diversi medaglioni con motivi floreali intervallati da altri motivi floreali e vegetali.
DESI - Codifica Iconclass	48 A 98 3 : 48 A 98 33 : 25H2311 : : 25 F 3 : 25 F : 26A
DESS - Indicazioni sul soggetto	Motivi decorativi vegetali e floreali, onde, uccelli, animali, nuvole
	Si tratta di una ciotola nishiki-de Imari (Imari con disegno stile broccato). Questa tipologia era sottoposta a una prima cottura a grande

NSC - Notizie storico-critiche

fuoco del corpo, seconda cottura a grande fuoco per il blu sottocoperta e successive cotture a piccolo fuoco per fissare gli smalti policromi e l'oro. Il termine Imari si riferisce al porto nel distretto di Arita da cui le porcellane venivano imbarcate per Nagasaki e quindi per l'Occidente, ed individua una tipologia che nasce quasi esclusivamente per l'esportazione, e che imita lo stile cinese e si caratterizza per la prevalenza dei colori blu, rosso e oro.

TU - CONDIZIONE GIURIDICA E VINCOLI**ACQ - ACQUISIZIONE**

ACQT - Tipo acquisizione	confisca
ACQN - Nome	ditta C. Trau
ACQD - Data acquisizione	1915
ACQL - Luogo acquisizione	Veneto/ VE/ Venezia

CDG - CONDIZIONE GIURIDICA

CDGG - Indicazione generica	proprietà Stato
CDGS - Indicazione specifica	Ministero per i beni e le attività culturali e per il turismo

NVC - PROVVEDIMENTI DI TUTELA

NVCT - Tipo provvedimento	DLgs n. 42/2004, art. 10
NVCE - Estremi provvedimento	28/12/1924

ALN - MUTAMENTI TITOLARITA'/POSSESSO/DETENZIONE

ALNT - Tipo evento	deposito
ALND - Data evento	1935

ALN - MUTAMENTI TITOLARITA'/POSSESSO/DETENZIONE

ALNT - Tipo evento	acquisto
ALND - Data evento	1907
ALNN - Note	Vendita dalla famiglia Borbone alla ditta C. Trau di Vienna

DO - FONTI E DOCUMENTI DI RIFERIMENTO**FTA - DOCUMENTAZIONE FOTOGRAFICA**

FTAX - Genere	documentazione allegata
FTAP - Tipo	fotografia digitale (file)
FTAA - Autore	Milanesi, Federico
FTAD - Data	2020
FTAE - Ente proprietario	Direzione regionale Musei Veneto
FTAC - Collocazione	Piazza San Marco, 63
FTAN - Codice identificativo	DrMV 69587_7029a
FTAF - Formato	jpg

FTA - DOCUMENTAZIONE FOTOGRAFICA

FTAX - Genere	documentazione allegata
FTAP - Tipo	fotografia digitale (file)
FTAA - Autore	Milanesi, Federico
FTAD - Data	2020
FTAE - Ente proprietario	Direzione regionale Musei Veneto

FTAC - Collocazione	Piazza San Marco, 63
FTAN - Codice identificativo	DrMV 69587_7029b
FTAF - Formato	jpg
AD - ACCESSO AI DATI	
ADS - SPECIFICHE DI ACCESSO AI DATI	
ADSP - Profilo di accesso	1
ADSM - Motivazione	scheda contenente dati liberamente accessibili
CM - COMPILAZIONE	
CMP - COMPILAZIONE	
CMPD - Data	2020
CMPN - Nome	Battaglia, Orsola
FUR - Funzionario responsabile	Boscolo Marchi, Marta
AN - ANNOTAZIONI	
OSS - Osservazioni	L'opera è annotata nella posizione 66 dell'elenco del 1935 per il deposito esterno all'Università di Padova