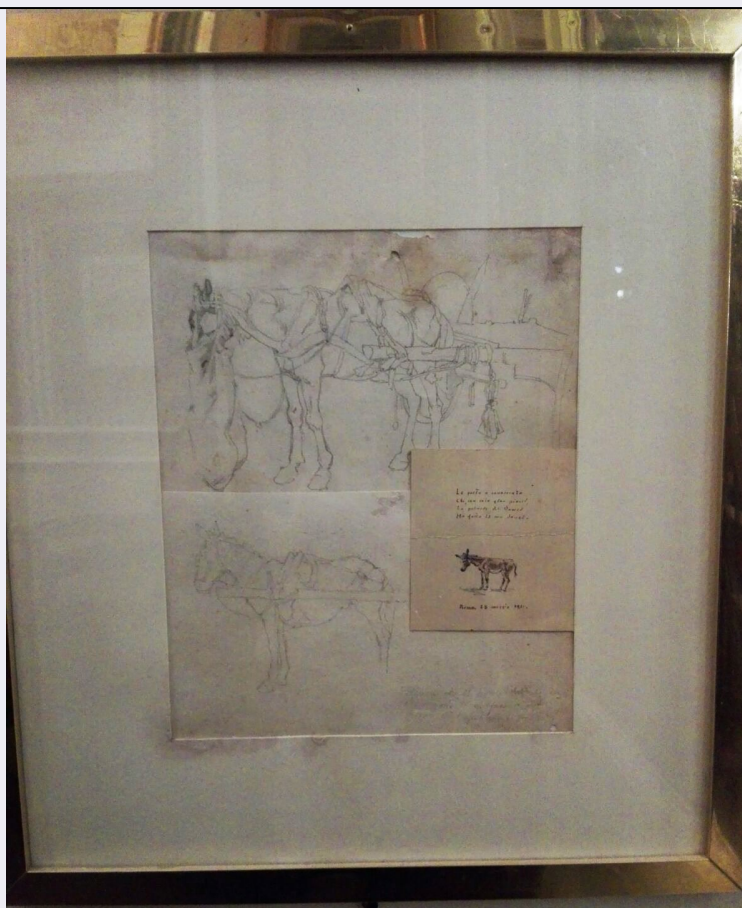


# SCHEDA



## CD - CODICI

TSK - Tipo Scheda	OA
LIR - Livello ricerca	C
NCT - CODICE UNIVOCO	
NCTR - Codice regione	12
NCTN - Numero catalogo generale	01360496
ESC - Ente schedatore	S296
ECP - Ente competente	S296

## OG - OGGETTO

OGT - OGGETTO	
OGTD - Definizione	dipinto
OGTV - Identificazione	insieme

## QNT - QUANTITA'

QNTN - Numero	2
---------------	---

## SGT - SOGGETTO

SGTI - Identificazione	Schizzi con cavallo e asino
------------------------	-----------------------------

## LC - LOCALIZZAZIONE GEOGRAFICO-AMMINISTRATIVA

### PVC - LOCALIZZAZIONE GEOGRAFICO-AMMINISTRATIVA ATTUALE

PVCS - Stato	ITALIA
PVCR - Regione	Lazio
PVCP - Provincia	RM

PVCC - Comune	Roma
LDC - COLLOCAZIONE SPECIFICA	
UB - UBICAZIONE E DATI PATRIMONIALI	
UBO - Ubicazione originaria	OR
LA - ALTRE LOCALIZZAZIONI GEOGRAFICO-AMMINISTRATIVE	
TCL - Tipo di localizzazione	luogo di esposizione
PRV - LOCALIZZAZIONE GEOGRAFICO-AMMINISTRATIVA	
PRVS - Stato	ITALIA
PRVR - Regione	Lazio
PRVP - Provincia	RM
PRVC - Comune	Roma
PRC - COLLOCAZIONE SPECIFICA	
GP - GEOREFERENZIAZIONE TRAMITE PUNTO	
GPD - DESCRIZIONE DEL PUNTO	
GPDP - PUNTO	
GPB - BASE DI RIFERIMENTO	
DT - CRONOLOGIA	
DTZ - CRONOLOGIA GENERICA	
DTZG - Secolo	XX
DTZS - Frazione di secolo	inizio
DTS - CRONOLOGIA SPECIFICA	
DTSI - Da	1901
DTSV - Validità	ca
DTSF - A	1901
DTSL - Validità	ca
DTM - Motivazione cronologia	data
AU - DEFINIZIONE CULTURALE	
AUT - AUTORE	
AUTM - Motivazione dell'attribuzione	firma
AUTN - Nome scelto	Cesare Pascarella
AUTA - Dati anagrafici	Roma 1858 - Roma 1940
AUTH - Sigla per citazione	00001872
MT - DATI TECNICI	
MTC - Materia e tecnica	carta/ acquerello
MIS - MISURE	
MISU - Unità	cm
MISA - Altezza	21
MISL - Larghezza	25,5
CO - CONSERVAZIONE	

**STC - STATO DI CONSERVAZIONE****STCC - Stato di conservazione**

buono

**DA - DATI ANALITICI****DES - DESCRIZIONE****DESO - Indicazioni sull'oggetto**

formato rettangolare

**DESI - Codifica Iconclass**

46 C 13 14

**DESS - Indicazioni sul soggetto**

Animali: cavalli, asino; mezzi di trasporto: carretto

**NSC - Notizie storico-critiche**

Nel foglio sono due schizzi a matita raffiguranti due cavalli: quello in alto ha il muso nel sacco del mangime e le briglie che lo assicurano al carretto, l'altro in basso con il muso libero, è legato al carretto tramite un bastone. Un altro foglio più piccolo è stato applicato sopra all'altro, qui oltre al disegno di un asino c'è una piccola poesia con data :“La porto a conoscenza/Che con mio gran piacere/la palude del Dover (?)/Ha fatto il suo dover (?)/Roma 28 maggio 1901”. I disegni sono opera di Cesare Pascarella, poeta e pittore dall'animo inquieto e incline alla solitudine, che amava compiere lunghe passeggiate fino ai Castelli attraversando Roma aggrappato alle tradizionali 'botticelle'. L'artista educato per il temperamento ribelle nel seminario gesuitico di Frascati, entrò poi all'Accademia di Belle Arti mostrandosi insofferente alle esercitazioni e ai doveri accademici preferendo dedicarsi al disegno en plein air . Appartenne ai 'XXV della campagna romana' sorto nel 1904 che si proponeva lo studio dal vero e la rappresentazione figurativa dei luoghi fòr de porta. Data la personalità insofferente a direttive di natura coercitiva scelse per i suoi soggetti la figura dell' asino - si definì «pittore d'asini» che usava anche per i suoi numerosi viaggi in solitaria- come peraltro dimostra l'opera in esame, intendendo assumere una posa scherzosa e irriverente, sovvertitrice dello status quo delle accademie di belle arti in cui si veniva formando. Ne è riprova la sorprendente perizia nel disegnare questi animali, ciascuno a rappresentare un carattere, un vizio o una virtù umani. A ventitré anni Pascarella irruppe nelle redazioni dei giornali più in voga fra cui il Capitan Fracassa (1881). Del 1890 è la prosa Caffè Greco a testimonianza della frequentazione dello storico locale dove incontrava gli amici del gruppo pittorico In Arte libertas (poi 'XXV della campagna romana'), che formavano la cosiddetta «Brigata dell'Omnibus» (così chiamata dalla forma della saletta del caffè dove si riunivano). Nel rispetto delle ultime volontà, la sua morte (l'8 maggio 1940) fu resa nota tre giorni dopo la tumulazione al cimitero monumentale del Verano a Roma.

**TU - CONDIZIONE GIURIDICA E VINCOLI****ACQ - ACQUISIZIONE****ACQT - Tipo acquisizione**

successione

**ACQD - Data acquisizione**

2000

**CDG - CONDIZIONE GIURIDICA****CDGG - Indicazione generica**

proprietà privata

**NVC - PROVVEDIMENTI DI TUTELA****NVCT - Tipo provvedimento**

DLgs n. 42/2004, art.13

**NVCE - Estremi**

**DO - FONTI E DOCUMENTI DI RIFERIMENTO****FTA - DOCUMENTAZIONE FOTOGRAFICA****FTAX - Genere** documentazione allegata**FTAP - Tipo** fotografia digitale (file)**FTAN - Codice identificativo** New\_1642349923793**BIB - BIBLIOGRAFIA****BIBX - Genere** bibliografia specifica**BIBA - Autore** T. F. Hufschmidt, L. Jannattoni**BIBD - Anno di edizione** 1989**BIBH - Sigla per citazione** 00001989**BIBN - V., pp., nn.** 178, 232**BIBI - V., tavv., figg.** 147/IX**AD - ACCESSO AI DATI****ADS - SPECIFICHE DI ACCESSO AI DATI****ADSP - Profilo di accesso** 3**ADSM - Motivazione** scheda di bene non adeguatamente sorvegliabile**CM - COMPILAZIONE****CMP - COMPILAZIONE****CMPD - Data** 2022**CMPN - Nome** Sofia Barchiesi**FUR - Funzionario responsabile** Alessandra Acconci**FUR - Funzionario responsabile** Lanzoni A.