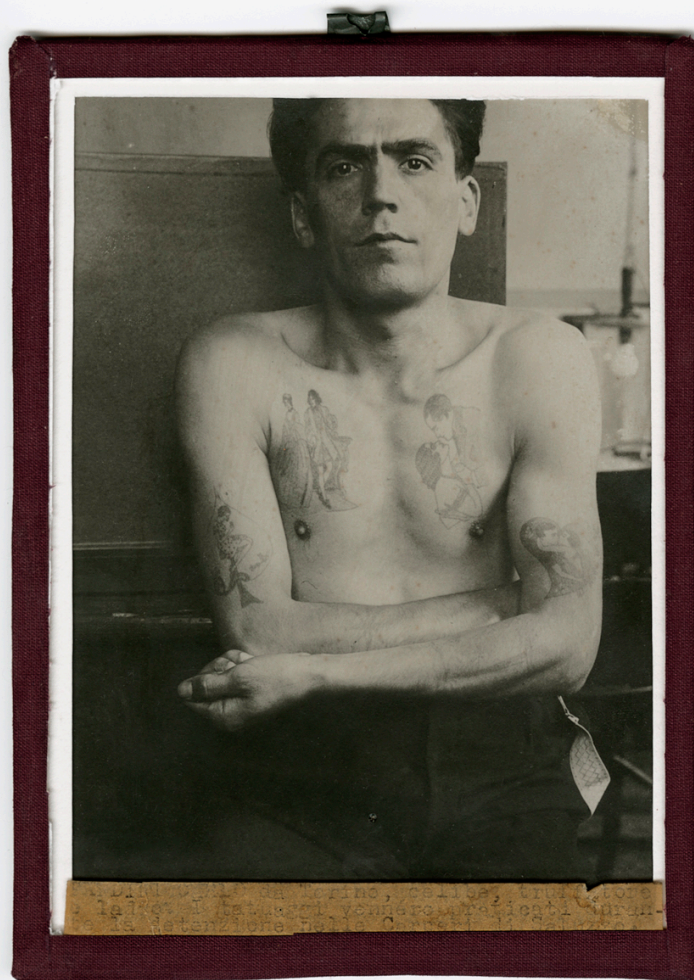


SCHEDA



CD - CODICI

TSK - Tipo scheda	F
LIR - Livello catalogazione	C
NCT - CODICE UNIVOCO	
NCTR - Codice Regione	01
NCTN - Numero catalogo generale	00407802
ESC - Ente schedatore	UNITO
ECP - Ente competente per tutela	S251

OG - BENE CULTURALE

AMB - Ambito di tutela MiBACT	storico artistico
CTG - Categoria	RITRATTISTICA, SCIENTIFICA - MEDICA
OGT - DEFINIZIONE BENE	
OGTD - Definizione	positivo
OGC - TRATTAMENTO CATALOGRAFICO	
OGCT - Trattamento catalografico	bene semplice
OGM - Modalità di	

individuazione	appartenenza ad una collezione o raccolta pubblica
OGR - Disponibilità del bene	bene disponibile
RV - RELAZIONI	
RSE - RELAZIONI CON ALTRI BENI	
RSER - Tipo relazione	è in relazione con
RSES - Specifiche tipo relazione	stesso soggetto
RSET - Tipo scheda	F
RSED - Definizione del bene	positivo
RSEC - Identificativo univoco della scheda	0100407801
RSE - RELAZIONI CON ALTRI BENI	
RSER - Tipo relazione	è in relazione con
RSES - Specifiche tipo relazione	stesso soggetto
RSET - Tipo scheda	F
RSED - Definizione del bene	positivo
RSEC - Identificativo univoco della scheda	0100407800
LC - LOCALIZZAZIONE GEOGRAFICO - AMMINISTRATIVA	
PVC - LOCALIZZAZIONE	
PVCS - Stato	ITALIA
PVCR - Regione	Piemonte
PVCP - Provincia	TO
PVCC - Comune	Torino
LDC - COLLOCAZIONE SPECIFICA	
LDCT - Tipologia	palazzo
LDCQ - Qualificazione	universitario
LDCC - Complesso di appartenenza	Palazzo degli Istituti Anatomici
LDCU - Indirizzo	Corso Massimo d'Azeglio 52
LDCM - Denominazione raccolta	Museo di Antropologia criminale "Cesare Lombroso"
LDCS - Specifiche	archivio storico/piano terra
LDCD - Riferimento cronologico	XIX-XX
LA - ALTRE LOCALIZZAZIONI GEOGRAFICO - AMMINISTRATIVE	
TLC - Tipo di localizzazione	luogo di esposizione
PRV - LOCALIZZAZIONE	
PRVS - Stato	ITALIA
PRVR - Regione	Piemonte
PRVP - Provincia	TO
PRVC - Comune	Torino
PRC - COLLOCAZIONE SPECIFICA	

PRCT - Tipologia contenitore fisico	università
PRCQ - Qualificazione contenitore fisico	pubblica
PRCN - Denominazione contenitore fisico	Palazzo degli Istituti Anatomici
PRCC - Complesso monumentale di appartenenza	Palazzo degli Istituti Anatomici
PRCU - Indicazioni viabilistiche	Via Michelangelo, 32
PRCM - Denominazione contenitore giuridico	Museo di Psichiatria e Antropologia Criminale
PRCS - Specifiche	piano terra
PRD - DATI CRONOLOGICI	
PRDI - Riferimento cronologico/data inizio	1898
PRDU - Data fine	1947
LA - ALTRE LOCALIZZAZIONI GEOGRAFICO - AMMINISTRATIVE	
TLC - Tipo di localizzazione	luogo di esposizione
PRV - LOCALIZZAZIONE	
PRVS - Stato	ITALIA
PRVR - Regione	Piemonte
PRVP - Provincia	TO
PRVC - Comune	Torino
PRC - COLLOCAZIONE SPECIFICA	
PRCT - Tipologia contenitore fisico	università
PRCQ - Qualificazione contenitore fisico	pubblica
PRCN - Denominazione contenitore fisico	Istituto di Medicina Legale
PRCC - Complesso monumentale di appartenenza	Istituto di Medicina Legale
PRCU - Indicazioni viabilistiche	Corso Galileo Galilei, 22
PRCM - Denominazione contenitore giuridico	Museo di Antropologia Criminale
PRCS - Specifiche	secondo piano
PRD - DATI CRONOLOGICI	
PRDI - Riferimento cronologico/data inizio	1948
PRDU - Data fine	2009
UB - DATI PATRIMONIALI/INVENTARI/STIME/COLLEZIONI	
UBF - UBICAZIONE BENE	

UBFP - Fondo	Museo Lombroso
UBFS - Serie archivistica	Tatuati
UBFU - Titolo di unità archivistica	Pandini Carlo
UBFC - Collocazione	Scatola "Tatuati 1"
INV - ALTRI INVENTARI	
INVN - Codice inventario	986
INVD - Riferimento cronologico	1990-1993
AU - DEFINIZIONE CULTURALE	
AUT - AUTORE/RESPONSABILITA'	
AUTJ - Ente schedatore	UNITO
AUTH - Codice identificativo	ML_00T
AUTN - Nome scelto di persona o ente	Autore non identificato
AUTP - Tipo intestazione	P
AUTA - Indicazioni cronologiche	fine XIX - prima metà XX
AUTR - Ruolo	fotografo principale
AUTM - Motivazione/fonte	bibliografia
AUT - AUTORE/RESPONSABILITA'	
AUTJ - Ente schedatore	UNITO
AUTH - Codice identificativo	ML_2
AUTN - Nome scelto di persona o ente	Carrara, Mario
AUTP - Tipo intestazione	P
AUTA - Indicazioni cronologiche	1866 post - 1937 ante
AUTR - Ruolo	collettore-committente
AUTY - Specifiche intervento	Medico e professore universitario. Trasferitosi da Bologna a Torino divenne assistente di Lombroso presso le carceri cittadine e per il corso di Medicina Legale di cui ricoprì la cattedra nel 1903. A partire dal 1904 e fino al 1931 diresse il Museo di Psichiatria e Antropologia Criminale. Raccolse e commissionò numerose fotografie realizzate all'interno di carceri, ospedali e manicomi a scopo di studio e per le sue pubblicazioni.
AUTM - Motivazione/fonte	bibliografia
ATB - AMBITO CULTURALE	
ATBD - Denominazione	fotografia medica
ATBM - Motivazione/fonte	bibliografia
SG - SOGGETTO	
SGT - SOGGETTO	
SGTI - Identificazione	Antropologia - Antropologia Criminale
SGTI - Identificazione	Medicina - Medicina Legale - Anatomia

SGTI - Identificazione	Fotografia scientifica - Ritratti fotografici - Nudità
SGTI - Identificazione	Delinquenti, Tatuaggi - Disegni - Pelle - Pigmenti
SGTD - Indicazioni sul soggetto	Ritratto a mezza figura frontale di un uomo a petto nudo seduto in un interno. Il soggetto posa con le braccia conserte mentre guarda in camera. Si osservano diversi tatuaggi sul petto e sulle braccia.
SGL - TITOLO	
SGLT - Titolo proprio	Pandini Carlo
SGLS - Specifiche titolo	Iscrizione al verso della cornice
DT - CRONOLOGIA	
DTZ - CRONOLOGIA GENERICA	
DTZG - Fascia cronologica /periodo	XIX-XX
DTZS - Specifiche fascia cronologica/periodo	fine/ metà
DTS - CRONOLOGIA SPECIFICA	
DTSI - Da	1899
DTSV - Validità	post
DTSE - A	1937
DTSL - Validità	ante
DTM - Motivazione/fonte	iscrizione
DTT - Note	Iscrizione al verso della cornice che riporta la data di nascita del soggetto ritratto. 1937 è la data di morte di Mario Carrara.
LR - LUOGO E DATA DELLA RIPRESA	
LRC - LOCALIZZAZIONE	
LRCS - Stato	ITALIA
MT - DATI TECNICI	
MTX - Indicazione di colore	BN
MTC - MATERIA E TECNICA	
MTCP - Riferimento alla parte	supporto primario
MTCT - Tecnica	gelatina ai sali d'argento
MTC - MATERIA E TECNICA	
MTCP - Riferimento alla parte	supporto secondario
MTCT - Tecnica	varie
MTCS - Note	L'immagine è montata in un passepartout a sua volta inserito in una cornice di vetro telata.
MIS - MISURE	
MISP - Riferimento alla parte	supporto primario
MISZ - Tipo di misura	altezzaxlunghezza
MISU - Unità di misura	cm
MISM - Valore	17x12
MIS - MISURE	
MISP - Riferimento alla	

parte	supporto secondario/cornice
MISZ - Tipo di misura	altezzaxlunghezzaxspessore
MISU - Unità di misura	cm
MISM - Valore	18x13x0,5
CO - CONSERVAZIONE E INTERVENTI	
STC - STATO DI CONSERVAZIONE	
STCC - Stato di conservazione	discreto
STD - Modalità di conservazione	Contenitore a norma, ambiente non climatizzato.
DA - DATI ANALITICI	
DES - Descrizione	L'immagine originale è stata ritagliata per essere montata in un passepartout di cartoncino bianco a sua volta inserito in una cornice. La cornice è stata realizzata unendo una lastra di vetro e del cartone con del nastro di tela. Sul retro è presente un attaccaglia.
ISE - ISCRIZIONI/EMBLEMI/MARCHI/STEMMI/TIMBRI	
ISER - Riferimento alla parte	Recto
ISEP - Posizione	in basso
ISED - Definizione	etichetta
ISEQ - Quantità	1
ISES - Supporto	secondario/cornice
ISEM - Materia e tecnica	dattiloscritta
ISEI - Trascrizione	Pandini Carlo da Torino, celibe, truffatore e ladro. I tatuaggi vennero praticati durante la detenzione nelle carceri di Saluzzo
ISE - ISCRIZIONI/EMBLEMI/MARCHI/STEMMI/TIMBRI	
ISER - Riferimento alla parte	Verso
ISEP - Posizione	in basso
ISED - Definizione	etichetta
ISEQ - Quantità	1
ISES - Supporto	secondario/cornice
ISEM - Materia e tecnica	dattiloscritta
ISEI - Trascrizione	Pandini Carlo nato a Torino il 13 agosto del 1899 e quivi abitante in via Silvio Pellico II.2 bis; celibe, di professione elettricista. Scontò 4 anni nelle carceri di Saluzzo per truffa ed ultimamente 2 anni in quelle di Torino per furto. Durante la sua detenzione nelle carceri di Saluzzo si fece praticare i tatuaggi che si osservano nella fotografia
ISE - ISCRIZIONI/EMBLEMI/MARCHI/STEMMI/TIMBRI	
ISER - Riferimento alla parte	Verso
ISEP - Posizione	in alto
ISED - Definizione	etichetta
ISEE - Specifiche	di collezione
ISEZ - Descrizione	Cartellino prestampato del museo, legato sul retro della cornice con uno spago, con inscritto a inchiostro il numero d'inventario della

	fotografia: MUSEO LOMBROSO TORINO n.:986 coll.: 3/D/I
ISEQ - Quantità	1
ISES - Supporto	secondario/cornice
ISEM - Materia e tecnica	a inchiostro
ISEM - Materia e tecnica	tipografica
TU - CONDIZIONE GIURIDICA E PROVVEDIMENTI DI TUTELA	
CDG - CONDIZIONE GIURIDICA	
CDGG - Indicazione generica	proprietà Ente pubblico non territoriale
BPT - Provvedimenti di tutela - sintesi	si
CPR - DIRITTI D'AUTORE	
CPRN - Nome	©Università degli Studi di Torino
DO - DOCUMENTAZIONE	
FTA - DOCUMENTAZIONE FOTOGRAFICA	
FTAN - Codice identificativo	Lomb_986
FTAX - Genere	documentazione allegata
FTAP - Tipo	fotografia digitale (file)
FTAA - Autore	Università degli Studi di Torino
FTAD - Riferimento cronologico	2020
FTAE - Ente proprietario	©Università di Torino
FTAK - Nome file originale	Lomb_986.jpg
FTAY - Gestione Diritti	è vietato qualsiasi uso o riproduzione senza previo consenso dell'autore
FTA - DOCUMENTAZIONE FOTOGRAFICA	
FTAN - Codice identificativo	Lomb_986R
FTAX - Genere	documentazione allegata
FTAP - Tipo	fotografia digitale (file)
FTAA - Autore	Università degli Studi di Torino
FTAD - Riferimento cronologico	2020
FTAE - Ente proprietario	©Università di Torino
FTAK - Nome file originale	Lomb_986R.jpg
FTAY - Gestione Diritti	è vietato qualsiasi uso o riproduzione senza previo consenso dell'autore
BIB - BIBLIOGRAFIA	
BIBJ - Ente schedatore	UNITO
BIBH - Codice identificativo	ML_B_4
BIBX - Genere	bibliografia specifica
BIBF - Tipo	catalogo museo
BIBM - Riferimento bibliografico completo	Petrizzo Alessio, Fonti iconografiche sul tatuaggio, in Il Museo di Antropologia Criminale Cesare Lombroso dell'Università di Torino, a cura di Montaldo Silvano & Cilli Cristina, Cinisello Balsamo, Silvana editoriale, 2015, pp. 145-157.

BIB - BIBLIOGRAFIA	
BIBJ - Ente schedatore	UNITO
BIBH - Codice identificativo	ML_B_5
BIBX - Genere	bibliografia specifica
BIBF - Tipo	catalogo museo
BIBM - Riferimento bibliografico completo	Leschiutta Pierpaolo, Lombroso e i tatuaggi, in Il Museo di Antropologia Criminale Cesare Lombroso dell'Università di Torino, a cura di Montaldo Silvano & Cilli Cristina, Cinisello Balsamo, Silvana editoriale, 2015, pp. 66-75.
BIB - BIBLIOGRAFIA	
BIBJ - Ente schedatore	UNITO
BIBH - Codice identificativo	ML_B_8
BIBX - Genere	bibliografia specifica
BIBF - Tipo	libro
BIBM - Riferimento bibliografico completo	Carrara Mario - Romanese Ruggero - Canuto Giorgio - Tovo Camillo, Manuale di Medicina Legale, Torino, Unione Tipografica Torinese, 1940 - XVIII, tomo secondo, pp. 289-291
BIB - BIBLIOGRAFIA	
BIBJ - Ente schedatore	UNITO
BIBH - Codice identificativo	ML_B_9
BIBX - Genere	bibliografia specifica
BIBF - Tipo	libro
BIBM - Riferimento bibliografico completo	Carrara Mario, Antropologia criminale, in Tamburini Augusto, Trattato di Medicina sociale, tomo secondo, sanità psichica, Milano, Vallardi, 1908. pp. 113-114.
BIB - BIBLIOGRAFIA	
BIBJ - Ente schedatore	UNITO
BIBH - Codice identificativo	ML_B_6
BIBX - Genere	bibliografia specifica
BIBF - Tipo	libro
BIBM - Riferimento bibliografico completo	Lombroso Cesare, L'uomo delinquente in rapporto all'antropologia, alla giurisprudenza ed alla psichiatria, 5ª edizione, Atlante, Torino, Fratelli Bocca, 1897.
BIB - BIBLIOGRAFIA	
BIBJ - Ente schedatore	UNITO
BIBH - Codice identificativo	ML_B_7
BIBX - Genere	bibliografia specifica
BIBF - Tipo	libro
BIBM - Riferimento bibliografico completo	Lombroso Cesare, Del tatuaggio nei delinquenti, in L'uomo delinquente studiato in rapporto all'antropologia, alla medicina legale ed alle discipline carcerarie, 1ª edizione, Milano, Hoepli, 1876, pp 43-56.
AD - ACCESSO AI DATI	
ADS - SPECIFICHE DI ACCESSO AI DATI	
ADSP - Profilo di accesso	1
ADSM - Motivazione	scheda contenente dati liberamente accessibili

CM - CERTIFICAZIONE E GESTIONE DEI DATI**CMP - REDAZIONE E VERIFICA SCIENTIFICA**

CMPD - Anno di redazione	2021
CMPN - Responsabile ricerca e redazione	Pugliese, Nadia
RSR - Referente verifica scientifica	Leonardi, Nicoletta
FUR - Funzionario responsabile	Epifani, Mario

AN - ANNOTAZIONI

OSS - Osservazioni	La scheda è stata compilata grazie all'aiuto di Giusi Dilettuso nell'ambito del progetto di tirocinio formativo attivato tra l'Università di Torino e l'Accademia Albertina di Belle Arti di Torino.
---------------------------	--