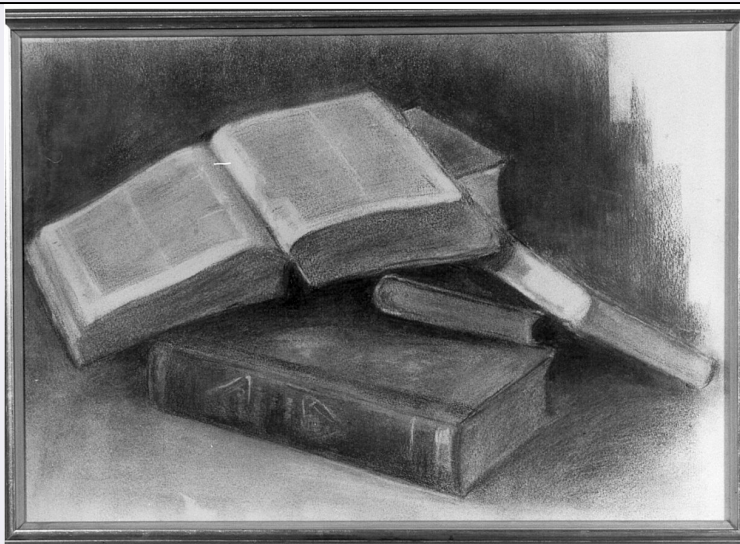


SCHEDA



CD - CODICI

TSK - Tipo Scheda OA

LIR - Livello ricerca C

NCT - CODICE UNIVOCO

NCTR - Codice regione 07

NCTN - Numero catalogo generale 00033911

ESC - Ente schedatore M338

ECP - Ente competente M338

OG - OGGETTO

OGT - OGGETTO

OGTD - Definizione dipinto

OGTN - Denominazione /dedicazione Madonna dei Garofani

SGT - SOGGETTO

SGTI - Identificazione Madonna col Bambino

LC - LOCALIZZAZIONE GEOGRAFICO-AMMINISTRATIVA

PVC - LOCALIZZAZIONE GEOGRAFICO-AMMINISTRATIVA ATTUALE

PVCS - Stato Italia

PVCR - Regione Liguria

PVCP - Provincia GE

PVCC - Comune Genova

LDC - COLLOCAZIONE SPECIFICA

LDCT - Tipologia palazzo

LDCN - Denominazione attuale Palazzo Spinola di Pellicceria

LDCU - Indirizzo Piazza di Pellicceria, 1

LDCM - Denominazione raccolta Gallerie Nazionali di Palazzo Spinola

LDCS - Specifiche 4° piano, sezione 1, sala 2

UB - UBICAZIONE E DATI PATRIMONIALI**INV - INVENTARIO DI MUSEO O SOPRINTENDENZA****INVN - Numero** SBAS 4284**INVD - Data** 1967**INV - INVENTARIO DI MUSEO O SOPRINTENDENZA****INVN - Numero** GNL 31/1967**INVD - Data** 1967**INV - INVENTARIO DI MUSEO O SOPRINTENDENZA****INVN - Numero** A27 3834 [recupero pregresso]**INVD - Data** 1958 [recupero pregresso]**RO - RAPPORTO****ROF - RAPPORTO OPERA FINALE/ORIGINALE****ROFF - Stadio opera** copia**ROFO - Opera finale
/originale** Madonna dei Garofani**ROFA - Autore opera finale
/originale** Sanzio, Raffaello**ROFC - Collocazione opera
finale/originale** Londra, National Gallery**DT - CRONOLOGIA****DTZ - CRONOLOGIA GENERICA****DTZG - Secolo** sec. XVI**DTZS - Frazione di secolo** seconda metà**DTS - CRONOLOGIA SPECIFICA****DTSI - Da** 1551**DTSF - A** 1600**DTM - Motivazione cronologia** bibliografia**AU - DEFINIZIONE CULTURALE****ATB - AMBITO CULTURALE****ATBD - Denominazione** ambito emiliano**ATBM - Motivazione
dell'attribuzione** bibliografia**AAT - Altre attribuzioni** Tisi, Benvenuto (detto il Garofalo)**MT - DATI TECNICI****MTC - Materia e tecnica** tela/ pittura a olio**MTC - Materia e tecnica** tavola**MIS - MISURE****MISU - Unità** cm**MISA - Altezza** 29,5**MISL - Larghezza** 23,5**MISV - Varie** altezza complessiva con cornice 57**MISV - Varie** larghezza complessiva con cornice 53**CO - CONSERVAZIONE**

STC - STATO DI CONSERVAZIONE	
STCC - Stato di conservazione	discreto
DA - DATI ANALITICI	
DES - DESCRIZIONE	
DESO - Indicazioni sull'oggetto	Olio su tela applicata su tavola. Sul retro è un sigillo, probabilmente cinquecentesco, attribuibile alla famiglia Carafa (Zanelli 2002, p. 26). Iscrizione apocrifa sul retro: "inventò Garofalo".
DESI - Codifica Iconclass	11F4
DESS - Indicazioni sul soggetto	Personaggi: Madonna; Bambino Gesù. Attributi (Madonna e Gesù): aureole; fiori di garofano.
ISR - ISCRIZIONI	
ISRC - Classe di appartenenza	indicazione di responsabilità
ISRS - Tecnica di scrittura	a inchiostro
ISRP - Posizione	sul retro
ISRI - Trascrizione	inventò Garofalo
NSC - Notizie storico-critiche	Il dipinto è una copia della Madonna dei Garofani di Raffaello (Londra, National Gallery, inv. NG6596). Sul retro è una iscrizione antica che attribuisce l'opera al ferrarese Benvenuto Tisi detto Garofalo, paternità non sostenibile. Al momento dell'acquisizione da parte della Stato italiano, nel 1963, l'opera era attribuita alla cerchia romana del Sanzio, con una datazione entro i primi decenni del XVI secolo. Marco Casamurata, riprendendo la suggestione sul Garofalo, ha recentemente proposto l'ambito emiliano come retroterra di esecuzione dell'opera - vista anche la "vaga intonazione correggesca" - collocandola entro la fine del Cinquecento (Casamurata 2022, p. 83).
TU - CONDIZIONE GIURIDICA E VINCOLI	
ACQ - ACQUISIZIONE	
ACQT - Tipo acquisizione	acquisto coattivo
ACQD - Data acquisizione	1962
CDG - CONDIZIONE GIURIDICA	
CDGG - Indicazione generica	proprietà Stato
CDGS - Indicazione specifica	Ministero della Cultura
DO - FONTI E DOCUMENTI DI RIFERIMENTO	
FTA - DOCUMENTAZIONE FOTOGRAFICA	
FTAX - Genere	documentazione allegata
FTAP - Tipo	fotografia digitale (file)
FTAN - Codice identificativo	New_1666086718639
FTA - DOCUMENTAZIONE FOTOGRAFICA	
FTAX - Genere	documentazione allegata
FTAP - Tipo	fotografia digitale (file)
FTAN - Codice identificativo	New_1666086768278
FTA - DOCUMENTAZIONE FOTOGRAFICA	
FTAX - Genere	documentazione allegata

FTAP - Tipo	fotografia b/n
FTAN - Codice identificativo	SBAS GE 27281/Z
BIB - BIBLIOGRAFIA	
BIBX - Genere	bibliografia specifica
BIBA - Autore	Acquisti dei musei e delle Gallerie dello Stato (1963)
BIBD - Anno di edizione	1963
BIBH - Sigla per citazione	B0000264
BIBN - V., pp., nn.	p. 360
BIB - BIBLIOGRAFIA	
BIBX - Genere	bibliografia specifica
BIBA - Autore	Simonetti/ Zanelli (a cura di)
BIBD - Anno di edizione	2002
BIBH - Sigla per citazione	B0000003
BIBN - V., pp., nn.	pp. 26-27, cat. 3 (scheda di Zanelli)
BIB - BIBLIOGRAFIA	
BIBX - Genere	bibliografia specifica
BIBA - Autore	Guerrini/ Zanelli (a cura di)
BIBD - Anno di edizione	2022
BIBH - Sigla per citazione	B0000005
BIBN - V., pp., nn.	pp. 77-87 (contributo di Casamurata)
AD - ACCESSO AI DATI	
ADS - SPECIFICHE DI ACCESSO AI DATI	
ADSP - Profilo di accesso	1
ADSM - Motivazione	scheda contenente dati liberamente accessibili
CM - COMPILAZIONE	
CMP - COMPILAZIONE	
CMPD - Data	1983
CMPN - Nome	BOCCARDO P.
FUR - Funzionario responsabile	SIMONETTI F.
RVM - TRASCRIZIONE PER INFORMATIZZAZIONE	
RVMD - Data	1987
RVMN - Nome	BALDARO G.
AGG - AGGIORNAMENTO - REVISIONE	
AGGD - Data	2022
AGGN - Nome	Mengoli, Elisa
AGGR - Referente scientifico	Fiore, Valentina
AGGF - Funzionario responsabile	Zanelli, Gianluca