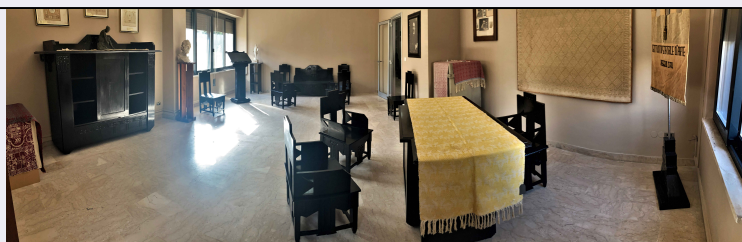


SCHEDA



CD - CODICI

TSK - Tipo Scheda OA

LIR - Livello ricerca C

NCT - CODICE UNIVOCO

NCTR - Codice regione 18

NCTN - Numero catalogo generale 00167998

ESC - Ente schedatore S285

ECP - Ente competente S285

RV - RELAZIONI

RVE - STRUTTURA COMPLESSA

RVEL - Livello 0

ROZ - Altre relazioni 1800167998

OG - OGGETTO

OGT - OGGETTO

OGTD - Definizione studiolo

OGTV - Identificazione insieme

SGT - SOGGETTO

SGTI - Identificazione Studiolo Frangipane

SGTT - Titolo Studiolo Frangipane

LC - LOCALIZZAZIONE GEOGRAFICO-AMMINISTRATIVA

PVC - LOCALIZZAZIONE GEOGRAFICO-AMMINISTRATIVA ATTUALE

PVCS - Stato ITALIA

PVCR - Regione Calabria

PVCP - Provincia RC

PVCC - Comune Reggio di Calabria

PVCL - Località REGGIO DI CALABRIA

LDC - COLLOCAZIONE SPECIFICA

LDCT - Tipologia scuola

LDCQ - Qualificazione secondaria

LDCN - Denominazione attuale Liceo artistico "M. Preti - A. Frangipane"

LDCU - Indirizzo Via Alfonso Frangipane 9

LDCM - Denominazione raccolta Collezione Museo "A. Frangipane"

LDCS - Specifiche Studio di A. Frangipane

DT - CRONOLOGIA**DTZ - CRONOLOGIA GENERICA**

DTZG - Secolo	XX
DTZS - Frazione di secolo	anni venti

DTS - CRONOLOGIA SPECIFICA

DTSI - Da	1925
DTSV - Validità	ca
DTSF - A	1927
DTSL - Validità	ca
DTM - Motivazione cronologia	documentazione

AU - DEFINIZIONE CULTURALE**AUT - AUTORE**

AUTR - Riferimento all'intervento	disegnatore
AUTM - Motivazione dell'attribuzione	documentazione
AUTN - Nome scelto	Frangipane Alfonso
AUTA - Dati anagrafici	1881/ 1970
AUTH - Sigla per citazione	S285A228

AUT - AUTORE

AUTS - Riferimento all'autore	bottega
AUTR - Riferimento all'intervento	costruttore
AUTM - Motivazione dell'attribuzione	documentazione
AUTN - Nome scelto	Jelo Demetrio
AUTA - Dati anagrafici	notizie prima metà sec. XX
AUTH - Sigla per citazione	S285A229

AUT - AUTORE

AUTS - Riferimento all'autore	bottega
AUTR - Riferimento all'intervento	decoratore
AUTM - Motivazione dell'attribuzione	documentazione
AUTN - Nome scelto	Asmone Domenico
AUTA - Dati anagrafici	notizie prima metà sec. XX
AUTH - Sigla per citazione	S285A230

MT - DATI TECNICI

MTC - Materia e tecnica	legno di noce/ a intaglio, laccatura
--------------------------------	--------------------------------------

MIS - MISURE

MISU - Unità	UNR
MISR - Mancanza	MNR

CO - CONSERVAZIONE**STC - STATO DI CONSERVAZIONE**

STCC - Stato di conservazione	buono
--------------------------------------	-------

DA - DATI ANALITICI**DES - DESCRIZIONE**

DESO - Indicazioni sull'oggetto	Studiolo composto da una serie di elementi ovvero mobili di medesima fattura, decorati a intaglio e laccati in nero.
--	--

DESI - Codifica Iconclass	Soggetto assente
----------------------------------	------------------

DESS - Indicazioni sul soggetto	Soggetto assente
--	------------------

NSC - Notizie storico-critiche	In una sala del Museo Frangipane è allestito lo studiolo con i mobili – originariamente destinati alla Camera di Commercio di Reggio Calabria – che furono esposti nel 1927 alla III Biennale Internazionale di Arti Decorative a Monza (sezione calabrese, sale 65 e 66) riproducendo uno Studio e una Sala d'aspetto, i quali ottennero grande consenso da parte del pubblico e della critica per la maturità, l'originalità e l'eleganza delle forme e dell'armonia dell'insieme. Lo studiolo, così come è stato assemblato nella sala del Museo, comprende una scrivania, un divano, una libreria piccola e una bacheca per libri, un leggio e nove sedute distinte in due tipologie, cinque con braccioli e quattro senza. Tutti i mobili, realizzati in legno di noce e decorati ad intagliato, sono stati eseguiti su disegni di Frangipane nella bottega dei maestri reggini Demetrio Jelo, ebanista, e Domenico Asmone, intagliatore.
---------------------------------------	--

TU - CONDIZIONE GIURIDICA E VINCOLI**ACQ - ACQUISIZIONE**

ACQT - Tipo acquisizione	donazione
---------------------------------	-----------

ACQN - Nome	A. Frangipane
--------------------	---------------

ACQD - Data acquisizione	1971
---------------------------------	------

CDG - CONDIZIONE GIURIDICA

CDGG - Indicazione generica	proprietà Stato
------------------------------------	-----------------

CDGS - Indicazione specifica	Liceo artistico "M. Preti - A. Frangipane"
-------------------------------------	--

CDGI - Indirizzo	Via Alfonso Frangipane 9
-------------------------	--------------------------

NVC - PROVVEDIMENTI DI TUTELA

NVCT - Tipo provvedimento	DLgs n. 42/2004, art. 10, co. 3
----------------------------------	---------------------------------

NVCE - Estremi provvedimento	2013/11/07
-------------------------------------	------------

DO - FONTI E DOCUMENTI DI RIFERIMENTO**FTA - DOCUMENTAZIONE FOTOGRAFICA**

FTAX - Genere	documentazione allegata
----------------------	-------------------------

FTAP - Tipo	fotografia digitale (file)
--------------------	----------------------------

FTAA - Autore	Antonella Aricò
----------------------	-----------------

FTAD - Data	2022
--------------------	------

FTAN - Codice identificativo	SABAP_RC_FRANG_167998-0
-------------------------------------	-------------------------

FTAF - Formato	jpg
FNT - FONTI E DOCUMENTI	
FNTP - Tipo	riproduzione del provvedimento di tutela
FNTD - Data	2013
FNTN - Nome archivio	Archivio SR CAL
FNTS - Posizione	Archivio SR CAL
FNTI - Codice identificativo	DEC_N227_2013
FNT - FONTI E DOCUMENTI	
FNTP - Tipo	trascrizione testo verbale
FNTA - Autore	Alleruzzo/ Marcianò/ Siclari
FNTD - Data	1971
FNTN - Nome archivio	Segreteria Preti-Frangipane
FNTS - Posizione	Segreteria Preti-Frangipane
FNTI - Codice identificativo	ELENCO_OA_FRANG_71
BIB - BIBLIOGRAFIA	
BIBX - Genere	bibliografia specifica
BIBA - Autore	AA. VV.
BIBD - Anno di edizione	2013
BIBH - Sigla per citazione	S285B495
BIBN - V., pp., nn.	pp. 29-32-33
BIB - BIBLIOGRAFIA	
BIBX - Genere	bibliografia specifica
BIBA - Autore	Frangipane A.
BIBD - Anno di edizione	1927
BIBH - Sigla per citazione	S285B551
BIBN - V., pp., nn.	pp. 1-2
MST - MOSTRE	
MSTT - Titolo	III Biennale di Monza
MSTL - Luogo	Monza
MSTD - Data	1927
AD - ACCESSO AI DATI	
ADS - SPECIFICHE DI ACCESSO AI DATI	
ADSP - Profilo di accesso	1
ADSM - Motivazione	scheda contenente dati liberamente accessibili
CM - COMPILAZIONE	
CMP - COMPILAZIONE	
CMPD - Data	2021
CMPN - Nome	Tebala, Valentina Elvira
CMPN - Nome	Aricò, Antonella
FUR - Funzionario responsabile	Vinci, Daniela
ISP - ISPEZIONI	
ISPD - Data	2021

