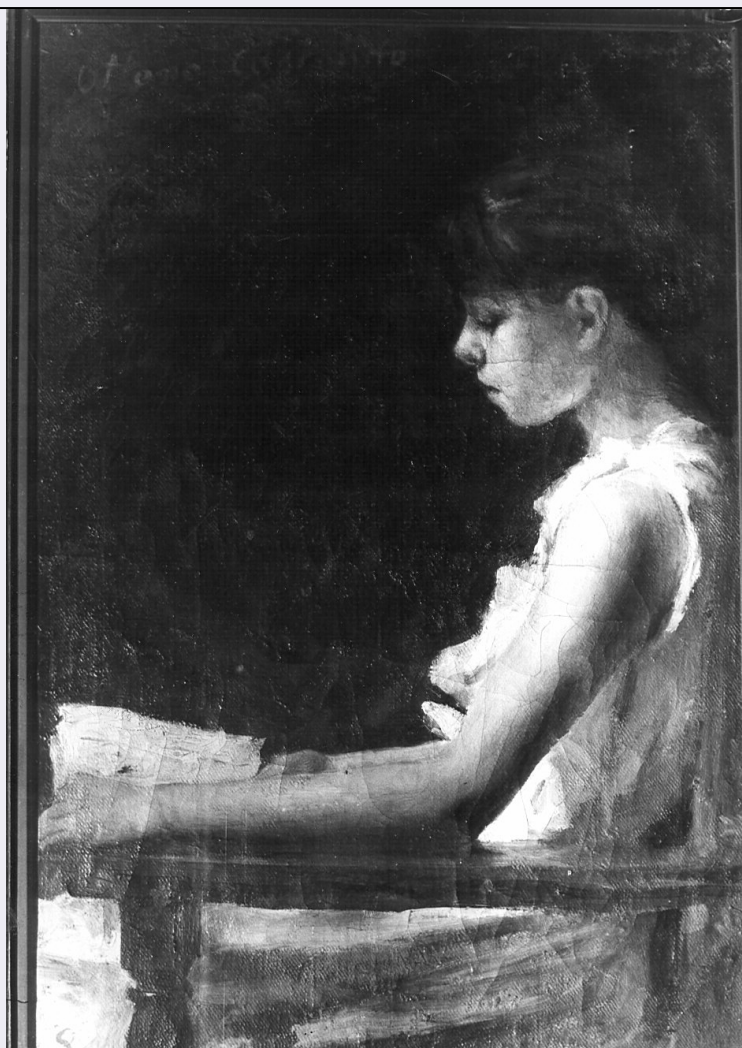


SCHEDA



CD - CODICI

TSK - Tipo Scheda	OA
LIR - Livello ricerca	C
NCT - CODICE UNIVOCO	
NCTR - Codice regione	07
NCTN - Numero catalogo generale	00032730
ESC - Ente schedatore	M290
ECP - Ente competente	M290

OG - OGGETTO

OGT - OGGETTO

OGTD - Definizione	dipinto
OGTV - Identificazione	opera isolata

SGT - SOGGETTO

SGTI - Identificazione	Autoritratto di Giovan Battista Gaulli, detto il Baciccio
------------------------	---

LC - LOCALIZZAZIONE GEOGRAFICO-AMMINISTRATIVA

PVC - LOCALIZZAZIONE GEOGRAFICO-AMMINISTRATIVA ATTUALE

PVCS - Stato	Italia
PVCR - Regione	Liguria

PVCP - Provincia	GE
PVCC - Comune	Genova
LDC - COLLOCAZIONE SPECIFICA	
LDCT - Tipologia	Palazzo
LDCN - Denominazione attuale	Palazzo Reale
LDCC - Complesso di appartenenza	Palazzo Reale di Genova
LDCU - Indirizzo	Via Balbi, 10
LDCM - Denominazione raccolta	Palazzo Reale di Genova
LDCS - Specifiche	Appartamento di Giacomo Durazzo/ Salotto degli Stucchi Verdi
UB - UBICAZIONE E DATI PATRIMONIALI	
UBO - Ubicazione originaria	OR
INV - INVENTARIO DI MUSEO O SOPRINTENDENZA	
INVN - Numero	1221
INVD - Data	1950
DT - CRONOLOGIA	
DTZ - CRONOLOGIA GENERICA	
DTZG - Secolo	XVII
DTZS - Frazione di secolo	ultimo quarto
DTS - CRONOLOGIA SPECIFICA	
DTSI - Da	1680
DTSV - Validità	ca
DTSF - A	1680
DTSL - Validità	ca
DTM - Motivazione cronologia	analisi stilistica
DTM - Motivazione cronologia	confronto
AU - DEFINIZIONE CULTURALE	
AUT - AUTORE	
AUTS - Riferimento all'autore	attribuito
AUTM - Motivazione dell'attribuzione	documentazione
AUTN - Nome scelto	Giovanni Battista Gaulli detto il Baciccio
AUTA - Dati anagrafici	1639/ 1709
AUTH - Sigla per citazione	00012781
ATB - AMBITO CULTURALE	
ATBD - Denominazione	ambito genovese
ATBM - Motivazione dell'attribuzione	analisi stilistica
MT - DATI TECNICI	
MTC - Materia e tecnica	tela/ pittura a olio
MIS - MISURE	

MISU - Unità	cm
MISA - Altezza	100.5
MISL - Larghezza	75
CO - CONSERVAZIONE	
STC - STATO DI CONSERVAZIONE	
STCC - Stato di conservazione	buono
RS - RESTAURI	
RST - RESTAURI	
RSTD - Data	1990-1991
RSTE - Ente responsabile	Soprintendenza Beni Artistici Storici Liguria
DA - DATI ANALITICI	
DES - DESCRIZIONE	
DESO - Indicazioni sull'oggetto	Dipinto entro cornice in legno intagliato con decorazioni fitomorfe, laccato con doratura. L'artista si è ritratto tagliato al busto con il corpo di profilo e il volto di tre quarti, e con il braccio sinistro e lo sguardo rivolti verso l'osservatore. Indossa una cappa in tessuto lucido blu scuro sopra una camicia bianca. lo sfondo grigio scuro è vuoto e uniforme.
DESI - Codifica Iconclass	48B3
DESS - Indicazioni sul soggetto	NR
NSC - Notizie storico-critiche	Il dipinto, acquistato da Gerolamo Ignazio Durazzo nel 1743, è da allora esposto nel Salotto degli Stucchi Verdi. Nel contratto di vendita è riportato come: "Ritratto di Giobatta Gaulli fatto da lui proprio di palmi 3". Citato dal Ratti nel 1766, nella ricognizione dove raccontava che le mezzerie della residenza di via Balbi erano ricche di originali di Domenico Parodi, negli inventari dell'Ottocento era genericamente indicato come "cavaliere" e "ritratto di cavaliere" senza specifiche riguardo l'autore. Nell'inventario del 1950 è stata aggiunta la formula "scuola fiamminga del XVII secolo". Il definitivo riconoscimento dell'effigiato, anche grazie al confronto con l'autoritratto giovanile conservato agli Uffizi, è stato reso noto nel 2001. Al momento dell'inserimento nella partitura muraria che tutt'ora la ospita la tela ha subito un ingrandimento sui quattro lati.
TU - CONDIZIONE GIURIDICA E VINCOLI	
CDG - CONDIZIONE GIURIDICA	
CDGG - Indicazione generica	proprietà Stato
CDGS - Indicazione specifica	Ministero della Cultura
CDGI - Indirizzo	Via Balbi, 10 - 16100 Genova (GE)
DO - FONTI E DOCUMENTI DI RIFERIMENTO	
FTA - DOCUMENTAZIONE FOTOGRAFICA	
FTAX - Genere	documentazione allegata
FTAP - Tipo	fotografia digitale (file)
FTAE - Ente proprietario	Palazzo Reale di Genova
FTAN - Codice identificativo	730_PAL-GE.AF 159A

FTA - DOCUMENTAZIONE FOTOGRAFICA

FTAX - Genere	documentazione allegata
FTAP - Tipo	fotografia b/n
FTAN - Codice identificativo	SBAS GE 24721/Z

BIB - BIBLIOGRAFIA

BIBX - Genere	bibliografia di corredo
BIBA - Autore	Ratti, Carlo Giuseppe
BIBD - Anno di edizione	1766
BIBH - Sigla per citazione	B0000102
BIBN - V., pp., nn.	p. 189

BIB - BIBLIOGRAFIA

BIBX - Genere	bibliografia specifica
BIBA - Autore	Leoncini, Luca
BIBD - Anno di edizione	2009
BIBH - Sigla per citazione	B0000023
BIBN - V., pp., nn.	pp. 152-154

MST - MOSTRE

MSTT - Titolo	Il Baciccio un anno dopo. La Collezione Chigi, restauri e nuove scoperte
MSTL - Luogo	Ariccia
MSTD - Data	marzo-maggio 2001

MST - MOSTRE

MSTT - Titolo	Da Tintoretto a Rubens. Capolavori della Collezione Durazzo
MSTL - Luogo	Genova
MSTD - Data	luglio-novembre 2004

AD - ACCESSO AI DATI**ADS - SPECIFICHE DI ACCESSO AI DATI**

ADSP - Profilo di accesso	1
ADSM - Motivazione	scheda contenente dati liberamente accessibili

CM - COMPILAZIONE**CMP - COMPILAZIONE**

CMPD - Data	1981
CMPN - Nome	CAVELLI C.
FUR - Funzionario responsabile	TERMINIELLO ROTONDI G.

RVM - TRASCRIZIONE PER INFORMATIZZAZIONE

RVMD - Data	2009
RVMN - Nome	BALDARO G.

AGG - AGGIORNAMENTO - REVISIONE

AGGD - Data	2010
AGGN - Nome	ICCD/ DG BASAE/ Brandalise B.
AGGF - Funzionario responsabile	NR (recupero pregresso)

AGG - AGGIORNAMENTO - REVISIONE

AGGD - Data	2021
AGGN - Nome	Piccenì, Stefano
AGGR - Referente scientifico	Cattoni, Laura
AGGF - Funzionario responsabile	Leoncini, Luca