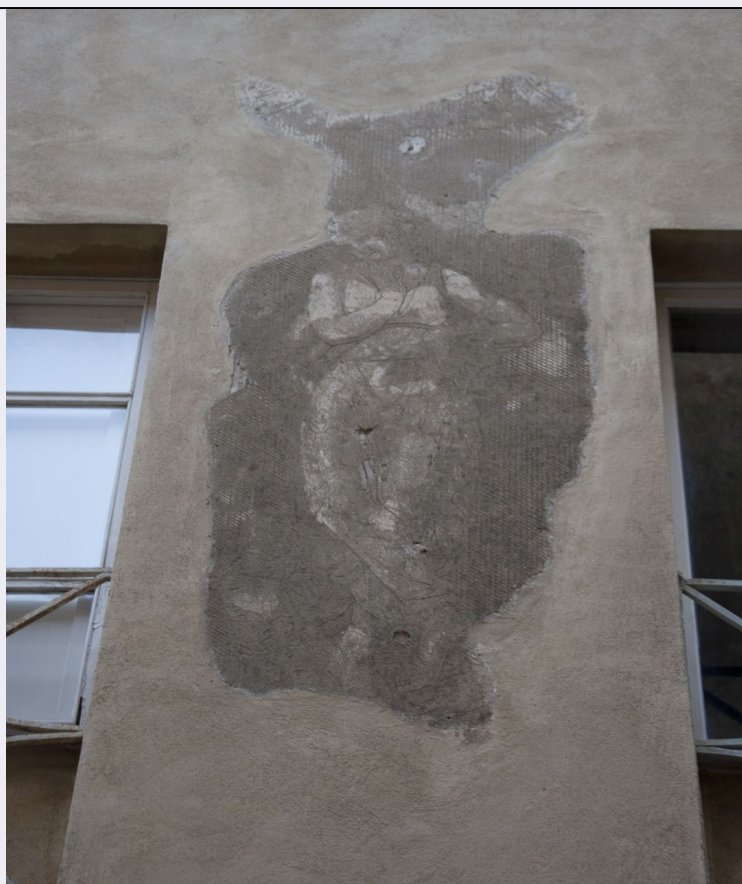


SCHEDA



CD - CODICI

TSK - Tipo Scheda	OA
LIR - Livello ricerca	C
NCT - CODICE UNIVOCO	
NCTR - Codice regione	09
NCTN - Numero catalogo generale	01392706
ESC - Ente schedatore	S121
ECP - Ente competente	S121

RV - RELAZIONI

RVE - STRUTTURA COMPLESSA

RVEL - Livello	5
----------------	---

OG - OGGETTO

OGT - OGGETTO

OGTD - Definizione	dipinto
OGTV - Identificazione	elemento d'insieme

SGT - SOGGETTO

SGTI - Identificazione	Figura allegorica femminile
------------------------	-----------------------------

LC - LOCALIZZAZIONE GEOGRAFICO-AMMINISTRATIVA

PVC - LOCALIZZAZIONE GEOGRAFICO-AMMINISTRATIVA ATTUALE

PVCS - Stato	ITALIA
PVCR - Regione	Toscana

PVCP - Provincia	PI
PVCC - Comune	Volterra
LDC - COLLOCAZIONE SPECIFICA	
LDCT - Tipologia	palazzo
LDCQ - Qualificazione	privato
LDCN - Denominazione attuale	Palazzo Migliorini
GP - GEOREFERENZIAZIONE TRAMITE PUNTO	
GPI - Identificativo Punto	2
GPL - Tipo di localizzazione	localizzazione fisica
GPD - DESCRIZIONE DEL PUNTO	
GPDP - PUNTO	
GPDPX - Coordinata X	10.855596
GPDPY - Coordinata Y	43.403606
GPM - Metodo di georeferenziazione	punto approssimato
GPT - Tecnica di georeferenziazione	rilievo da cartografia con sopralluogo
GPP - Proiezione e Sistema di riferimento	WGS84
GPB - BASE DI RIFERIMENTO	
GPBB - Descrizione sintetica	Open Street Map
GPBT - Data	2021
DT - CRONOLOGIA	
DTZ - CRONOLOGIA GENERICA	
DTZG - Secolo	XVI
DTZS - Frazione di secolo	secondo quarto
DTS - CRONOLOGIA SPECIFICA	
DTSI - Da	1531
DTSF - A	1536
DTM - Motivazione cronologia	analisi stilistica
AU - DEFINIZIONE CULTURALE	
AUT - AUTORE	
AUTS - Riferimento all'autore	attribuito
AUTM - Motivazione dell'attribuzione	analisi stilistica
AUTN - Nome scelto	Ricciarelli Daniele detto Daniele da Volterra
AUTA - Dati anagrafici	1509 ca./ 1566
AUTH - Sigla per citazione	00000450
MT - DATI TECNICI	
MTC - Materia e tecnica	intonaco/ graffito
MIS - MISURE	
MISU - Unità	cm

MISA - Altezza	200
MISL - Larghezza	80
MIST - Validità	ca
CO - CONSERVAZIONE	
STC - STATO DI CONSERVAZIONE	
STCC - Stato di conservazione	mediocre
RS - RESTAURI	
RST - RESTAURI	
RSTD - Data	1999
DA - DATI ANALITICI	
DES - DESCRIZIONE	
DESO - Indicazioni sull'oggetto	Figura femminile abbigliata all'antica con la mano sinistra sul fianco e la destra a sorreggere la testa, lievemente inclinata; le gambe sono incrociate.
DESI - Codifica Iconclass	5(+14)
DESS - Indicazioni sul soggetto	Figure: figura allegorica femminile.
NSC - Notizie storico-critiche	I graffiti sono stati rinvenuti da Gian Piero Migliorini negli anni '70 del '900. Il palazzo risulta di proprietà della famiglia Maffei dal 1453, in località Borgo Nuovo (cfr. bibliografia). I restauri del 1999 e le contestuali analisi stratigrafiche hanno evidenziato l'esistenza di pigmenti colorati nei diversi strati pittorici e di nero carbone in funzione di pigmento nell'intonaco di finitura, cosa che escluderebbe una datazione posteriore al sec. XVI (cfr. bibliografia).
TU - CONDIZIONE GIURIDICA E VINCOLI	
CDG - CONDIZIONE GIURIDICA	
CDGG - Indicazione generica	proprietà privata
NVC - PROVVEDIMENTI DI TUTELA	
NVCT - Tipo provvedimento	DM (L. n. 1089/1939, art.3)
NVCE - Estremi provvedimento	1987/11/20
NVCD - Data notificazione	1988/01/19
DO - FONTI E DOCUMENTI DI RIFERIMENTO	
FTA - DOCUMENTAZIONE FOTOGRAFICA	
FTAX - Genere	documentazione allegata
FTAP - Tipo	fotografia digitale (file)
FTAN - Codice identificativo	SBAAAS_PI_dig_08754
FNT - FONTI E DOCUMENTI	
FNTP - Tipo	riproduzione del provvedimento di tutela
FNTD - Data	1987/11/20
BIB - BIBLIOGRAFIA	
BIBX - Genere	bibliografia specifica
BIBA - Autore	Ciardi Roberto Paolo - Moreschini Benedetta
BIBD - Anno di edizione	2004

BIBH - Sigla per citazione	BMV_0011
BIBN - V., pp., nn.	pp. 74-77
BIB - BIBLIOGRAFIA	
BIBX - Genere	bibliografia specifica
BIBA - Autore	Carli Enzo
BIBD - Anno di edizione	1978
BIBH - Sigla per citazione	BMV_0012
BIBN - V., pp., nn.	p. 149
AD - ACCESSO AI DATI	
ADS - SPECIFICHE DI ACCESSO AI DATI	
ADSP - Profilo di accesso	2
ADSM - Motivazione	scheda di bene di proprietà privata
CM - COMPILAZIONE	
CMP - COMPILAZIONE	
CMPD - Data	2021
CMPN - Nome	Della Bianchina, Sara
FUR - Funzionario responsabile	Travisonni, Chiara