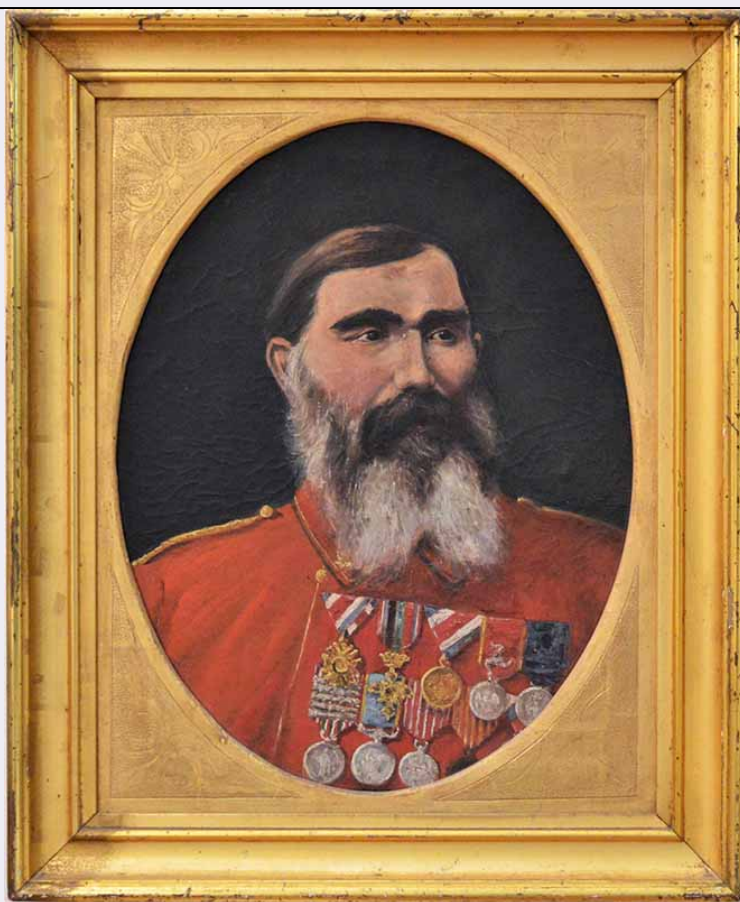


# SCHEDA



## CD - CODICI

TSK - Tipo Scheda OA

LIR - Livello ricerca C

### NCT - CODICE UNIVOCO

NCTR - Codice regione 09

NCTN - Numero catalogo generale 01392646

ESC - Ente schedatore S121

ECP - Ente competente S121

## OG - OGGETTO

### OGT - OGGETTO

OGTD - Definizione dipinto

### SGT - SOGGETTO

SGTI - Identificazione Jacopo Sgarallino

## LC - LOCALIZZAZIONE GEOGRAFICO-AMMINISTRATIVA

### PVC - LOCALIZZAZIONE GEOGRAFICO-AMMINISTRATIVA ATTUALE

PVCS - Stato ITALIA

PVCR - Regione Toscana

PVCP - Provincia LI

PVCC - Comune Livorno

### LDC - COLLOCAZIONE SPECIFICA

|  |  |
|--|--|
| <b>GP - GEOREFERENZIAZIONE TRAMITE PUNTO</b> |  |
| <b>GPD - DESCRIZIONE DEL PUNTO</b>           |  |
| <b>GPDP - PUNTO</b>                          |  |
| <b>GPB - BASE DI RIFERIMENTO</b>             |  |
| <b>DT - CRONOLOGIA</b>                       |  |
| <b>DTZ - CRONOLOGIA GENERICA</b>             |  |
| <b>DTZG - Secolo</b>                         | XIX  |
| <b>DTZS - Frazione di secolo</b>             | ultimo quarto  |
| <b>DTS - CRONOLOGIA SPECIFICA</b>            |  |
| <b>DTSI - Da</b>                             | 1876   |
| <b>DTSF - A</b>                              | 1900   |
| <b>DTM - Motivazione cronologia</b>          | iscrizione   |
| <b>AU - DEFINIZIONE CULTURALE</b>            |  |
| <b>ATB - AMBITO CULTURALE</b>                |  |
| <b>ATBD - Denominazione</b>                  | ambito Italia centrale   |
| <b>ATBM - Motivazione dell'attribuzione</b>  | analisi stilistica   |
| <b>MT - DATI TECNICI</b>                     |  |
| <b>MTC - Materia e tecnica</b>               | tela/ pittura a olio   |
| <b>MIS - MISURE</b>                          |  |
| <b>MISU - Unità</b>                          | cm   |
| <b>MISA - Altezza</b>                        | 46   |
| <b>MISL - Larghezza</b>                      | 36   |
| <b>CO - CONSERVAZIONE</b>                    |  |
| <b>STC - STATO DI CONSERVAZIONE</b>          |  |
| <b>STCC - Stato di conservazione</b>         | buono  |
| <b>DA - DATI ANALITICI</b>                   |  |
| <b>DES - DESCRIZIONE</b>                     |  |
| <b>DESO - Indicazioni sull'oggetto</b>       | Dipinto ovale a olio su tela, raffigurante Jacopo Sgarallino, con cornice modanata e dorata, con l'incisione di 4 fiocchi agli angoli. |
| <b>DESI - Codifica Iconclass</b>             | 61B2 (JACOPO SGARALLINO) 3   |
| <b>DESS - Indicazioni sul soggetto</b>       | Personaggi: Jacopo Sgarallino. Abbigliamento: divisa militare. Onorificenze: medaglie.   |
| <b>ISR - ISCRIZIONI</b>                      |  |
| <b>ISRL - Lingua</b>                         | italiano   |
| <b>ISRS - Tecnica di scrittura</b>           | non determinabile  |
| <b>ISRP - Posizione</b>                      | retro  |
| <b>ISRI - Trascrizione</b>                   | F.O. Maruca 1880   |
| <b>NSC - Notizie storico-critiche</b>        | Dall'iscrizione presente sul retro del dipinto, l'opera dovrebbe essere stata realizzata verosimilmente intorno al 1880.               |
| <b>TU - CONDIZIONE GIURIDICA E VINCOLI</b>   |  |
| <b>CDG - CONDIZIONE GIURIDICA</b>            |  |

|  |  |
|--|--|
| <b>CDGG - Indicazione generica</b>           | detenzione privata                             |
| <b>NVC - PROVVEDIMENTI DI TUTELA</b>         |  |
| <b>NVCT - Tipo provvedimento</b>             | DLgs n. 42/2004, art. 10, co. 3                |
| <b>NVCE - Estremi provvedimento</b>          | 2016/12/16                                     |
| <b>DO - FONTI E DOCUMENTI DI RIFERIMENTO</b> |  |
| <b>FTA - DOCUMENTAZIONE FOTOGRAFICA</b>      |  |
| <b>FTAX - Genere</b>                         | documentazione allegata                        |
| <b>FTAP - Tipo</b>                           | fotografia digitale (file)                     |
| <b>FTAA - Autore</b>                         | Collezione Sgarallino                          |
| <b>FTAD - Data</b>                           | 2021   |
| <b>FTAE - Ente proprietario</b>              | Collezione Sgarallino                          |
| <b>FTAN - Codice identificativo</b>          | CSgarallino_0002                               |
| <b>FNT - FONTI E DOCUMENTI</b>               |  |
| <b>FNTP - Tipo</b>                           | riproduzione del provvedimento di tutela       |
| <b>FNTD - Data</b>                           | 2016/12/16                                     |
| <b>AD - ACCESSO AI DATI</b>                  |  |
| <b>ADS - SPECIFICHE DI ACCESSO AI DATI</b>   |  |
| <b>ADSP - Profilo di accesso</b>             | 3  |
| <b>ADSM - Motivazione</b>                    | scheda di bene non adeguatamente sorvegliabile |
| <b>CM - COMPILAZIONE</b>                     |  |
| <b>CMP - COMPILAZIONE</b>                    |  |
| <b>CMPD - Data</b>                           | 2021   |
| <b>CMPN - Nome</b>                           | Salis, Rita                                    |
| <b>FUR - Funzionario responsabile</b>        | Travisonni, Chiara                             |
| <b>AN - ANNOTAZIONI</b>                      |  |