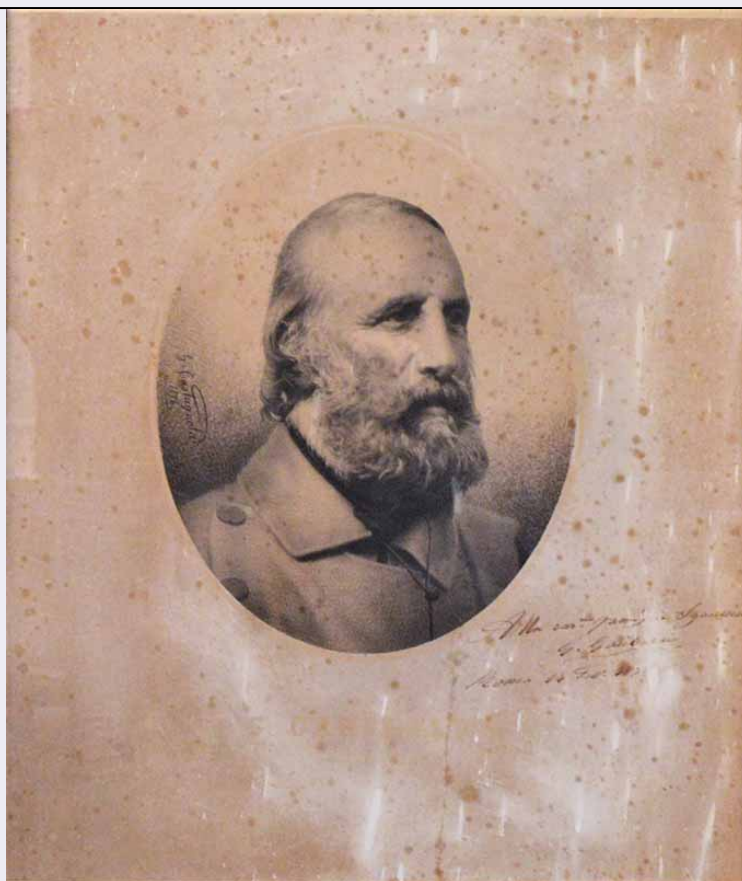


SCHEDA



CD - CODICI

TSK - Tipo Scheda S

LIR - Livello ricerca C

NCT - CODICE UNIVOCO

NCTR - Codice regione 09

NCTN - Numero catalogo generale 01392647

ESC - Ente schedatore S121

ECP - Ente competente S121

OG - OGGETTO

OGT - OGGETTO

OGTD - Definizione stampa

OGTT - Tipologia di riproduzione

SGT - SOGGETTO

SGTI - Identificazione Giuseppe Garibaldi

LC - LOCALIZZAZIONE GEOGRAFICA AMMINISTRATIVA

PVC - LOCALIZZAZIONE GEOGRAFICO-AMMINISTRATIVA ATTUALE

PVCS - Stato ITALIA

PVCR - Regione Toscana

PVCP - Provincia LI

PVCC - Comune Livorno

LDC - COLLOCAZIONE

SPECIFICA	
RO - RAPPORTO	
ROF - RAPPORTO OPERA FINALE/ORIGINALE	
ROFF - Stadio opera	copia
ROFO - Opera finale /originale	fotografia
ROFS - Soggetto opera finale/originale	Giuseppe Garibaldi
ROFA - Autore opera finale /originale	G. Castagnola
ROFD - Datazione opera finale/originale	1874
DT - CRONOLOGIA	
DTZ - CRONOLOGIA GENERICA	
DTZG - Secolo	XIX
DTS - CRONOLOGIA SPECIFICA	
DTSI - Da	1970
DTSF - A	1974
DTM - Motivazione cronologia	iscrizione
AU - DEFINIZIONE CULTURALE	
ATB - AMBITO CULTURALE	
ATBD - Denominazione	ambito dell'Italia centrale
ATBM - Motivazione dell'attribuzione	iscrizione
MT - DATI TECNICI	
MTC - Materia e tecnica	carta/ tecnica mista
MIS - MISURE	
MISU - Unità	mm
MISA - Altezza	900
MISL - Larghezza	760
CO - CONSERVAZIONE	
STC - STATO DI CONSERVAZIONE	
STCC - Stato di conservazione	mediocre
STCS - Indicazioni specifiche	Carta ingiallita. Macchie. Sporco. Foxing.
DA - DATI ANALITICI	
DES - DESCRIZIONE	
DESI - Codifica Iconclass	61B2(GIUSEPPE GARIBALDI)11
DESS - Indicazioni sul soggetto	Personaggi: Giuseppe Garibaldi. Abbigliamento civile.
ISR - ISCRIZIONI	
ISRC - Classe di appartenenza	dedicatoria
ISRL - Lingua	italiano

ISRS - Tecnica di scrittura	a inchiostro
ISRT - Tipo di caratteri	corsivo alto-basso
ISRP - Posizione	in basso a destra
ISRA - Autore	Giuseppe Garibaldi
ISRI - Trascrizione	Alla car.ma famiglia Sgarallino G. Garibaldi Roma 14 febbraio 1870
NSC - Notizie storico-critiche	La stampa riproduce una fotografia di G. Castagnola realizzata nel 1873 a Giuseppe Garibaldi e contiene un'iscrizione dedicatoria alla famiglia Sgarallino, firmata da Giuseppe Garibaldi.
TU - CONDIZIONE GIURIDICA E VINCOLI	
CDG - CONDIZIONE GIURIDICA	
CDGG - Indicazione generica	detenzione privata
NVC - PROVVEDIMENTI DI TUTELA	
NVCT - Tipo provvedimento	DLgs n. 42/2004, art. 10, co. 3
NVCE - Estremi provvedimento	2016/12/16
DO - FONTI E DOCUMENTI DI RIFERIMENTO	
FTA - DOCUMENTAZIONE FOTOGRAFICA	
FTAX - Genere	documentazione allegata
FTAP - Tipo	fotografia aerea, fotografia digitale (file)
FTAA - Autore	Collezione Sgarallino
FTAD - Data	2021
FTAE - Ente proprietario	Collezione Sgarallino
FTAN - Codice identificativo	CSgarallino_0003
FNT - FONTI E DOCUMENTI	
FNTP - Tipo	riproduzione del provvedimento di tutela
FNTD - Data	2016/12/16
AD - ACCESSO AI DATI	
ADS - SPECIFICHE DI ACCESSO AI DATI	
ADSP - Profilo di accesso	3
ADSM - Motivazione	scheda di bene non adeguatamente sorvegliabile
CM - COMPILAZIONE	
CMP - COMPILAZIONE	
CMPD - Data	2021
CMPN - Nome	Salis, Rita
FUR - Funzionario responsabile	Travisonni, Chiara
AN - ANNOTAZIONI	