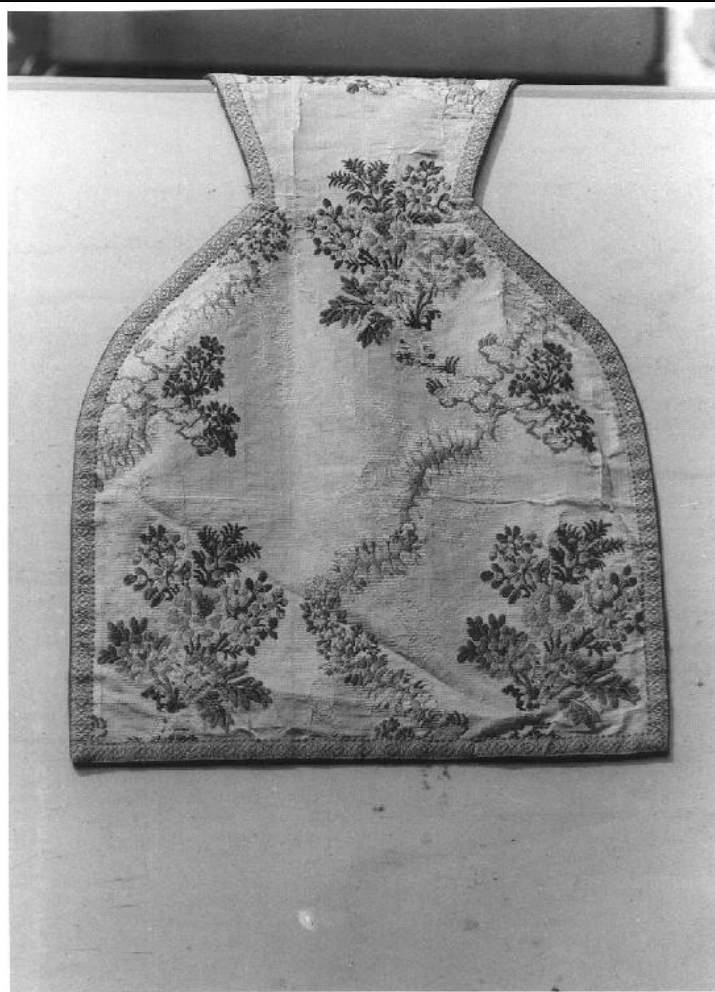


# SCHEDA



## CD - IDENTIFICAZIONE

TSK - Tipo modulo	MINP
CDM - Codice Modulo	ICCD_MINP_8438350648361
ESC - Ente schedatore	S263
ECP - Ente competente per tutela	S263

## OG - OGGETTO DELL'INVENTARIAZIONE

AMB - Ambito di tutela MiBACT	archeologico
OGD - Definizione	SINGOLO OGGETTO/ dente
CTG - Categoria materiale	REPERTI ARCHEOZOOLOGICI

## LC - LOCALIZZAZIONE GEOGRAFICO - AMMINISTRATIVA

### PVC - LOCALIZZAZIONE

PVCR - Regione	Marche
PVCP - Provincia	AN
PVCC - Comune	Senigallia

### LDC - COLLOCAZIONE SPECIFICA

## DA - DATI ANALITICI

## MT - DATI TECNICI

<b>QNT - QUANTITA'</b>	
<b>MIS - MISURE</b>	
<b>MIS - MISURE</b>	
<b>MIS - MISURE</b>	
<b>DT - CRONOLOGIA</b>	
<b>DTR - Riferimento cronologico</b>	PERIODIZZAZIONI/ PREISTORIA
<b>UB - DATI INVENTARIALI</b>	
<b>INP - INVENTARIO PATRIMONIALE IN VIGORE</b>	
<b>INPF - Anno finanziario di riferimento</b>	2021
<b>INPC - Codice inventario patrimoniale</b>	21.S263-6.387
<b>INPR - Data immissione in patrimonio</b>	2021/11/15
<b>CO - CONSERVAZIONE</b>	
<b>STC - STATO DI CONSERVAZIONE</b>	
<b>STCC - Stato di conservazione</b>	frammentario
<b>STCS - Specifiche</b>	fratturazione
<b>TU - CONDIZIONE GIURIDICA</b>	
<b>CDG - CONDIZIONE GIURIDICA</b>	
<b>CDGG - Indicazione generica</b>	proprietà Stato
<b>DO - DOCUMENTAZIONE</b>	
<b>FTA - DOCUMENTAZIONE FOTOGRAFICA</b>	
<b>FTAN - Codice identificativo</b>	21.S263-6.387 (1)
<b>FTAX - Genere</b>	documentazione allegata
<b>FTAP - Tipo</b>	fotografia digitale (file)
<b>FTAK - Nome file digitale</b>	21.S263-6.387 (1).jpg
<b>FTA - DOCUMENTAZIONE FOTOGRAFICA</b>	
<b>FTAX - Genere</b>	documentazione allegata
<b>FTAP - Tipo</b>	fotografia digitale (file)
<b>FTA - DOCUMENTAZIONE FOTOGRAFICA</b>	
<b>FTAX - Genere</b>	documentazione allegata
<b>FTAP - Tipo</b>	fotografia digitale (file)
<b>CM - CERTIFICAZIONE E GESTIONE DEI DATI</b>	
<b>CMA - Anno di redazione</b>	2021