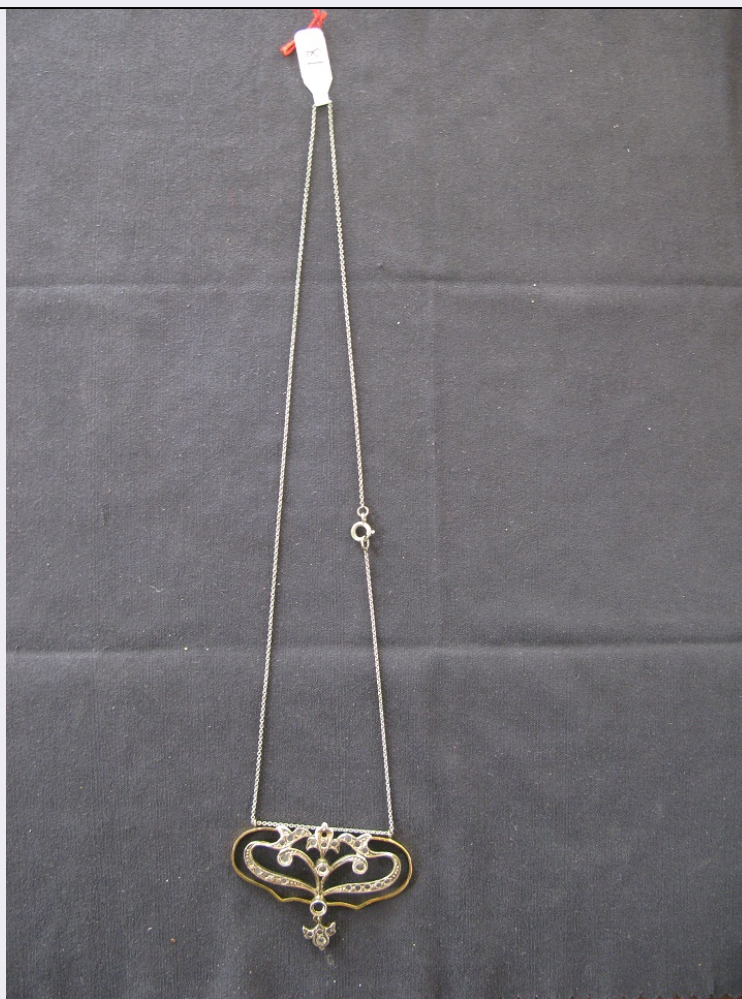


SCHEDA



CD - CODICI

TSK - Tipo Scheda OA

LIR - Livello ricerca C

NCT - CODICE UNIVOCO

NCTR - Codice regione 18

NCTN - Numero catalogo generale 00168087

ESC - Ente schedatore S474

ECP - Ente competente S474

EPR - Ente proponente S474

OG - OGGETTO

OGT - OGGETTO

OGTD - Definizione collana

OGTT - Tipologia principessa

LC - LOCALIZZAZIONE GEOGRAFICO-AMMINISTRATIVA

PVC - LOCALIZZAZIONE GEOGRAFICO-AMMINISTRATIVA ATTUALE

PVCS - Stato ITALIA

PVCR - Regione Calabria

PVCP - Provincia CS

PVCC - Comune San Giovanni in Fiore

LDC - COLLOCAZIONE SPECIFICA	
UB - UBICAZIONE E DATI PATRIMONIALI	
INV - INVENTARIO DI MUSEO O SOPRINTENDENZA	
INVN - Numero	85
INVD - Data	2017/09/15
DT - CRONOLOGIA	
DTZ - CRONOLOGIA GENERICA	
DTZG - Secolo	XX
DTZS - Frazione di secolo	anni venti
DTS - CRONOLOGIA SPECIFICA	
DTSI - Da	1920
DTSF - A	1929
DTM - Motivazione cronologia	bibliografia
AU - DEFINIZIONE CULTURALE	
ATB - AMBITO CULTURALE	
ATBD - Denominazione	ambito Italia meridionale
ATBR - Riferimento all'intervento	realizzazione
ATBM - Motivazione dell'attribuzione	bibliografia
MT - DATI TECNICI	
MTC - Materia e tecnica	oro/ rosso a bassa caratura
MTC - Materia e tecnica	argento/ fusione a stampo
MTC - Materia e tecnica	argento/ a incisione
MTC - Materia e tecnica	argento/ cesellatura
MTC - Materia e tecnica	cristallo
MIS - MISURE	
MISU - Unità	cm
MISN - Lunghezza	43
MISV - Varie	collana
MIS - MISURE	
MISU - Unità	mm
MISA - Altezza	35.50
MISL - Larghezza	48.10
MISV - Varie	ciondolo
CO - CONSERVAZIONE	
STC - STATO DI CONSERVAZIONE	
STCC - Stato di conservazione	buono
DA - DATI ANALITICI	
DES - DESCRIZIONE	
	Collana "principessa" presenta la catena serpentinata a maglie snodate e chiusura con gancio a molla. Il ciondolo dalla forma stilizzata che

DESO - Indicazioni sull'oggetto	pare riprendere una farfalla o un fiocco, seguendo la moda del liberty, è in argento, lavorato a stampo e poi rifinito a incisione e cesellato a mano, e doppiato in oro rosso a bassa caratura con cristalli incastonati all'inglese e a palline, in parte perduti. Il ciondolo termina, inoltre, con un pendente anch'esso dalle linee stilizzate e decorato con cristalli incastonati a baffi.
DESI - Codifica Iconclass	soggetto assente
DESS - Indicazioni sul soggetto	soggetto assente
NSC - Notizie storico-critiche	Monili di tale tipologia sono segnalati nel catalogo di inizio Novecento del gioielliere Casartelli di Milano
TU - CONDIZIONE GIURIDICA E VINCOLI	
CDG - CONDIZIONE GIURIDICA	
CDGG - Indicazione generica	proprietà privata
NVC - PROVVEDIMENTI DI TUTELA	
NVCT - Tipo provvedimento	DLgs n. 42/2004, art. 10, co. 3
NVCE - Estremi provvedimento	Decreto SR-CAL n.212/2017
NVCD - Data notificazione	2018/01/30
DO - FONTI E DOCUMENTI DI RIFERIMENTO	
FTA - DOCUMENTAZIONE FOTOGRAFICA	
FTAX - Genere	documentazione allegata
FTAP - Tipo	fotografia digitale (file)
FTAA - Autore	Francesca Pasculli
FTAD - Data	2021
FTAN - Codice identificativo	New_1638819418522
FTA - DOCUMENTAZIONE FOTOGRAFICA	
FTAX - Genere	documentazione allegata
FTAP - Tipo	fotografia digitale (file)
FTAA - Autore	Francesca Pasculli
FTAD - Data	2021
BIB - BIBLIOGRAFIA	
BIBX - Genere	bibliografia specifica
BIBA - Autore	Romano, Rosa
BIBD - Anno di edizione	2018
BIBH - Sigla per citazione	S474B001
BIBN - V., pp., nn.	p. 283
BIB - BIBLIOGRAFIA	
BIBX - Genere	bibliografia di corredo
BIBA - Autore	Lenti L. - Bergesio M.C.
BIBD - Anno di edizione	2005
BIBH - Sigla per citazione	S474B017
BIB - BIBLIOGRAFIA	
BIBX - Genere	bibliografia di corredo

BIBA - Autore	Cipparrone, Anna
BIBD - Anno di edizione	2012
BIBH - Sigla per citazione	S474B004
AD - ACCESSO AI DATI	
ADS - SPECIFICHE DI ACCESSO AI DATI	
ADSP - Profilo di accesso	3
ADSM - Motivazione	scheda di bene a rischio
CM - COMPILAZIONE	
CMP - COMPILAZIONE	
CMPD - Data	2021
CMPN - Nome	Pasculli, Francesca
RSR - Referente scientifico	Sciarrone, Cristina
FUR - Funzionario responsabile	Sciarrone, Cristina