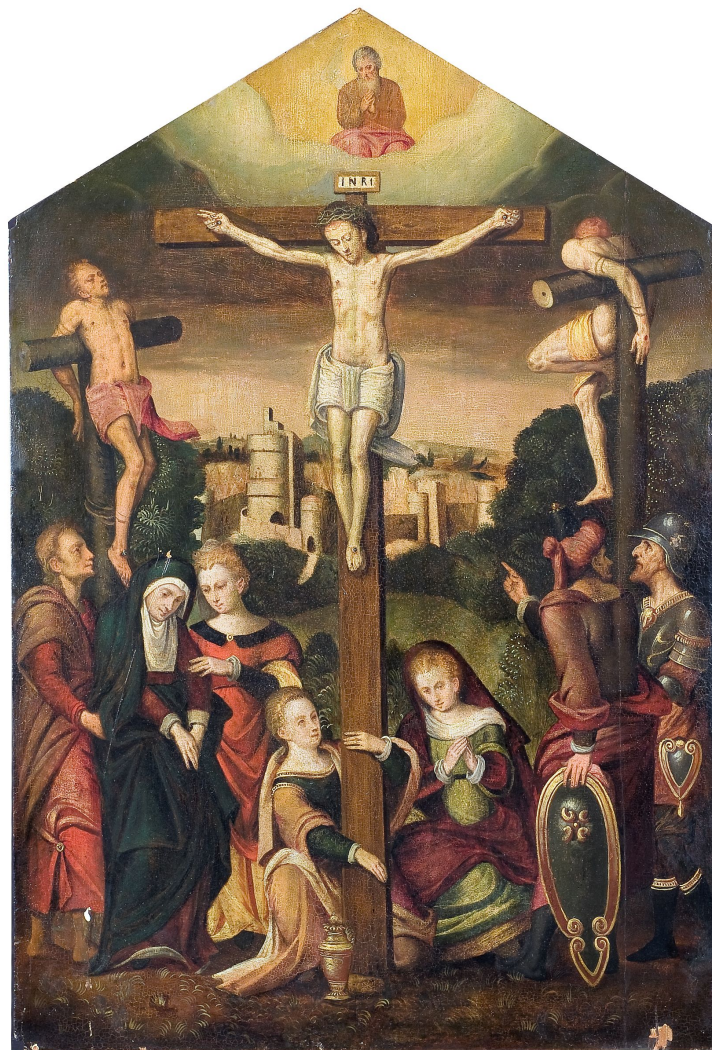


SCHEDA



CD - CODICI

TSK - Tipo Scheda	OA
LIR - Livello ricerca	C
NCT - CODICE UNIVOCO	
NCTR - Codice regione	03
NCTN - Numero catalogo generale	03271257
ESC - Ente schedatore	S289
ECP - Ente competente	S289
EPR - Ente proponente	S289

OG - OGGETTO

OGT - OGGETTO

OGTD - Definizione	dipinto
OGTV - Identificazione	opera isolata

LC - LOCALIZZAZIONE GEOGRAFICO-AMMINISTRATIVA

PVC - LOCALIZZAZIONE GEOGRAFICO-AMMINISTRATIVA ATTUALE

PVCS - Stato	ITALIA
PVCR - Regione	Lombardia

PVCP - Provincia	BG
PVCC - Comune	Sarnico
LDC - COLLOCAZIONE SPECIFICA	
LDCT - Tipologia	museo
LDCQ - Qualificazione	pubblico
LDCN - Denominazione attuale	Museo Civico d'Arte e Territorio "Gianni Bellini"
LDCC - Complesso di appartenenza	Palazzo Gervasoni (XV secolo), ex convento di suore; ora proprietà del Comune
LDCU - Indirizzo	Via San Paolo, 8, 24067 Sarnico
LDCM - Denominazione raccolta	Museo Civico d'Arte e Territorio "Gianni Bellini"
LDCS - Specifiche	Il museo è dotato di un deposito interno di opere non esposte. Altre opere sono collocate in Municipio
GP - GEOREFERENZIAZIONE TRAMITE PUNTO	
GPI - Identificativo Punto	2
GPL - Tipo di localizzazione	localizzazione fisica
GPD - DESCRIZIONE DEL PUNTO	
GPDP - PUNTO	
GPDPX - Coordinata X	9.9576193904
GPDPY - Coordinata Y	45.667046890
GPM - Metodo di georeferenziazione	punto esatto
GPT - Tecnica di georeferenziazione	rilievo da cartografia con sopralluogo
GPP - Proiezione e Sistema di riferimento	WGS84
GPB - BASE DI RIFERIMENTO	
GPBB - Descrizione sintetica	Google map
GPBT - Data	2021
DT - CRONOLOGIA	
DTZ - CRONOLOGIA GENERICA	
DTZG - Secolo	XVI
DTZS - Frazione di secolo	fine
DTS - CRONOLOGIA SPECIFICA	
DTSI - Da	1591
DTSV - Validità	ca
DTSF - A	1599
DTSL - Validità	ca
DTM - Motivazione cronologia	bibliografia
DTM - Motivazione cronologia	analisi stilistica
AU - DEFINIZIONE CULTURALE	
ATB - AMBITO CULTURALE	
ATBD - Denominazione	ambito tedesco

ATBR - Riferimento all'intervento	esecuzione
ATBM - Motivazione dell'attribuzione	analisi stilistica
ATBM - Motivazione dell'attribuzione	bibliografia
ATBM - Motivazione dell'attribuzione	confronto
MT - DATI TECNICI	
MTC - Materia e tecnica	tavola/ pittura a olio
MIS - MISURE	
MISU - Unità	cm
MISA - Altezza	87
MISL - Larghezza	59
FRM - Formato	cuspidato
CO - CONSERVAZIONE	
STC - STATO DI CONSERVAZIONE	
STCC - Stato di conservazione	discreto
STCS - Indicazioni specifiche	La tavola presenta alcune criticità di conservazione. Vi sono integrazioni non documentate che dall'analisi sembrano state eseguite in modo grossolano, senza stuccatura delle lacune. Piccole mancanze diffuse, forse dovute a sfregamenti, si trovano ai lati della tavola. Un graffio si trova sul corpo dell'Addolorata, mentre un segno netto verticale, sulla destra, è compatibile con il fissaggio di due tavole. Nella porzione inferiore una grossa lacuna mette a nudo il legno, mentre sulla sinistra la caduta di pigmento rende visibile la preparazione bianca in gesso.
DA - DATI ANALITICI	
DES - DESCRIZIONE	
DESO - Indicazioni sull'oggetto	Il Calvario è composto dalla croce di Cristo e le due dei ladroni; uno di questi è rivolto verso lo sfondo della tavola. Già dall'impianto iconografico, e in particolare dalla posa dei ladroni, l'opera richiama i modelli di crocifissione di ambito tedesco. All'apice del dipinto si trova Dio Padre; mentre ai piedi della croce il gruppo formato da cinque dolenti e due soldati, uno dei quali indica all'altro Cristo. Lo sfondo è occupato da una città turrita, riferimento a Gerusalemme.
DESI - Codifica Iconclass	11 D 36 : 11 F 25 : 73 D 66 2
DESI - Codifica Iconclass	11 H (GIOVANNI EVANGELISTA) : 11 HH (MARIA MADDALENA) : 11 HH (MARIA CLEOFA) : 11 HH (MARIA SALOME)
DESS - Indicazioni sul soggetto	Personaggi: Cristo; due ladroni; Dio Padre; Addolorata; Maria Maddalena; San Giovanni Evangelista; due Marie dolenti; due soldati. Attributi: vaso di unguenti.
NSC - Notizie storico-critiche	L'impostazione iconografica ricorda alcune stampe nordiche; il dipinto di Sarnico trova, inoltre, corrispondenza compositiva con un'opera passata sul mercato antiquario (asta Farsetti, Prato 2006, lotto 406) raffigurante lo stesso soggetto. La tavola è quindi da ricondurre alla produzione di fine XVI secolo di ambito tedesco.
TU - CONDIZIONE GIURIDICA E VINCOLI	

ACQ - ACQUISIZIONE

ACQT - Tipo acquisizione	donazione
ACQN - Nome	Comune, Sarnico
ACQL - Luogo acquisizione	Sarnico

CDG - CONDIZIONE GIURIDICA

CDGG - Indicazione generica	proprietà Ente pubblico territoriale
CDGS - Indicazione specifica	Comune di Sarnico
CDGI - Indirizzo	Via Roma, 54, 24067 Sarnico

DO - FONTI E DOCUMENTI DI RIFERIMENTO**FTA - DOCUMENTAZIONE FOTOGRAFICA**

FTAX - Genere	documentazione esistente
FTAP - Tipo	fotografia digitale (file)
FTAA - Autore	Vari
FTAD - Data	2008
FTAE - Ente proprietario	Comune di Sarnico
FTAC - Collocazione	Archivio digitale
FTAN - Codice identificativo	SarnicoBG_065
FTAT - Note	Crocifissione con santi
FTAF - Formato	jpeg

BIB - BIBLIOGRAFIA

BIBX - Genere	bibliografia specifica
BIBA - Autore	Bellini, Giovanni; Dotti, Davide; Mazza, Franco; Valagussa, Giovanni
BIBD - Anno di edizione	2009
BIBH - Sigla per citazione	Bellin09

BIL - Citazione completa	Scheda n. 65, in Museo civico d'arte e del Territorio Gianni Bellini Sarnico, Catalogo a cura di D. Dotti, s.e., Sarnico (Bg) 2009, pp. 184-185.
---------------------------------	--------------------------------------------------------------------------------------------------------------------------------------------------

AD - ACCESSO AI DATI**ADS - SPECIFICHE DI ACCESSO AI DATI**

ADSP - Profilo di accesso	1
ADSM - Motivazione	scheda contenente dati liberamente accessibili

CM - COMPILAZIONE**CMP - COMPILAZIONE**

CMPD - Data	2021
CMPN - Nome	Troletti, Federico
FUR - Funzionario responsabile	Sala, Laura
FUR - Funzionario responsabile	Loda, Angelo