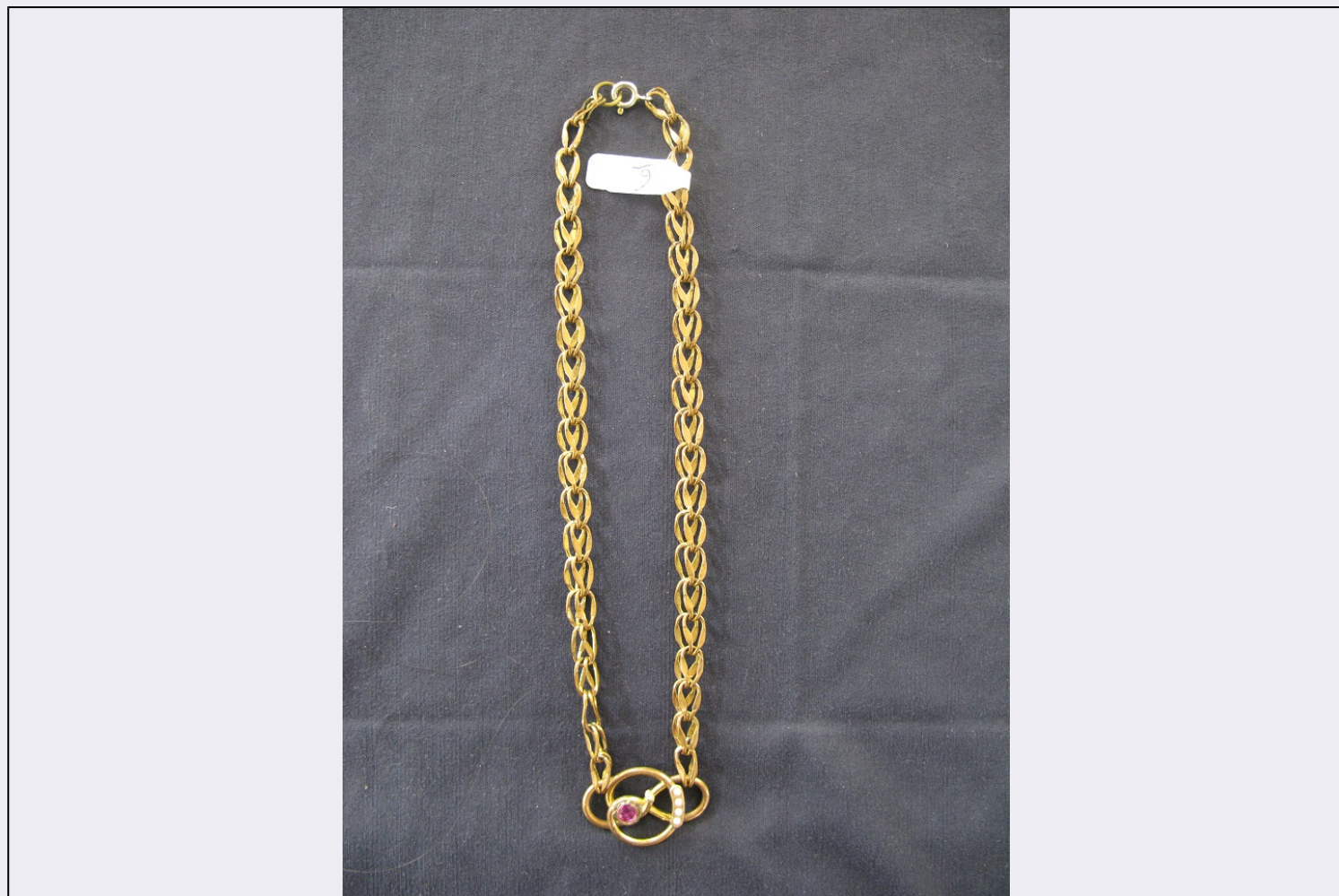


# SCHEDA



## CD - CODICI

TSK - Tipo Scheda OA

LIR - Livello ricerca C

### NCT - CODICE UNIVOCO

NCTR - Codice regione 18

NCTN - Numero catalogo  
generale 00168093

ESC - Ente schedatore S474

ECP - Ente competente S474

EPR - Ente proponente S474

## OG - OGGETTO

### OGT - OGGETTO

OGTD - Definizione collana

## LC - LOCALIZZAZIONE GEOGRAFICO-AMMINISTRATIVA

### PVC - LOCALIZZAZIONE GEOGRAFICO-AMMINISTRATIVA ATTUALE

PVCS - Stato ITALIA

PVCR - Regione Calabria

PVCP - Provincia CS

PVCC - Comune San Giovanni in Fiore

### LDC - COLLOCAZIONE

SPECIFICA	
UB - UBICAZIONE E DATI PATRIMONIALI	
INV - INVENTARIO DI MUSEO O SOPRINTENDENZA	
INVN - Numero	91
INVD - Data	2017/09/15
DT - CRONOLOGIA	
DTZ - CRONOLOGIA GENERICA	
DTZG - Secolo	XX
DTZS - Frazione di secolo	anni venti
DTS - CRONOLOGIA SPECIFICA	
DTSI - Da	1920
DTSF - A	1929
DTM - Motivazione cronologia	bibliografia
AU - DEFINIZIONE CULTURALE	
ATB - AMBITO CULTURALE	
ATBD - Denominazione	ambito Italia meridionale
ATBR - Riferimento all'intervento	realizzazione
ATBM - Motivazione dell'attribuzione	bibliografia
MT - DATI TECNICI	
MTC - Materia e tecnica	oro
MTC - Materia e tecnica	perla/ incastonatura
MTC - Materia e tecnica	ametista/ incastonatura
MIS - MISURE	
MISU - Unità	cm
MISN - Lunghezza	33.5
MISV - Varie	collana
MIS - MISURE	
MISU - Unità	mm
MISA - Altezza	23.70
MISL - Larghezza	32.09
MISV - Varie	ciondolo
CO - CONSERVAZIONE	
STC - STATO DI CONSERVAZIONE	
STCC - Stato di conservazione	buono
DA - DATI ANALITICI	
DES - DESCRIZIONE	
DESO - Indicazioni sull'oggetto	Collana a collare che aderisce a metà collo, con catena a gourmette a doppia maglia e chiusura con gancio a molla. Presenta un ciondolo a nodo, simbolo amoroso, a cannule vuote e perline incollate. Al centro del nodo, un boccio centrale decorato da una pietra a pasta vitrea policroma (ametista) incastonata a griffe.

<b>DESI - Codifica Iconclass</b>	soggetto assente
<b>DESS - Indicazioni sul soggetto</b>	soggetto assente
<b>NSC - Notizie storico-critiche</b>	Gioielli simili sono pubblicati nel catalogo del 1915 della gioielleria Casartelli di Milano. La presenza del nodo nel ciondolo oltre a svolgere una funzione di decoro, simboleggia il legame indissolubile.
<b>TU - CONDIZIONE GIURIDICA E VINCOLI</b>	
<b>CDG - CONDIZIONE GIURIDICA</b>	
<b>CDGG - Indicazione generica</b>	proprietà privata
<b>NVC - PROVVEDIMENTI DI TUTELA</b>	
<b>NVCT - Tipo provvedimento</b>	DLgs n. 42/2004, art. 10, co. 3
<b>NVCE - Estremi provvedimento</b>	Decreto SR-CAL n.212/2017
<b>NVCD - Data notificazione</b>	2018/01/30
<b>DO - FONTI E DOCUMENTI DI RIFERIMENTO</b>	
<b>FTA - DOCUMENTAZIONE FOTOGRAFICA</b>	
<b>FTAX - Genere</b>	documentazione allegata
<b>FTAP - Tipo</b>	fotografia digitale (file)
<b>FTAA - Autore</b>	Francesca Pasculli
<b>FTAD - Data</b>	2021
<b>FTAN - Codice identificativo</b>	New_1638874581514
<b>FTA - DOCUMENTAZIONE FOTOGRAFICA</b>	
<b>FTAX - Genere</b>	documentazione allegata
<b>FTAP - Tipo</b>	fotografia digitale (file)
<b>FTAA - Autore</b>	Francesca Pasculli
<b>FTAD - Data</b>	2021
<b>BIB - BIBLIOGRAFIA</b>	
<b>BIBX - Genere</b>	bibliografia specifica
<b>BIBA - Autore</b>	Romano, Rosa
<b>BIBD - Anno di edizione</b>	2018
<b>BIBH - Sigla per citazione</b>	S474B001
<b>BIBN - V., pp., nn.</b>	p. 291
<b>BIB - BIBLIOGRAFIA</b>	
<b>BIBX - Genere</b>	bibliografia di corredo
<b>BIBA - Autore</b>	Lenti L. - Bergesio M.C.
<b>BIBD - Anno di edizione</b>	2005
<b>BIBH - Sigla per citazione</b>	S474B017
<b>BIB - BIBLIOGRAFIA</b>	
<b>BIBX - Genere</b>	bibliografia di corredo
<b>BIBA - Autore</b>	Cipparrone, Anna
<b>BIBD - Anno di edizione</b>	2012
<b>BIBH - Sigla per citazione</b>	S474B004
<b>AD - ACCESSO AI DATI</b>	

**ADS - SPECIFICHE DI ACCESSO AI DATI****ADSP - Profilo di accesso**

3

**ADSM - Motivazione**

scheda di bene a rischio

**CM - COMPILAZIONE****CMP - COMPILAZIONE****CMPD - Data**

2021

**CM PN - Nome**

Pasculli, Francesca

**RSR - Referente scientifico**

Sciarrone, Cristina

**FUR - Funzionario  
responsabile**

Sciarrone, Cristina