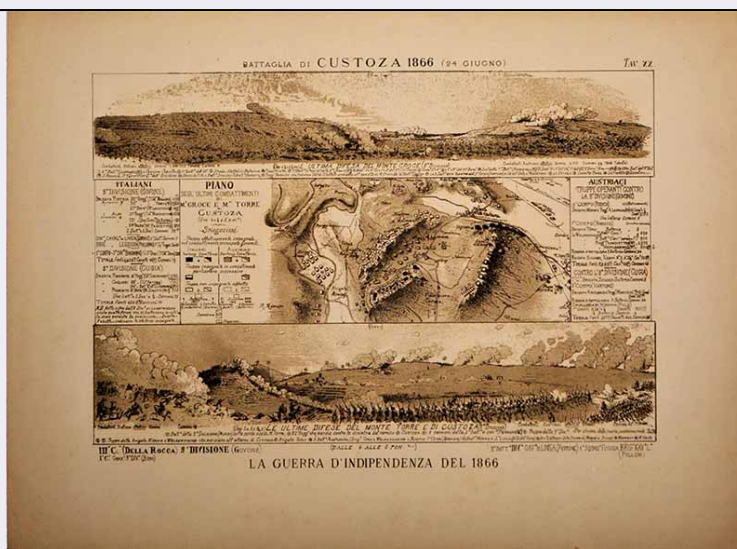


SCHEDA



CD - CODICI

TSK - Tipo Scheda	S
LIR - Livello ricerca	C
NCT - CODICE UNIVOCO	
NCTR - Codice regione	09
NCTN - Numero catalogo generale	01392655
ESC - Ente schedatore	S121
ECP - Ente competente	S121

RV - RELAZIONI

OG - OGGETTO

OGT - OGGETTO

OGTD - Definizione	stampa
OGTT - Tipologia	di riproduzione

SGT - SOGGETTO

SGTI - Identificazione	Battaglia di Custoza
SGTL - Tipo titolo	Battaglia di Custoza 1866 (24 giugno)

LC - LOCALIZZAZIONE GEOGRAFICA AMMINISTRATIVA

PVC - LOCALIZZAZIONE GEOGRAFICO-AMMINISTRATIVA ATTUALE

PVCS - Stato	ITALIA
PVCR - Regione	Toscana
PVCP - Provincia	LI
PVCC - Comune	Livorno

LDC - COLLOCAZIONE SPECIFICA

DT - CRONOLOGIA

DTZ - CRONOLOGIA GENERICA

DTZG - Secolo	XIX
---------------	-----

DTS - CRONOLOGIA SPECIFICA

DTSI - Da	1879
DTSF - A	1879
DTM - Motivazione cronologia	documentazione
AU - DEFINIZIONE CULTURALE	
AUT - AUTORE	
AUTM - Motivazione dell'attribuzione	documentazione
AUTN - Nome scelto	Cenni Quinto
AUTA - Dati anagrafici	1845/ 1917
AUTH - Sigla per citazione	00050222
MT - DATI TECNICI	
MTC - Materia e tecnica	carta/ litografia a colori
MIS - MISURE	
MISU - Unità	mm
MISA - Altezza	335
MISL - Larghezza	450
CO - CONSERVAZIONE	
STC - STATO DI CONSERVAZIONE	
STCC - Stato di conservazione	buono
DA - DATI ANALITICI	
DES - DESCRIZIONE	
DESI - Codifica Iconclass	61I (BATTAGLIA DI CUSTOZA)
DESS - Indicazioni sul soggetto	Personaggi: soldati. Armi: fucili. Animali: cavalli. Paesaggio.
ISR - ISCRIZIONI	
ISRC - Classe di appartenenza	di titolazione
ISRL - Lingua	italiano
ISRS - Tecnica di scrittura	a stampa
ISRT - Tipo di caratteri	stampatello
ISRP - Posizione	in alto, al centro
ISRI - Trascrizione	BATTAGLIA DI CUSTOZA 1866 (24 GIUGNO)
ISR - ISCRIZIONI	
ISRC - Classe di appartenenza	documentaria
ISRL - Lingua	italiano
ISRS - Tecnica di scrittura	a stampa
ISRT - Tipo di caratteri	stampatello
ISRP - Posizione	in alto, a destra
ISRI - Trascrizione	TAV. XX
ISR - ISCRIZIONI	
ISRC - Classe di appartenenza	documentaria

ISRL - Lingua	italiano
ISRS - Tecnica di scrittura	a stampa
ISRT - Tipo di caratteri	stampatello
ISRP - Posizione	in basso, al centro
ISRI - Trascrizione	LA GUERRA D'INDIPENDENZA DEL 1866

ISR - ISCRIZIONI

ISRC - Classe di appartenenza	documentaria
ISRL - Lingua	italiano
ISRS - Tecnica di scrittura	a stampa
ISRT - Tipo di caratteri	stampatello
ISRP - Posizione	in basso, a sinistra
ISRI - Trascrizione	II° C° (DELLA ROCCA) 9 DIVISIONE (GOVONE)/I° C° GRAM 3° DIV° (BONI)

ISR - ISCRIZIONI

ISRC - Classe di appartenenza	documentaria
ISRL - Lingua	italiano
ISRS - Tecnica di scrittura	a stampa
ISRT - Tipo di caratteri	stampatello
ISRP - Posizione	in basso, al centro
ISRI - Trascrizione	(DALLE 4 ALLE 6 POM.)

ISR - ISCRIZIONI

ISRC - Classe di appartenenza	documentaria
ISRL - Lingua	italiano
ISRS - Tecnica di scrittura	a stampa
ISRT - Tipo di caratteri	stampatello
ISRP - Posizione	in basso, a destra
ISRI - Trascrizione	2° BATT. DIV. GAV DI LINEA (PERRONE) 1° SQUAD FOGGIA BRIG° CAV° L° / (POLLONI)

NSC - Notizie storico-critiche
 La tavola fa parte probabilmente di un album dedicato alla battaglia di Custoza, realizzato dal pittore e illustratore Quinto Cenni nel 1879. In particolare, come si deduce dalle iscrizioni, la tavola XX descrive le posizioni dell'esercito sul campo di battaglia.

TU - CONDIZIONE GIURIDICA E VINCOLI

CDG - CONDIZIONE GIURIDICA

CDGG - Indicazione generica	detenzione privata
------------------------------------	--------------------

NVC - PROVVEDIMENTI DI TUTELA

NVCT - Tipo provvedimento	DLgs n. 42/2004, art. 10, co. 3
NVCE - Estremi provvedimento	2016/12/16

DO - FONTI E DOCUMENTI DI RIFERIMENTO

FTA - DOCUMENTAZIONE FOTOGRAFICA

FTAX - Genere	documentazione allegata
FTAP - Tipo	fotografia digitale (file)
FTAA - Autore	Collezione Sgarallino
FTAD - Data	2021
FTAE - Ente proprietario	Collezione Sgarallino
FTAN - Codice identificativo	CSgarallino_0011
FNT - FONTI E DOCUMENTI	
FNTP - Tipo	riproduzione del provvedimento di tutela
FNTD - Data	2016/12/16
AD - ACCESSO AI DATI	
ADS - SPECIFICHE DI ACCESSO AI DATI	
ADSP - Profilo di accesso	3
ADSM - Motivazione	scheda di bene non adeguatamente sorvegliabile
CM - COMPILAZIONE	
CMP - COMPILAZIONE	
CMPD - Data	2021
CMPN - Nome	Salis, Rita
FUR - Funzionario responsabile	Travisonni, Chiara
AN - ANNOTAZIONI	