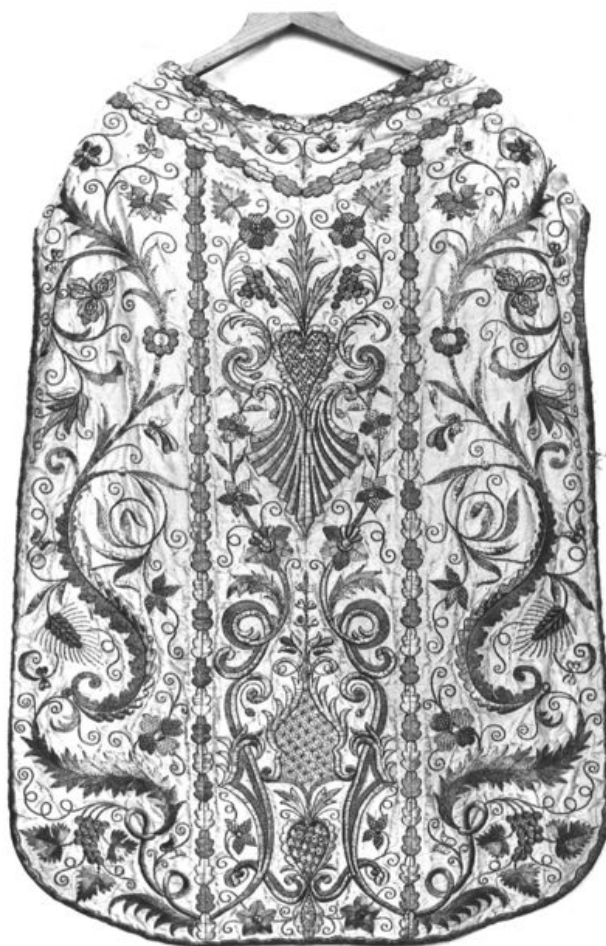


SCHEDA



CD - CODICI

| | |
|---------------------------------|----------|
| TSK - Tipo Scheda | OA |
| LIR - Livello ricerca | C |
| NCT - CODICE UNIVOCO | |
| NCTR - Codice regione | 14 |
| NCTN - Numero catalogo generale | 00005614 |
| ESC - Ente schedatore | S248 |
| ECP - Ente competente | S171 |

RV - RELAZIONI

RVE - STRUTTURA COMPLESSA

| | |
|----------------|---|
| RVEL - Livello | 0 |
|----------------|---|

OG - OGGETTO

OGT - OGGETTO

| | |
|--------------------|---------------------|
| OGTD - Definizione | paramento liturgico |
|--------------------|---------------------|

LC - LOCALIZZAZIONE GEOGRAFICO-AMMINISTRATIVA

PVC - LOCALIZZAZIONE GEOGRAFICO-AMMINISTRATIVA ATTUALE

| | |
|------------------|--------|
| PVCS - Stato | Italia |
| PVCR - Regione | Molise |
| PVCP - Provincia | CB |

| | |
|---|--|
| PVCC - Comune | Colletorto |
| LDC - COLLOCAZIONE SPECIFICA | |
| UB - UBICAZIONE E DATI PATRIMONIALI | |
| UBO - Ubicazione originaria | OR |
| DT - CRONOLOGIA | |
| DTZ - CRONOLOGIA GENERICA | |
| DTZG - Secolo | sec. XIX |
| DTZS - Frazione di secolo | metà |
| DTS - CRONOLOGIA SPECIFICA | |
| DTSI - Da | 1858 |
| DTSF - A | 1858 |
| DTM - Motivazione cronologia | data |
| AU - DEFINIZIONE CULTURALE | |
| ATB - AMBITO CULTURALE | |
| ATBD - Denominazione | manifattura molisana |
| ATBR - Riferimento all'intervento | realizzazione |
| ATBM - Motivazione dell'attribuzione | iscrizione |
| MT - DATI TECNICI | |
| MTC - Materia e tecnica | seta/ tessuto/ ricamo |
| MTC - Materia e tecnica | filo d'oro/ ricamo |
| MIS - MISURE | |
| MISU - Unità | UNR |
| MISR - Mancanza | MNR |
| CO - CONSERVAZIONE | |
| STC - STATO DI CONSERVAZIONE | |
| STCC - Stato di conservazione | discreto |
| DA - DATI ANALITICI | |
| DES - DESCRIZIONE | |
| DESO - Indicazioni sull'oggetto | Paramento liturgico in seta bianca con ricami in filo d'oro a racemi, volute, fiori e spighe. |
| DESI - Codifica Iconclass | NR (recupero pregresso) |
| DESS - Indicazioni sul soggetto | NR (recupero pregresso) |
| NSC - Notizie storico-critiche | Si tratta di parati liturgici di una certa eleganza e di un certo pregio, fra i pochi superstiti della chiesa. |
| TU - CONDIZIONE GIURIDICA E VINCOLI | |
| CDG - CONDIZIONE GIURIDICA | |
| CDGG - Indicazione generica | proprietà Ente religioso cattolico |
| NVC - PROVVEDIMENTI DI TUTELA | |
| | |

| | |
|---|--|
| NVCT - Tipo provvedimento | DLgs n. 42/2004, art.13 |
| NVCE - Estremi provvedimento | DDR 08/2010 - 2010/02/23 |
| DO - FONTI E DOCUMENTI DI RIFERIMENTO | |
| FTA - DOCUMENTAZIONE FOTOGRAFICA | |
| FTAX - Genere | documentazione esistente |
| FTAP - Tipo | positivo b/n |
| FTAA - Autore | Mencarelli, Giovanna |
| FTAD - Data | 1981/10/00 |
| FTAE - Ente proprietario | SBAAAAS del Molise |
| FTAN - Codice identificativo | ColletortoFA5614 |
| FTAF - Formato | 18X24 |
| FNT - FONTI E DOCUMENTI | |
| FNTP - Tipo | decreto di vincolo |
| FNTA - Autore | D. R. (a firma del dott. Gino Famiglietti) |
| FNTD - Data | 2010/02/23 |
| AD - ACCESSO AI DATI | |
| ADS - SPECIFICHE DI ACCESSO AI DATI | |
| ADSP - Profilo di accesso | 3 |
| ADSM - Motivazione | Scheda di bene non adeguatamente sorvegliabile |
| CM - COMPILAZIONE | |
| CMP - COMPILAZIONE | |
| CMPD - Data | 1981 |
| CMPN - Nome | Mencarelli G. |
| FUR - Funzionario responsabile | Basile G. |
| RVM - TRASCRIZIONE PER INFORMATIZZAZIONE | |
| RVMD - Data | 2006 |
| RVMN - Nome | ARTPAST/ Perino L. |
| AGG - AGGIORNAMENTO - REVISIONE | |
| AGGD - Data | 2006 |
| AGGN - Nome | ARTPAST/ Perino L. |
| AGGF - Funzionario responsabile | NR (recupero pregresso) |
| AGG - AGGIORNAMENTO - REVISIONE | |
| AGGD - Data | 2021 |
| AGGN - Nome | del Rosso, Anna |
| AGGR - Referente scientifico | Catalano, Dora |
| AGGF - Funzionario responsabile | Papa, Vincenzo |