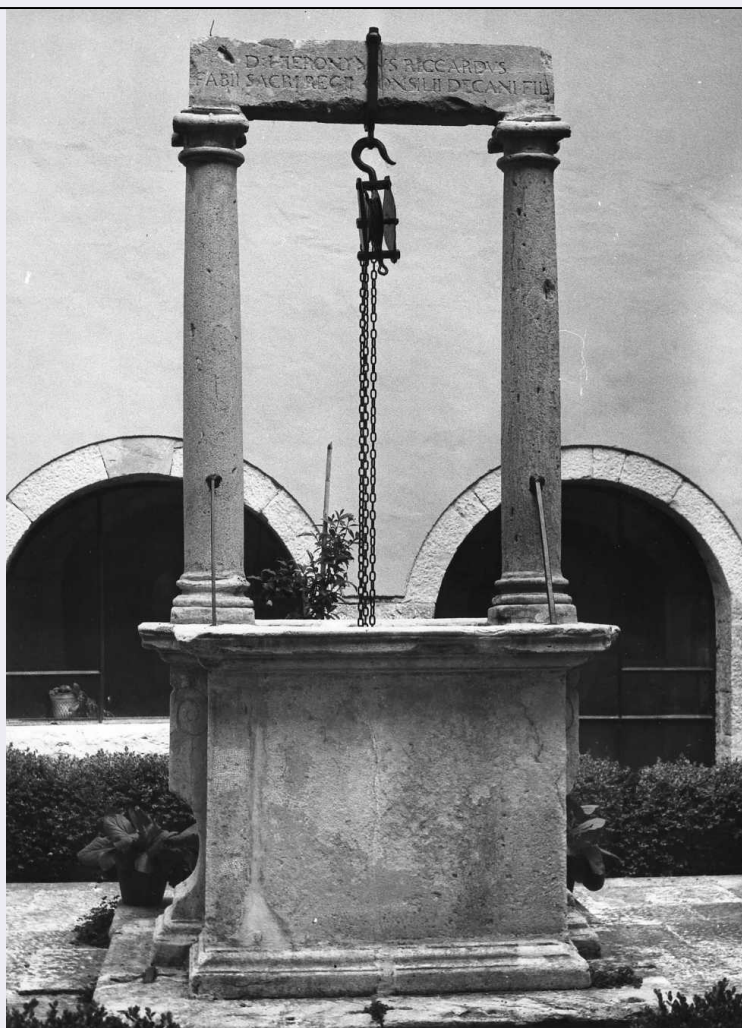


SCHEDA



CD - CODICI

TSK - Tipo Scheda OA

LIR - Livello ricerca C

NCT - CODICE UNIVOCO

NCTR - Codice regione 14

NCTN - Numero catalogo generale 00002909

ESC - Ente schedatore S248

ECP - Ente competente S171

RV - RELAZIONI

ROZ - Altre relazioni 1400002816-0

ROZ - Altre relazioni 1400002816-1

ROZ - Altre relazioni 1400002816-2

ROZ - Altre relazioni 1400002816-3

ROZ - Altre relazioni 1400002816-4

ROZ - Altre relazioni 1400002816-5

ROZ - Altre relazioni 1400002816-6

ROZ - Altre relazioni 1400002816-7

ROZ - Altre relazioni 1400002816-8

ROZ - Altre relazioni	1400002816-9
ROZ - Altre relazioni	1400002816-10
ROZ - Altre relazioni	1400002817
ROZ - Altre relazioni	1400002818
ROZ - Altre relazioni	1400002819
ROZ - Altre relazioni	1400002820
ROZ - Altre relazioni	1400002821
ROZ - Altre relazioni	1400002822
ROZ - Altre relazioni	1400002823
ROZ - Altre relazioni	1400002824
ROZ - Altre relazioni	1400002908-0
ROZ - Altre relazioni	1400002908-1
ROZ - Altre relazioni	1400002908-2
ROZ - Altre relazioni	1400002908-3
ROZ - Altre relazioni	1400002908-4
ROZ - Altre relazioni	1400002908-5
ROZ - Altre relazioni	1400002908-6
ROZ - Altre relazioni	1400002908-7
ROZ - Altre relazioni	1400002908-8
ROZ - Altre relazioni	1400002908-9
ROZ - Altre relazioni	1400002908-10
ROZ - Altre relazioni	1400002910
ROZ - Altre relazioni	1400002912
ROZ - Altre relazioni	1400002913
ROZ - Altre relazioni	1400002914
ROZ - Altre relazioni	1400002915
ROZ - Altre relazioni	1400002916
ROZ - Altre relazioni	1400002917
ROZ - Altre relazioni	1400002918
ROZ - Altre relazioni	1400002919
ROZ - Altre relazioni	1400002920
ROZ - Altre relazioni	1400002921
ROZ - Altre relazioni	1400002922
ROZ - Altre relazioni	1400002923
ROZ - Altre relazioni	1400002970
ROZ - Altre relazioni	1400009761
ROZ - Altre relazioni	1400009763
ROZ - Altre relazioni	1400009764
ROZ - Altre relazioni	1400079557
ROZ - Altre relazioni	1400079558
ROZ - Altre relazioni	1400079559
ROZ - Altre relazioni	1400079560

ROZ - Altre relazioni	1400079561
ROZ - Altre relazioni	1400079562
ROZ - Altre relazioni	1400079563
ROZ - Altre relazioni	1400079564
ROZ - Altre relazioni	1400079565
ROZ - Altre relazioni	1400079566
ROZ - Altre relazioni	1400079567
ROZ - Altre relazioni	1400079568
ROZ - Altre relazioni	1400079569
ROZ - Altre relazioni	1400079570
ROZ - Altre relazioni	1400002911

OG - OGGETTO

OGT - OGGETTO

OGTD - Definizione	pozzo
OGTV - Identificazione	opera isolata

LC - LOCALIZZAZIONE GEOGRAFICO-AMMINISTRATIVA

PVC - LOCALIZZAZIONE GEOGRAFICO-AMMINISTRATIVA ATTUALE

PVCS - Stato	Italia
PVCR - Regione	Molise
PVCP - Provincia	CB
PVCC - Comune	Ripalimosani

LDC - COLLOCAZIONE SPECIFICA

LDCT - Tipologia	convento
LDCN - Denominazione attuale	Convento di S. Pier Celestino

DT - CRONOLOGIA

DTZ - CRONOLOGIA GENERICA

DTZG - Secolo	sec. XVII
----------------------	-----------

DTS - CRONOLOGIA SPECIFICA

DTSI - Da	1626
DTSF - A	1626

DTM - Motivazione cronologia	data
-------------------------------------	------

AU - DEFINIZIONE CULTURALE

ATB - AMBITO CULTURALE

ATBD - Denominazione	bottega Italia meridionale
ATBR - Riferimento all'intervento	esecuzione
ATBM - Motivazione dell'attribuzione	analisi stilistica

MT - DATI TECNICI

MTC - Materia e tecnica	pietra
--------------------------------	--------

MIS - MISURE

MISU - Unità	cm
---------------------	----

MISA - Altezza	298
MISL - Larghezza	163
MISP - Profondità	163
CO - CONSERVAZIONE	
STC - STATO DI CONSERVAZIONE	
STCC - Stato di conservazione	mediocre
STCS - Indicazioni specifiche	varie abrasioni
DA - DATI ANALITICI	
DES - DESCRIZIONE	
DESO - Indicazioni sull'oggetto	La vera è quadrangolare; su due lati opposti sono addossate delle schematiche volute a modo di paraste in corrispondenza delle quali, sopra la vera, si ergono due colonne ioniche sormontate da un architrave monolitico con iscrizione sulle due facce.
DESI - Codifica Iconclass	NR (recupero pregresso)
DESS - Indicazioni sul soggetto	NR (recupero pregresso)
ISR - ISCRIZIONI	
ISRC - Classe di appartenenza	documentaria
ISRL - Lingua	latino
ISRS - Tecnica di scrittura	a incisione
ISRT - Tipo di caratteri	lettere capitali
ISRP - Posizione	sul verso dell'architrave
ISRI - Trascrizione	ARCHIRP: BAREN: SABAVDIAE NVNCI NEPO[S]/ EREXIT MVNIV AN: MDCXXXVI
ISR - ISCRIZIONI	
ISRC - Classe di appartenenza	documentaria
ISRL - Lingua	latino
ISRS - Tecnica di scrittura	a incisione
ISRT - Tipo di caratteri	lettere capitali
ISRP - Posizione	sul recto dell'architrave
ISRI - Trascrizione	D: HIERONYMVS RICCARDVS/ FABII SACRI REGII CONSILII DECANI FIL
NSC - Notizie storico-critiche	L'iscrizione testimonia che Girolamo Riccardo (figlio di Fabio, marchese di Ripalimosani, e perciò nipote di Giulio Cesare Riccardo, vescovo di Bari) fu il committente dell'opera. L'anno di esecuzione, il 1626, rimanda all'epoca immediatamente successiva al restauro della chiesa e all'affidamento di essa ai cappuccini (1624) sotto il patrocinio dei Riccardo. A quegli anni sono datati anche dei reliquiario in legno (conservati in due pregievoli armadi posti en pendant nella chiesa) parimenti donati da Girolamo Riccardo, in seguito divenuto egli stesso marchese di Ripalimosani, benchè avesse seguito la carriera ecclesiastica.
TU - CONDIZIONE GIURIDICA E VINCOLI	
CDG - CONDIZIONE GIURIDICA	

CDGG - Indicazione generica	proprietà Ente religioso cattolico
NVC - PROVVEDIMENTI DI TUTELA	
NVCT - Tipo provvedimento	DLgs n. 42/2004, art.13
NVCE - Estremi provvedimento	DSR 05/2021 - 2021/03/11
DO - FONTI E DOCUMENTI DI RIFERIMENTO	
FTA - DOCUMENTAZIONE FOTOGRAFICA	
FTAX - Genere	documentazione allegata
FTAP - Tipo	fotografia b/n
FTAN - Codice identificativo	SBAAAAS CB 4919
FTA - DOCUMENTAZIONE FOTOGRAFICA	
FTAX - Genere	documentazione allegata
FTAP - Tipo	fotografia b/n
FNT - FONTI E DOCUMENTI	
FNTP - Tipo	decreto di vincolo
FNTA - Autore	D. R. (a firma del dott. Leandro Ventura)
FNTD - Data	2021/03/11
AD - ACCESSO AI DATI	
ADS - SPECIFICHE DI ACCESSO AI DATI	
ADSP - Profilo di accesso	2
ADSM - Motivazione	scheda di bene di proprietà privata
CM - COMPILAZIONE	
CMP - COMPILAZIONE	
CMPD - Data	1977
CMPN - Nome	Petraroia P.
FUR - Funzionario responsabile	Alloisi S.
RVM - TRASCRIZIONE PER INFORMATIZZAZIONE	
RVMD - Data	2006
RVMN - Nome	ARTPAST/ Mugnolo A.
AGG - AGGIORNAMENTO - REVISIONE	
AGGD - Data	2006
AGGN - Nome	ARTPAST/ Mugnolo A.
AGGF - Funzionario responsabile	NR (recupero pregresso)
AGG - AGGIORNAMENTO - REVISIONE	
AGGD - Data	2021
AGGN - Nome	del Rosso, Anna
AGGR - Referente scientifico	Catalano, Dora
AGGF - Funzionario responsabile	Papa, Vincenzo