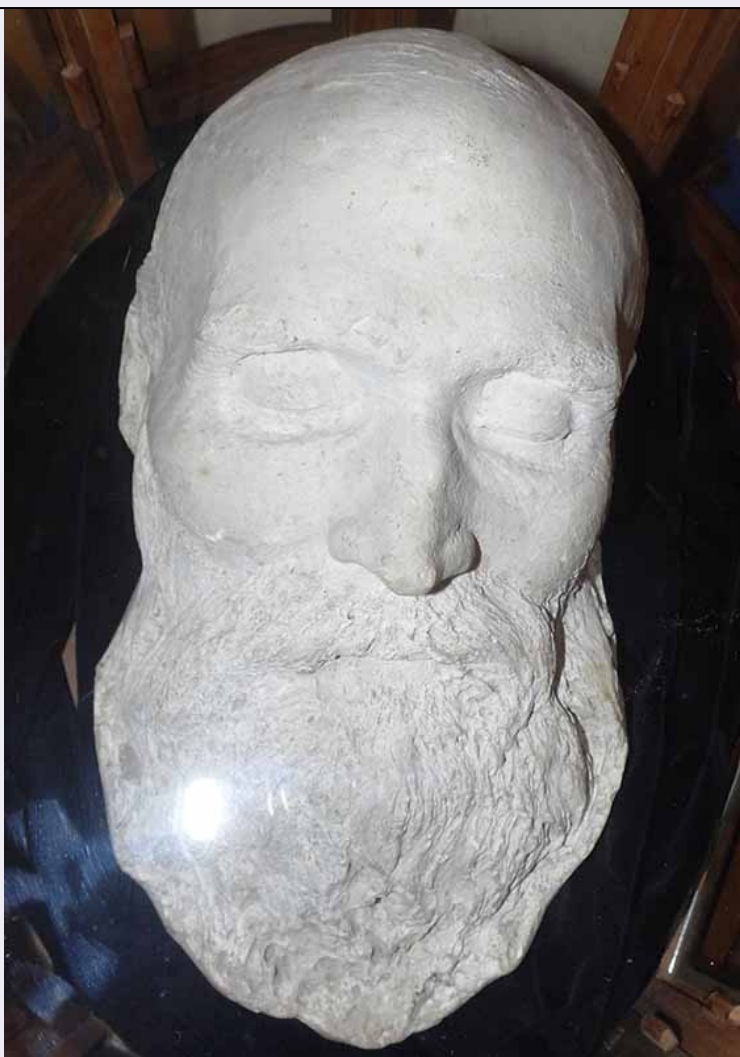


SCHEDA



CD - CODICI

TSK - Tipo Scheda OA

LIR - Livello ricerca C

NCT - CODICE UNIVOCO

NCTR - Codice regione 09

NCTN - Numero catalogo generale 01392662

ESC - Ente schedatore S121

ECP - Ente competente S121

OG - OGGETTO

OGT - OGGETTO

OGTD - Definizione calco

SGT - SOGGETTO

SGTI - Identificazione Ritratto di Andrea Sgarallino

LC - LOCALIZZAZIONE GEOGRAFICO-AMMINISTRATIVA

PVC - LOCALIZZAZIONE GEOGRAFICO-AMMINISTRATIVA ATTUALE

PVCS - Stato ITALIA

PVCR - Regione Toscana

PVCP - Provincia LI

PVCC - Comune	Livorno
LDC - COLLOCAZIONE SPECIFICA	
GP - GEOREFERENZIAZIONE TRAMITE PUNTO	
GPD - DESCRIZIONE DEL PUNTO	
GPDP - PUNTO	
GPB - BASE DI RIFERIMENTO	
DT - CRONOLOGIA	
DTZ - CRONOLOGIA GENERICA	
DTZG - Secolo	XIX
DTZS - Frazione di secolo	ultimo quarto
DTS - CRONOLOGIA SPECIFICA	
DTSI - Da	1887
DTSF - A	1887
DTM - Motivazione cronologia	documentazione
AU - DEFINIZIONE CULTURALE	
AUT - AUTORE	
AUTM - Motivazione dell'attribuzione	documentazione
AUTN - Nome scelto	Gori Lorenzo
AUTA - Dati anagrafici	1842/ 1923
AUTH - Sigla per citazione	00001756
MT - DATI TECNICI	
MTC - Materia e tecnica	gesso/ calco
MIS - MISURE	
MISU - Unità	cm
MISA - Altezza	17
MISL - Larghezza	33
MISP - Profondità	18
MIST - Validità	ca
CO - CONSERVAZIONE	
STC - STATO DI CONSERVAZIONE	
STCC - Stato di conservazione	buono
DA - DATI ANALITICI	
DES - DESCRIZIONE	
DESO - Indicazioni sull'oggetto	L'opera è un calco in gesso che raffigura il volto di Andrea Sgarallino morto, contenuto entro urna di legno.
DESI - Codifica Iconclass	61B2 (ANDREA SGARALLINO) 3
DESS - Indicazioni sul soggetto	Personaggi: Andrea Sgarallino.
NSC - Notizie storico-critiche	Secondo la documentazione, il calco realizzato da Lorenzo Gori è stato un dono dell'autore alla famiglia Sgarallino.

TU - CONDIZIONE GIURIDICA E VINCOLI**CDG - CONDIZIONE GIURIDICA**

CDGG - Indicazione generica	detenzione privata
------------------------------------	--------------------

NVC - PROVVEDIMENTI DI TUTELA

NVCT - Tipo provvedimento	DLgs n. 42/2004, art. 10, co. 3
----------------------------------	---------------------------------

NVCE - Estremi provvedimento	2016/12/16
-------------------------------------	------------

DO - FONTI E DOCUMENTI DI RIFERIMENTO**FTA - DOCUMENTAZIONE FOTOGRAFICA**

FTAX - Genere	documentazione allegata
----------------------	-------------------------

FTAP - Tipo	fotografia digitale (file)
--------------------	----------------------------

FTAA - Autore	Collezione Sgarallino
----------------------	-----------------------

FTAD - Data	2021
--------------------	------

FTAE - Ente proprietario	Collezione Sgarallino
---------------------------------	-----------------------

FTAN - Codice identificativo	CSgarallino_0018
-------------------------------------	------------------

FNT - FONTI E DOCUMENTI

FNTP - Tipo	riproduzione del provvedimento di tutela
--------------------	------------------------------------------

FNTD - Data	2016/12/16
--------------------	------------

AD - ACCESSO AI DATI**ADS - SPECIFICHE DI ACCESSO AI DATI**

ADSP - Profilo di accesso	3
----------------------------------	---

ADSM - Motivazione	scheda di bene non adeguatamente sorvegliabile
---------------------------	------------------------------------------------

CM - COMPILAZIONE**CMP - COMPILAZIONE**

CMPD - Data	2021
--------------------	------

CMPN - Nome	Salis, Rita
--------------------	-------------

FUR - Funzionario responsabile	Travisonni, Chiara
---------------------------------------	--------------------

AN - ANNOTAZIONI