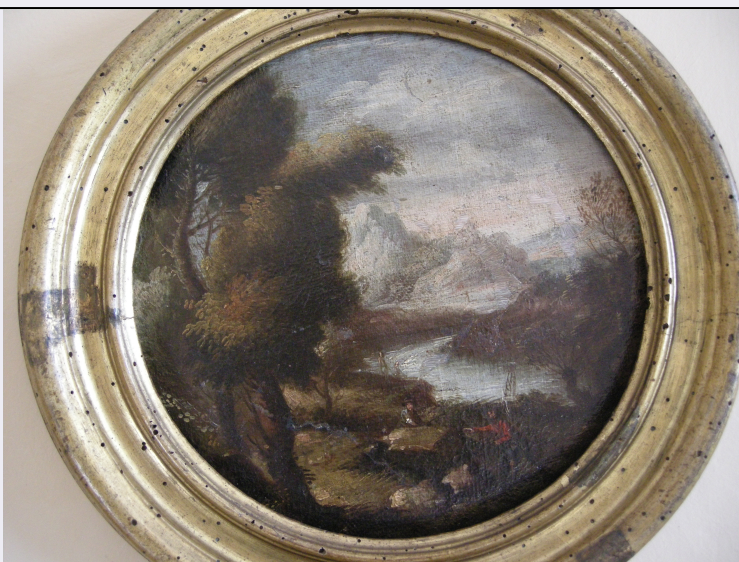


# SCHEDA



## CD - CODICI

TSK - Tipo Scheda	OA
LIR - Livello ricerca	P
NCT - CODICE UNIVOCO	
NCTR - Codice regione	08
NCTN - Numero catalogo generale	00686722
ESC - Ente schedatore	S262
ECP - Ente competente	S262

## RV - RELAZIONI

### RSE - RELAZIONI DIRETTE

RSER - Tipo relazione	luogo di collocazione/localizzazione
RSET - Tipo scheda	A
RSEC - Codice bene	0800163042
ROZ - Altre relazioni	0800686756

## OG - OGGETTO

### OGT - OGGETTO

OGTD - Definizione	dipinto
OGTV - Identificazione	opera isolata

### SGT - SOGGETTO

SGTI - Identificazione	Paesaggio fluviale con pastori
------------------------	--------------------------------

## LC - LOCALIZZAZIONE GEOGRAFICO-AMMINISTRATIVA

### PVC - LOCALIZZAZIONE GEOGRAFICO-AMMINISTRATIVA ATTUALE

PVCS - Stato	ITALIA
PVCR - Regione	Emilia-Romagna
PVCP - Provincia	RN
PVCC - Comune	Rimini

### LDC - COLLOCAZIONE SPECIFICA

LDCT - Tipologia	palazzo
------------------	---------

<b>LDCQ - Qualificazione</b>	privato
<b>LDCN - Denominazione attuale</b>	Palazzo Seghezzi-Gambalunga poi Fagnani-Pani ora Cardi
<b>UB - UBICAZIONE E DATI PATRIMONIALI</b>	
<b>UBO - Ubicazione originaria</b>	OR
<b>INV - INVENTARIO DI MUSEO O SOPRINTENDENZA</b>	
<b>INVN - Numero</b>	Inventario generale n. 19
<b>INVD - Data</b>	2015
<b>DT - CRONOLOGIA</b>	
<b>DTZ - CRONOLOGIA GENERICA</b>	
<b>DTZG - Secolo</b>	sec. XVII
<b>DTZS - Frazione di secolo</b>	seconda metà
<b>DTS - CRONOLOGIA SPECIFICA</b>	
<b>DTSI - Da</b>	1650
<b>DTSV - Validità</b>	ca
<b>DTSF - A</b>	1699
<b>DTSL - Validità</b>	ca
<b>DTM - Motivazione cronologia</b>	analisi stilistica
<b>AU - DEFINIZIONE CULTURALE</b>	
<b>ATB - AMBITO CULTURALE</b>	
<b>ATBD - Denominazione</b>	ambito ferrarese
<b>ATBM - Motivazione dell'attribuzione</b>	analisi stilistica
<b>MT - DATI TECNICI</b>	
<b>MTC - Materia e tecnica</b>	tela/ pittura a olio
<b>MIS - MISURE</b>	
<b>MISU - Unità</b>	cm
<b>MISA - Altezza</b>	25
<b>MISL - Larghezza</b>	25
<b>CO - CONSERVAZIONE</b>	
<b>STC - STATO DI CONSERVAZIONE</b>	
<b>STCC - Stato di conservazione</b>	buono
<b>DA - DATI ANALITICI</b>	
<b>DES - DESCRIZIONE</b>	
<b>DESO - Indicazioni sull'oggetto</b>	Dipinto ad olio su tela entro cornice circolare lignea dorata e modanata.
<b>DESI - Codifica Iconclass</b>	25H213(+1)
<b>DESS - Indicazioni sul soggetto</b>	Soggetti profani. Paesaggio: alberi; prato; rocce; montagne; cielo; acque; fiume. Figure: figura maschile; pastore.
<b>NSC - Notizie storico-critiche</b>	Il piccolo dipinto appartenne alla collezione del nobile casato ferrarese dei marchesi Sacrati, imparentati - attraverso il matrimonio tra Isabella Fagnani e Amedeo Sacrati - con la famiglia dei Fagnani che divenne proprietaria del palazzo Pani allorché Eugenia Pani, figlia di Luigi, sposò Pietro Fagnani, sindaco di Rimini dal 1861 al 1874. Dalla

raccolta dei marchesi Sacrati provengono altri sette piccoli dipinti di ambito ferrarese (Inventario generale nn. 20 - 26; NCT nn. 0800686723-0800686729).

## **TU - CONDIZIONE GIURIDICA E VINCOLI**

### **CDG - CONDIZIONE GIURIDICA**

<b>CDGG - Indicazione generica</b>	proprietà privata
------------------------------------	-------------------

### **NVC - PROVVEDIMENTI DI TUTELA**

<b>NVCT - Tipo provvedimento</b>	DLgs n. 42/2004, art.13
----------------------------------	-------------------------

<b>NVCE - Estremi provvedimento</b>	2015/01/20
-------------------------------------	------------

<b>NVCD - Data notificazione</b>	2015/01/27
----------------------------------	------------

## **DO - FONTI E DOCUMENTI DI RIFERIMENTO**

### **FTA - DOCUMENTAZIONE FOTOGRAFICA**

<b>FTAX - Genere</b>	documentazione allegata
----------------------	-------------------------

<b>FTAP - Tipo</b>	fotografia digitale (file)
--------------------	----------------------------

<b>FTAN - Codice identificativo</b>	Fagnani_Pani_Cardi_0019
-------------------------------------	-------------------------

### **FNT - FONTI E DOCUMENTI**

<b>FNTP - Tipo</b>	riproduzione del provvedimento di tutela
--------------------	--

<b>FNTD - Data</b>	2015/01/20
--------------------	------------

## **AD - ACCESSO AI DATI**

### **ADS - SPECIFICHE DI ACCESSO AI DATI**

<b>ADSP - Profilo di accesso</b>	2
----------------------------------	---

<b>ADSM - Motivazione</b>	scheda di bene di proprietà privata
---------------------------	-------------------------------------

## **CM - COMPILAZIONE**

### **CMP - COMPILAZIONE**

<b>CMPD - Data</b>	2021
--------------------	------

<b>CMPN - Nome</b>	Massari, Silvia
--------------------	-----------------

<b>FUR - Funzionario responsabile</b>	Tori, Luisa
---------------------------------------	-------------

## **AN - ANNOTAZIONI**